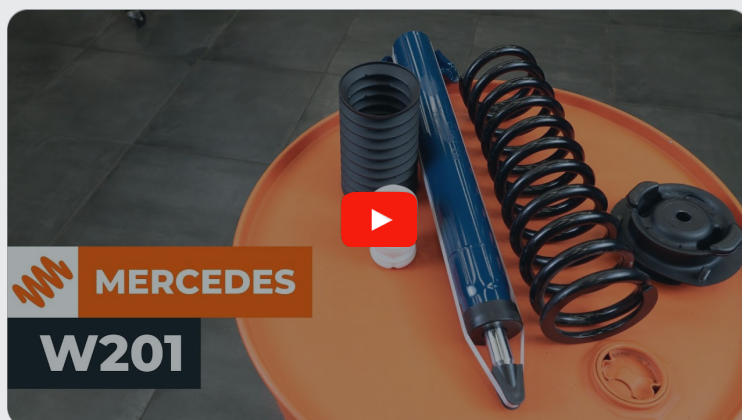




Byta fjäderbenslagring
fram på **Mercedes W201**
– utbytesguide

VIDEOGUIDE

** Viktigt!**

Den här utbytes proceduren kan göras på följande fordon:

MERCEDES-BENZ 190 (W201) E 1.8 (201.018), MERCEDES-BENZ 190 (W201) 2.0 (201.023), MERCEDES-BENZ 190 (W201) E 2.0 (201.024), MERCEDES-BENZ 190 (W201) D 2.0 (201.122)

Ordningen kan variera något beroende på bilens utformning.

**UTBYTE: FJÄDERBENSLAGRING – MERCEDES W201.
VERKTYG DU BEHÖVER:**



- Stålbörste
- WD-40 aerosol
- Universal rengöringsspray
- Keramiskt fett
- Momentnyckel
- Skiftnyckel Nr13
- Skiftnyckel Nr19
- Skiftnyckel Nr22
- Hylsa nr.13
- Hylsa nr.19
- Hylsa nr.22
- Stötdämparhylsa nr.19
- Stötdämparhylsa nr.22
- Insex bit nr. H6
- Insex bit nr. H7
- Kraftthylsor för fälgar Nr17
- Spärrnyckel
- Svängjärn
- Kofot
- Fjäderbenskomprimerare
- Hydraulisk transmissions domkraft
- Skärmskydd
- Hjulcross

KÖP VERKTYG

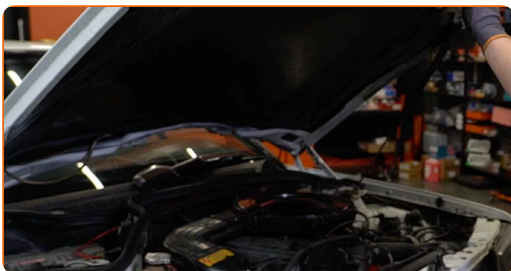
Utbyte: fjäderbenslagring – Mercedes W201. AUTODOC rekommenderar:

- Tillvägagångssättet för att byta fjäderbensfästen på den främre upphängningen är den samma på höger som på vänster sida.
- Alla fästena på de främre stötdämparna bör bytas ut samtidigt.
- Allt arbete bör göras med motorn avstängd.

UTBYTE: FJÄDERBENSLAGRING – MERCEDES W201. TA FÖLJANDE STEG:

1

Öppna motorhuven.

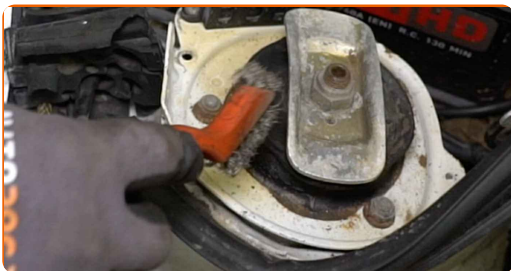


2

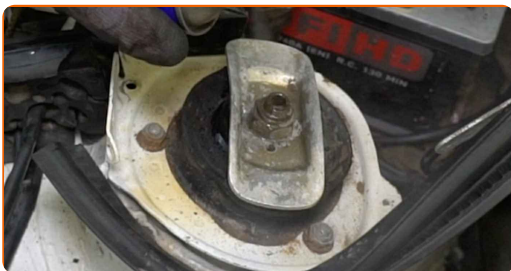
Använd ett fender skydd skydd för att förhindra att skada lacken och plast delar på bilen.



3 Rengör fästelementen på det övre fästet på fjäderbenet. Använd en stålborste. Använd WD-40 aerosol.



4 Rengör fästet till fjäderbenets kolvstäng. Använd en stålborste. Använd WD-40 aerosol.



5 Lossa fästet till kolvstängens i fjäderbenets dämpare. Använd en specialhylssats för att avlägsna stötdämparen nr.22. Använd HEX Nr. H7. Använd en spärrnyckel.

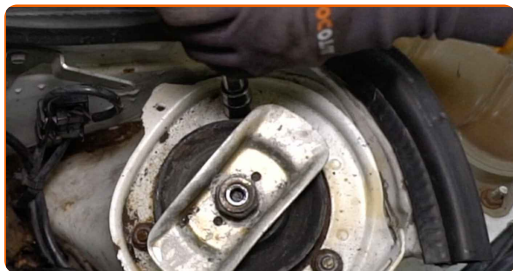


AUTODOC rekommenderar:

- Skruva inte loss den helt.

6

Lossa fästena till det övre fjäderbenslagret. Använd hylsnyckel Nr13. Använd en spärrnyckel.



Utbyte: fjäderbenslagring – Mercedes W201. Proffsen rekommenderar:

- Skruva inte loss den helt.

7

Säkra bilen med kilar.

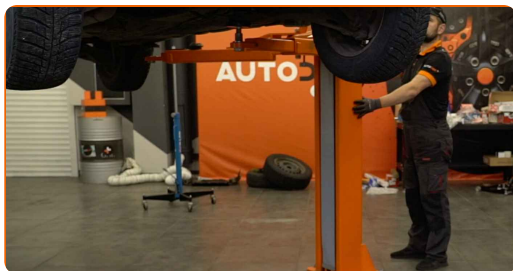
8

Lossa hjulbultarna. Använd hjulmutterhylsor nr. 17 Använd en trycknyckel.



9

Hissa upp bilen.

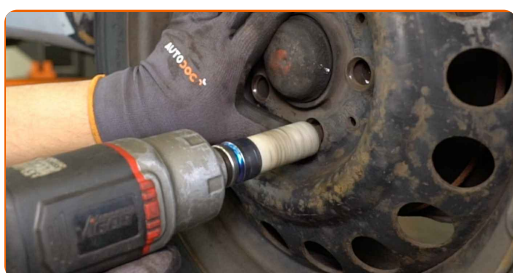


AUTODOC rekommenderar:

- Om du använder dig av en domkraft bör du se till att den vilar på en plan yta utan ojämnheter.
- Var noga med att dessutom säkra bilen med pallbockar.

10

Skruva av hjulbultarna.

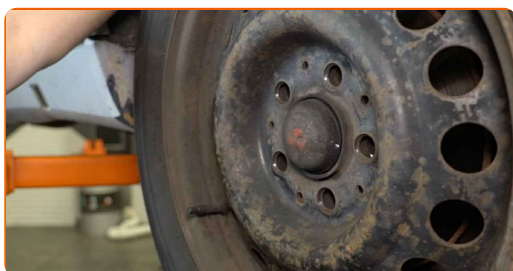


AUTODOC rekommenderar:

- Viktigt! Håll i hjulet medan du skruvar loss fästbultarna. Mercedes W201

11

Ta bort hjulet.



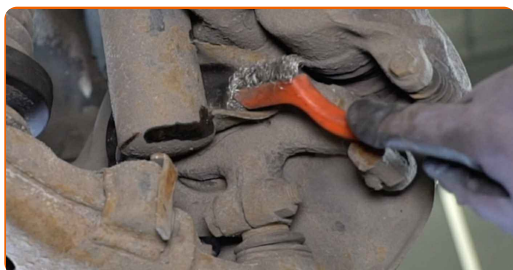
12

Stöd upp styrspindeln. Använd en hydraulisk domkraft.

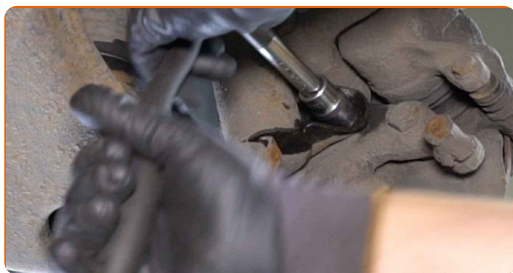


13 Lossa fjäderbenets ledningar.

14 Rengör fästenheterna som förbinder stötdämparen med styrspindeln. Använd en stålborste. Använd WD-40 aerosol.

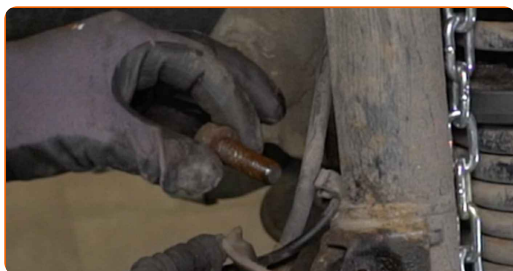


15 Skruva loss de nedre fjäderbensfästena. Använd kombinyckel Nr 19. Använd hylsnyckel Nr19. Använd en spärrnyckel.

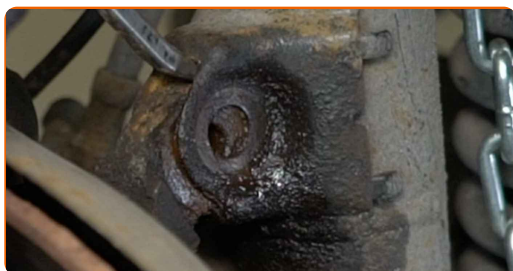


16 Skruva loss fästet till fjäderbenets kolvstång.

17 Ta bort fästbultarna.

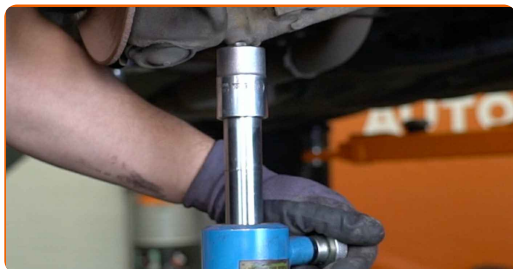


18 Koppla loss fjäderbenet från styrspindeln. Använd en kofot.



19

Sänk den hydrauliska domkraften 10-15 cm.

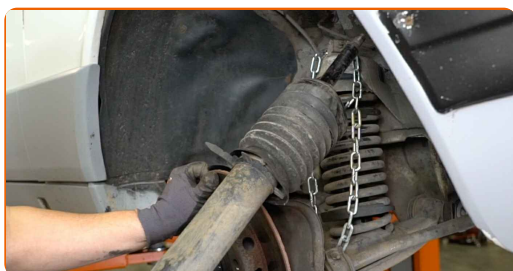


AUTODOC rekommenderar:

- Sänk ner den hydrauliska domkraften försiktigt, utan ryck, för att undvika skador på delar och mekanismer.

20

Ta bort fjäderbenet.



Utbyte: fjäderbenslagring – Mercedes W201. Tips från AUTODOC:

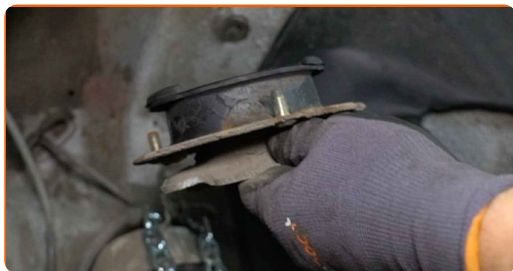
- Låt inte styrspindeln hänga på bromsslangen eller kablaget.

21

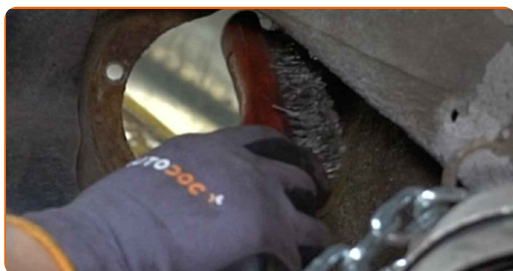
Skruva loss fästena från det övre fjäderbenslagret.



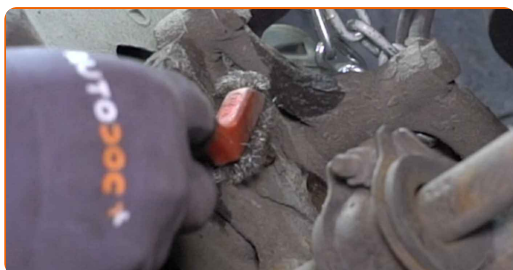
22 Ta bort fjäderbenslagret.



23 Rengör monteringsfästet till fjäderbenslagret. Använd en stålborste. Använd allrengöringsprej.



24 Rengör fästningssätena på stötdämparen. Använd en stålborste. Använd allrengöringsprej.



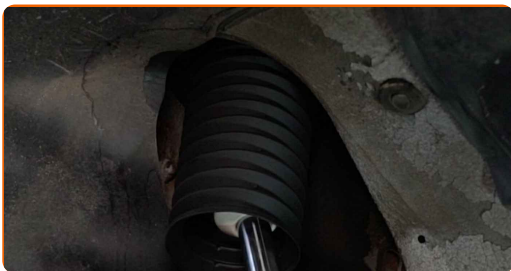
25 Montera ett nytt fjäderbensfäste.



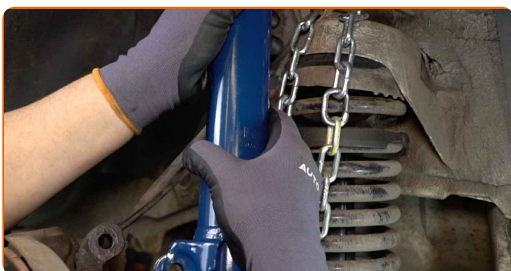
26 Skruva fast fästena till det övre fjäderbenslagret.



27 Montera dammskyddsdamasken och genomslagsstoppet.



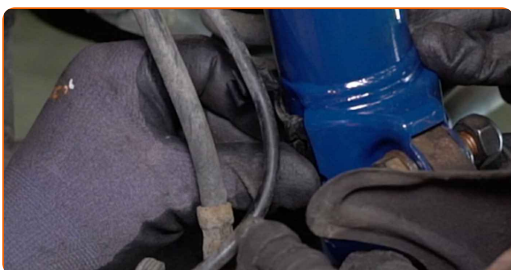
28 Montera stötdämparen.



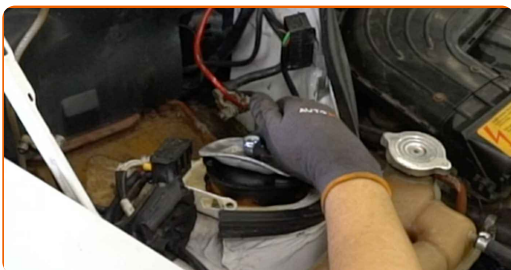
29 Montera fästningsbolten.



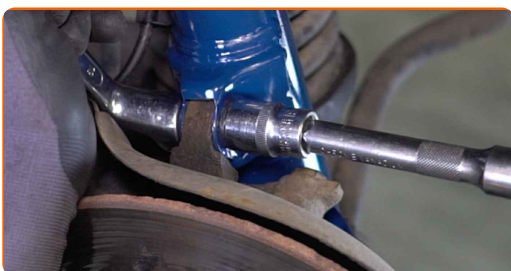
30 Anslut ledningarna till fjäderbenet.



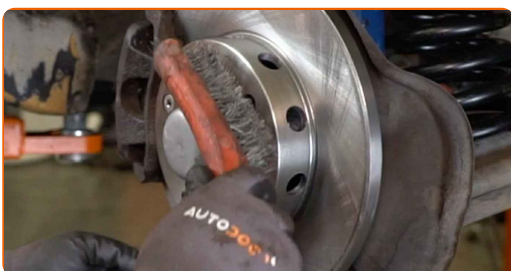
31 Skruva på fästet till kolvstången i fjäderbenets dämpare.



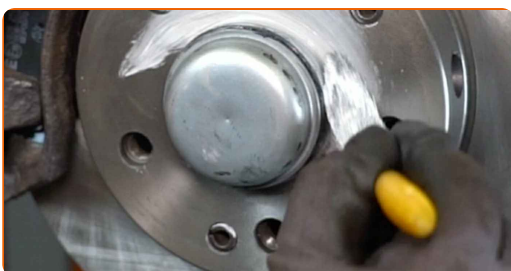
- 32** Dra ihop de lägre fästningarna som kopplar stödlagret till styrspindeln. Använd kombinyckel Nr 19. Använd hylsnyckel Nr19. Använd en momentnyckel. Dra åt den till 110 Nm vridmoment.



- 33** Rengör fälgens monteringsäte. Använd en stålborste. Använd allrengöringsprej.



- 34** Behandla området där bromsskivan kommer i kontakt med hjulfälgen. Använd keramiskt fett.



- 35** Montera hjulet.



AUTODOC rekommenderar:

- Håll upp hjulet när du skruvar i bultarna, för att undvika att du skadar dig.

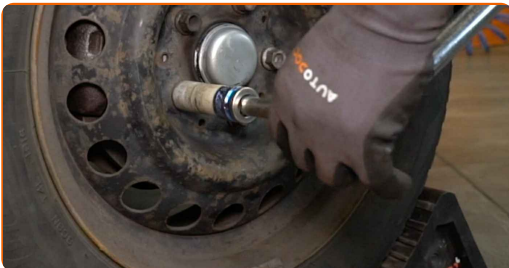
36

Skruva i hjulbultarna. Använd hjulmutterhylsor nr. 17 Använd en spärrnyckel.



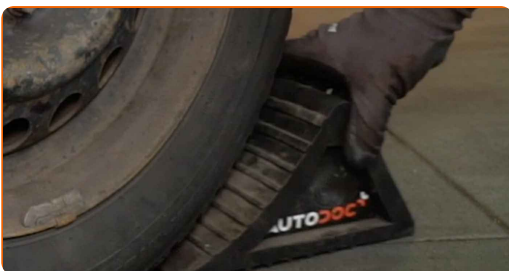
37

Sänk bilen och arbeta i omvänd ordning, dra åt hjulbultarna. Använd hjulmutterhylsor nr. 17 Använd en momentnyckel. Dra åt den till 110 Nm vridmoment.

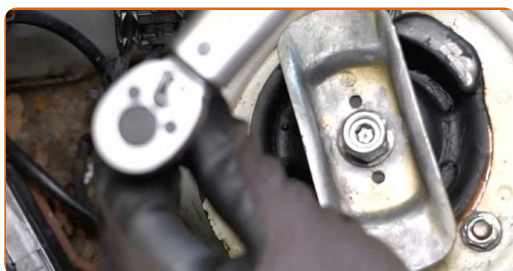


38

Ta bort domkrafter och kilarna.



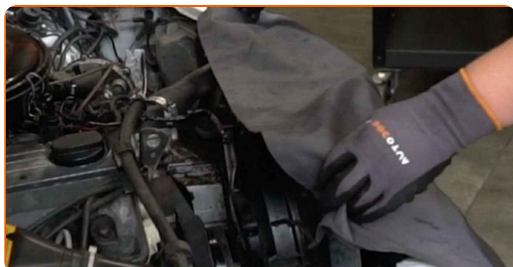
- 39** Dra åt fästena på det övre fjäderbenslagret. Använd hylsnyckel Nr13. Använd en momentnyckel. Dra åt den till 20 Nm vridmoment.



- 40** Dra åt fästena på fjäderbenets kolvstång. Använd en specialhylssats för att avlägsna stötdämparen nr.19. Använd HEX Nr. H6. Använd en momentnyckel. Dra åt den till 60 Nm vridmoment.



- 41** Ta bort skärmskyddet.



- 42** Stäng motorhuven.



BRA GJORT! 

VISA FLER HANDLEDNINGSGUIDER

AUTODOC – HÖGKVALITATIVA OCH BILLIGA BILDELAR PÅ NÄTET

AUTODOC MOBILAPP: ENORMA ERBJUDANDEN OCH BEKVÄM
SHOPPING



+ AUTODOC

GET IT ON
Google Play

Download on the
App Store

Download

ETT URMÄRKT UTBUD AV RESERVDELAR FÖR DIN BIL

KÖP RESERVDELAR FÖR MERCEDES

FJÄDERBENSLAGRING: ETT BRETT UTBUD

VÄLJ DELAR FÖR MERCEDES W201

FJÄDERBENSLAGRING FÖR MERCEDES: KÖP NU

**FJÄDERBENSLAGRING FÖR MERCEDES W201: DE BÄSTA
ERBJUDANDEN**

ⓘ FRISKRIVNINGSKLAUSUL:

Dokumentet innehåller bara allmänna rekommendationer som kan vara användbara när du ska laga eller byta ut delar. AUTODOC ansvarar ej för eventuella skador, förluster, skador på egendom, eller liknande i samband med reparationen eller utbytet på grund av felaktig användning eller feltolkning av den försedda informationen.

AUTODOC ansvarar ej för möjliga misstag eller osäkerheter i denna guide. Informationen har endast informativt syfte och kan ej ersätta expertrådgivning.

AUTODOC ansvarar ej för felaktig användning eller användning av farlig utrustning, farliga verktyg och farliga bildelar. AUTODOC rekommenderar starkt att du alltid är försiktig och observerar säkerhetsreglerna vid reparation eller utbyte. Kom ihåg: användning av lågkvalitativa bildelar garanterar dig aldrig en tillräcklig säkerhetsnivå ute på vägarna.

© Copyright 2023 – Allt innehåll på denna hemsida, speciellt texter, bilder och grafer, är skyddade av copyright. Alla rättigheter, inklusive kopiering, offentliggörande till tredje part, ändringar och översättningar, ägs av AUTODOC SE.