



Byta tändspole på
Mercedes W201 –
utbytesguide

VIDEOGUIDE

** Viktigt!**

Den här utbytes proceduren kan göras på följande fordon:

MERCEDES-BENZ 190 (W201) E 1.8 (201.018), MERCEDES-BENZ 190 (W201) E 2.0 (201.024), MERCEDES-BENZ 190 (W201) 2.0 (201.023), MERCEDES-BENZ 190 (W201) E 2.0, MERCEDES-BENZ 190 (W201) E 2.3, MERCEDES-BENZ 190 (W201) E 2.3 (201.028), MERCEDES-BENZ 190 (W201) 2.3, MERCEDES-BENZ 190 (W201) 2.3 E

Ordningen kan variera något beroende på bilens utformning.

UTBYTE: TÄNDSPOLE – MERCEDES W201. VERKTYG
DU KOMMER BEHÖVA:



- Stålbörste
- Högtemperatur tändstift fett
- Dielektrikfett
- Momentnyckel
- Skiftnyckel Nr10
- Hylsa nr.10
- Tändstiftshylsa nr.16
- Spärnyckel
- Stjärnskruvmejsel
- Kofot
- Skärmskydd

KÖP VERKTYG

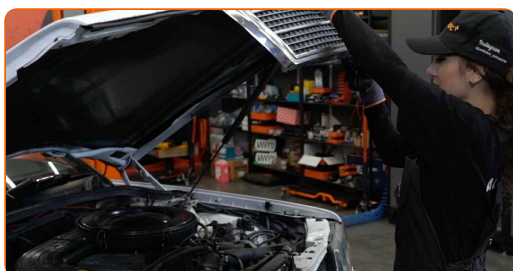
Utbyte: tändspole – Mercedes W201. Tips från AUTODOC:

- Varning! Stäng av motorn innan du börjar arbeta – Mercedes W201.

GENOMFÖR UTBYTET I FÖLJANDE ORDNING:

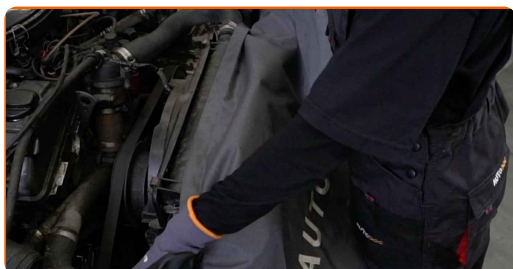
1

Öppna motorhuven.



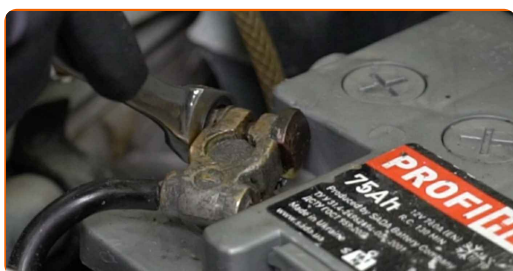
2

Använd ett fender skydd skydd för att förhindra att skada lacken och plast delar på bilen.



3

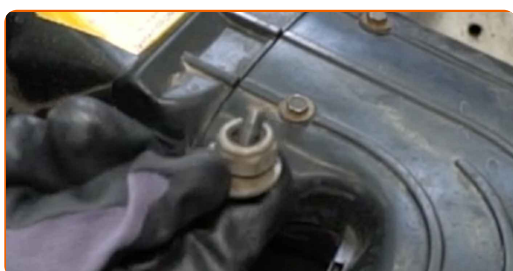
Koppla från den jordade kabelns kontakt från batteriet. Använd kombinyckel Nr10.



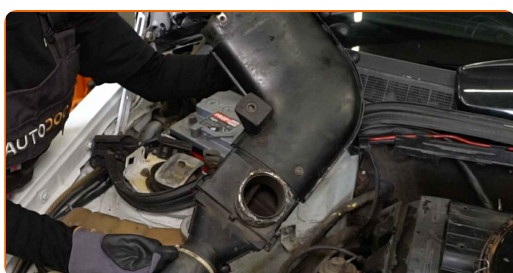
- 4** Skruva loss fästena till insugsröret. Använd en Phillips skruvmejsel. Använd hylsnyckel Nr10. Använd en spärrnyckel.



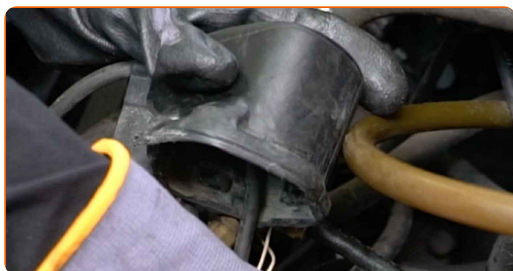
- 5** Ta bort fästbultarna.



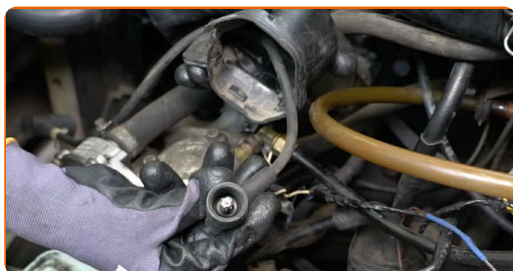
- 6** Ta bort insugsröret.



- 7** Ta bort tändspolens kåpa.

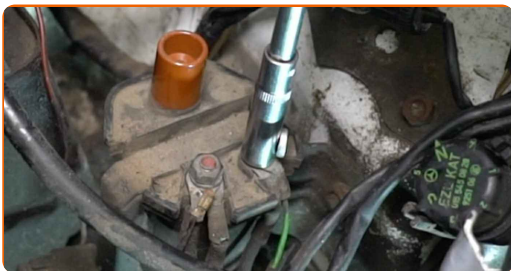


- 8** Koppla bort tändkabeln från tändspolen.



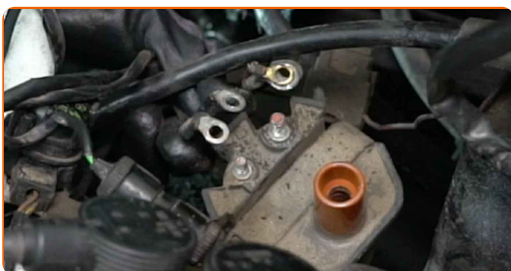
9

Skruva loss fästena till tändspolens anslutningar. Använd hylsnyckel Nr10. Använd en spärrnyckel.



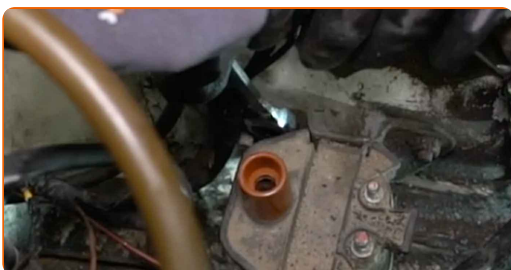
10

Koppla bort tändspolens anslutningar.



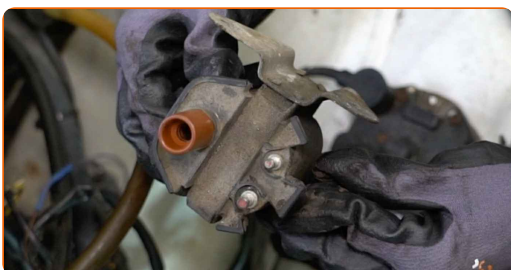
11

Skruva loss tändspolens fästen. Använd kombinyckel Nr10.



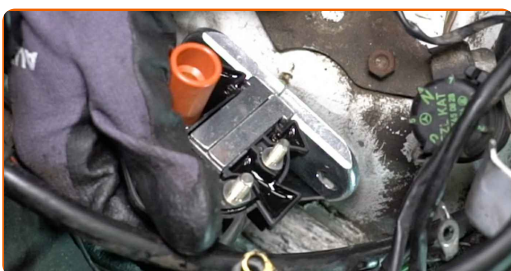
12

Ta bort tändspolen.

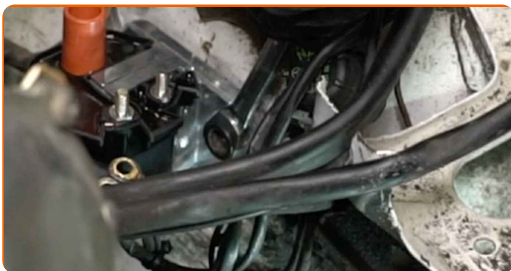


13

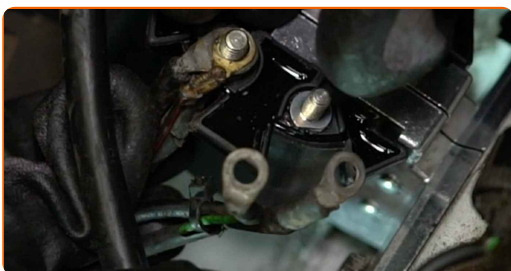
Montera en ny tändspole.



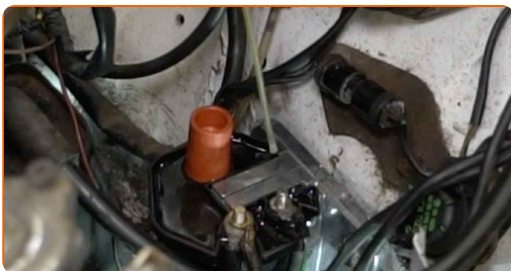
14 Skruva i tändspolens fästen. Använd kombinyckel Nr10.



15 Koppla i tändspolens anslutningar.



16 Smörj in tändspolens anslutningar. Använd dielektrikfett.



17 Skruva i tändspolens anslutningar. Använd hylsnyckel Nr10. Använd en spärrnyckel.



18 Anslut tändkabeln till tändspolen.



19

Montera tändspolens kåpa.



20

Anslut insugsröret.



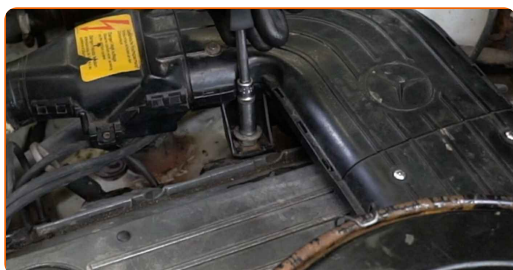
21

Montera fästningsbolten.



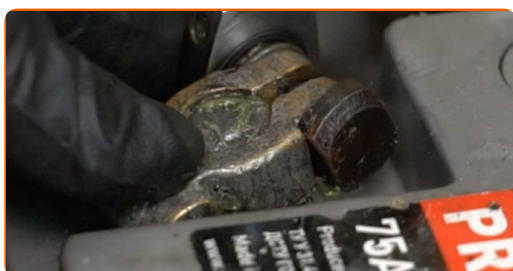
22

Skruva i fästena till insugsröret. Använd en Phillips skruvmejsel. Använd hylsnyckel Nr10. Använd en spärrnyckel.



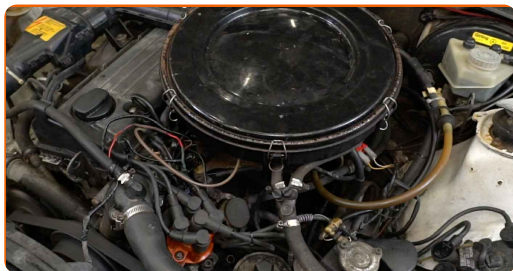
23

Anslut den jordade kabelns kontakt till batteriet.



24

Kör motorn i några minuter. Detta är nödvändigt för att säkerställa att komponenten fungerar korrekt.

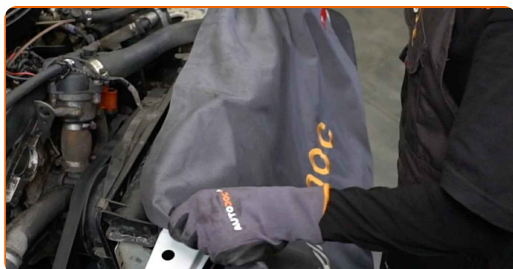


25

Stäng av motorn.

26

Ta bort skärmskyddet.



27

Stäng motorhuven.



BRA GJORT! 

VISA FLER HANDLEDNINGSGUIDER

AUTODOC – HÖGKVALITATIVA OCH BILLIGA BILDELAR PÅ NÄTET

AUTODOC MOBILAPP: ENORMA ERBJUDANDEN OCH BEKVÄM
SHOPPING



+ AUTODOC

GET IT ON
Google Play

Download on the
App Store

Download

ETT URMÄRKT UTBUD AV RESERVDELAR FÖR DIN BIL

KÖP RESERVDELAR FÖR MERCEDES

TÄNDSPOLE: ETT BRETT UTBUD

VÄLJ DELAR FÖR MERCEDES W201

TÄNDSPOLE FÖR MERCEDES: KÖP NU

**TÄNDSPOLE FÖR MERCEDES W201: DE BÄSTA
ERBJUDANDEN**

ⓘ FRISKRIVNINGSKLAUSUL:

Dokumentet innehåller bara allmänna rekommendationer som kan vara användbara när du ska laga eller byta ut delar. AUTODOC ansvarar ej för eventuella skador, förluster, skador på egendom, eller liknande i samband med reparationen eller utbytet på grund av felaktig användning eller feltolkning av den försedda informationen.

AUTODOC ansvarar ej för möjliga misstag eller osäkerheter i denna guide. Informationen har endast informativt syfte och kan ej ersätta expertrådgivning.

AUTODOC ansvarar ej för felaktig användning eller användning av farlig utrustning, farliga verktyg och farliga bildelar. AUTODOC rekommenderar starkt att du alltid är försiktig och observerar säkerhetsreglerna vid reparation eller utbyte. Kom ihåg: användning av lågkvalitativa bildelar garanterar dig aldrig en tillräcklig säkerhetsnivå ute på vägarna.

© Copyright 2023 – Allt innehåll på denna hemsida, speciellt texter, bilder och grafer, är skyddade av copyright. Alla rättigheter, inklusive kopiering, offentliggörande till tredje part, ändringar och översättningar, ägs av AUTODOC SE.