



Byta motorolja och filter  
på **MERCEDES-BENZ S-**  
**klass Coupe (C216) V6 –**  
utbytesguide

## EN LIKNANDE VIDEOGUIDE



Denna video visar utbytesproceduren för en liknande bildel på ett annat fordon

### Viktigt!

Den här utbytes proceduren kan göras på följande fordon:  
MERCEDES-BENZ S-klass Coupe (C216) CL 500 (216.371), MERCEDES-BENZ S-klass Coupe (C216) CL 500 4-matic (216.386)

Ordningen kan variera något beroende på bilens utformning.

Denna guide skapades med utgångspunkt i utbytesproceduren för en liknande bildel på: MERCEDES-BENZ C-klass Sedan (W203) C 240 (203.061)

**UTBYTE: MOTOROLJA OCH FILTER – MERCEDES-BENZ  
S-KLASS COUPE (C216) V6. VERKTYG DU BEHÖVER:**



- Stålbörste
- Universal rengöringsspray
- Momentnyckel
- Skiftnyckel Nr13
- Hylsa nr.8
- Hylsa nr.13
- Oljefilteravdragare 74/15F
- Spärnyckel
- Spillojedunk
- Tratt
- Platt Skruvmejsel
- Microfiberduk
- Skärmskydd

**Köp verktyg**

## Utbyte: motorolja och filter – MERCEDES-BENZ S-klass Coupe (C216) V6. Tips från AUTODOC:

- Byt ut oljefiltret vid varje byte av motorolja.
- Använd endast nya oljetättningsringar vid installation.
- Använd handskar för att förhindra farlig kontakt med heta vätskor.
- Notera: allt arbete med bilen – MERCEDES-BENZ S-klass Coupe (C216) V6 – bör göras medan motorn är avstängd.

## GENOMFÖR UTBYTET I FÖLJANDE ORDNING:

1

Öppna motorhuven.

2

Använd ett fender skydd skydd för att förhindra att skada lacken och plast delar på bilen.

3

Skruva loss olje påfyllningslocket.



4

Lyft bilen med en domkraft eller placera den över en smörjgrop.

Utbyte: motorolja och filter – MERCEDES-BENZ S-klass Coupe (C216) V6.  
Proffsen rekommenderar:

- Fordonet måste stå jämnt och även om den lutar så ska dräneringspluggen alltid vara vid den lägsta punkten.

5

Lossa fästena på oljetrågets nedre lucka. Använd hylsnyckel Nr8. Använd en spärrnyckel.



6

Ta bort locket till oljetråget.



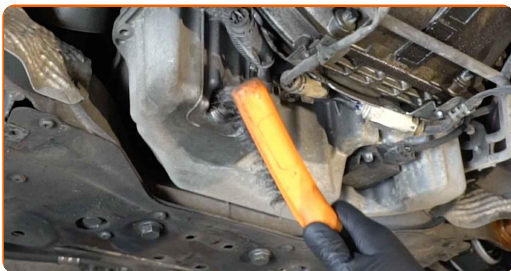
7

Sätta en spillolja behållare med minst 9 l kapacitet under dränering hålet.



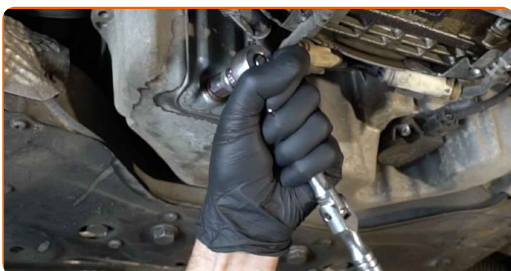
8

Rengör området kring oljetrågets dränerings hål. Använd en stålborste. Använd allrengöringsprej.



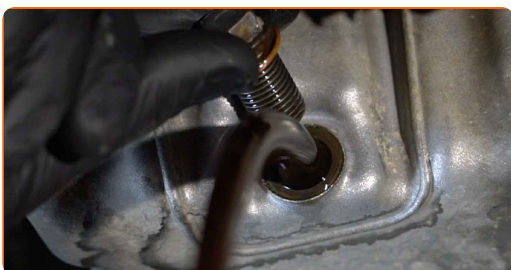
9

Skruva loss dräneringspluggen. Använd kombinyckel Nr 13. Använd hylsnyckel Nr13. Använd en spärrnyckel.



10

Dränera den använda oljan.



Utbyte: motorolja och filter – MERCEDES-BENZ S-klass Coupe (C216) V6. Tips från AUTODOC:

- Varning! Oljan kan vara het.
- Vänta tills oljan runnit ut helt från dräneringshålet.

**11** Rengör locket på oljefilterhuset.



**12** Skruva loss filterhusets lock och dess gamla filterelement. Använd hylsnyckel 74/15F. Använd en spärrnyckel.



**13** Förbereda en behållare för det gamla oljefiltret.

**14** Lägg det gamla oljefiltret i behållaren.



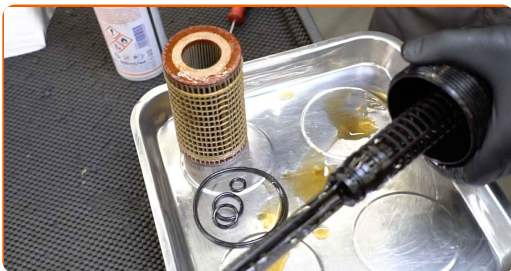
Utbyte: motorolja och filter – MERCEDES-BENZ S-klass Coupe (C216) V6.  
AUTODOC rekommenderar:

- Flytta upp behållaren. Oljan börjar rinna ur dränering hålet omedelbart efter att du har tagit bort oljefiltret.

**15** Täck oljefilterhuset med en mikrofiberduk för att förhindra att smuts och främmande föremål kommer in i systemet.

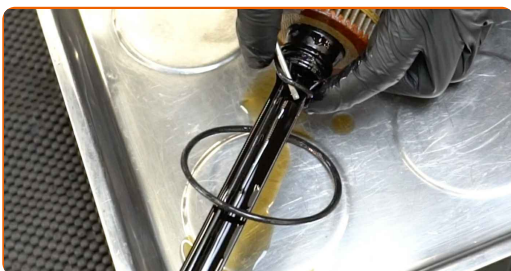
16

Lossa oljefiltret från filterlocket.



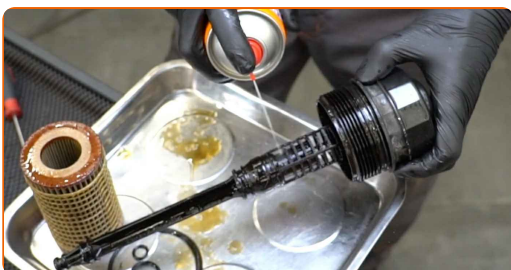
17

Ta bort gamla o-ringar från locket på oljefiltret. Använd en plattmejsel.



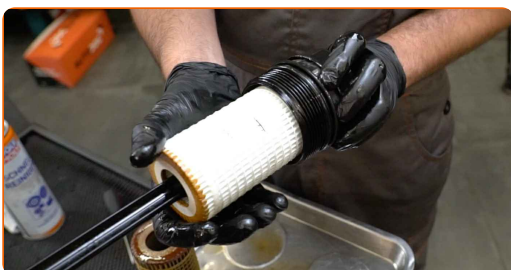
18

Rengör locket på oljefilterhuset. Använd allrengöringsprej.



19

Sätt i nya o-ringar och ett nytt oljefilter på deras monteringsplats på filterlocket.



### Vänligen notera!

- Förvissa dig om att du installerar filtret rätt. Blanda inte ihop sidorna på delarna.



**20** Smörj gummitätningen på det nya filtret med en liten mängd ny olja.

**21** Ta bort microfiberduken från oljefilterhuset.

**22** Installera nytt oljefilterhus och dra åt. Använd hylsnyckel 74/15F. Använd en momentnyckel. Dra åt den till 25 Nm vridmoment.



**23** Rengör området kring oljetrågets dränerings håll.



**24** Skruva i nya avtappningspluggen och dra åt den. Använd hylsnyckel Nr13. Använd en momentnyckel. Dra åt den till 30 Nm vridmoment.



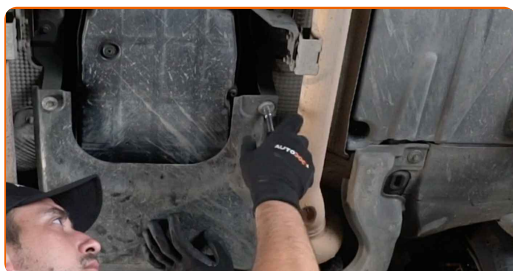
**25** Rengör området kring oljetrågets dränerings håll. Använd allrengöringsprej.



**26** Installera om oljetrågets nedre lucka.

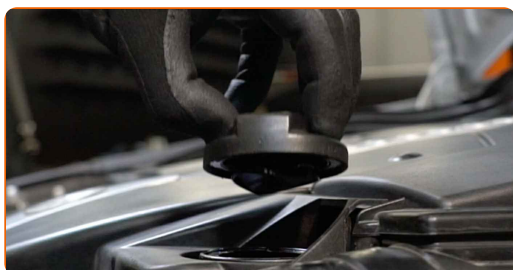


**27** Dra åt fästelementen på oljetrågets nedre lucka. Använd hylsnyckel Nr8. Använd en spärrnyckel.

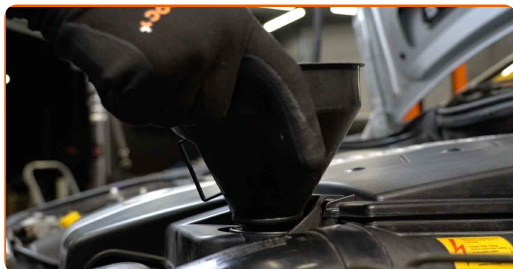


**28** Sänk bilen.

**29** Avlägsna oljepåfyllningslocket.



**30** Sätt i tratten.



31

Häll olja i motorn via påfyllningshålet. Den erforderliga mängden olja är: 8 l.



Utbyte: motorolja och filter – MERCEDES-BENZ S-klass Coupe (C216) V6. Tips:

- Använd alltid och endast oljan som tillverkaren rekommenderar.

32

Installera tillbaka oljepåfyllningslocket.



33

Dra åt olje påfyllnadslocket.



34

Sätt på tändningen.

35

Kontrollera oljenivån med hjälp av fordonsdatorn. Fyll på olja vid behov.

36

Kör motorn i några minuter. Stäng av motorn när oljetrycks lampan slocknar. Stäng av tändningen.



Utbyte: motorolja och filter – MERCEDES-BENZ S-klass Coupe (C216) V6.  
AUTODOCs experter rekommenderar:

- Kontrollera att oljetanklocket är ordentligt åtdraget.
- Kontrollera täthet på den gängade pluggen på dräneringshålet och oljefilter tätningen. Om det behövs, dra åt dem.

37

Ta bort skärmskyddet.

38

Stäng motorhuven.

### Utbyte: motorolja och filter – MERCEDES-BENZ S-klass Coupe (C216) V6. Tips från AUTODOC:

- Observera att oljetryckets varningslampa som indikerar otillräcklig tryck i smörjsystemet, kanske är på längre tid än vanligt. Efter några sekunder, kommer oljan fylla alla kanaler och lampan slocknar.
- För att skydda miljön ifrån utsläpp, se till att göra dig av med använda filter på speciella sopstationer.

**BRA GJORT!** 

**VISA FLER HANDLEDNINGSGUIDER**

# AUTODOC – HÖGKVALITATIVA OCH BILLIGA BILDELAR PÅ NÄTET

**AUTODOC MOBILAPP: ENORMA ERBJUDANDEN OCH BEKVÄM SHOPPING**



**+ AUTODOC**

GET IT ON  **Google Play**

Download on the  **App Store**

**Download**

**ETT URMÄRKT UTBUD AV RESERVDELAR FÖR DIN BIL**

**OLJEFILTER: ETT BRETT UTBUD**

## **FRISKRIVNINGSKLAUSUL:**

Dokumentet innehåller bara allmänna rekommendationer som kan vara användbara när du ska laga eller byta ut delar. AUTODOC ansvarar ej för eventuella skador, förluster, skador på egendom, eller liknande i samband med reparationen eller utbytet på grund av felaktig användning eller feltolkning av den försedda informationen.

AUTODOC ansvarar ej för möjliga misstag eller osäkerheter i denna guide. Informationen har endast informativt syfte och kan ej ersätta expertrådgivning.

AUTODOC ansvarar ej för felaktig användning eller användning av farlig utrustning, farliga verktyg och farliga bildelar. AUTODOC rekommenderar starkt att du alltid är försiktig och observerar säkerhetsreglerna vid reparation eller utbyte. Kom ihåg: användning av lågkvalitativa bildelar garanterar dig aldrig en tillräcklig säkerhetsnivå ute på vägarna.

© Copyright 2022 – Allt innehåll på denna hemsida, speciellt texter, bilder och grafer, är skyddade av copyright. Alla rättigheter, inklusive kopiering, offentliggörande till tredje part, ändringar och översättningar, ägs av AUTODOC GmbH.