



Byta handbromsbackar
på **MERCEDES-BENZ SL**
(R129) – utbytesguide

EN LIKNANDE VIDEOGUIDE



Denna video visar utbytesproceduren för en liknande bildel på ett annat fordon

Viktigt!

Den här utbytesproceduren kan göras på följande fordon:

MERCEDES-BENZ SL (R129) 280 2.8 (129.058), MERCEDES-BENZ SL (R129) 300 SL 3.0 (129.060), MERCEDES-BENZ SL (R129) 300 SL-24 3.0 (129.061), MERCEDES-BENZ SL (R129) 320 3.2 (129.063), MERCEDES-BENZ SL (R129) 500 5.0 (129.067), MERCEDES-BENZ SL (R129) 500 SL 5.0 (129.066), MERCEDES-BENZ SL (R129) 600 6.0 (129.076), MERCEDES-BENZ SL (R129) 60 AMG 6.0 (129.067), MERCEDES-BENZ SL (R129) 280 2.8 (129.059), MERCEDES-BENZ SL (R129) 320 3.2 (129.064), MERCEDES-BENZ SL (R129) 500 5.0 (129.068), MERCEDES-BENZ SL (R129) SL 73 AMG (129.076), MERCEDES-BENZ SL (R129) 600 SL 6.0, MERCEDES-BENZ SL (R129) 55 AMG 5.4

Ordningen kan variera något beroende på bilens utformning.

Denna guide skapades med utgångspunkt i utbytesproceduren för en liknande bildel på: MERCEDES-BENZ E-klass Sedan (W124) E 250 D (124.126, 124.129)

UTBYTE: HANDBROMSBACKAR – MERCEDES-BENZ SL (R129). VERKTYG DU KOMMER BEHÖVA:



- Stålbörste
- WD-40 aerosol
- Brake cleaner
- Universal rengöringsspray
- Keramiskt fett
- Momentnyckel
- Skiftnyckel Nr17
- Hylsa nr. 13
- Hylsa nr. 17
- Insex bit Nr. H5
- Krafthylsor för fälgar Nr17
- Spärnyckel
- Platt Skruvmejsel
- Drivdorn
- Hammare
- Svängjärn
- Extra lång spetstång
- Kofot
- Hjulklöss

Köp verktyg

Utbyte: handbromsbackar – MERCEDES-BENZ SL (R129). Tips från AUTODOCs experter:

- Allt arbete bör göras med motorn avstängd.

**UTBYTE: HANDBROMSBACKAR – MERCEDES-BENZ SL (R129).
REKOMMENDERAD STEGFÖLJD:**

1 Öppna motorhuven.

2 Skruva av bromsvätske reservoarens lock.



3 Säkra bilen med kilar.

4 Lossa hjulbultarna. Använd hjulmutterhylsor nr. 17 Använd en trycknyckel.



5 Hissa upp bilen.

AUTODOC rekommenderar:

- Om du använder dig av en domkraft bör du se till att den vilar på en plan yta utan ojämnheter.
- Var noga med att dessutom säkra bilen med pallbockar.

6

Skruva av hjulbultarna.



Utbyte: handbromsbackar – MERCEDES-BENZ SL (R129). AUTODOC rekommenderar:

- För att undvika att skada dig, håll upp hjulet när du skruvar loss bultarna.

7

Ta bort hjulet.



8

Rengör bromsbeläggens glidpinnar. Använd en stålborste. Använd allrengöringsprej.



9

Ta bort bromsbeläggens glidpinnar. Använd ett körnare dorn. Använd en hammare.



10

Ta bort bromsbeläggens hållfjäder.



11

Sära på bromsbeläggen. Använd en kofot (2 delar).



12

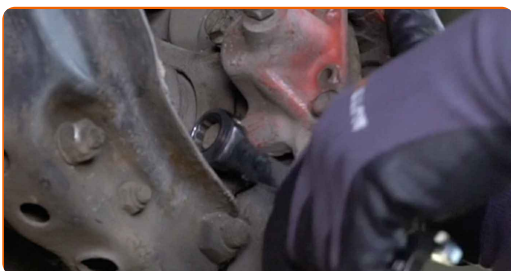
Ta bort bromsbeläggen.



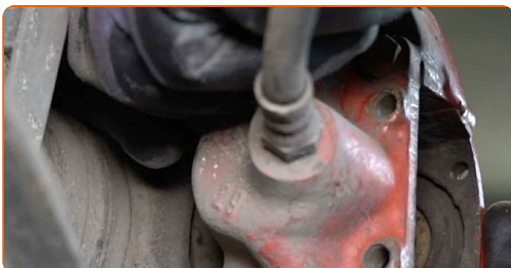
13 Rengör bultarna till bromsoket. Använd en stålborste. Använd WD-40 aerosol.



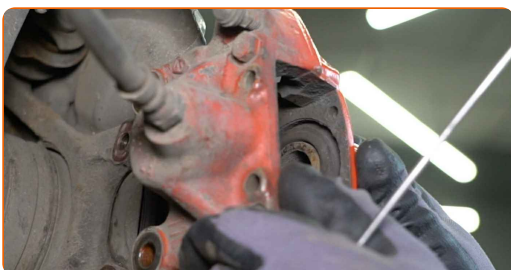
14 Skruva loss bromsokets fästen. Använd kombinyckel Nr 17.



15 Ta bort fästbultarna.



16 Ta bort bromsoket.

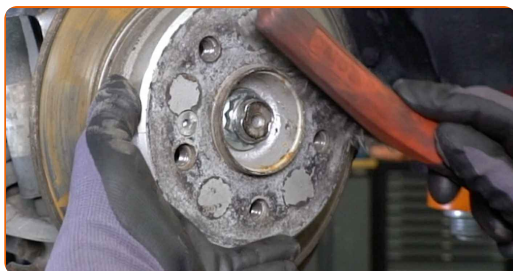


Utbyte: handbromsbackar – MERCEDES-BENZ SL (R129). Tips:

- Knyt fast bromsoket till fjädringen eller karossen med hjälp av kablar, trådar eller rep utan att koppla ifrån bromsslängen för att förhindra tryckfall i bromssystemet.
- Se till att bromsoket inte hänger på bromsslängen.
- Trycka inte på bromspedalen efter du har avlägsnat bromsoket. Då kan kolven falla ut ur bromscylindern och bromsvätska och tryckförluster kan inträffa vilket förstör hela systemet.

17

Rengör bromsskivans fäste. Använd en stålborste. Använd WD-40 aerosol.



18

Skruva loss bromsskivans fästen. Använd HEX Nr. H5. Använd en spärrnyckel.



19 Ta bort fixdubben.



20 Lossa parkeringsbromsens justeringsmekanism. Använd en plattmejsel.



21 Ta bort bromsskivan.



22 Ta bort den nedre bromsbackens returfjäder. Använd en plattmejsel.



23 Ta bort tryckfjädrarna till parkeringsbromsbackarna. Använd en extra lång spetstång.



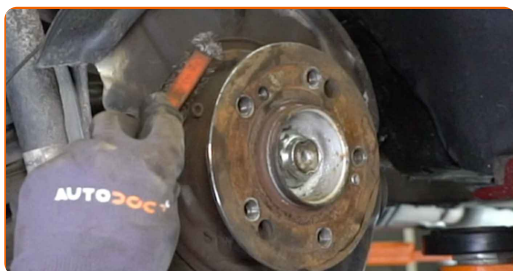
24

Ta bort parkeringsbromsbackarna.



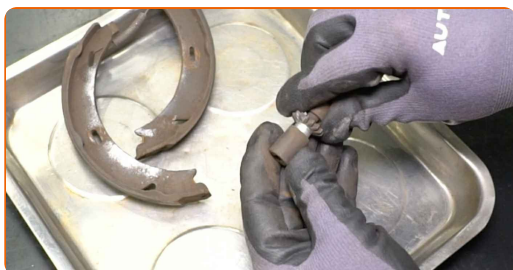
25

Rengör monteringsfästena till parkeringsbromsbackarna. Använd en stålborste. Använd allrengöringsprej.



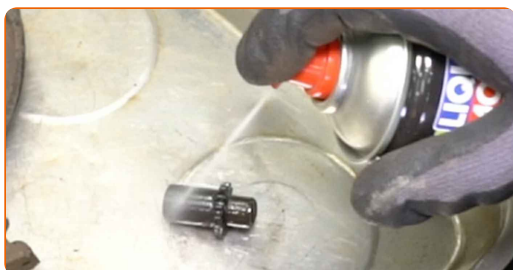
26

Ta bort parkeringsbromsens justeringsmekanism.



27

Rengör parkeringsbromsens justeringsmekanism. Använd en stålborste. Använd allrengöringsprej.



28

Ta bort den övre returfjädern.

29 Montera den övre returfjäders.



30 Montera parkeringsbromsens justeringsmekanism.



31 Montera nya bromsbackar till parkeringsbromsen.



32 Montera tryckfjädrarna till parkeringsbromsbackarna. Använd en extra lång spetstång.



33 Montera den nedre returfjäders. Använd en plattmejsel.



34 Rengör hjulnavet. Använd en stålborste.



35 Behandla kontaktytan. Använd keramiskt fett.



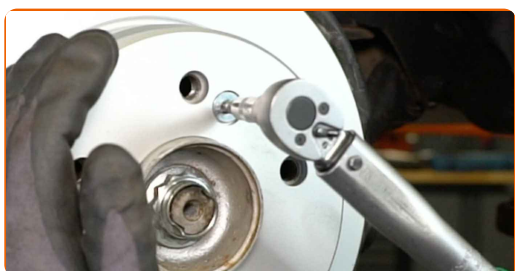
36 Montera bromsskivan.



37 Installer fästningsbulten.



38 Drag åt bromsskivans fästen. Använd HEX Nr. H5. Använd en momentnyckel. Dra åt den till 10 Nm vridmoment.



39

Ställ parkeringsbromsens justeringsmekanism i rätt läge. Använd en plattmejsel.



40

Montera bromsoket och fäst det.



41

Montera fästningsbolten.



42

Dra åt fästelementen till bromsoket. Använd hylsnyckel Nr17. Använd en momentnyckel. Dra åt den till 65 Nm vridmoment.



43

Montera bromsbeläggen.



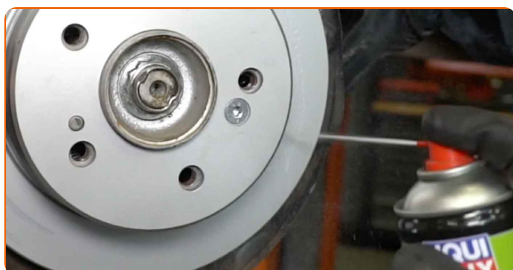
44 Montera bromsbeläggens hållfjäder.



45 Montera bromsbeläggens glidpinnar. Använd ett körnare dorn. Använd en hammare.



46 Rengör ytan på bromsskivorna. Använd brake cleaner.



47 Behandla området där bromsskivan kommer i kontakt med hjulfälgen. Använd keramiskt fett.



48 Montera hjulet.



AUTODOC rekommenderar:

- Viktigt! Håll i hjulet när du skruvar fast fästbultarna. MERCEDES-BENZ SL (R129)

49

Skruva i hjulbultarna. Använd hjulmutterhylsor nr. 17 Använd en spärrnyckel.



50

Sänk bilen och arbeta i omvänd ordning, dra åt hjulbultarna. Använd hjulmutterhylsor nr. 17 Använd en momentnyckel. Dra åt den till 110 Nm vridmoment.



51

Ta bort domkrafter och kilarna.



AUTODOC rekommenderar:

- MERCEDES-BENZ SL (R129) – Tryck ned bromspedalen flera gånger med motorn avstängd tills du känner att ett motstånd byggs upp.
- Kontrollera nivån på bromsvätskan i expansionskärlet och fyll på vid behov.

52

Dra åt locket på bromsvätskebehållaren.



53

Stäng motorhuven.

BRA GJORT! **VISA FLER HANDLEDNINGSGUIDER**

AUTODOC – HÖGKVALITATIVA OCH BILLIGA BILDELAR PÅ NÄTET

AUTODOC MOBILAPP: ENORMA ERBJUDANDEN OCH BEKVÄM SHOPPING

ETT URMÄRKT UTBUD AV RESERVDELAR FÖR DIN BIL

HANDBROMSBACKAR: ETT BRETT UTBUD

FRISKRIVNINGSKLAUSUL:

Dokumentet innehåller bara allmänna rekommendationer som kan vara användbara när du ska laga eller byta ut delar. AUTODOC ansvarar ej för eventuella skador, förluster, skador på egendom, eller liknande i samband med reparationen eller utbytet på grund av felaktig användning eller feltolkning av den försedda informationen.

AUTODOC ansvarar ej för möjliga misstag eller osäkerheter i denna guide. Informationen har endast informativt syfte och kan ej ersätta expertrådgivning.

AUTODOC ansvarar ej för felaktig användning eller användning av farlig utrustning, farliga verktyg och farliga bildelar. AUTODOC rekommenderar starkt att du alltid är försiktig och observerar säkerhetsreglerna vid reparation eller utbyte. Kom ihåg: användning av lågkvalitativa bildelar garanterar dig aldrig en tillräcklig säkerhetsnivå ute på vägarna.

© Copyright 2023 – Allt innehåll på denna hemsida, speciellt texter, bilder och grafer, är skyddade av copyright. Alla rättigheter, inklusive kopiering, offentliggörande till tredje part, ändringar och översättningar, ägs av AUTODOC SE.