



Byta luftfilter på
MERCEDES-BENZ
Sprinter 2-T Skåpbil
(W901, W902) –
utbytesguide

EN LIKNANDE VIDEOGUIDE



Denna video visar utbytesproceduren för en liknande bildel på ett annat fordon

Viktigt!

Den här utbytesproceduren kan göras på följande fordon:

MERCEDES-BENZ Sprinter 2-T Skåpbil (W901, W902) 210 D 2.9, MERCEDES-BENZ Sprinter 2-T Skåpbil (W901, W902) 208 D 2.3, MERCEDES-BENZ Sprinter 2-T Skåpbil (W901, W902) 212 D 2.9, MERCEDES-BENZ Sprinter 2-T Skåpbil (W901, W902) 214 2.3, MERCEDES-BENZ Sprinter 2-T Skåpbil (W901, W902) 208 CDI 2.2, MERCEDES-BENZ Sprinter 2-T Skåpbil (W901, W902) 211 CDI 2.2, MERCEDES-BENZ Sprinter 2-T Skåpbil (W901, W902) 213 CDI 2.2, MERCEDES-BENZ Sprinter 2-T Skåpbil (W901, W902) 216 CDI 2.7, MERCEDES-BENZ Sprinter 2-T Skåpbil (W901, W902) 214 NGT 2.3

Ordningen kan variera något beroende på bilens utformning.

Denna guide skapades med utgångspunkt i utbytesproceduren för en liknande bildel på: MERCEDES-BENZ Vito Minibuss (W638) 112 CDI 2.2 (638.194)

UTBYTE: LUFTFILTER – MERCEDES-BENZ SPRINTER 2-T SKÅPBIL (W901, W902). VERKTYG DU KOMMER BEHÖVA:



- Hylsa nr.7
- Spärnyckel
- Stjärnskruvmeisel
- Kofot
- Microfiberduk
- Skärmskydd

Köp verktyg

Utbyte: luftfilter – MERCEDES-BENZ Sprinter 2-T Skåpbil (W901, W902). Tips från AUTODOCs experter:

- Följ alltid rekommendationerna och kraven som bildelstillverkaren ifråga har försett dig med när du köpte bildelen.
- Notera: allt arbete med bilen – MERCEDES-BENZ Sprinter 2-T Skåpbil (W901, W902) – bör göras medan motorn är avstängd.

GENOMFÖR UTBYTET I FÖLJANDE ORDNING:

1 Öppna motorhuven.

2 Använd ett fender skydd skydd för att förhindra att skada lacken och plast delar på bilen.

3 Ta loss slangklämman på luftintaget. Använd hylsnyckel Nr7. Använd en spärrnyckel.



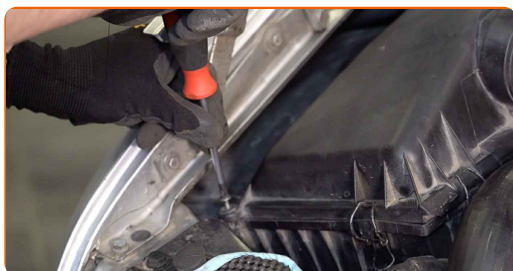
4 Koppla bort luftinsugsröret från luftfilterhuset. Använd en kofot.



5 Plugga ur luftflödesgivaren.



6 Lossa fästskruvarna på luftfilterhållaren. Använd en Phillips skruvmejsel.



7 Lossa klämmorna från luftfiltrets skydd.



8 Ta av filterlocket.



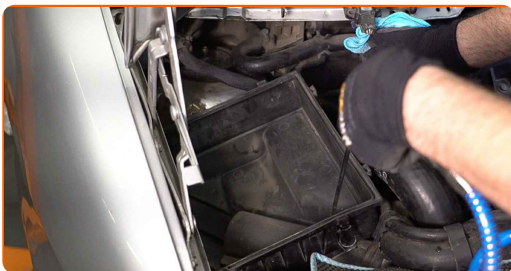
9 Avlägsna filterdelen från filterhuset.



10 Täck över luftintagets slang med en mikrofiberduk för att skydda den från att smuts kommer in i systemet.



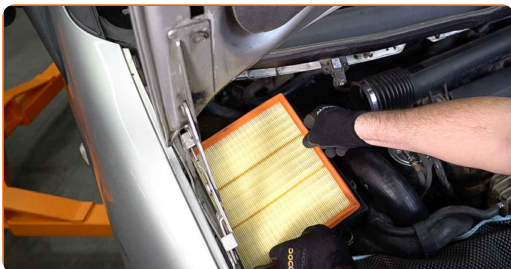
11 Rengör luftfilterhållarens lock och hus.



Utbyte: luftfilter – MERCEDES-BENZ Sprinter 2-T Skåpbil (W901, W902).
Proffsen rekommenderar:

- Innan du rengör luftfiltrets lock och hus bör du täcka över luft kanalen och luftfödessensorn (om sådan finnes) med en ren trasa.

12 Installera den nya filterdelen i filterhuset. Kontrollera att filtret kanten passar tight till huset.



AUTODOC rekommenderar:

- Utbyte: luftfilter – MERCEDES-BENZ Sprinter 2-T Skåpbil (W901, W902). Se till att placera filtreringselementet korrekt. Undvik feljustering.
- Var noga med att endast använda kvalitets filter.
- Under installationen, se till att förhindra att damm och smuts från att komma i luftfilterhuset.

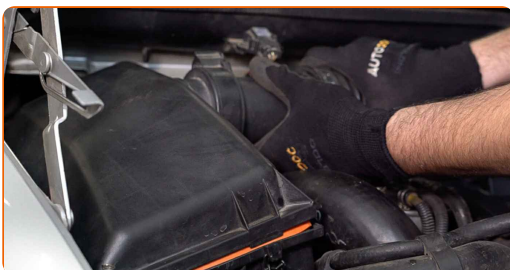
13

Installera luftfiltrets hölje. Fäst fast den.



14

Anslut luftinsugsröret till luftfilterhuset.



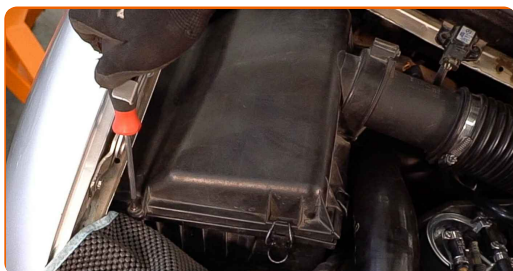
15

Tryck luftfilterskyddets klämmor på plats.



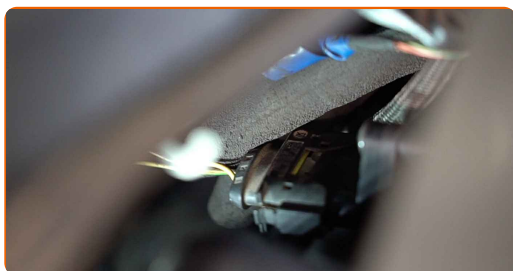
16

Skruva i fästskruvarna för luftfilterhållaren. Använd en Phillips skruvmejsel.



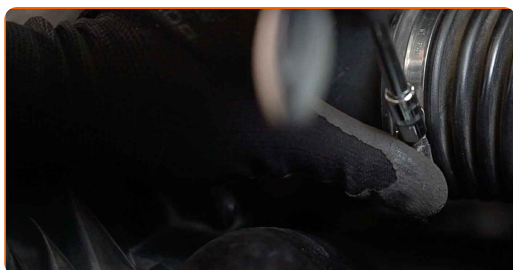
17

Plugga in luftflödesgivaren.



18

Sätt fast klämman på luftintagsslangen. Använd hylsnyckel Nr7. Använd en spärrnyckel.



19

Ta bort skärmskyddet.

20

Stäng motorhuven.

BRA GJORT! 

VISA FLER HANDLENINGSGUIDER

AUTODOC – HÖGKVALITATIVA OCH BILLIGA BILDELAR PÅ NÄTET

AUTODOC MOBILAPP: ENORMA ERBJUDANDEN OCH BEKVÄM SHOPPING



AUTODOC

GET IT ON
 **Google Play**

Download on the
 **App Store**

Download

ETT URMÄRKT UTBUD AV RESERVDELAR FÖR DIN BIL

LUFTFILTER: ETT BRETT UTBUD

FRISKRIVNINGSKLAUSUL:

Dokumentet innehåller bara allmänna rekommendationer som kan vara användbara när du ska laga eller byta ut delar. AUTODOC ansvarar ej för eventuella skador, förluster, skador på egendom, eller liknande i samband med reparationen eller utbytet på grund av felaktig användning eller feltolkning av den försedda informationen.

AUTODOC ansvarar ej för möjliga misstag eller osäkerheter i denna guide. Informationen har endast informativt syfte och kan ej ersätta expertrådgivning.

AUTODOC ansvarar ej för felaktig användning eller användning av farlig utrustning, farliga verktyg och farliga bildelar. AUTODOC rekommenderar starkt att du alltid är försiktig och observerar säkerhetsreglerna vid reparation eller utbyte. Kom ihåg: användning av lågkvalitativa bildelar garanterar dig aldrig en tillräcklig säkerhetsnivå ute på vägarna.

© Copyright 2022 – Allt innehåll på denna hemsida, speciellt texter, bilder och grafer, är skyddade av copyright. Alla rättigheter, inklusive kopiering, offentliggörande till tredje part, ändringar och översättningar, ägs av AUTODOC GmbH.