



Byta torkarblad fram på
MERCEDES-BENZ
Sprinter 3.5-T Skåpbil
(W906) – utbytesguide

EN LIKNANDE VIDEOGUIDE



Denna video visar utbytesproceduren för en liknande bildel på ett annat fordon

Viktigt!

Den här utbytesproceduren kan göras på följande fordon:

MERCEDES-BENZ Sprinter 3.5-T Skåpbil (W906) 319 CDI / BlueTEC 3.0 4x4 (906.631, 906.633, 906.635), MERCEDES-BENZ Sprinter 3.5-T Skåpbil (W906) 313 CDI 2.2 (906.631, 906.633, 906.635), MERCEDES-BENZ Sprinter 3.5-T Skåpbil (W906) 313 CDI 2.2 4x4 (906.631, 906.633, 906.635), MERCEDES-BENZ Sprinter 3.5-T Skåpbil (W906) 324 3.5 (906.633, 906.635, 906.637), MERCEDES-BENZ Sprinter 3.5-T Skåpbil (W906) 311 CDI 2.2 (906.631, 906.633, 906.635), MERCEDES-BENZ Sprinter 3.5-T Skåpbil (W906) 315 CDI 2.2 (906.631, 906.633, 906.635), MERCEDES-BENZ Sprinter 3.5-T Skåpbil (W906) 309 CDI 2.2 (906.631, 906.633, 906.635), MERCEDES-BENZ Sprinter 3.5-T Skåpbil (W906) 318 CDI 3.0 (906.631, 906.633, 906.635), MERCEDES-BENZ Sprinter 3.5-T Skåpbil (W906) 310 CDI 2.2 (906.631, 906.633, 906.635), MERCEDES-BENZ Sprinter 3.5-T Skåpbil (W906) 316 1.8 (906.663, 906.635), MERCEDES-BENZ Sprinter 3.5-T Skåpbil (W906) 316 CDI 2.2 (906.631, 906.633, 906.635), MERCEDES-BENZ Sprinter 3.5-T Skåpbil (W906) 319 CDI / BlueTEC 3.0 (906.631, 906.633, 906.635), MERCEDES-BENZ Sprinter 3.5-T Skåpbil (W906) 311 CDI 2.2 4x4 (906.631, 906.633, 906.635), MERCEDES-BENZ Sprinter 3.5-T Skåpbil (W906) 315 CDI 2.2 4x4 (906.631, 906.633, 906.635)

Ordningen kan variera något beroende på bilens utformning.

Observera att denna guide skapades med utgångspunkt i utbytesproceduren för denna bildel på en bil med liknande design.

Denna guide skapades med utgångspunkt i utbytesproceduren för en liknande bildel på: MERCEDES-BENZ E-klass Sedan (W211) E 270 CDI (211.016)

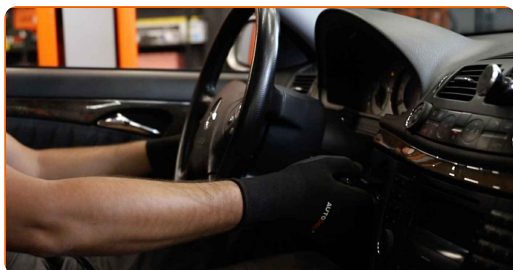
Utbyte: torkarblad – MERCEDES-BENZ Sprinter 3.5-T Skåpbil (W906).
AUTODOCs experter rekommenderar:

- Byt alltid ut de främre torkarbladen tillsammans. Detta försäkrar effektiv och enhetlig fönsterrengöring.
- Blanda inte ihop torkarbladet på förarens sida med passagerarsidan.
- Du byter ut torkarbladen med hjälp samma procedur.
- Varning! Stäng av motorn innan du börjar arbeta – MERCEDES-BENZ Sprinter 3.5-T Skåpbil (W906).

GENOMFÖR UTBYTET I FÖLJANDE ORDNING:

1

Sätt på tändningen. Sätt vindrutetorkarna i serviceposition.



2

Stäng av tändningen. I serviceläge förblir torkarna i det övre läget.



3

Förbered de nya vindrutetorkarna.



4

Dra torkarmen från fönsterglasets yta tills det tar stopp.



5

Vrid torkarbladen 90 grader. Ta bort torkarbladet från armen.



Utbyte: torkarblad – MERCEDES-BENZ Sprinter 3.5-T Skåpbil (W906). Tips:

- Vid byte av torkarblad, var försiktig för att förhindra den fjäderbelastade torkarmen från att träffa glaset.

6

Installera det nya torkarbladet och tryck försiktigt ner torkararmen mot glaset.



Utbyte: torkarblad – MERCEDES-BENZ Sprinter 3.5-T Skåpbil (W906).
AUTODOCs experter rekommenderar:

- Peta inte på torkarbladets gummikanter eftersom det kan skada grafitbeläggningen.
- Se till att bladets gummilisten sitter tätt mot glaset längs hela dess längd.

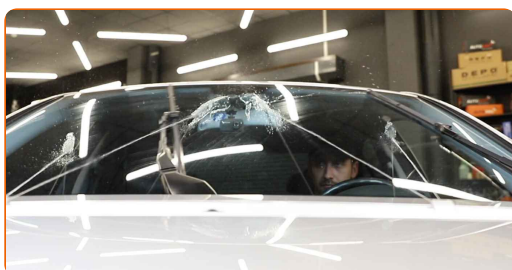
7

Sätt på tändningen. Sätt tillbaka vindrutetorkarna i utgångsposition.



8

Kontrollera vindrutetorkarens prestanda efter utbyte. Bladen ska inte korsa eller krocka med vindrutetorkarens tätningar.



9

Stäng av tändningen.

BRA GJORT! **VISA FLER HANDLEDNINGSGUIDER**

AUTODOC – HÖGKVALITATIVA OCH BILLIGA BILDELAR PÅ NÄTET

AUTODOC MOBILAPP: ENORMA ERBJUDANDEN OCH BEKVÄM SHOPPING



AUTODOC

GET IT ON
Google Play

Download on the
App Store

Download

ETT URMÄRKT UTBUD AV RESERVDELAR FÖR DIN BIL

TORKARBLAD: ETT BRETT UTBUD

📄 FRISKRIVNINGSKLAUSUL:

Dokumentet innehåller bara allmänna rekommendationer som kan vara användbara när du ska laga eller byta ut delar. AUTODOC ansvarar ej för eventuella skador, förluster, skador på egendom, eller liknande i samband med reparationen eller utbytet på grund av felaktig användning eller feltolkning av den försedda informationen.

AUTODOC ansvarar ej för möjliga misstag eller osäkerheter i denna guide. Informationen har endast informativt syfte och kan ej ersätta expertrådgivning.

AUTODOC ansvarar ej för felaktig användning eller användning av farlig utrustning, farliga verktyg och farliga bildelar. AUTODOC rekommenderar starkt att du alltid är försiktig och observerar säkerhetsreglerna vid reparation eller utbyte. Kom ihåg: användning av lågkvalitativa bildelar garanterar dig aldrig en tillräcklig säkerhetsnivå ute på vägarna.

© Copyright 2022 – Allt innehåll på denna hemsida, speciellt texter, bilder och grafer, är skyddade av copyright. Alla rättigheter, inklusive kopiering, offentliggörande till tredje part, ändringar och översättningar, ägs av AUTODOC GmbH.