



Byta bränslefilter på
MERCEDES-BENZ
Sprinter Classic 4.6-T
Minibuss (W909) –
utbytesguide

EN LIKNANDE VIDEOGUIDE



Denna video visar utbytesproceduren för en liknande bildel på ett annat fordon

Viktigt!

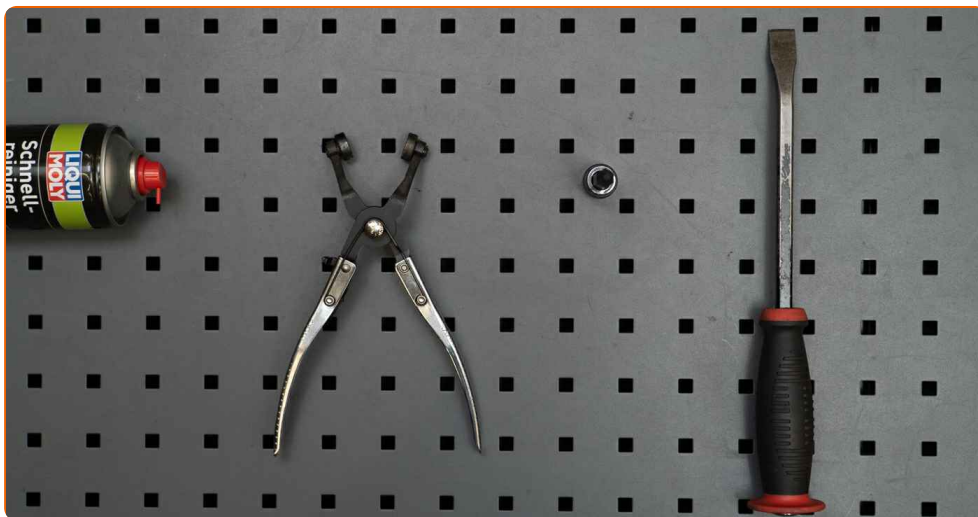
Den här utbytes proceduren kan göras på följande fordon:

MERCEDES-BENZ Sprinter Classic 4.6-T Minibuss (W909) 411 CDI 2.2 (909.843)

Ordningen kan variera något beroende på bilens utformning.

Denna guide skapades med utgångspunkt i utbytesproceduren för en liknande bildel på: MERCEDES-BENZ C-klass Sedan (W204) C 220 CDI (204.008)

**UTBYTE: BRÄNSLEFILTER – MERCEDES-BENZ
SPRINTER CLASSIC 4.6-T MINIBUSS (W909). LISTA
ÖVER VERKTYG DU KOMMER BEHÖVA:**



- Universal rengöringsspray
- Torxbit T20
- Clic-R-klammertång
- Kofot
- Skärmskydd

Köp verktyg

Utbyte: bränslefilter – MERCEDES-BENZ Sprinter Classic 4.6-T Minibuss (W909). Tips från AUTODOC:

- Kontrollera alltid att tillräcklig ventilation finns när du arbetar. Bränsleångor är giftiga.
- Notera: allt arbete med bilen – MERCEDES-BENZ Sprinter Classic 4.6-T Minibuss (W909) – bör göras medan motorn är avstängd.

GENOMFÖR UTBYTET I FÖLJANDE ORDNING:

1 Öppna motorhuven.

2 Använd ett fender skydd skydd för att förhindra att skada lacken och plast delar på bilen.

3 Avlägsna motorkåpan.



Utbyte: bränslefilter – MERCEDES-BENZ Sprinter Classic 4.6-T Minibuss (W909). Tips:

- Lyft motorkåpan genom att hålla den på bägge sidor samtidigt.
- Lägg inte på extra kraft när du tar bort delen, då kan den skadas.

4

Rengör fästena till bränsletillförselsrören. Använd allrengöringssprej.



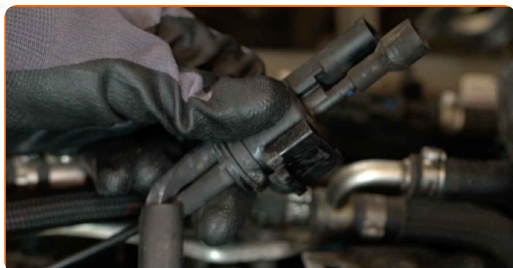
5

Skruva loss vakuumventilens kontakt.



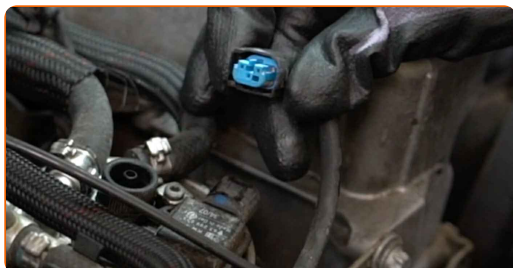
6

Lossa vakuumventilen från sitt monteringsfäste och flytta den åt sidan. Använd en kofot.



7

Lossa kontakten på vattensensorn (bränslesystemet).



8

Lossa på fästningsklamporna för bränsleslangen. Använd en kofot.



9

Koppla bort slangarna ifrån bränslefiltret.



Utbyte: bränslefilter – MERCEDES-BENZ Sprinter Classic 4.6-T Minibuss (W909). AUTODOC rekommenderar:

- Var försiktig! Det kan läcka bränsle från filterhuset och slangarna.

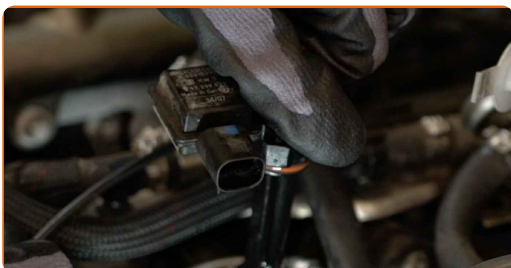
10

Skruva loss fästena till vattenhaltgivaren. Använd Torx T20.



11

Koppla loss vattenhaltgivaren från bränslefiltret.



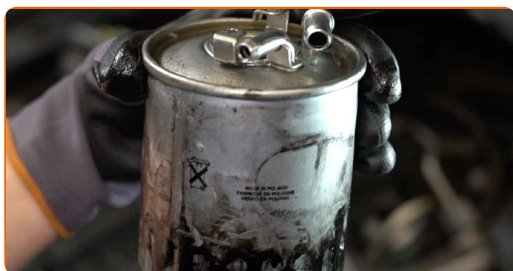
12

Lossa bränslefilterhållaren. Använd en kofot.



13

Avlägsna bränslefiltret.



14

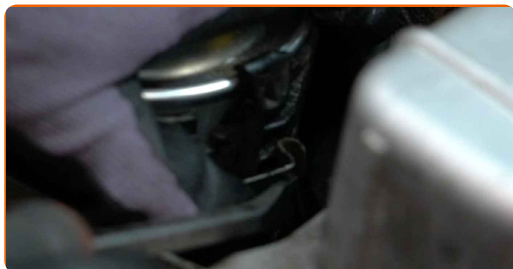
Installera det nya bränslefiltret.



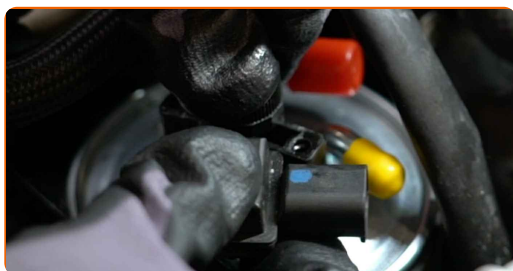
AUTODOC rekommenderar:

- Var noga med att förhindra att damm och smuts kommer in i bränslefilterhuset under installationen.
- Observera! Använd kvalitetsfilter – MERCEDES-BENZ Sprinter Classic 4.6-T Minibuss (W909).

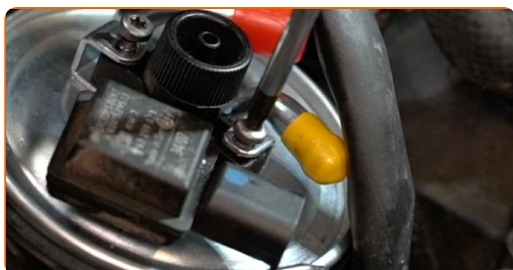
15 Fäst bränslefilterhållaren. Använd en kofot.



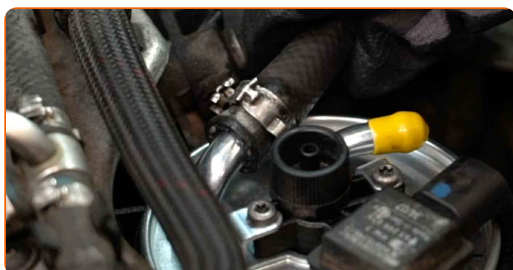
16 Montera vattenhaltgivaren.



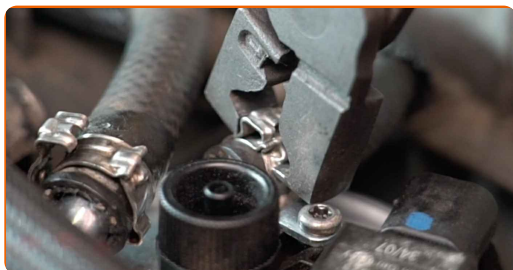
17 Skruva fast fästena till vattenhaltgivaren. Använd Torx T20.



18 Koppla ihop slangarna med bränslefiltret.



19 Dra åt fästningsklamporna för bränsleslangen. Använd Clic-R-klammertänger.



20 Fästa kontakten på vattensensorn (bränslesystemet).



21 Montera vakuumentilen.



22 Koppla in vakuumentilens kontakt.



23 Avlufta bränslesystemet.



24 Rengör bränslefiltret. Använd allrengöringsprej.



25 Kör motorn i några minuter. Detta är nödvändigt för att säkerställa att komponenten fungerar korrekt.

26 Stäng av motorn.

Utbyte: bränslefilter – MERCEDES-BENZ Sprinter Classic 4.6-T Minibuss (W909). Tips från AUTODOCs experter:

- För att skydda miljön ifrån utsläpp, se till att göra dig av med använda filter på speciella sopstationer.

27 Installera motorkåpan och säkra den.



AUTODOC rekommenderar:

- Utbyte: bränslefilter – MERCEDES-BENZ Sprinter Classic 4.6-T Minibuss (W909). Använd inte överdriven kraft under installationen. Detta kan skada delen.

28 Ta bort skärmskyddet.

29 Stäng motorhuven.

BRA GJORT! 

VISA FLER HANDLEDNINGSGUIDER

AUTODOC – HÖGKVALITATIVA OCH BILLIGA BILDELAR PÅ NÄTET

AUTODOC MOBILAPP: ENORMA ERBJUDANDEN OCH BEKVÄM SHOPPING

ETT URMÄRKT UTBUD AV RESERVDELAR FÖR DIN BIL

BRÄNSLEFILTER: ETT BRETT UTBUD

ⓘ FRISKRIVNINGSKLAUSUL:

Dokumentet innehåller bara allmänna rekommendationer som kan vara användbara när du ska laga eller byta ut delar. AUTODOC ansvarar ej för eventuella skador, förluster, skador på egendom, eller liknande i samband med reparationen eller utbytet på grund av felaktig användning eller feltolkning av den försedda informationen.

AUTODOC ansvarar ej för möjliga misstag eller osäkerheter i denna guide. Informationen har endast informativt syfte och kan ej ersätta expertrådgivning.

AUTODOC ansvarar ej för felaktig användning eller användning av farlig utrustning, farliga verktyg och farliga bildelar. AUTODOC rekommenderar starkt att du alltid är försiktig och observerar säkerhetsreglerna vid reparation eller utbyte. Kom ihåg: användning av lågkvalitativa bildelar garanterar dig aldrig en tillräcklig säkerhetsnivå ute på vägarna.

© Copyright 2022 – Allt innehåll på denna hemsida, speciellt texter, bilder och grafer, är skyddade av copyright. Alla rättigheter, inklusive kopiering, offentliggörande till tredje part, ändringar och översättningar, ägs av AUTODOC GmbH.