



Byta tändstift på
MERCEDES-BENZ T2/L
Flak/chassi –
utbytesguide

EN LIKNANDE VIDEOGUIDE



Denna video visar utbytesproceduren för en liknande bildel på ett annat fordon

Viktigt!

Den här utbytes proceduren kan göras på följande fordon:
MERCEDES-BENZ T2/L Flak/chassi L 410 (309.000, 309.002)

Ordningen kan variera något beroende på bilens utformning.

Denna guide skapades med utgångspunkt i utbytesproceduren för en liknande bildel på: MERCEDES-BENZ 190 (W201) 2.0 (201.023)

**UTBYTE: TÄNDSTIFT – MERCEDES-BENZ T2/L
FLAK/CHASSI. VERKTYG DU KOMMER BEHÖVA:**



- Stålbörste
- Högtemperatur tändstift fett
- Dielektrikfett
- Momentnyckel
- Skiftnyckel Nr10
- Hylsa nr.10
- Tändstiftshylsa nr.16
- Spärnyckel
- Stjärnskruvmejsel
- Kofot
- Skärmskydd

Köp verktyg

Utbyte: tändstift – MERCEDES-BENZ T2/L Flak/chassi. Proffsen rekommenderar:

- Utbytesproceduren är den samma för alla tändstift.
- Varning! Stäng av motorn innan du börjar arbeta – MERCEDES-BENZ T2/L Flak/chassi.

GENOMFÖR UTBYTET I FÖLJANDE ORDNING:

1 Öppna motorhuven.

2 Använd ett fender skydd skydd för att förhindra att skada lacken och plast delar på bilen.

3 Koppla från den jordade kabelns kontakt från batteriet. Använd kombinyckel Nr10.



4 Skruva loss fästena till insugsröret. Använd en Phillips skruvmejsel. Använd hylsnyckel Nr10. Använd en spärrnyckel.



5 Ta bort fästbultarna.



6 Ta bort insugsröret.



7 Koppla bort tändkablarna från tändstiften.



8 Rengör smuts, damm och skräp från tändstiftetsbrunnarna.



9 Skruva ur tändstiften. Använd tändstiftsmutter nr. 16. Använd en spärrnyckel.



10 Ta ut tändstiften.



11 Applicera ett tunt lager högtemperatur tändstiftsfett på gängorna på det nya tändstiftet.



12 Installera de nya tändstiften i sina monteringsplatser.



13 Skruva fast och dra åt de nya tändstiften. Använd tändstiftsmutter nr. 16. Använd en momentnyckel. Dra åt den till 22 Nm vridmoment.

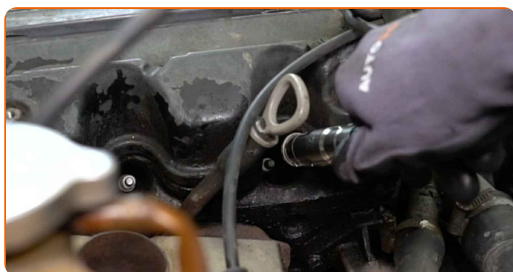


Utbyte: tändstift – MERCEDES-BENZ T2/L Flak/chassi. AUTODOC rekommenderar:

- Dra inte åt stiften för hårt. Om du drar åt dem för hårt så kan du skada gängorna.
- Var försiktig när du arbetar med en tändstiftsnyckel så du inte skadar gängorna genom att råka dra snett med den.

14

Koppla tändkablarna till tändstiften.



AUTODOC rekommenderar:

- Följ ordningen för installationen.

15

Anslut insugsröret.



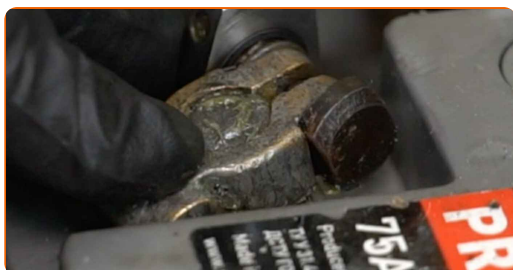
16 Montera fästningsbolten.



17 Skruva i fästena till insugsröret. Använd en Phillips skruvmejsel. Använd hylsnyckel Nr10. Använd en spärrnyckel.



18 Anslut den jordade kabelns kontakt till batteriet.



19 Kör motorn i några minuter. Detta är nödvändigt för att säkerställa att komponenten fungerar korrekt.

20 Stäng av motorn.

21 Ta bort skärmskyddet.

22

Stäng motorhuven.

BRA GJORT! 

VISA FLER HANDLENINGSGUIDER

AUTODOC – HÖGKVALITATIVA OCH BILLIGA BILDELAR PÅ NÄTET

AUTODOC MOBILAPP: ENORMA ERBJUDANDEN OCH BEKVÄM SHOPPING

ETT URMÄRKT UTBUD AV RESERVDELAR FÖR DIN BIL

TÄNDSTIFT: ETT BRETT UTBUD

FRISKRIVNINGSKLAUSUL:

Dokumentet innehåller bara allmänna rekommendationer som kan vara användbara när du ska laga eller byta ut delar. AUTODOC ansvarar ej för eventuella skador, förluster, skador på egendom, eller liknande i samband med reparationen eller utbytet på grund av felaktig användning eller feltolkning av den försedda informationen.

AUTODOC ansvarar ej för möjliga misstag eller osäkerheter i denna guide. Informationen har endast informativt syfte och kan ej ersätta expertrådgivning.

AUTODOC ansvarar ej för felaktig användning eller användning av farlig utrustning, farliga verktyg och farliga bildelar. AUTODOC rekommenderar starkt att du alltid är försiktig och observerar säkerhetsreglerna vid reparation eller utbyte. Kom ihåg: användning av lågkvalitativa bildelar garanterar dig aldrig en tillräcklig säkerhetsnivå ute på vägarna.

© Copyright 2023 – Allt innehåll på denna hemsida, speciellt texter, bilder och grafer, är skyddade av copyright. Alla rättigheter, inklusive kopiering, offentliggörande till tredje part, ändringar och översättningar, ägs av AUTODOC SE.