



Byta stötdämpare bak på
MERCEDES-BENZ V-
klass (W638/2) –
utbytesguide

EN LIKNANDE VIDEOGUIDE



Denna video visar utbytesproceduren för en liknande bildel på ett annat fordon

Viktigt!

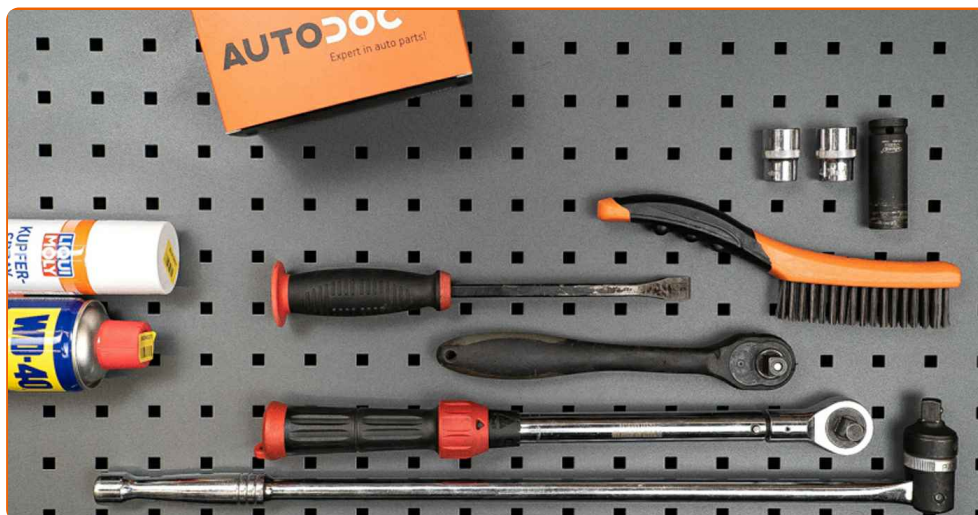
Den här utbytesproceduren kan göras på följande fordon:

MERCEDES-BENZ V-klass (W638/2) V 230 TD (638.274), MERCEDES-BENZ V-klass (W638/2) V 230 (638.234, 638.294), MERCEDES-BENZ V-klass (W638/2) V 280 (638.244, 638.294), MERCEDES-BENZ V-klass (W638/2) V 200 (638.214, 638.294), MERCEDES-BENZ V-klass (W638/2) V 200 CDI (638.294), MERCEDES-BENZ V-klass (W638/2) V 220 CDI (638.294)

Ordningen kan variera något beroende på bilens utformning.

Denna guide skapades med utgångspunkt i utbytesproceduren för en liknande bildel på: MERCEDES-BENZ VITO Buss (638) 112 CDI 2.2 (638.194)

UTBYTE: STÖTDÄMPARE – MERCEDES-BENZ V-KLASS (W638/2). VERKTYG DU KOMMER BEHÖVA:



- Stålbörste
- WD-40 aerosol
- Kopparpasta
- Hylsa nr.21
- Krafthylsor för fälgar Nr17
- Momentnyckel
- Svängjärn
- Kofot
- Hydraulisk transmissions domkraft
- Hjulklöss

Köp verktyg

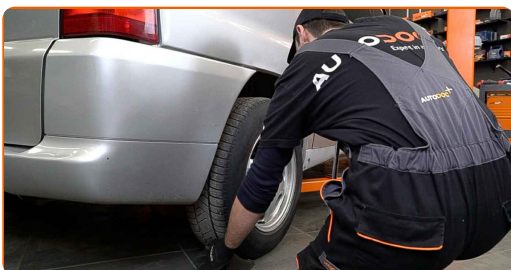
Utbyte: stötdämpare – MERCEDES-BENZ V-klass (W638/2). AUTODOC rekommenderar:

- Båda bakre stötdämpare måste bytas samtidigt.
- Utbytesproceduren är likadan för vänster och höger stötdämpare på bakvagnen.
- Allt arbete bör göras med motorn avstängd.

UTBYTE: STÖTDÄMPARE – MERCEDES-BENZ V-KLASS (W638/2). ANVÄND FÖLJANDE PROCEDUR:

1

Säkra bilen med kilar.



2

Lossa på hjulmonteringens bultar. Använd hjulmutterhylsor nr. 17



3

Höj bilens bakre del och säkra fästdelarna.

4

Skruva av hjulbultarna.

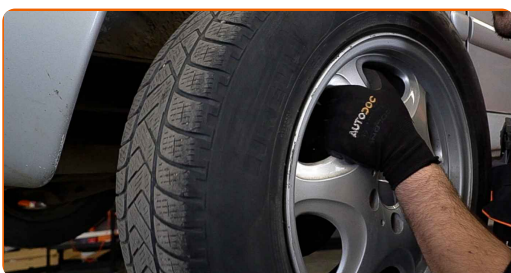


Utbyte: stötdämpare – MERCEDES-BENZ V-klass (W638/2). Tips:

- För att undvika att skada dig, håll upp hjulet när du skruvar loss bultarna.

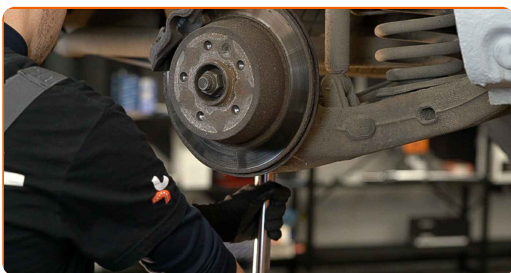
5

Ta bort hjulet.



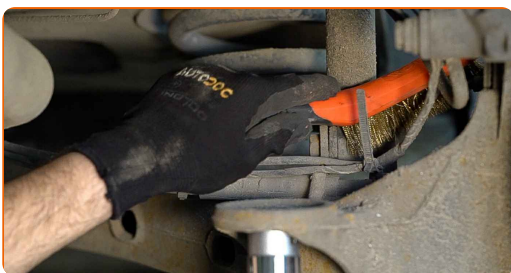
6

Stöd den bakre fjädringsbenet. Använd en hydraulisk domkraft.



7.1

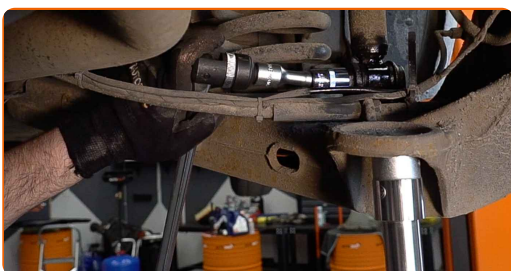
Rengör fästena till stötdämparen.



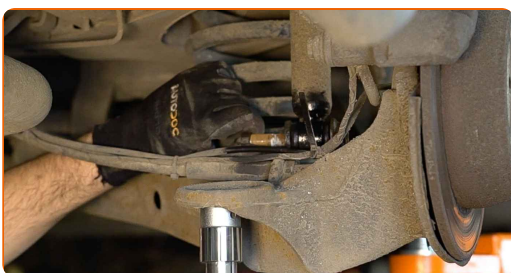
7.2 Använd en stålborste. Använd WD-40 aerosol.



8 Skruva loss de nedre fästelementen från stötdämparen. Använd hylsnyckel Nr21. Använd en kofot. Använd en trycknyckel.



9 Ta bort fixdubben.



10 Koppla bort den undre delen av stötdämpren. Använd en kofot.



11 Sänk den hydrauliska domkraften 10-15 cm.

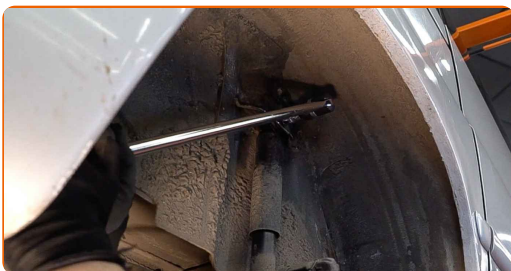


AUTODOC rekommenderar:

- Utbyte: stötdämpare – MERCEDES-BENZ V-klass (W638/2). Sänk växellådslyften mjukt, utan ryckningar, för att undvika att skada komponenter och mekanismer.

12

Skruva loss övre fästelementet från stötdämparen. Använd hylsnyckel Nr21. Använd en trycknyckel.



AUTODOC rekommenderar:

- Viktigt! Håll i stötdämparen medan du skruvar loss fästbultarna. MERCEDES-BENZ V-klass (W638/2)

13

Avlägsna stötdämparen.

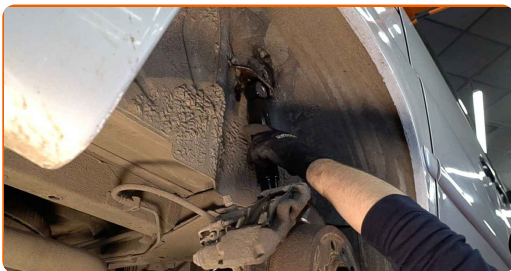


Utbyte: stötdämpare – MERCEDES-BENZ V-klass (W638/2). Tips:

- Innan du installerar ny stötdämpare så ska du pumpa den manuellt 3-5 gånger.

14

Lägg stötdämparen i hjulhuset och dra åt den.

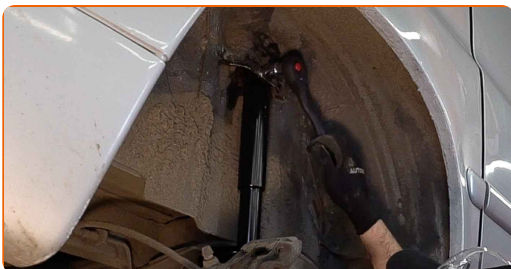


Utbyte: stötdämpare – MERCEDES-BENZ V-klass (W638/2). AUTODOC rekommenderar:

- För att förhindra skada, håll upp stöttfångarna när du skruvar in fästningsbulten.

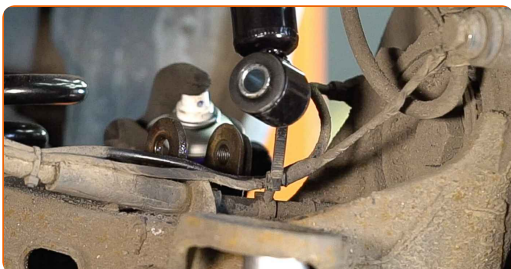
15

Skruva fast de övre fästningarna till stötdämparen. Använd hylsnyckel Nr21.



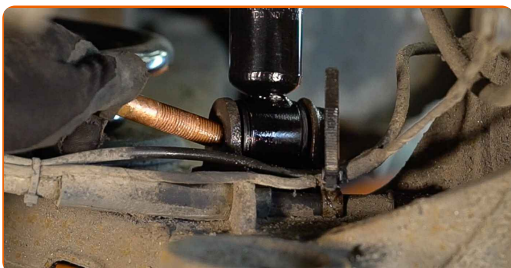
16

Behandla stötdämparens monteringsäten. Använd WD-40 aerosol.



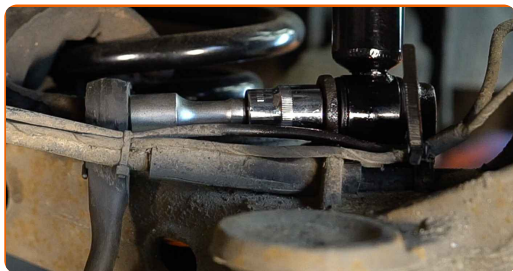
17

Koppla in den lägre delen av stötdämparen. Installer fästningsbulten.



18

Skruva in de lägre fästningarna för stötdämparen. Använd hylsnyckel Nr21.



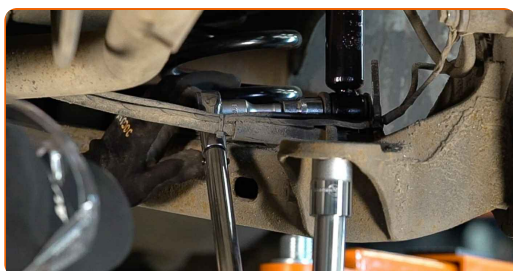
19

Stöd den bakre fjädringsbenet. Använd en hydraulisk domkraft.



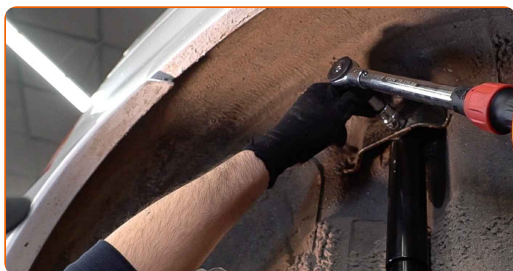
20

Dra åt stötdämparens nedre fästelement. Använd hylsnyckel Nr21. Använd en momentnyckel. Dra åt den till 133 Nm vridmoment.



21

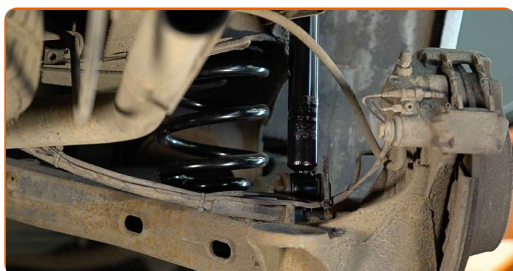
Avlägsna monteringen från nedre bakaxelns balk.



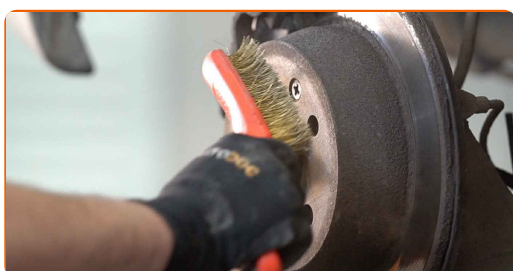
AUTODOC rekommenderar:

- MERCEDES-BENZ V-klass (W638/2) – För att undvika skador på komponenter och mekanismer i bilen: sänk inte växellådslyften tvärt.

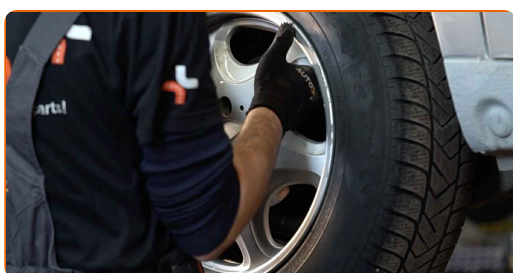
- 22** Dra åt stötdämparens övre fästen. Använd hylsnyckel Nr21. Använd en momentnyckel. Dra åt den till 120 Nm vridmoment.



- 23** Rengör fälgens monteringsäte. Använd en stålborste. Behandla kontaktytan. Använd kopparpasta.



- 24** Installera hjulet.



Utbyte: stötdämpare – MERCEDES-BENZ V-klass (W638/2). AUTODOC's experter rekommenderar:

- Håll upp hjulet när du skruvar i bultarna, för att undvika att du skadar dig.

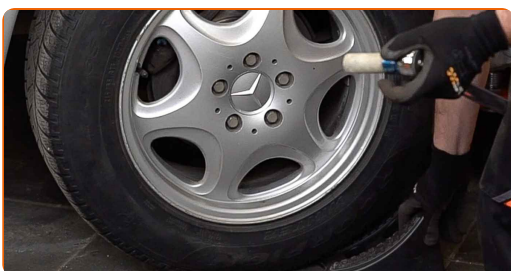
25 Skruva i hjulbultarna. Använd hjulmutterhylsor nr. 17



26 Sänk bilen och arbeta i omvänd ordning, dra åt hjulbultarna. Använd en momentnyckel. Dra åt den till 175 Nm vridmoment.



27 Ta bort domkrafter och kilarna.



BRA GJORT! 

VISA FLER HANDLEDNINGSGUIDER

AUTODOC – HÖGKVALITATIVA OCH BILLIGA BILDELAR PÅ NÄTET

AUTODOC MOBILAPP: ENORMA ERBJUDANDEN OCH BEKVÄM SHOPPING

ETT URMÄRKT UTBUD AV RESERVDELAR FÖR DIN BIL

STÖTDÄMPARE: ETT BRETT UTBUD

FRISKRIVNINGSKLAUSUL:

Dokumentet innehåller bara allmänna rekommendationer som kan vara användbara när du ska laga eller byta ut delar. AUTODOC ansvarar ej för eventuella skador, förluster, skador på egendom, eller liknande i samband med reparationen eller utbytet på grund av felaktig användning eller feltolkning av den försedda informationen.

AUTODOC ansvarar ej för möjliga misstag eller osäkerheter i denna guide. Informationen har endast informativt syfte och kan ej ersätta expertrådgivning.

AUTODOC ansvarar ej för felaktig användning eller användning av farlig utrustning, farliga verktyg och farliga bildelar. AUTODOC rekommenderar starkt att du alltid är försiktig och observerar säkerhetsreglerna vid reparation eller utbyte. Kom ihåg: användning av lågkvalitativa bildelar garanterar dig aldrig en tillräcklig säkerhetsnivå ute på vägarna.

© Copyright 2023 – Allt innehåll på denna hemsida, speciellt texter, bilder och grafer, är skyddade av copyright. Alla rättigheter, inklusive kopiering, offentliggörande till tredje part, ändringar och översättningar, ägs av AUTODOC SE.