



Byta gasfjäder baklucka
på **MERCEDES-BENZ V-**
klass (W638/2) –
utbytesguide

EN LIKNANDE VIDEOGUIDE



Denna video visar utbytesproceduren för en liknande bildel på ett annat fordon

Viktigt!

Den här utbytes proceduren kan göras på följande fordon:

MERCEDES-BENZ V-klass (W638/2) V 230 TD (638.274), MERCEDES-BENZ V-klass (W638/2) V 230 (638.234, 638.294), MERCEDES-BENZ V-klass (W638/2) V 280 (638.244, 638.294), MERCEDES-BENZ V-klass (W638/2) V 200 (638.214, 638.294), MERCEDES-BENZ V-klass (W638/2) V 200 CDI (638.294), MERCEDES-BENZ V-klass (W638/2) V 220 CDI (638.294)

Ordningen kan variera något beroende på bilens utformning.

Denna guide skapades med utgångspunkt i utbytesproceduren för en liknande bildel på: MERCEDES-BENZ Vito Minibuss (W638) 112 CDI 2.2 (638.194)

UTBYTE: GASFJÄDER BAKLÜCKA – MERCEDES-BENZ V-
KLASS (W638/2). LISTA ÖVER VERKTYG DU KOMMER
BEHÖVA:



- Platt Skruvmejsel

- Hydraulisk transmissions domkraft

Köp verktyg

Utbyte: gasfjäder baklucka – MERCEDES-BENZ V-klass (W638/2). AUTODOCs experter rekommenderar:

- Höger och vänster gasfjädern för bagageluckan bör bytas samtidigt.
- Förfarandet för att byta både höger och vänster gasfjäder är det samma för bagaeutrymmet.
- Allt arbete bör göras med motorn avstängd.

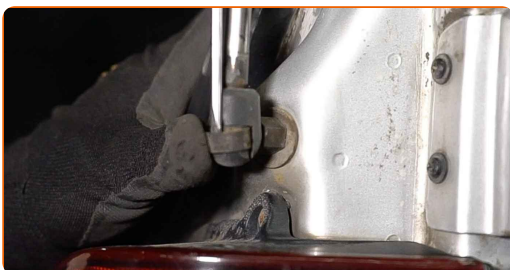
UTBYTE: GASFJÄDER BAKLUCKA – MERCEDES-BENZ V-KLASS (W638/2). REKOMMENDERAD STEGFÖLJD:

1 Öppna bagageluckan.

2 Ge support till bagageluckan. Använd en hydraulisk domkraft.



3 Lossa på låsringen som kopplar gasfjädern till karossen. Använd en plattmejsel.



4

Låsa på låsringen som kopplar gasfjädern till bagageluckan. Använd en plattmejsel.



AUTODOC rekommenderar:

- För att undvika skador, se till att hålla uppe bagageluckan när du avmonterar gasfjädern.

5

Ta bort gasfjädern från bagageluckan.



6

Montera gasfjädern från bagageluckan.

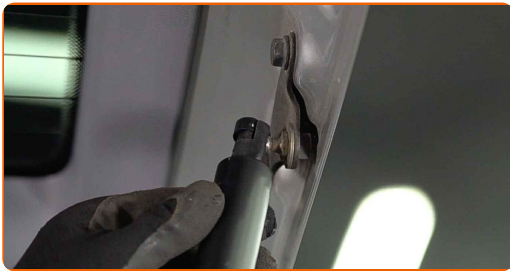


Utbyte: gasfjäder baklucka – MERCEDES-BENZ V-klass (W638/2). Proffsen rekommenderar:

- För att undvika skador, se till att hålla uppe bagageluckan när du installerar gasfjädern.

7

Koppla på låsringen som kopplar gasfjädern till bagageluckan.



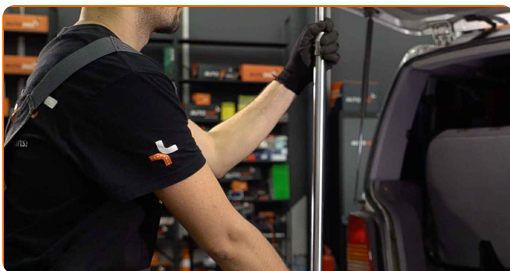
8

Koppla på låsringen som kopplar gasfjädern till karossen. Använd en plattmejsel.



9

Ta bort den hydrauliska donkraften.



AUTODOC rekommenderar:

- Utbyte: gasfjäder baklucka – MERCEDES-BENZ V-klass (W638/2). Sänk växellådslyften mjukt, utan ryckningar, för att undvika att skada komponenter och mekanismer.

10

Kontrollera funktionaliteten med gasfjädern för bagaluckan efter att de är monterade.



11

Stäng bagageutrymmets bagagelucka.

BRA GJORT! 👍

VISA FLER HANDLEDNINGSGUIDER

AUTODOC – HÖGKVALITATIVA OCH BILLIGA BILDELAR PÅ NÄTET

**AUTODOC MOBILAPP: ENORMA ERBJUDANDEN OCH BEKVÄM
SHOPPING**

AUTODOC

GET IT ON
 Google Play

Download on the
 App Store

Download

ETT URMÄRKT UTBUD AV RESERVDELAR FÖR DIN BIL

GASFJÄDER BAKLUCKA: ETT BRETT UTBUD

ⓘ FRISKRIVNINGSKLAUSUL:

Dokumentet innehåller bara allmänna rekommendationer som kan vara användbara när du ska laga eller byta ut delar. AUTODOC ansvarar ej för eventuella skador, förluster, skador på egendom, eller liknande i samband med reparationen eller utbytet på grund av felaktig användning eller feltolkning av den försedda informationen.

AUTODOC ansvarar ej för möjliga misstag eller osäkerheter i denna guide. Informationen har endast informativt syfte och kan ej ersätta expertrådgivning.

AUTODOC ansvarar ej för felaktig användning eller användning av farlig utrustning, farliga verktyg och farliga bildelar. AUTODOC rekommenderar starkt att du alltid är försiktig och observerar säkerhetsreglerna vid reparation eller utbyte. Kom ihåg: användning av lågkvalitativa bildelar garanterar dig aldrig en tillräcklig säkerhetsnivå ute på vägarna.

© Copyright 2021 – Allt innehåll på denna hemsida, speciellt texter, bilder och grafer, är skyddade av copyright. Alla rättigheter, inklusive kopiering, offentliggörande till tredje part, ändringar och översättningar, ägs av AUTODOC GmbH.