



Byta strålkastare på
MERCEDES-BENZ Vito
Skåpbil (W638) –
utbytesguide

EN LIKNANDE VIDEOGUIDE



Denna video visar utbytesproceduren för en liknande bildel på ett annat fordon

Viktigt!

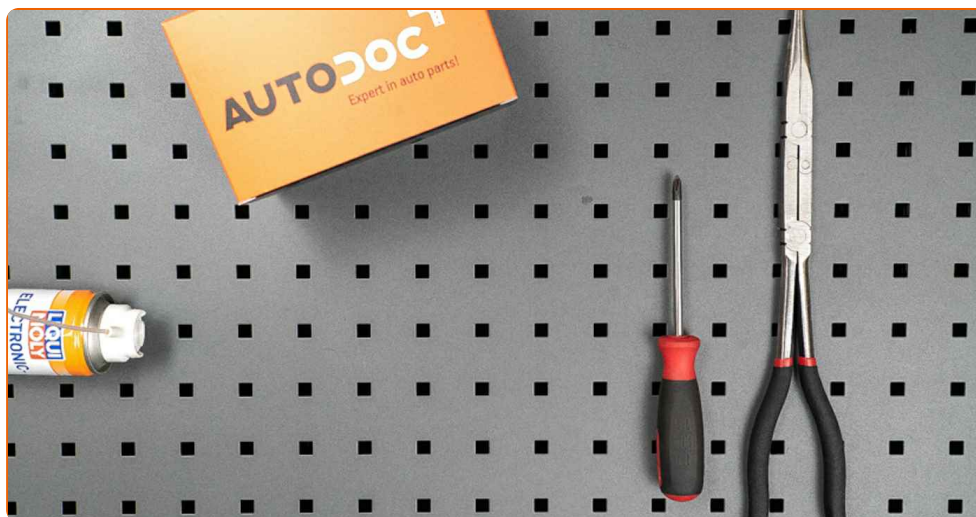
Den här utbytes proceduren kan göras på följande fordon:

MERCEDES-BENZ Vito Skåpbil (W638) 108 D 2.3 (638.064, 638.068), MERCEDES-BENZ Vito Skåpbil (W638) 110 D 2.3 (638.074, 638.078), MERCEDES-BENZ Vito Skåpbil (W638) 113 2.0 (638.014, 638.094), MERCEDES-BENZ Vito Skåpbil (W638) 114 2.3 (638.034, 638.094), MERCEDES-BENZ Vito Skåpbil (W638) 108 CDI 2.2 (638.094), MERCEDES-BENZ Vito Skåpbil (W638) 110 CDI 2.2 (638.094), MERCEDES-BENZ Vito Skåpbil (W638) 112 CDI 2.2 (638.094)

Ordningen kan variera något beroende på bilens utformning.

Denna guide skapades med utgångspunkt i utbytesproceduren för en liknande bildel på: MERCEDES-BENZ Vito Minibuss (W638) 112 CDI 2.2 (638.194)

UTBYTE: STRÅLKASTARE – MERCEDES-BENZ VITO
SKÅPBIL (W638). LISTA ÖVER VERKTYG DU KOMMER
BEHÖVA:



- Elektronispray
- Rundtång
- Stjärnskruvmejsel
- Skärmskydd

Köp verktyg

Utbyte: strålkastare – MERCEDES-BENZ Vito Skåpbil (W638). AUTODOCs experter rekommenderar:

- Förfarandet för att byta höger och vänster strålkastare är detsamma.
- Allt arbete bör göras med motorn avstängd.

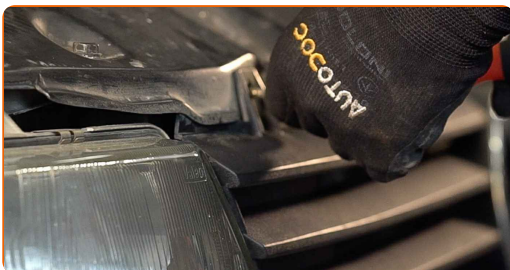
UTBYTE: STRÅLKASTARE – MERCEDES-BENZ VITO SKÅPBIL (W638). TA FÖLJANDE STEG:

1 Stäng av tändningen.

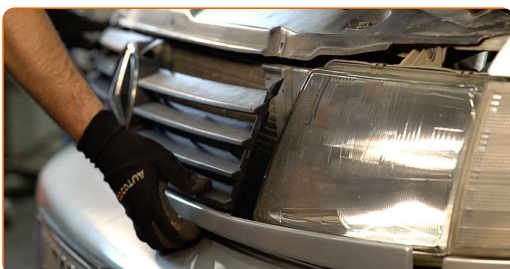
2 Öppna motorhuven.

3 Använd ett fender skydd skydd för att förhindra att skada lacken och plast delar på bilen.

4 Skruva loss fästningarna för grillen. Använd en Phillips skruvmejsel.



5 Ta bort grillen.



6

Ta bort fästningarna för blinkerserna. Använd en rundtång.



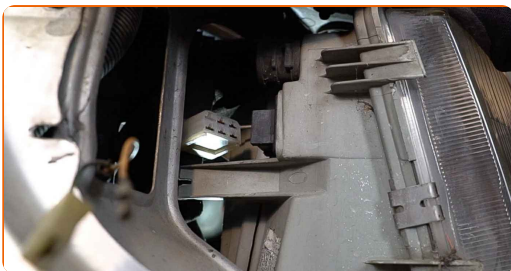
7

Ta bort blinkerserna.



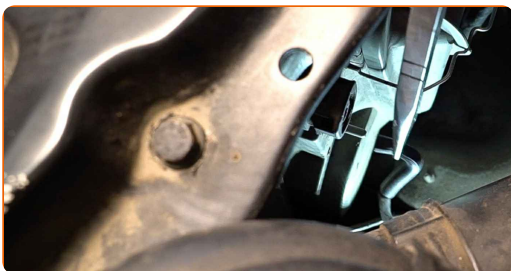
8

Koppla ur kontakterna till strålkastarna.



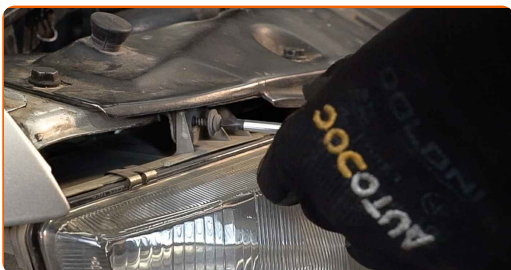
9

Ta bort insugslangen ifrån stålkastjusteraren. Använd en rundtång.



10

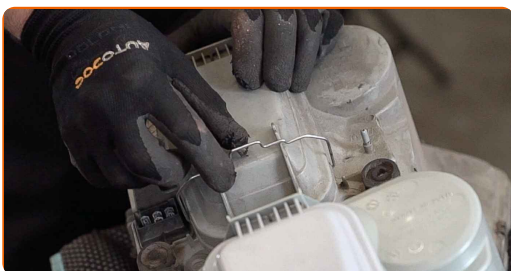
Skruva loss strålkastarens fästningarna. Använd en Phillips skruvmejsel.



11 Ta bort strålkastaren.



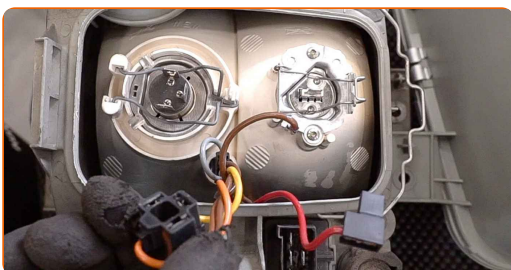
12 Koppla loss låsklippen för strålkastarens plastskydd.



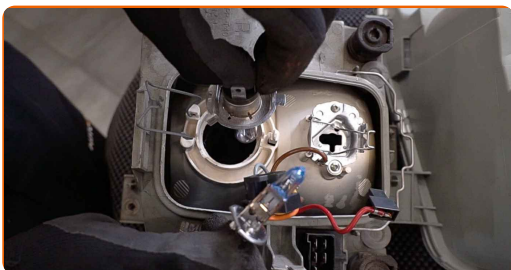
13 Ta bort skyddet på bakljuset.



14 Koppla bort den elektroniska kopplingen till strålkastarens glödlampor.



15 Koppla loss klippen och ta bort glödlamporna ifrån strålkastarna.

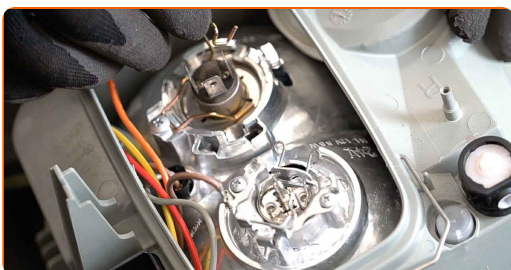


Utbyte: strålkastare – MERCEDES-BENZ Vito Skåpbil (W638). Proffsen rekommenderar:

- Undvik direktkontakt med lampans glas. Fingeravtryck på lampan kan orsaka fel.

16

Sätt i glödlampor till monteringsäten på dem nya strålkastarna, och koppla in låsklippen.



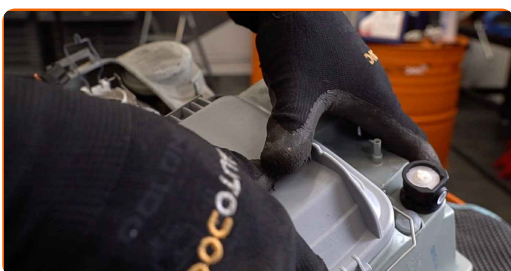
17

Sätt i kopplingen för strålkastarens glödlampor.



18

Sätt fast bakljusskyddet.



19

Sätt fast låsklippen för strålkastarens plastskydd.



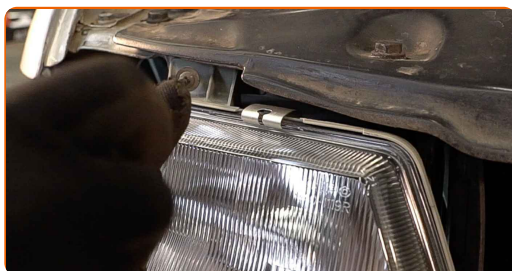
20

Montera dem nya strålkastaren.



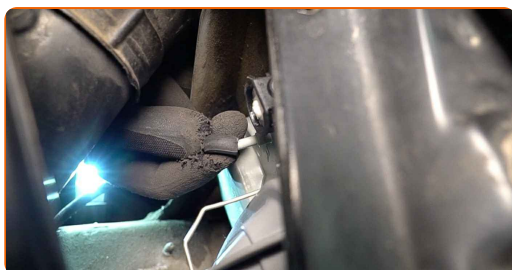
21

Skruva in strålkastfästningarna. Använd en Phillips skruvmejsel.



22

Sätt in insugsslangen till strålkastarjusteraren.



23

Behandla de elektriska kopplingarna till strålkastarna. Använder elektroniksprayen.

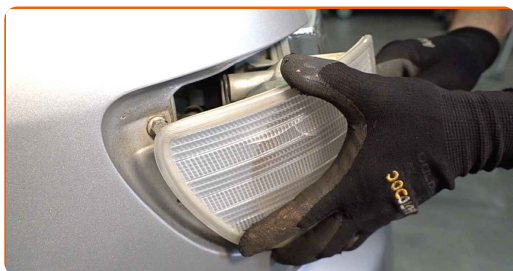


24

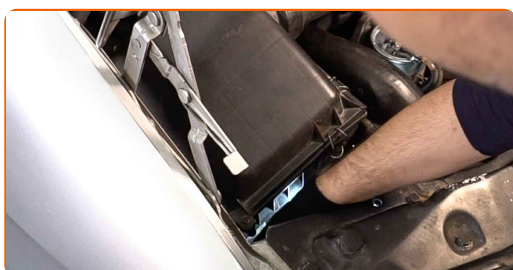
Sätt i kontakterna till strålkastarna.



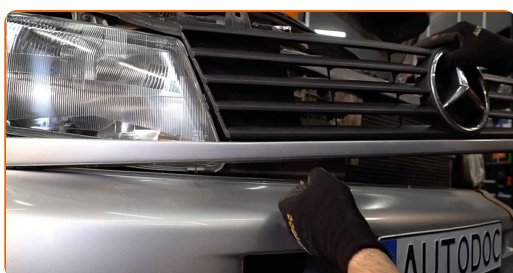
25 Montera in blinkerserna.



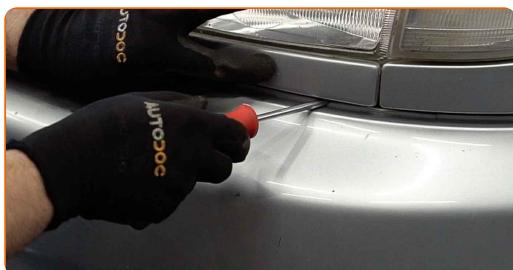
26 Koppla in fästningarna för blinkerserna.



27 Montera på grillen.



28 Skruva fast fästningarna för grillen. Använd en Phillips skruvmejsel.



29 Ta bort skärmskyddet.

30 Stäng motorhuven.

31 Sätt på tändningen.

32

Kontrollera att strålkastarna fungerar ordentligt.



33

Stäng av tändningen.

BRA GJORT! [VISA FLER HANDLEDNINGSGUIDER](#)

AUTODOC – HÖGKVALITATIVA OCH BILLIGA BILDELAR PÅ NÄTET

AUTODOC MOBILAPP: ENORMA ERBJUDANDEN OCH BEKVÄM SHOPPING



AUTODOC

GET IT ON
Google Play

Download on the
App Store

Download

ETT URMÄRKT UTBUD AV RESERVDELAR FÖR DIN BIL

STRÅLKASTARE: ETT BRETT UTBUD

FRISKRIVNINGSKLAUSUL:

Dokumentet innehåller bara allmänna rekommendationer som kan vara användbara när du ska laga eller byta ut delar. AUTODOC ansvarar ej för eventuella skador, förluster, skador på egendom, eller liknande i samband med reparationen eller utbytet på grund av felaktig användning eller feltolkning av den försedda informationen.

AUTODOC ansvarar ej för möjliga misstag eller osäkerheter i denna guide. Informationen har endast informativt syfte och kan ej ersätta expertrådgivning.

AUTODOC ansvarar ej för felaktig användning eller användning av farlig utrustning, farliga verktyg och farliga bildelar. AUTODOC rekommenderar starkt att du alltid är försiktig och observerar säkerhetsreglerna vid reparation eller utbyte. Kom ihåg: användning av lågkvalitativa bildelar garanterar dig aldrig en tillräcklig säkerhetsnivå ute på vägarna.

© Copyright 2021 – Allt innehåll på denna hemsida, speciellt texter, bilder och grafer, är skyddade av copyright. Alla rättigheter, inklusive kopiering, offentliggörande till tredje part, ändringar och översättningar, ägs av AUTODOC GmbH.