



Byta torkarblad fram på
MERCEDES-BENZ Vito
Skåpbil (W638) –
utbytesguide

EN LIKNANDE VIDEOGUIDE



Denna video visar utbytesproceduren för en liknande bildel på ett annat fordon

Viktigt!

Den här utbytesproceduren kan göras på följande fordon:

MERCEDES-BENZ Vito Skåpbil (W638) 108 D 2.3 (638.064, 638.068), MERCEDES-BENZ Vito Skåpbil (W638) 110 D 2.3 (638.074, 638.078), MERCEDES-BENZ Vito Skåpbil (W638) 113 2.0 (638.014, 638.094), MERCEDES-BENZ Vito Skåpbil (W638) 114 2.3 (638.034, 638.094), MERCEDES-BENZ Vito Skåpbil (W638) 108 CDI 2.2 (638.094), MERCEDES-BENZ Vito Skåpbil (W638) 110 CDI 2.2 (638.094), MERCEDES-BENZ Vito Skåpbil (W638) 112 CDI 2.2 (638.094)

Ordningen kan variera något beroende på bilens utformning.

Denna guide skapades med utgångspunkt i utbytesproceduren för en liknande bildel på: MERCEDES-BENZ Vito Minibuss (W638) 112 CDI 2.2 (638.194)

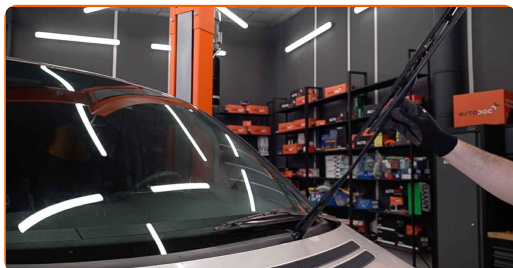
Utbyte: torkarblad – MERCEDES-BENZ Vito Skåpbil (W638). Proffsen rekommenderar:

- Byt alltid ut de främre torkarbladen tillsammans. Detta försäkrar effektiv och enhetlig fönsterrengöring.
- Blanda inte ihop torkarbladet på förarens sida med passagerarsidan.
- Du byter ut torkarbladen med hjälp samma procedur.
- Allt arbete bör göras med motorn avstängd.

UTBYTE: TORKARBLAD – MERCEDES-BENZ VITO SKÅPBIL (W638). ANVÄND FÖLJANDE PROCEDUR:

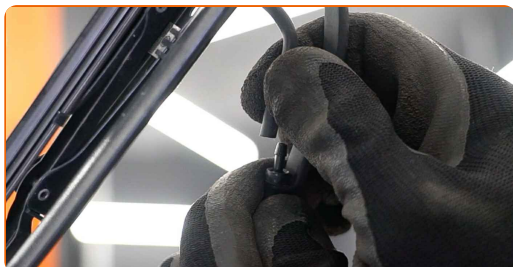
1

Dra torkarkarmen från fönsterglasets yta tills det tar stopp.



2

Koppla bort slangen för vindrutespolaren.



3

Vrid torkarbladen 90 grader. Ta bort torkarbladet från armen.

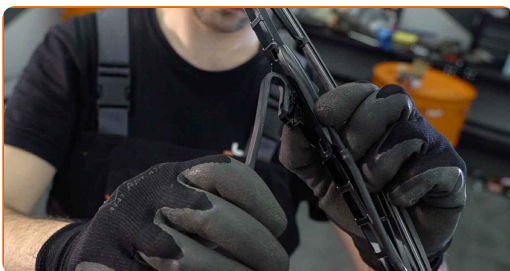


Utbyte: torkarblad – MERCEDES-BENZ Vito Skåpbil (W638). AUTODOC rekommenderar:

- Vid byte av torkarblad, var försiktig för att förhindra den fjäderbelastade torkararmen från att träffa glaset.

4

Installera det nya torkarbladet och tryck försiktigt ner torkararmen mot glaset.



5

Koppla in slangen för vindrutespolaren.



Utbyte: torkarblad – MERCEDES-BENZ Vito Skåpbil (W638). Tips från AUTODOCs experter:

- Peta inte på torkarbladets gummikanter eftersom det kan skada grafitbeläggningen.
- Se till att bladets gummilisten sitter tätt mot glaset längs hela dess längd.

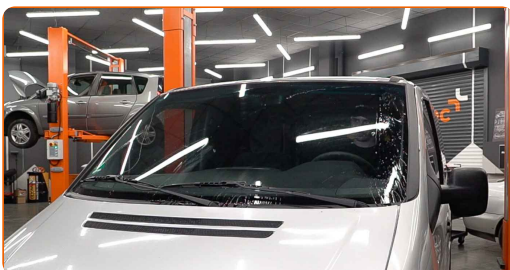
6

Sätt på tändningen.



7

Kontrollera vindrutetorkarens prestanda efter utbyte. Bladen ska inte korsa eller krocka med vindrutetorkarens tätningar.



BRA GJORT! 👍

VISA FLER HANDLEDNINGSGUIDER

AUTODOC – HÖGKVALITATIVA OCH BILLIGA BILDELAR PÅ NÄTET

AUTODOC MOBILAPP: ENORMA ERBJUDANDEN OCH BEKVÄM SHOPPING



AUTODOC

GET IT ON
Google Play

Download on the
App Store

Download

ETT URMÄRKT UTBUD AV RESERVDELAR FÖR DIN BIL

TORKARBLAD: ETT BRETT UTBUD

ⓘ FRISKRIVNINGSKLAUSUL:

Dokumentet innehåller bara allmänna rekommendationer som kan vara användbara när du ska laga eller byta ut delar. AUTODOC ansvarar ej för eventuella skador, förluster, skador på egendom, eller liknande i samband med reparationen eller utbytet på grund av felaktig användning eller feltolkning av den försedda informationen.

AUTODOC ansvarar ej för möjliga misstag eller osäkerheter i denna guide. Informationen har endast informativt syfte och kan ej ersätta expertrådgivning.

AUTODOC ansvarar ej för felaktig användning eller användning av farlig utrustning, farliga verktyg och farliga bildelar. AUTODOC rekommenderar starkt att du alltid är försiktig och observerar säkerhetsreglerna vid reparation eller utbyte. Kom ihåg: användning av lågkvalitativa bildelar garanterar dig aldrig en tillräcklig säkerhetsnivå ute på vägarna.

© Copyright 2021 – Allt innehåll på denna hemsida, speciellt texter, bilder och grafer, är skyddade av copyright. Alla rättigheter, inklusive kopiering, offentliggörande till tredje part, ändringar och översättningar, ägs av AUTODOC GmbH.