



Byta tändkablar på
MERCEDES-BENZ W123
Kombi (S123) –
utbytesguide

EN LIKNANDE VIDEOGUIDE



Denna video visar utbytesproceduren för en liknande bildel på ett annat fordon

Viktigt!

Den här utbytes proceduren kan göras på följande fordon:

MERCEDES-BENZ W123 Kombi (S123) 200 2.0 (123.280), MERCEDES-BENZ W123 Kombi (S123) 200 2.0, MERCEDES-BENZ W123 Kombi (S123) 230 TE 2.3 (123.283)

Ordningen kan variera något beroende på bilens utformning.

Denna guide skapades med utgångspunkt i utbytesproceduren för en liknande bildel på: MERCEDES-BENZ 190 (W201) 2.0 (201.023)

**UTBYTE: TÄNDKABLAR – MERCEDES-BENZ W123
KOMBI (S123). VERKTYG DU KAN BEHÖVA:**



- Stålbörste
- Högtemperatur tändstift fett
- Dielektrikfett
- Momentnyckel
- Skiftnyckel Nr10
- Hylsa nr.10
- Tändstiftshylsa nr.16
- Spärnyckel
- Stjärnskruvmejsel
- Kofot
- Skärmskydd

Köp verktyg

Utbyte: tändkablar – MERCEDES-BENZ W123 Kombi (S123). AUTODOC rekommenderar:

- Varning! Stäng av motorn innan du börjar arbeta – MERCEDES-BENZ W123 Kombi (S123).

GENOMFÖR UTBYTET I FÖLJANDE ORDNING:

1 Öppna motorhuven.

2 Använd ett fender skydd skydd för att förhindra att skada lacken och plast delar på bilen.

3 Koppla från den jordade kabelns kontakt från batteriet. Använd kombinyckel Nr10.



4 Skruva loss fästena till insugsröret. Använd en Phillips skruvmejsel. Använd hylsnyckel Nr10. Använd en spärrnyckel.



5 Ta bort fästbultarna.



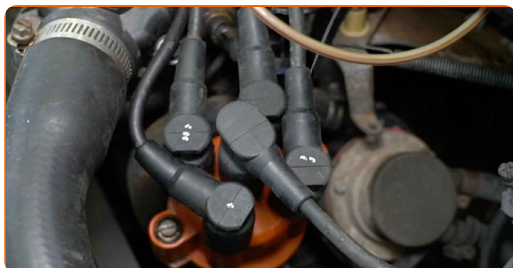
6 Ta bort insugsröret.



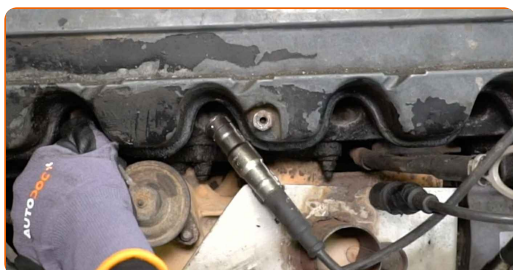
7 Ta bort tändkablarnas hållare.



8 Gör markeringar på tändkablarna, för att indikera monteringsordningen.



9 Koppla bort tändkablarna från tändstiften.

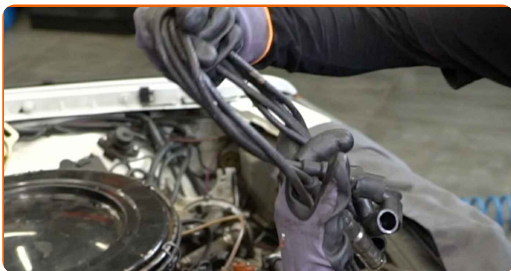


10 Koppla bort tändkablarna från tändfördelaren.



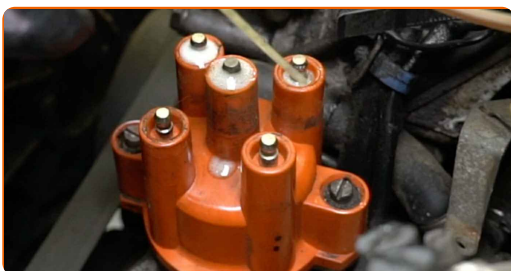
11

Ta bort tändkablarna.



12

Smörj in tändfördelarens anslutningar. Använd en stålborste. Använd dielektrikfett.

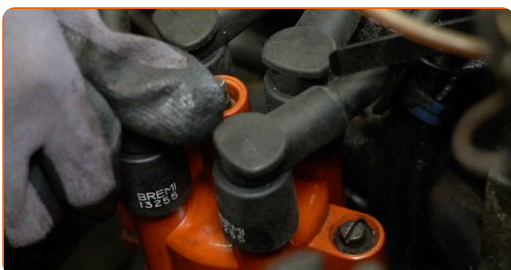


13

Montera nya tändkablarna.

14

Anslut tändkablarna till tändfördelaren.



Utbyte: tändkablarna – MERCEDES-BENZ W123 Kombi (S123). Tips från AUTODOCs experter:

- Följ ordningen för installationen.

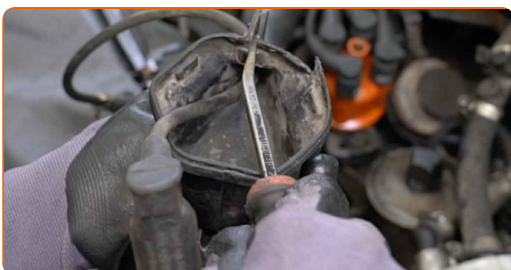
15 Ta bort tändspolens kåpa.



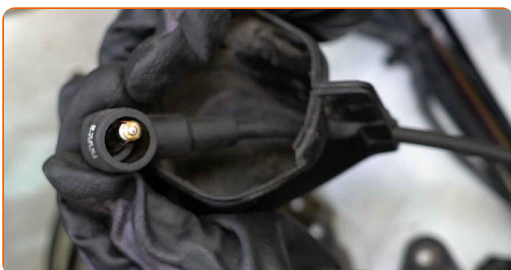
16 Koppla bort tändkabeln från tändspolen.



17 Ta bort tändkabeln från tändspolens kåpa. Använd en kofot.



18 Sätt i den nya tändkabeln i tändspolens kåpa.

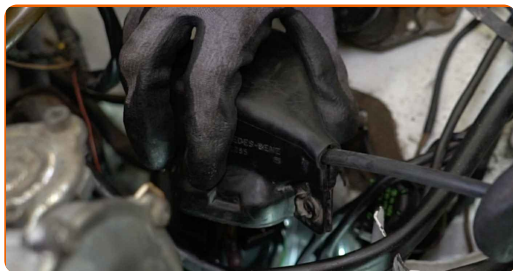


19 Anslut tändkabeln till tändspolen.



20

Montera tändspolens kåpa.



21

Montera tändkabelns hållare.



22

Koppla tändkablarna till tändstiften.



AUTODOC rekommenderar:

- Utbyte: tändkablar – MERCEDES-BENZ W123 Kombi (S123). Följ installationsstegen.

23

Anslut insugsröret.



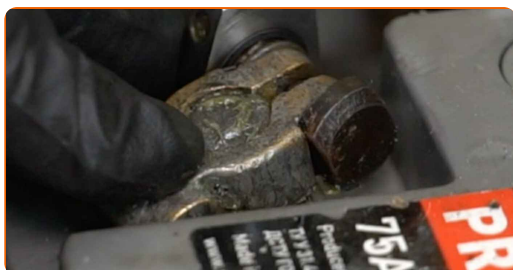
24 Montera fästningsbolten.



25 Skruva i fästena till insugsröret. Använd en Phillips skruvmejsel. Använd hylsnyckel Nr10. Använd en spärrnyckel.



26 Anslut den jordade kabelns kontakt till batteriet.



27 Kör motorn i några minuter. Detta är nödvändigt för att säkerställa att komponenten fungerar korrekt.

28 Stäng av motorn.

29 Ta bort skärmskyddet.

30 Stäng motorhuven.

BRA GJORT! 

VISA FLER HANDLEDNINGSGUIDER

AUTODOC – HÖGKVALITATIVA OCH BILLIGA BILDELAR PÅ NÄTET

AUTODOC MOBILAPP: ENORMA ERBJUDANDEN OCH BEKVÄM SHOPPING

GET IT ON
Google Play

Download on the
App Store

Download

ETT URMÄRKT UTBUD AV RESERVDELAR FÖR DIN BIL

TÄNDKABLAR: ETT BRETT UTBUD

FRISKRIVNINGSKLAUSUL:

Dokumentet innehåller bara allmänna rekommendationer som kan vara användbara när du ska laga eller byta ut delar. AUTODOC ansvarar ej för eventuella skador, förluster, skador på egendom, eller liknande i samband med reparationen eller utbytet på grund av felaktig användning eller feltolkning av den försedda informationen.

AUTODOC ansvarar ej för möjliga misstag eller osäkerheter i denna guide. Informationen har endast informativt syfte och kan ej ersätta expertrådgivning.

AUTODOC ansvarar ej för felaktig användning eller användning av farlig utrustning, farliga verktyg och farliga bildelar. AUTODOC rekommenderar starkt att du alltid är försiktig och observerar säkerhetsreglerna vid reparation eller utbyte. Kom ihåg: användning av lågkvalitativa bildelar garanterar dig aldrig en tillräcklig säkerhetsnivå ute på vägarna.

© Copyright 2023 – Allt innehåll på denna hemsida, speciellt texter, bilder och grafer, är skyddade av copyright. Alla rättigheter, inklusive kopiering, offentliggörande till tredje part, ändringar och översättningar, ägs av AUTODOC SE.