



Byta kylare på  
**MERCEDES-BENZ W124**  
**Coupe (C124) –**  
utbytesguide

## EN LIKNANDE VIDEOGUIDE



Denna video visar utbytesproceduren för en liknande bildel på ett annat fordon

### Viktigt!

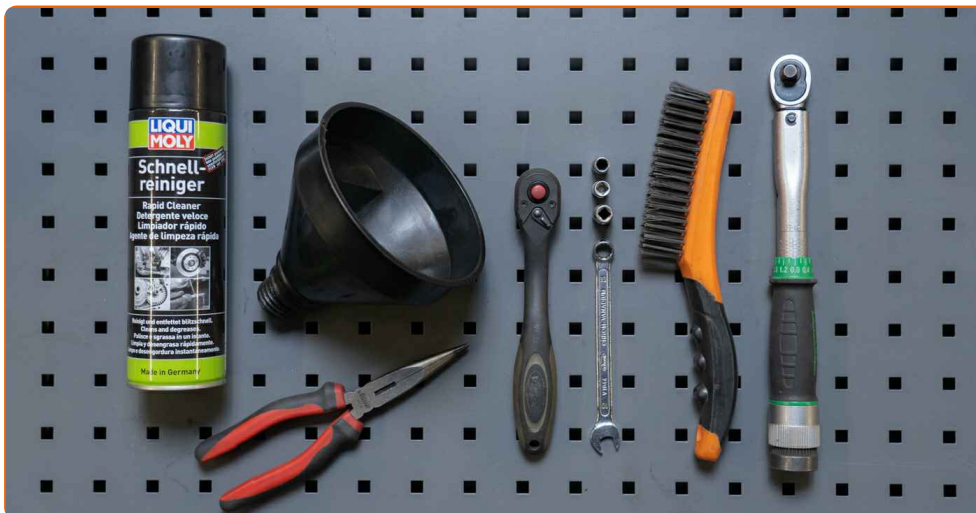
Den här utbytes proceduren kan göras på följande fordon:

MERCEDES-BENZ W124 Coupe (C124) 230 CE 2.3 (124.043), MERCEDES-BENZ W124 Coupe (C124) 230 CE Cat (124.043)

Ordningen kan variera något beroende på bilens utformning.

Denna guide skapades med utgångspunkt i utbytesproceduren för en liknande bildel på: MERCEDES-BENZ 190 (W201) 2.0 (201.023)

UTBYTE: KYLARE – MERCEDES-BENZ W124 COUPE  
(C124). VERKTYG DU KOMMER BEHÖVA:



- Stålborste
- Universal rengöringsspray
- Momentnyckel
- Skiftnyckel Nr10
- Hylsa nr.7
- Hylsa nr.8
- Hylsa nr.10
- Spärnyckel
- Extra lång spetstång
- Tratt
- Vätske behållare
- Skärmskydd

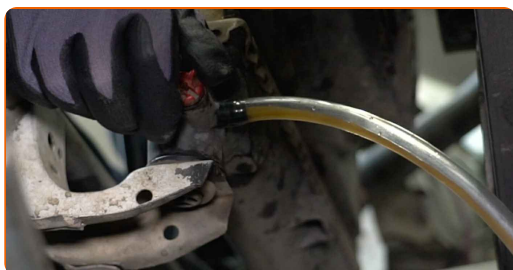
**Köp verktyg**

Utbyte: kylare – MERCEDES-BENZ W124 Coupe (C124). AUTODOCs experter rekommenderar:

- Följ alltid rekommendationerna och kraven som bildelstillverkaren ifråga har försett dig med när du köpte bildelen.
- Kontrollera kylarvätskans skick och byt ut den vid behov.
- Notera: allt arbete med bilen – MERCEDES-BENZ W124 Coupe (C124) – bör göras medan motorn är avstängd.

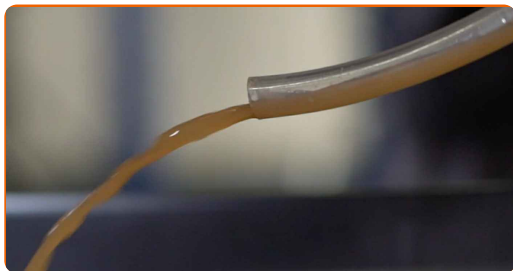
## GENOMFÖR UTBYTET I FÖLJANDE ORDNING:

- 1 Öppna motorhuven.
- 2 Använd ett fender skydd skydd för att förhindra att skada lacken och plast delar på bilen.
- 3 Skruva loss kylvätskebehållarens lock.
- 4 Lyft bilen med en domkraft eller placera den över en smörjgrop.
- 5 Förbered en vätskebehållare.
- 6 Öppna kylvätskans tappkran.



7

Dränera kylmedlet från motorn.



**Utbyte: kylare – MERCEDES-BENZ W124 Coupe (C124). Tips:**

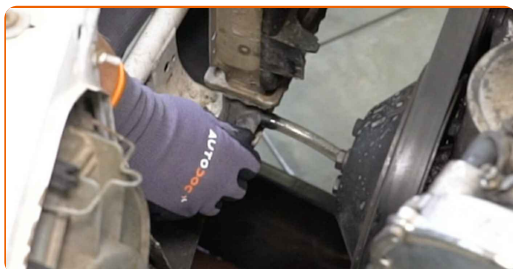
- Allt arbete bör göras med motorn avstängd.
- Vänta tills kylarvätskan fullständigt har runnit ut ur dräneringshålet.

8

Stäng kylvätskans tappkran.

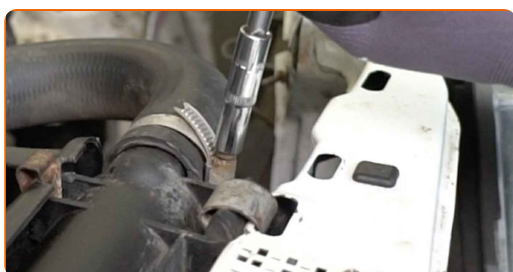
9

Lossa klämmorna till den övre kylvätskeslangen. Använd hylsnyckel Nr7. Använd hylsnyckel Nr8. Använd en spärrnyckel.



10

Ta loss den övre kylvätskeslangen.

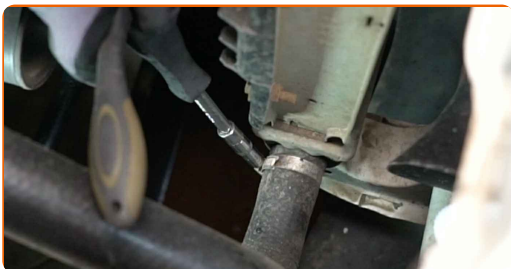


## AUTODOC rekommenderar:

- Varning! Kylarvätska kan läcka ut från kylarens öppningar.

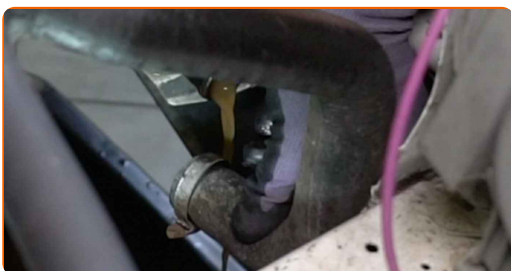
11

Lossa klämman på den nedre kylvätskeslangen. Använd hylsnyckel Nr7. Använd en spärrnyckel.



12

Lossa det nedre kylvätskeröret.



## Utbyte: kylare – MERCEDES-BENZ W124 Coupe (C124). Tips från AUTODOCs experter:

- Varning! Kylarvätska kan läcka ut från kylarens öppningar.

13

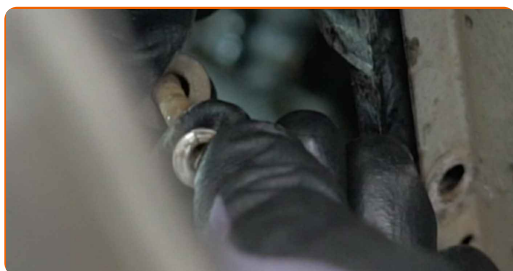
Rengör fästena till kylarfläktens hölje. Använd en stålborste. Använd allrengöringsprej.



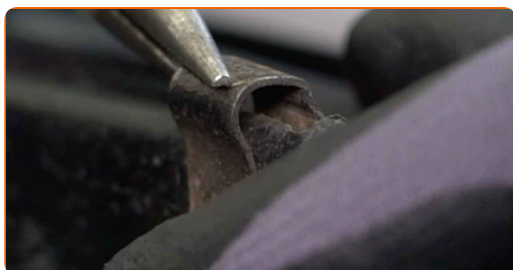
**14** Skruva loss fästena på fläktens hölje. Använd kombinyckel Nr10. Använd hylsnyckel Nr10. Använd en spärrnyckel.



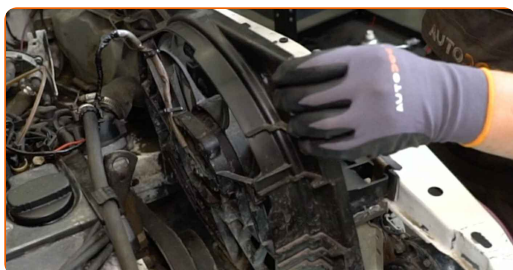
**15** Ta bort fästbultarna.



**16** Ta bort de övre clipsen på kylarfläktens hölje. Använd en extra lång spetstång.



**17** Ta bort fläktramen.



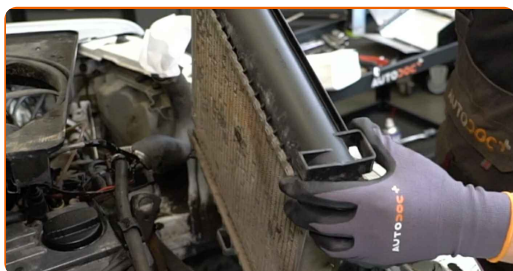
18

Ta bort kylarens övre klämmor på motorn. Använd en extra lång spetstång.



19

Ta bort kylaren.



20

Ta bort motorkylarens monteringsplattor.

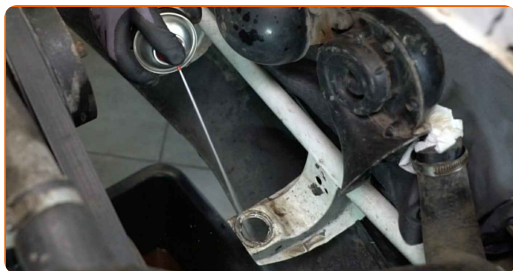


**AUTODOC rekommenderar:**

- Inspektera monteringsplattorna. Byt ut dem vid behov.

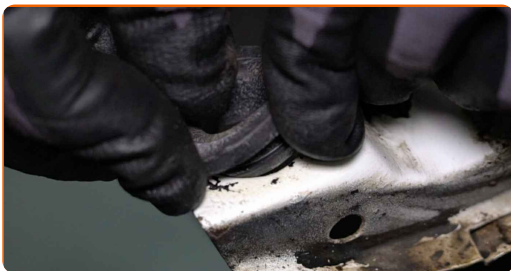
21

Rengör monteringsfästena på motorkylarens monteringsplattor.





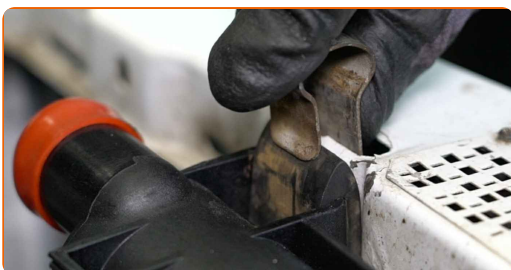
**22** Montera motorkylarens monteringsplattor.



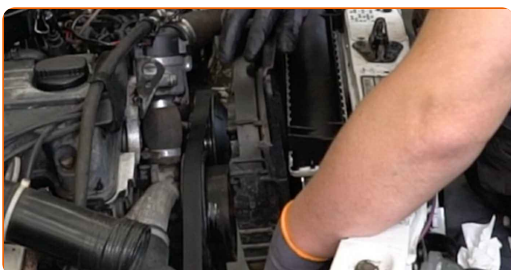
**23** Installera den nya kylaren.



**24** Montera kylarens övre klämmor på motorn.



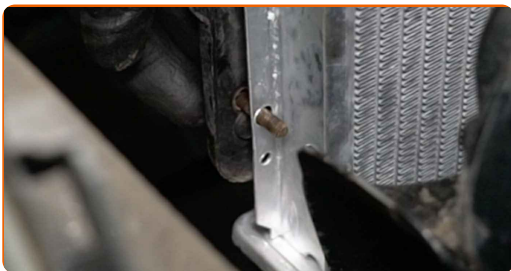
**25** Installera fläktramen.



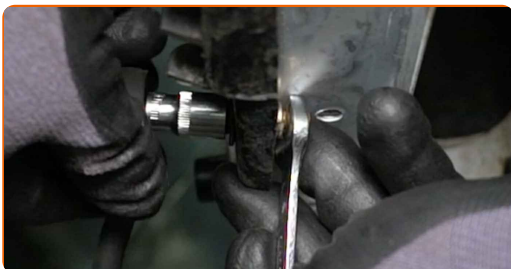
**26** Sätt fast de övre clipsen på kylarfläktens hölje.



**27** Montera fästningsbolten.



**28** Skruva i fästena på fläktens hölje. Använd kombinyckel Nr10. Använd hylsnyckel Nr10. Använd en spärrnyckel.



**29** Fäst det nedre kylvätskeröret.



**30** Dra åt klämman på den nedre kylvätskeslangen. Använd hylsnyckel Nr7. Använd en spärrnyckel.

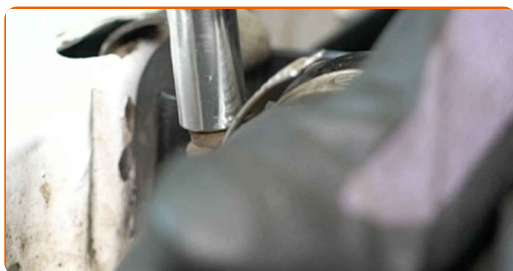


**31** Fäst den övre kylvätskeslangen.



32

Dra åt klämman på den övre kylvätskeslangen. Använd hylsnyckel Nr7. Använd en spärrnyckel.



33

Ta bort kylvätskebehållarens lock.

34

Sätt i tratten.



35

Häll kylvätska i kylvätskebehållaren.



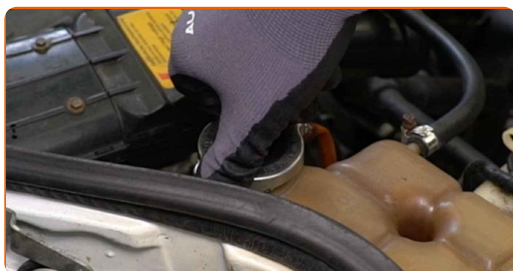
Utbyte: kylare – MERCEDES-BENZ W124 Coupe (C124). AUTODOC rekommenderar:

- Använd endast kylvätska som rekommenderas av tillverkaren.
- Kylvätskenivån ska ligga vid markeringen "MAX".
- Vänta tills luften går ur systemet.

**36** Installera kylvätskebehållarens lock.



**37** Skruva på kylvätskebehållarens lock.



**38** Kör motorn i några minuter.

### AUTODOC rekommenderar:

- Detta bör göras för att ta bort överbliven luft från kylsystemet och för att kontrollera att komponenterna fungerar som de ska.

**39** Stäng av motorn.

**40** Ta bort skärmskyddet.

**41** Stäng motorhuven.

**BRA GJORT!** 

**VISA FLER HANDLEDNINGSGUIDER**

# AUTODOC – HÖGKVALITATIVA OCH BILLIGA BILDELAR PÅ NÄTET

**AUTODOC MOBILAPP: ENORMA ERBJUDANDEN OCH BEKVÄM SHOPPING**



**+ AUTODOC**

GET IT ON  **Google Play**

 **Download on the App Store**

**Download**

**ETT URMÄRKT UTBUD AV RESERVDELAR FÖR DIN BIL**

**KYLARE: ETT BRETT UTBUD**

## **FRISKRIVNINGSKLAUSUL:**

Dokumentet innehåller bara allmänna rekommendationer som kan vara användbara när du ska laga eller byta ut delar. AUTODOC ansvarar ej för eventuella skador, förluster, skador på egendom, eller liknande i samband med reparationen eller utbytet på grund av felaktig användning eller feltolkning av den försedda informationen.

AUTODOC ansvarar ej för möjliga misstag eller osäkerheter i denna guide. Informationen har endast informativt syfte och kan ej ersätta expertrådgivning.

AUTODOC ansvarar ej för felaktig användning eller användning av farlig utrustning, farliga verktyg och farliga bildelar. AUTODOC rekommenderar starkt att du alltid är försiktig och observerar säkerhetsreglerna vid reparation eller utbyte. Kom ihåg: användning av lågkvalitativa bildelar garanterar dig aldrig en tillräcklig säkerhetsnivå ute på vägarna.

© Copyright 2023 – Allt innehåll på denna hemsida, speciellt texter, bilder och grafer, är skyddade av copyright. Alla rättigheter, inklusive kopiering, offentliggörande till tredje part, ändringar och översättningar, ägs av AUTODOC SE.