



Byta stabilisatorstag bak
på **MERCEDES-BENZ**
W124 Kombi (S124) –
utbytesguide

EN LIKNANDE VIDEOGUIDE



Denna video visar utbytesproceduren för en liknande bildel på ett annat fordon

Viktigt!

Den här utbytesproceduren kan göras på följande fordon:

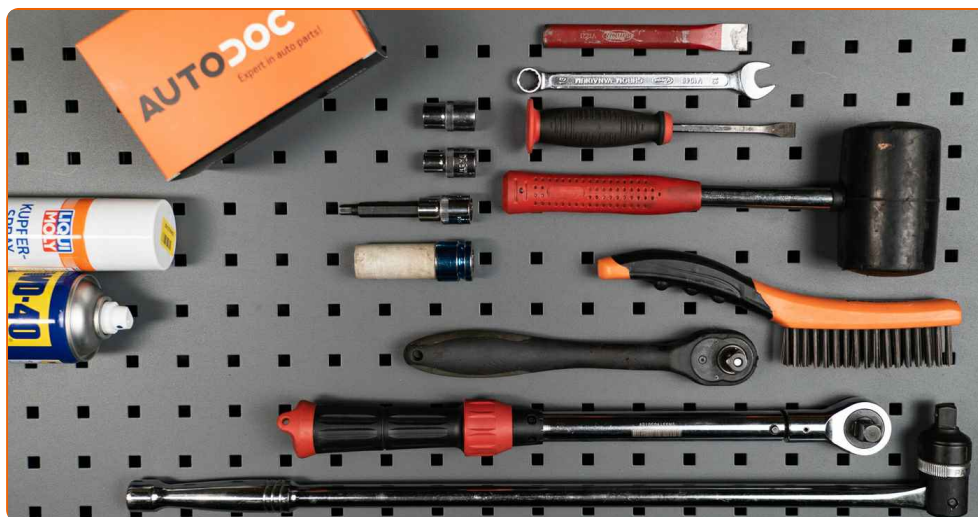
MERCEDES-BENZ W124 Kombi (S124) 200 2.0 (124.080), MERCEDES-BENZ W124 Kombi (S124) 200 TE 2.0 (124.081), MERCEDES-BENZ W124 Kombi (S124) 200 TE 2.0, MERCEDES-BENZ W124 Kombi (S124) 230 TE 2.3 KAT (124.083), MERCEDES-BENZ W124 Kombi (S124) 230 TE 2.3 (124.083), MERCEDES-BENZ W124 Kombi (S124) 300 TE 3.0 4-matic (124.290), MERCEDES-BENZ W124 Kombi (S124) 300 TE 3.0 (124.090), MERCEDES-BENZ W124 Kombi (S124) 200 D 2.0 (124.180), MERCEDES-BENZ W124 Kombi (S124) 250 D 2.5 (124.185), MERCEDES-BENZ W124 Kombi (S124) 300 D 3.0 (124.190), MERCEDES-BENZ W124 Kombi (S124) 300 Turbo diesel 3.0 4-matic (124.393), MERCEDES-BENZ W124 Kombi (S124) 300 TE-24 3.0 (124.091), MERCEDES-BENZ W124 Kombi (S124) 260 TE 2.6 FGST., MERCEDES-BENZ W124 Kombi (S124) 260 TE FGST. 2.6, MERCEDES-BENZ W124 Kombi (S124) 220 TE 2.2 (124.082), (+ 7)

Ordningen kan variera något beroende på bilens utformning.

Observera att denna guide skapades med utgångspunkt i utbytesproceduren för denna bildel på en bil med liknande design.

Denna guide skapades med utgångspunkt i utbytesproceduren för en liknande bildel på: MERCEDES-BENZ E-klass Sedan (W210) E 430 (210.070)

**UTBYTE: STABILISATORSTAG – MERCEDES-BENZ
W124 KOMBI (S124). LISTA ÖVER VERKTYG DU
KOMMER BEHÖVA:**



- Stålbörste
- WD-40 aerosol
- Kopparpasta
- Hylsa nr.10
- Hylsa nr.13
- Hylsa nr.17
- Skiftnyckel Nr13
- Skiftnyckel Nr17
- Skiftnyckel Nr19
- Krafthylsor för fälgar Nr17
- Spärrnyckel
- Momentnyckel
- Plattmejsel
- Kofot
- Gummiklubba
- Hjulklöss

Köp verktyg

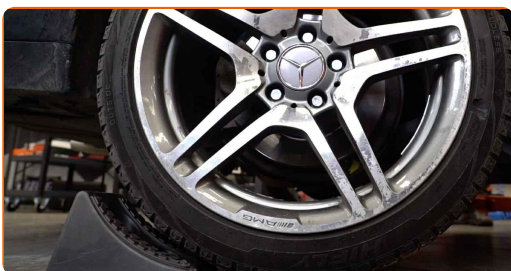
Utbyte: stabilisatorstag – MERCEDES-BENZ W124 Kombi (S124). Tips från AUTODOCs experter:

- Byt ut stabilisatorlänken på MERCEDES-BENZ W124 Kombi (S124) parvis.
- Ersättningsförfarandet är identiskt för båda stabilisatorlänkarna på samma axel.
- Allt arbete bör göras med motorn avstängd.

GENOMFÖR UTBYTET I FÖLJANDE ORDNING:

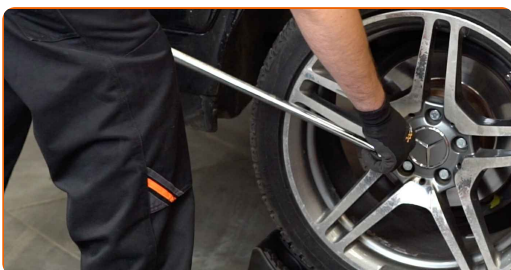
1

Säkra bilen med kilar.



2

Lossa på hjulmonteringens bultar. Använd hjulmutterhylsor nr. 17

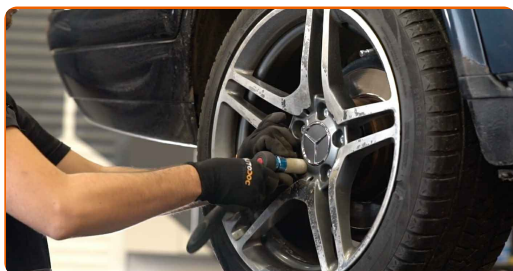


3

Höj bilens bakre del och säkra fästdelarna.

4

Skruva av hjulbultarna.

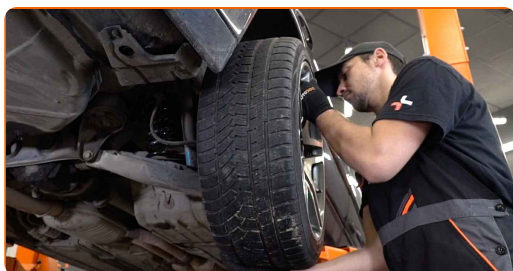


Utbyte: stabilisatorstag – MERCEDES-BENZ W124 Kombi (S124). Tips från AUTODOC:

- För att undvika att skada dig, håll upp hjulet när du skruvar loss bultarna.

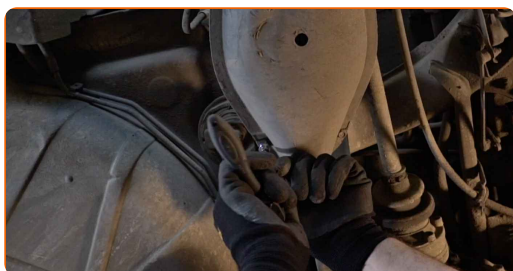
5

Ta bort hjulet.



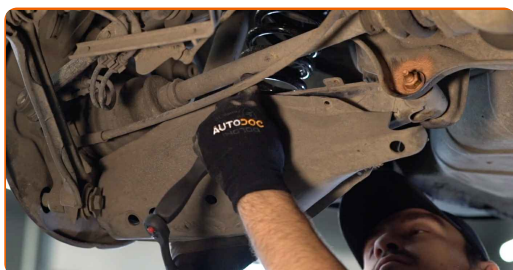
6

Skruva loss fästningarna till länkkarmens plastskydd. Använd hylsnyckel Nr10. Använd en spärrnyckel.



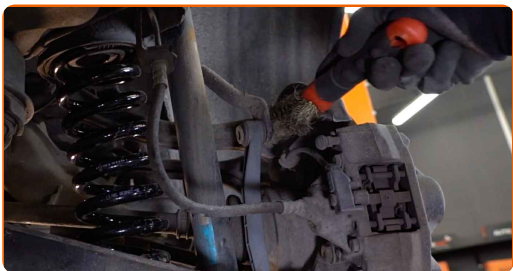
7

Ta bort plastskyddet för länkkarmen.



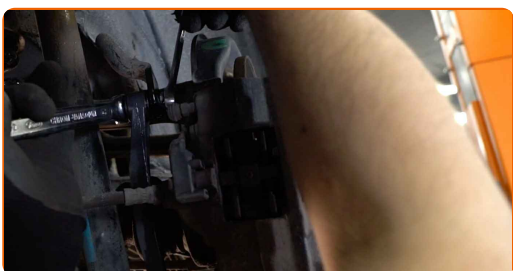
8

Rengör stabilisator länkens fästelement. Använd en stålborste. Använd WD-40 aerosol.



9

Koppla loss tvärgående krängningshämmarens fästelement från länken. Använd kombinyckel Nr17. Använd kombinyckel Nr19.



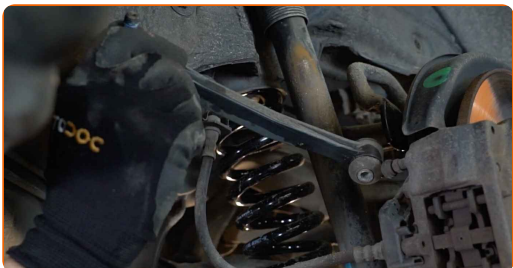
10

Skrova loss fästningar som kopplar stabiliseringslänken till krängningshämmaren. Använd kombinyckel Nr 13 (2 delar).

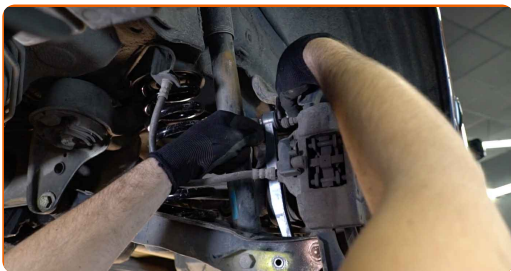


11

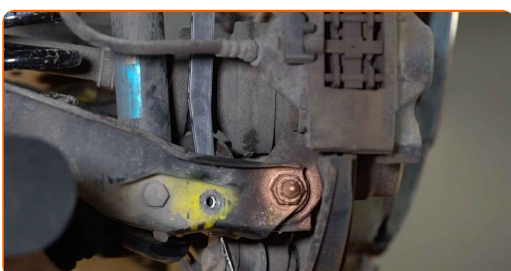
Avlägsna krängningshämmlänken.



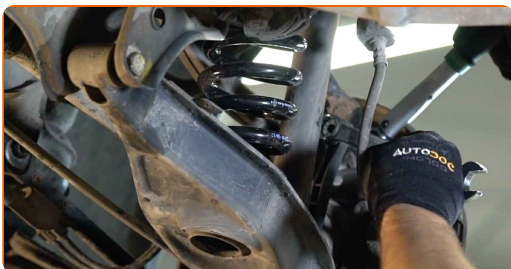
12 Installera nya stång och dra åt fästelementen. Använd en kofot.



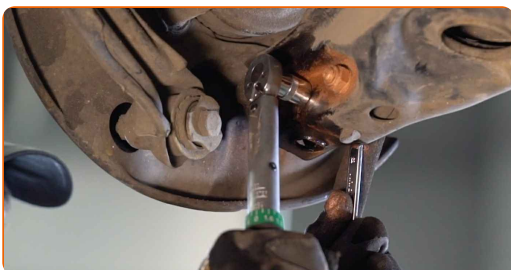
13 Se till att justera fästningshålen för krängningshämmarens och länkarmen för fjädringen. Använd ett körnare dorn. Använd en gummihammare.



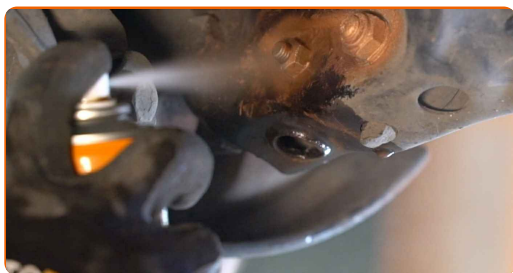
14 Dra åt fästningar som kopplar stabiliseringslänken till krängningshämmaren. Använd kombinyckel Nr 13. Använd hylsnyckel Nr13. Använd en momentnyckel. Dra åt den till 30 Nm vridmoment.



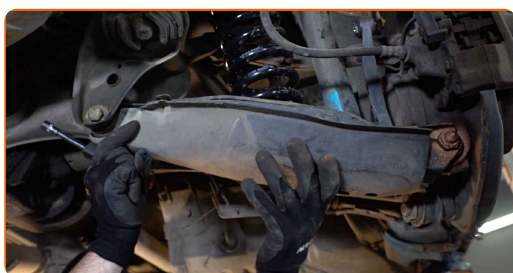
15 Dra åt fästelementet på stabilisatorn. Använd kombinyckel Nr 17. Använd kombinyckel Nr19. Använd hylsnyckel Nr17. Använd en momentnyckel. Dra åt den till 35 Nm vridmoment.



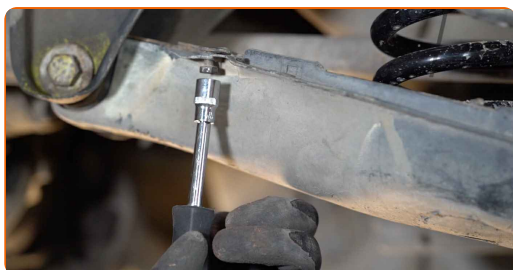
16 Behandla alla fogar i stabilisatorlänken. Använd kopparpasta.



17 Montera plastskyddet för länkarmen.



18 Skruva in fästningarna för länkarmens plastskydd. Använd hylsnyckel Nr10. Använd en spärrnyckel.

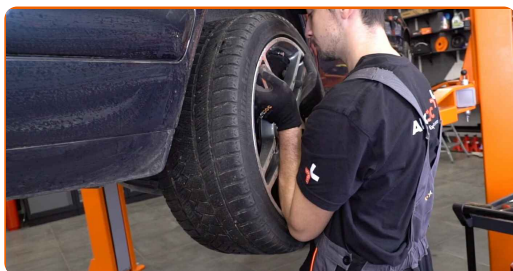


19 Rengör fälgens monteringsäte. Använd en stålborste. Behandla kontaktytan. Använd kopparpasta.



20

Installera hjulet.

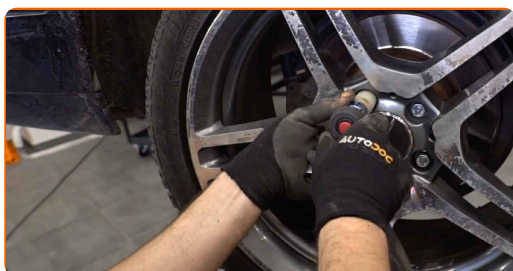


AUTODOC rekommenderar:

- Viktigt! Håll i hjulet när du skruvar fast fästbultarna. MERCEDES-BENZ W124 Kombi (S124)

21

Skruva i hjulbultarna. Använd hjulmutterhylsor nr. 17



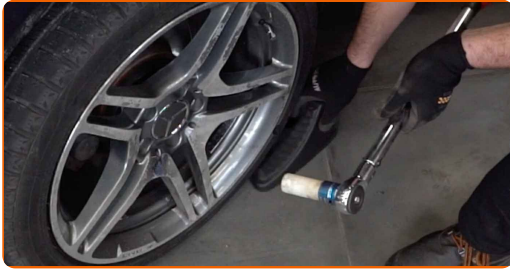
22

Sänk bilen och arbeta i omvänd ordning, dra åt hjulbultarna. Använd en momentnyckel. Dra åt den till 112 Nm vridmoment.



23

Ta bort domkrafter och kilarna.



BRA GJORT! 

VISA FLER HANDLENINGSGUIDER

AUTODOC – HÖGKVALITATIVA OCH BILLIGA BILDELAR PÅ NÄTET

AUTODOC MOBILAPP: ENORMA ERBJUDANDEN OCH BEKVÄM SHOPPING

+ AUTODOC

GET IT ON
Google Play

Download on the
App Store

Download

ETT URMÄRKT UTBUD AV RESERVDELAR FÖR DIN BIL

STABILISATORSTAG: ETT BRETT UTBUD

ⓘ FRISKRIVNINGSKLAUSUL:

Dokumentet innehåller bara allmänna rekommendationer som kan vara användbara när du ska laga eller byta ut delar. AUTODOC ansvarar ej för eventuella skador, förluster, skador på egendom, eller liknande i samband med reparationen eller utbytet på grund av felaktig användning eller feltolkning av den försedda informationen.

AUTODOC ansvarar ej för möjliga misstag eller osäkerheter i denna guide. Informationen har endast informativt syfte och kan ej ersätta expertrådgivning.

AUTODOC ansvarar ej för felaktig användning eller användning av farlig utrustning, farliga verktyg och farliga bildelar. AUTODOC rekommenderar starkt att du alltid är försiktig och observerar säkerhetsreglerna vid reparation eller utbyte. Kom ihåg: användning av lågkvalitativa bildelar garanterar dig aldrig en tillräcklig säkerhetsnivå ute på vägarna.

© Copyright 2023 – Allt innehåll på denna hemsida, speciellt texter, bilder och grafer, är skyddade av copyright. Alla rättigheter, inklusive kopiering, offentliggörande till tredje part, ändringar och översättningar, ägs av AUTODOC SE.