



Byta kupéfilter på  
**MERCEDES-BENZ W124**  
**Kombi (S124) –**  
utbytesguide

## EN LIKNANDE VIDEOGUIDE



Denna video visar utbytesproceduren för en liknande bildel på ett annat fordon

### Viktigt!

Den här utbytesproceduren kan göras på följande fordon:  
MERCEDES-BENZ W124 Kombi (S124) 320 TE 3.2 (124.092)

Ordningen kan variera något beroende på bilens utformning.

Denna guide skapades med utgångspunkt i utbytesproceduren för en liknande bildel på: MERCEDES-BENZ E-klass Sedan (W124) E 250 D (124.126, 124.129)

UTBYTE: KUPÉFILTER – MERCEDES-BENZ W124 KOMBI  
(S124). VERKTYG DU KAN BEHÖVA:



- Stjärnskruvmeisel

[Köp verktyg](#)

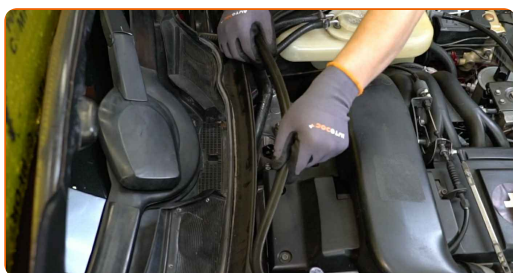
Utbyte: kupéfilter – MERCEDES-BENZ W124 Kombi (S124). AUTODOC rekommenderar:

- Byt ut kupefiltret senast efter varje sex månader, helst tidigt under våren och under hösten.
- Följ alltid rekommendationerna och kraven som bildelstillverkaren ifråga har försett dig med när du köpte bildelen.
- Om luftflödet in till kupén har försämrats avsevärt så ska du byta ut filtret innan det schemalagda utbytet.
- Allt arbete bör göras med motorn avstängd.

## UTBYTE: KUPÉFILTER – MERCEDES-BENZ W124 KOMBI (S124). TA FÖLJANDE STEG:

**1** Öppna motorhuven.

**2** Ta bort tätningen på vindrutetorkarens torpedplåt.



**3** Ta bort det mittre elementet som håller tätningen till vindrutetorkarens torpedplåt på plats.



4 Ta bort vindrutans gummilist.



5 Skruva loss dräneringens fästen. Använd en Phillips skruvmejsel.



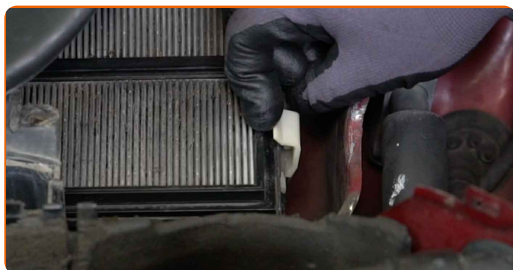
6 Ta bort dräneringens sidodel.



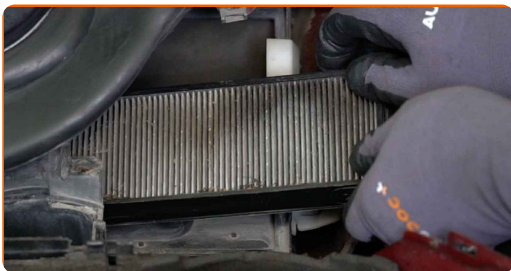
7 Ta bort dräneringens mittersta del.



8 Tryck ned på kupéfilterhållaren för att lossa filtret.



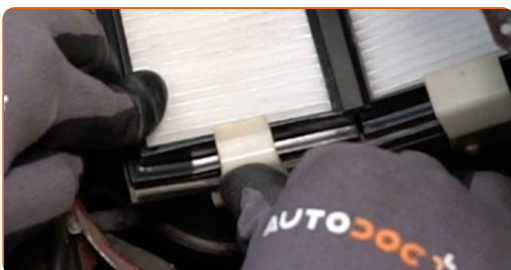
**9** Ta bort kabinfiltren.



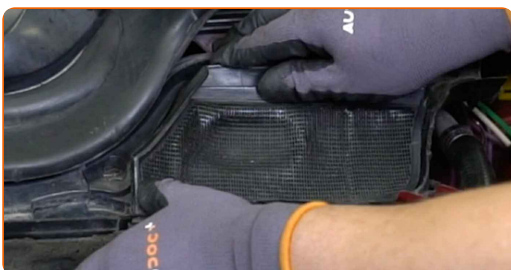
**10** Montera kabinfiltren.



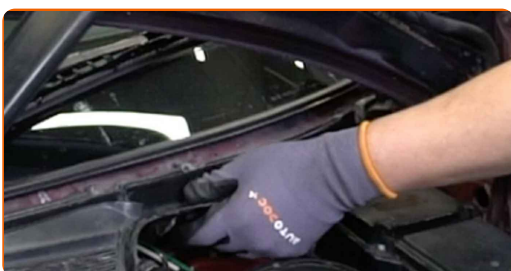
**11** Knäpp kupéfiltret tillbaka på plats.



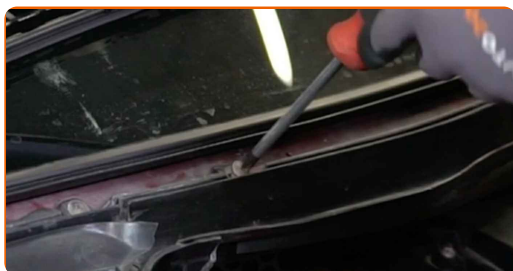
**12** Montera dräneringens mittdel.



**13** Montera dräneringens sidodel.



**14** Skruva i fästena till dräneringen. Använd en Phillips skruvmejsel.



**15** Montera vindrutans gummilist.



**16** Montera det mittre elementet som håller tätningen till vindrutetorkarens torpedplåt på plats.



**17** Installera tätningen på vindrutetorkarens torpedplåt.



**18** Stäng motorhuven.

**19** Sätt på tändningen.

**20** Sätt på luftkonditioneringen. Detta är nödvändigt för att säkerställa att komponenten fungerar korrekt.

21

Stäng av tändningen.

**BRA GJORT!** 

**VISA FLER HANDLEDNINGSGUIDER**



# AUTODOC – HÖGKVALITATIVA OCH BILLIGA BILDELAR PÅ NÄTET

**AUTODOC MOBILAPP: ENORMA ERBJUDANDEN OCH BEKVÄM SHOPPING**



**+ AUTODOC**

GET IT ON  **Google Play**

 **Download on the App Store**

**Download**

**ETT URMÄRKT UTBUD AV RESERVDELAR FÖR DIN BIL**

**KUPÉFILTER: ETT BRETT UTBUD**

## **FRISKRIVNINGSKLAUSUL:**

Dokumentet innehåller bara allmänna rekommendationer som kan vara användbara när du ska laga eller byta ut delar. AUTODOC ansvarar ej för eventuella skador, förluster, skador på egendom, eller liknande i samband med reparationen eller utbytet på grund av felaktig användning eller feltolkning av den försedda informationen.

AUTODOC ansvarar ej för möjliga misstag eller osäkerheter i denna guide. Informationen har endast informativt syfte och kan ej ersätta expertrådgivning.

AUTODOC ansvarar ej för felaktig användning eller användning av farlig utrustning, farliga verktyg och farliga bildelar. AUTODOC rekommenderar starkt att du alltid är försiktig och observerar säkerhetsreglerna vid reparation eller utbyte. Kom ihåg: användning av lågkvalitativa bildelar garanterar dig aldrig en tillräcklig säkerhetsnivå ute på vägarna.

© Copyright 2023 – Allt innehåll på denna hemsida, speciellt texter, bilder och grafer, är skyddade av copyright. Alla rättigheter, inklusive kopiering, offentliggörande till tredje part, ändringar och översättningar, ägs av AUTODOC SE.