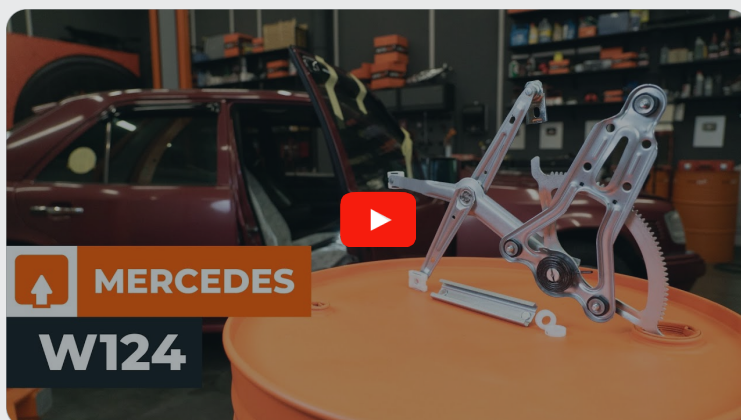




Byta fönsterhiss fram på
MERCEDES-BENZ W124
Kombi (S124) –
utbytesguide

EN LIKNANDE VIDEOGUIDE



Denna video visar utbytesproceduren för en liknande bildel på ett annat fordon

Viktigt!

Den här utbytesproceduren kan göras på följande fordon:

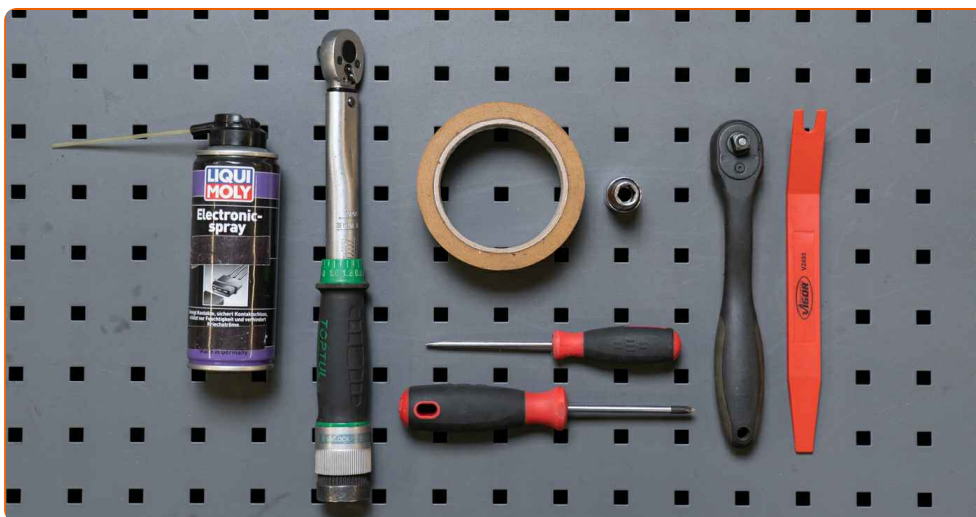
MERCEDES-BENZ W124 Kombi (S124) 200 2.0 (124.080), MERCEDES-BENZ W124 Kombi (S124) 200 TE 2.0 (124.081), MERCEDES-BENZ W124 Kombi (S124) 200 TE 2.0, MERCEDES-BENZ W124 Kombi (S124) 230 TE 2.3 KAT (124.083), MERCEDES-BENZ W124 Kombi (S124) 230 TE 2.3 (124.083), MERCEDES-BENZ W124 Kombi (S124) 300 TE 3.0 4-matic (124.290), MERCEDES-BENZ W124 Kombi (S124) 300 TE 3.0 (124.090), MERCEDES-BENZ W124 Kombi (S124) 200 D 2.0 (124.180), MERCEDES-BENZ W124 Kombi (S124) 250 D 2.5 (124.185), MERCEDES-BENZ W124 Kombi (S124) 300 D 3.0 (124.190), MERCEDES-BENZ W124 Kombi (S124) 300 Turbo diesel 3.0 4-matic (124.393), MERCEDES-BENZ W124 Kombi (S124) 300 TE-24 3.0 (124.091), MERCEDES-BENZ W124 Kombi (S124) 260 TE 2.6 FGST., MERCEDES-BENZ W124 Kombi (S124) 260 TE FGST. 2.6, MERCEDES-BENZ W124 Kombi (S124) 220 TE 2.2 (124.082), (+ 6)

Ordningen kan variera något beroende på bilens utformning.

Observera att denna guide skapades med utgångspunkt i utbytesproceduren för denna bildel på en bil med liknande design.

Denna guide skapades med utgångspunkt i utbytesproceduren för en liknande bildel på: MERCEDES-BENZ E-klass Sedan (W124) E 250 D (124.126, 124.129)

UTBYTE: FÖNSTERHISS – MERCEDES-BENZ W124
KOMBI (S124). LISTA ÖVER VERKTYG DU KOMMER
BEHÖVA:



- Dielektrikfett
- Målartejp
- Momentnyckel
- Hylsa nr.10
- Spärnyckel
- Platt skruvmejsel
- Stjärnskruvmejsel
- Panel verktyg plast

Köp verktyg

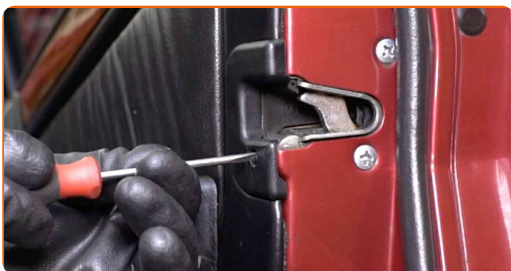
Utbyte: fönsterhiss – MERCEDES-BENZ W124 Kombi (S124). AUTODOC rekommenderar:

- Allt arbete bör göras med motorn avstängd.

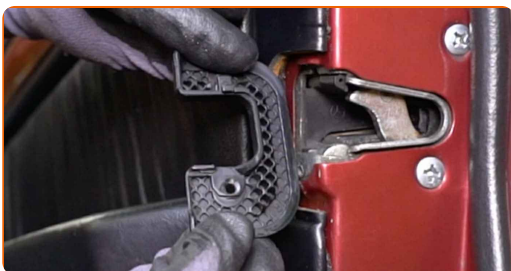
UTBYTE: FÖNSTERHISS – MERCEDES-BENZ W124 KOMBI (S124). ANVÄND FÖLJANDE PROCEDUR:

1 Öppna bildörren.

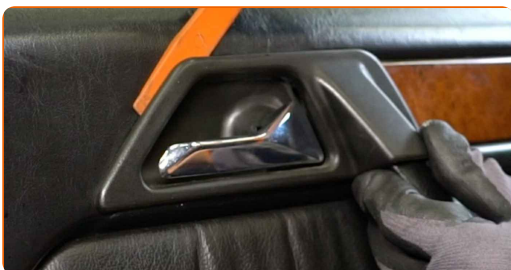
2 Skruva loss fästet till dörrlåsets skydd. Använd en plattmejsel.



3 Ta bort dörrlåsets skydd.



4 Tag loss dörrhandtagets dekorpanel. Använd ett verktyg för insidans dekor.



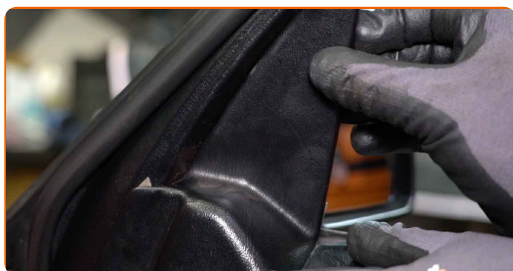
5

Skruva loss dörrpanelens fäste. Använd hylsnyckel Nr10. Använd en spärrnyckel.



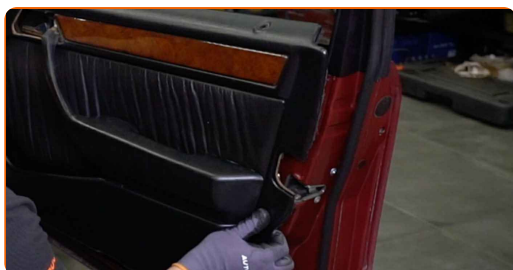
6

Ta bort täcklisten som döljer sidospegelns fästen.



7

Koppla loss dörrpanelen.



8

Sätt på tändningen.

9

Sänk fönsterrutan.



10

Stäng av tändningen.

11

Skruva loss glasets fäste. Använd hylsnyckel Nr10. Använd en spärrnyckel.



12

Lyft upp glaset lite och lossa det från fönsterhissen.



Utbyte: fönsterhiss – MERCEDES-BENZ W124 Kombi (S124). Tips:

- När du tar bort glaset, håll det stadigt för att undvika skador.

13

Hissa upp rutan helt och fäst den. Använd målartejpen.

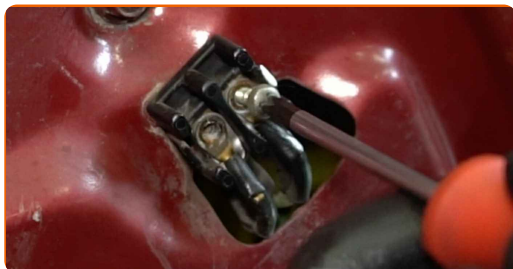


AUTODOC rekommenderar:

- Håll i rutan när du hissar upp den för att undvika skador.

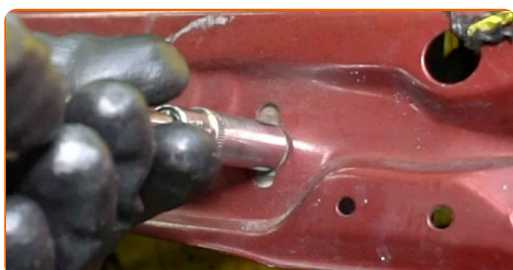
14

Skruva loss kontakterna till fönsterhissens mekanism. Använd en Phillips skruvmejsel.



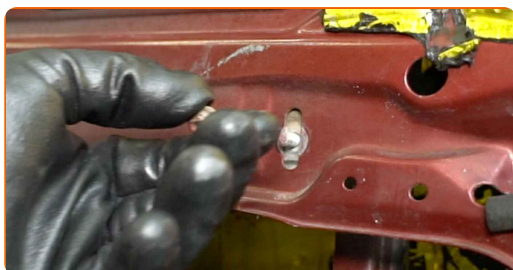
15

Skruva loss fästena till fönstervevens mekanism. Använd hylsnyckel Nr10. Använd en spärrnyckel.



16

Ta bort fästbultarna.



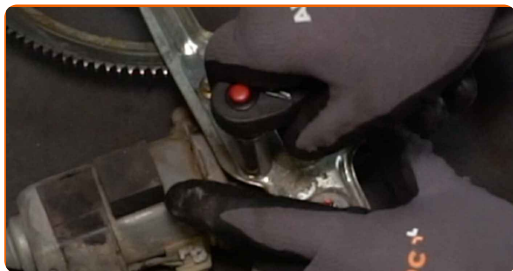
17

Ta bort fönsterregulatorns mekanism.



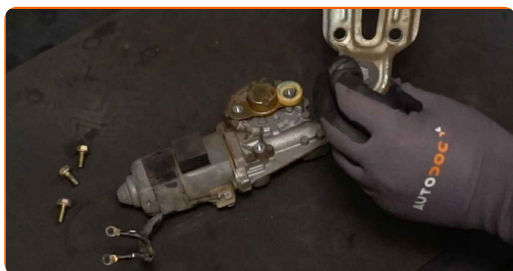
18

Skruva loss fästena till fönsterhissens elmotor. Använd hylsnyckel Nr10. Använd en spärrnyckel.



19

Ta bort fönsterhissens elmotor.



20

Montera och skruva i fästena till motorn på den nya fönsterhissmekanismen. Använd hylsnyckel Nr10. Använd en momentnyckel. Dra åt den till 8 Nm vridmoment.



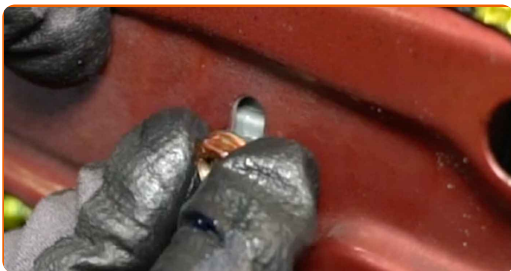
21

Installera den nya fönsterregulatorns mekanism.



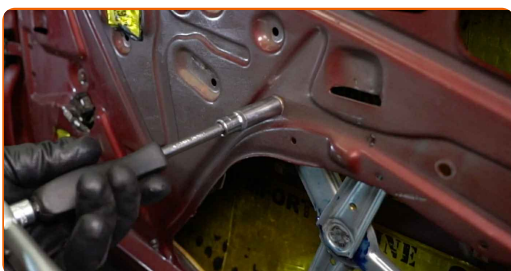
22

Montera fästningsbolten.



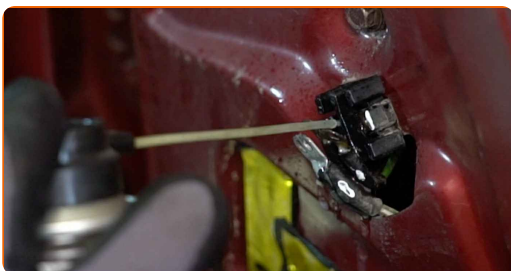
23

Dra åt fästena till fönstervevens mekanism. Använd hylsnyckel Nr10. Använd en momentnyckel. Dra åt den till 8 Nm vridmoment.



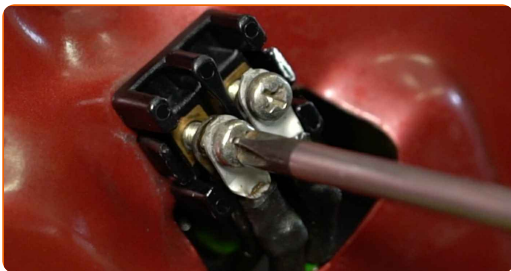
24

Smörj kontakterna till fönsterhissens mekanism. Använd dielektrikfett.



25

Skruva i kontakterna till fönsterhissens mekanism. Använd en Phillips skruvmejsel.



26

Ta bort målartejpen.



27

Sänk fönsterrutan och installera den i dess monteringsfäste i fönsterhissens mekanism.

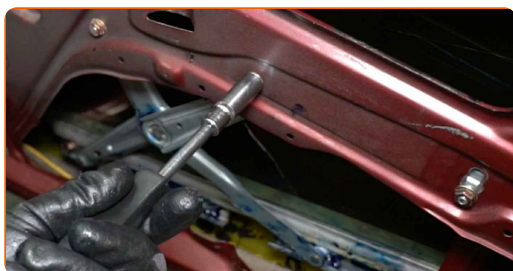


Utbyte: fönsterhiss – MERCEDES-BENZ W124 Kombi (S124). AUTODOCs experter rekommenderar:

- Håll i rutan när du sänker den för att undvika skador.

28

Dra åt glasets fäste. Använd hylsnyckel Nr10. Använd en momentnyckel. Dra åt den till 6 Nm vridmoment.



Utbyte: fönsterhiss – MERCEDES-BENZ W124 Kombi (S124). Proffsen rekommenderar:

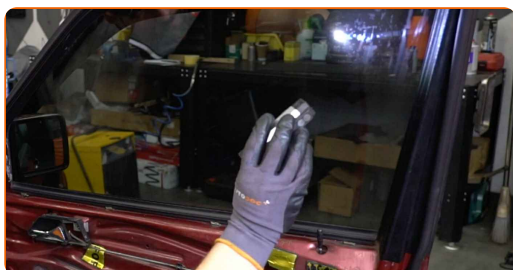
- Dra inte åt glasfästet för hårt för att undvika att glaset skadas.

29

Sätt på tändningen.

30

Kontrollera att fönsterhissens mekanism fungerar korrekt.



31

Stäng av tändningen.

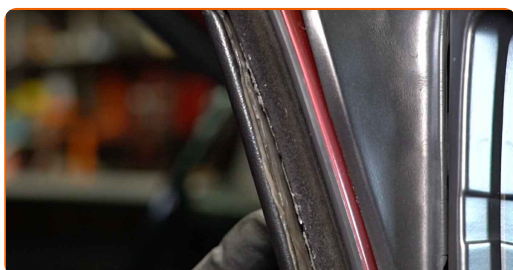
32

Sätt tillbaka dörrpanelen.

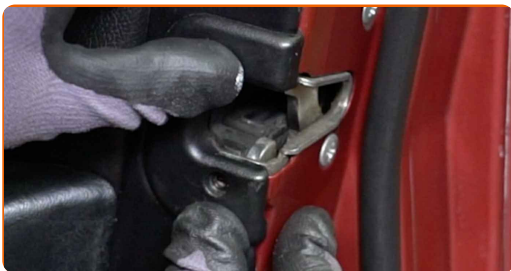


33

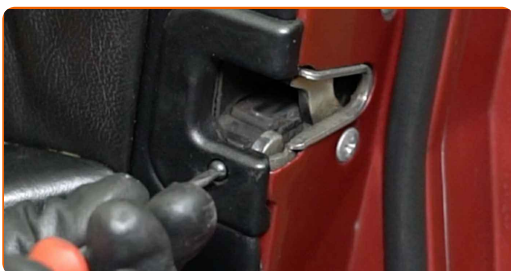
Återmontera sidospegelns täcklist.



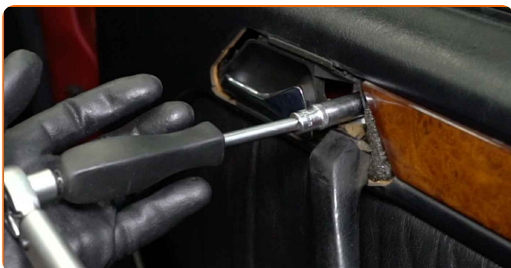
34 Sätt tillbaka dörrlåsets skydd.



35 Skruva fast dörrlåsets skydd. Använd en plattmejsel.



36 Dra åt fästet till dörrpanelen. Använd hylsnyckel Nr10. Använd en momentnyckel. Dra åt den till 8 Nm vridmoment.

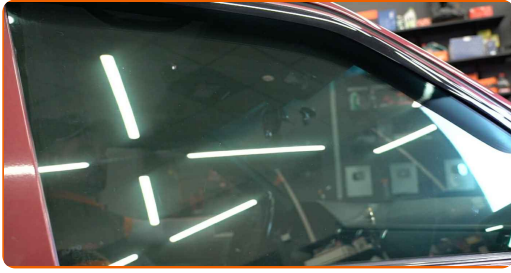


37 Fäst dörrhandtagets dekorpanel.



38

Stäng bildörren.



BRA GJORT! 

VISA FLER HANDLENINGSGUIDER

AUTODOC – HÖGKVALITATIVA OCH BILLIGA BILDELAR PÅ NÄTET

AUTODOC MOBILAPP: ENORMA ERBJUDANDEN OCH BEKVÄM SHOPPING

ETT URMÄRKT UTBUD AV RESERVDELAR FÖR DIN BIL

FÖNSTERHISS: ETT BRETT UTBUD

FRISKRIVNINGSKLAUSUL:

Dokumentet innehåller bara allmänna rekommendationer som kan vara användbara när du ska laga eller byta ut delar. AUTODOC ansvarar ej för eventuella skador, förluster, skador på egendom, eller liknande i samband med reparationen eller utbytet på grund av felaktig användning eller feltolkning av den försedda informationen.

AUTODOC ansvarar ej för möjliga misstag eller osäkerheter i denna guide. Informationen har endast informativt syfte och kan ej ersätta expertrådgivning.

AUTODOC ansvarar ej för felaktig användning eller användning av farlig utrustning, farliga verktyg och farliga bildelar. AUTODOC rekommenderar starkt att du alltid är försiktig och observerar säkerhetsreglerna vid reparation eller utbyte. Kom ihåg: användning av lågkvalitativa bildelar garanterar dig aldrig en tillräcklig säkerhetsnivå ute på vägarna.

© Copyright 2023 – Allt innehåll på denna hemsida, speciellt texter, bilder och grafer, är skyddade av copyright. Alla rättigheter, inklusive kopiering, offentliggörande till tredje part, ändringar och översättningar, ägs av AUTODOC SE.