



Byta sidespegel på  
**MERCEDES-BENZ W124**  
**Kombi (S124) –**  
utbytesguide

## EN LIKNANDE VIDEOGUIDE



Denna video visar utbytesproceduren för en liknande bildel på ett annat fordon

### **Viktigt!**

Den här utbytesproceduren kan göras på följande fordon:

MERCEDES-BENZ W124 Kombi (S124) 200 2.0 (124.080), MERCEDES-BENZ W124 Kombi (S124) 200 TE 2.0 (124.081), MERCEDES-BENZ W124 Kombi (S124) 200 TE 2.0, MERCEDES-BENZ W124 Kombi (S124) 230 TE 2.3 KAT (124.083), MERCEDES-BENZ W124 Kombi (S124) 230 TE 2.3 (124.083), MERCEDES-BENZ W124 Kombi (S124) 300 TE 3.0 4-matic (124.290), MERCEDES-BENZ W124 Kombi (S124) 300 TE 3.0 (124.090), MERCEDES-BENZ W124 Kombi (S124) 200 D 2.0 (124.180), MERCEDES-BENZ W124 Kombi (S124) 250 D 2.5 (124.185), MERCEDES-BENZ W124 Kombi (S124) 300 D 3.0 (124.190), MERCEDES-BENZ W124 Kombi (S124) 300 Turbo diesel 3.0 4-matic (124.393), MERCEDES-BENZ W124 Kombi (S124) 300 TE-24 3.0 (124.091), MERCEDES-BENZ W124 Kombi (S124) 260 TE 2.6 FGST., MERCEDES-BENZ W124 Kombi (S124) 260 TE FGST. 2.6, MERCEDES-BENZ W124 Kombi (S124) 220 TE 2.2 (124.082), (+ 6)

Ordningen kan variera något beroende på bilens utformning.

Observera att denna guide skapades med utgångspunkt i utbytesproceduren för denna bildel på en bil med liknande design.

Denna guide skapades med utgångspunkt i utbytesproceduren för en liknande bildel på: MERCEDES-BENZ E-klass Sedan (W124) E 250 D (124.126, 124.129)

UTBYTE: SIDOSPEGEL – MERCEDES-BENZ W124 KOMBI  
(S124). LISTA ÖVER VERKTYG DU KOMMER BEHÖVA:



- Dielektrikfett
- Panel verktyg plast
- Stjärnskruvmejsel

[Köp verktyg](#)

Utbyte: sidospegel – MERCEDES-BENZ W124 Kombi (S124). Proffsen rekommenderar:

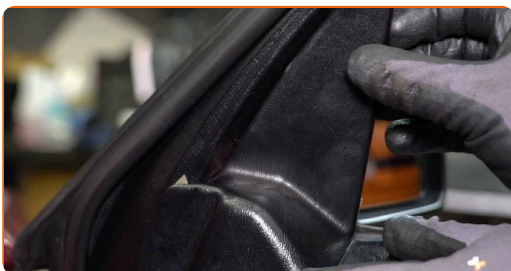
- Allt arbete bör göras med motorn avstängd.

## UTBYTE: SIDOSPEGEL – MERCEDES-BENZ W124 KOMBI (S124). TA FÖLJANDE STEG:

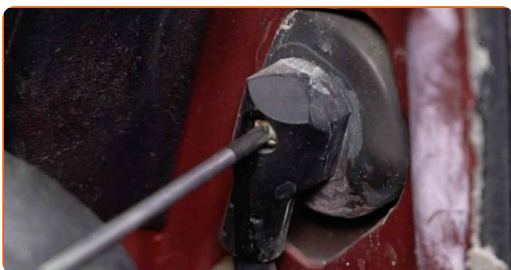
**1** Öppna bildörren.

**2** Sänk fönsterrutan.

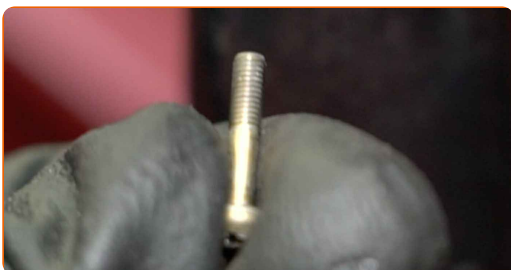
**3** Ta bort täcklisten som döljer sidospegelns fästen. Använd ett verktyg för insidans dekor.



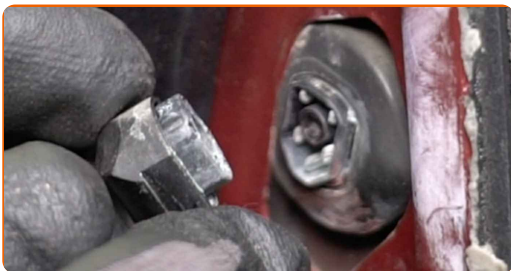
**4** Skruva loss fästet till sidospegelns kontakt. Använd en Phillips skruvmejsel.



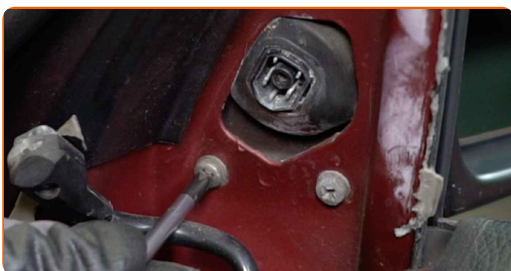
**5** Ta bort fixdubben.



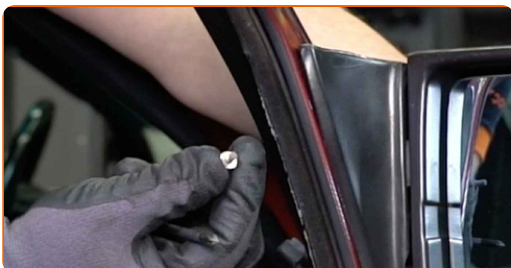
**6** Koppla loss sidospiegelns kontakt.



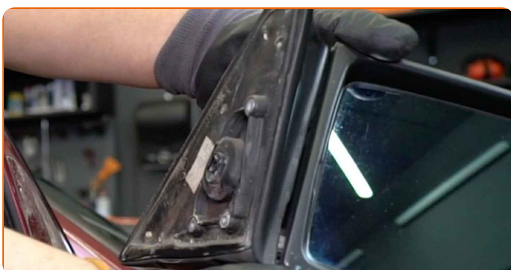
**7** Skruva loss sidospiegelns fästen. Använd en Phillips skruvmejsel.



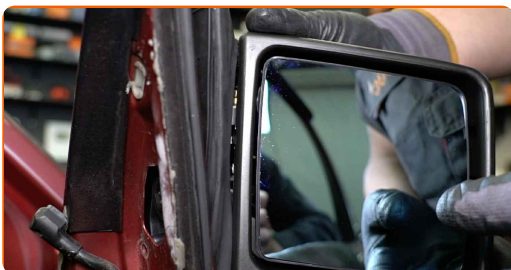
**8** Ta bort fästbultarna.



**9** Ta bort sidospiegeln.

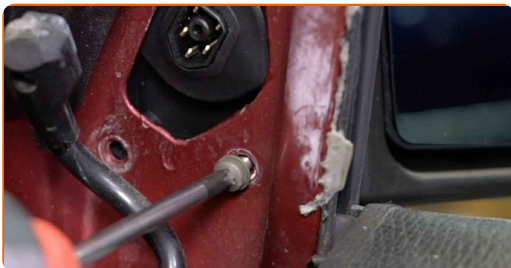


**10** Installera den nya sidospiegeln.

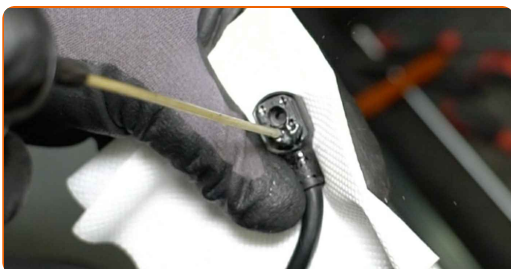


**11** Montera fästningsbolten.

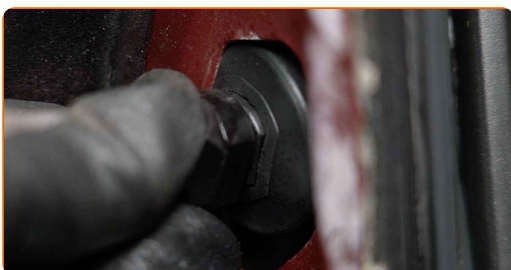
**12** Skruva i sidospegelns fästen. Använd en Phillips skruvmejsel.



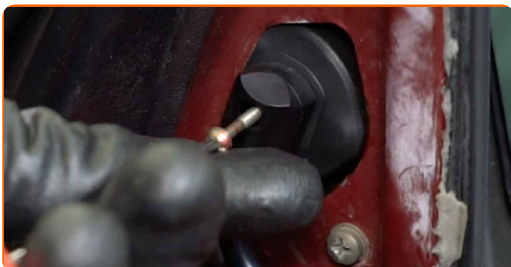
**13** Smörj sidospegelns kontakt. Använd dielektrikfett.



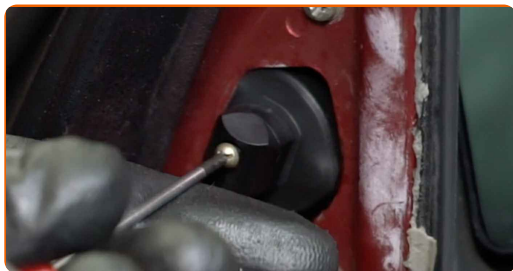
**14** Anslut sidospegelns kontakt.



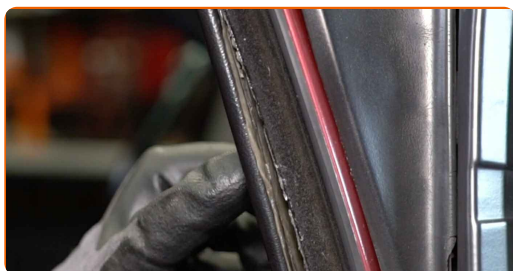
**15** Installer fästningsbulten.



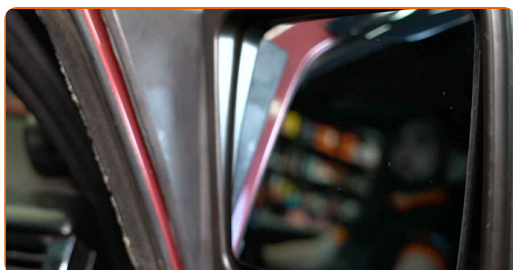
**16** Skruva i fästet till sidospegelns kontakt. Använd en Phillips skruvmejsel.



**17** Återmontera sidospegelns täcklist.



**18** Justera spegelglaset.



**19** Hissa upp rutan helt.

**20** Stäng bildörren.

**BRA GJORT!** 

**VISA FLER HANDLENINGSGUIDER**



## AUTODOC – HÖGKVALITATIVA OCH BILLIGA BILDELAR PÅ NÄTET

**AUTODOC MOBILAPP: ENORMA ERBJUDANDEN OCH BEKVÄM  
SHOPPING**

**ETT URMÄRKT UTBUD AV RESERVDELAR FÖR DIN BIL**

**SIDOSPEGEL: ETT BRETT UTBUD**

### **FRISKRIVNINGSKLAUSUL:**

Dokumentet innehåller bara allmänna rekommendationer som kan vara användbara när du ska laga eller byta ut delar. AUTODOC ansvarar ej för eventuella skador, förluster, skador på egendom, eller liknande i samband med reparationen eller utbytet på grund av felaktig användning eller feltolkning av den försedda informationen.

AUTODOC ansvarar ej för möjliga misstag eller osäkerheter i denna guide. Informationen har endast informativt syfte och kan ej ersätta expertrådgivning.

AUTODOC ansvarar ej för felaktig användning eller användning av farlig utrustning, farliga verktyg och farliga bildelar. AUTODOC rekommenderar starkt att du alltid är försiktig och observerar säkerhetsreglerna vid reparation eller utbyte. Kom ihåg: användning av lågkvalitativa bildelar garanterar dig aldrig en tillräcklig säkerhetsnivå ute på vägarna.

© Copyright 2023 – Allt innehåll på denna hemsida, speciellt texter, bilder och grafer, är skyddade av copyright. Alla rättigheter, inklusive kopiering, offentliggörande till tredje part, ändringar och översättningar, ägs av AUTODOC SE.