



Byta bromsbelägg fram
på **Nissan Micra K11** –
utbytesguide

VIDEOGUIDE

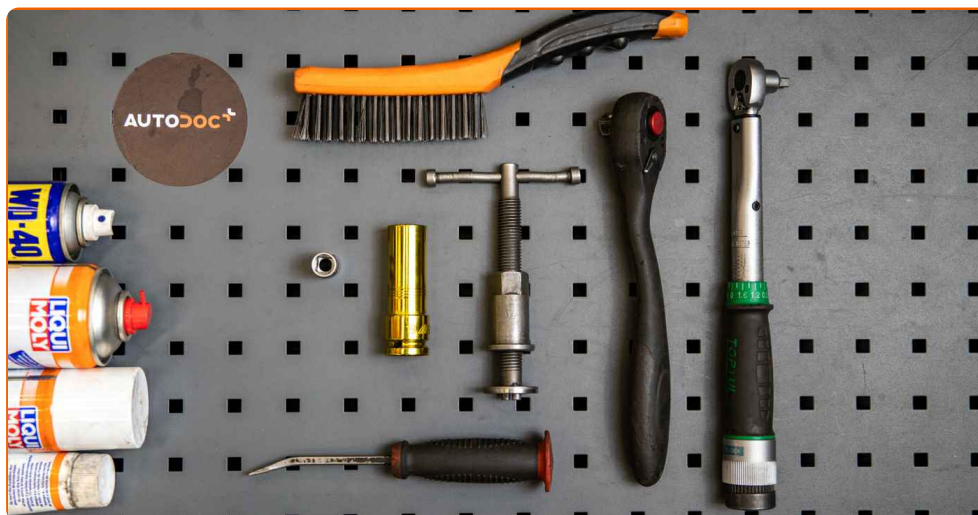
** Viktigt!**

Den här utbytes proceduren kan göras på följande fordon:

NISSAN MICRA II (K11) 1.0 i 16V, NISSAN MICRA II (K11) 1.5 D, NISSAN MICRA II (K11) 1.4 i 16V

Ordningen kan variera något beroende på bilens utformning.

UTBYTE: BROMSBELÄGG – NISSAN MICRA K11. LISTA ÖVER VERKTYG DU KOMMER BEHÖVA:



- Stålbörste
- WD-40 aerosol
- Brake cleaner
- Kopparpasta
- Anti gnissel pasta
- Hylsa nr.12
- Krafthylsor för fälgar Nr19
- Bromskolvsverktyg
- Spärrnyckel
- Momentnyckel
- Kofot
- Hjulklöss

KÖP VERKTYG

Utbyte: bromsbelägg – Nissan Micra K11. AUTODOCs experter rekommenderar:

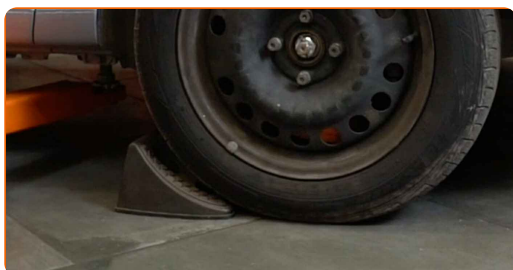
- Byt ut bromsbeläggen för båda axlarna samtidigt. Dettra förser effektivare inbromsning.
- Tillvägagångs sättet är det samma för alla bromsklossar på samma axel.
- Notera: allt arbete med bilen – Nissan Micra K11 – bör göras medan motorn är avstängd.

GENOMFÖR UTBYTET I FÖLJANDE ORDNING:

- 1** Öppna motorhuven. Skruva av bromsvätske reservoarens lock.



- 2** Säkra bilen med kilar.



- 3** Lossa på hjulmonteringens bultar. Använd hjulmutterhylsor nr. 19



4

Höj bilens främre del och säkra fästdelarna.



5

Skruva av hjulbultarna.

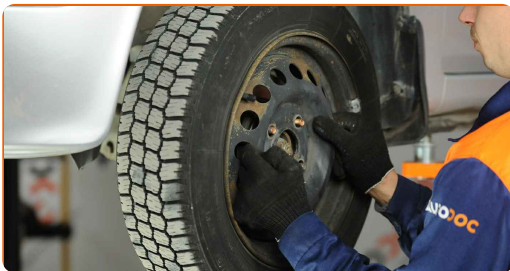


AUTODOC rekommenderar:

- Varning! Håll i hjulet medan du skruvar loss fästbultarna för att undvika skador.
Nissan Micra K11

6

Ta bort hjulet.

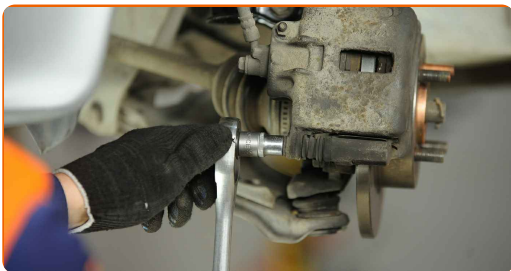


7

Rengör bultarna till bromsoket. Använd en stålborste. Använd WD-40 aerosol.

8

Skruva loss bromsokets fästelement. Använd hylsnyckel Nr12. Använd en spärrnyckel.

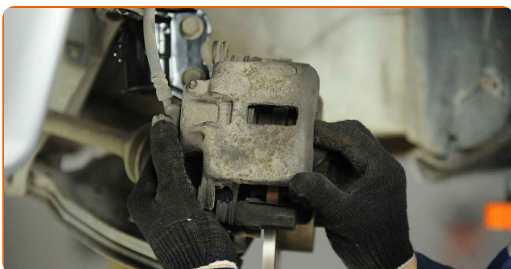


9

Sära på bromsbeläggen. Använd en kofot.

10

Avlägsna bromsoket.

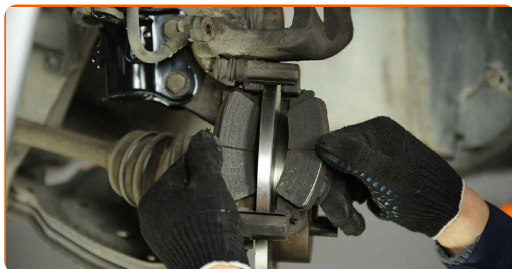


Utbyte: bromsbelägg – Nissan Micra K11. Proffsen rekommenderar:

- Knyt fast bromsoket till fjädringen eller karossen med hjälp av kablar, trådar eller rep utan att koppla ifrån bromsslangen för att förhindra tryckfall i bromssystemet.
- Se till att bromsoket inte hänger på bromsslangen.
- Trycka inte på bromspedalen efter du har avlägsnat bromsoket. Då kan kolven falla ut ur bromscylindern och bromsvätska och tryckförluster kan inträffa vilket förstör hela systemet.
- Kontrollera bromsokets bultar, styrpinnar och dammasker. Rengör dessa och byt ut om nödvändigt.

11

Ta bort bromsbeläggen.



Utbyte: bromsbelägg – Nissan Micra K11. Tips från AUTODOC:

- Mät bromsskivans tjocklek. Den måste alltid bytas ut när den nått sin slitgräns som anges av tillverkaren.

12

Ta bort låsfjädrarna till bromsklossarna.

13

Rengör bromsokets anordning från smuts och damm. Använd en stålborste. Använd brake cleaner.



AUTODOC rekommenderar:

- Utbyte: bromsbelägg – Nissan Micra K11. Vänta några minuter efter applicering av sprayen.

- 14** Behandla bromsklossarna på området där ytan kommer i kontakt med bromsokets konsol. Använd anti gnissel pasta.

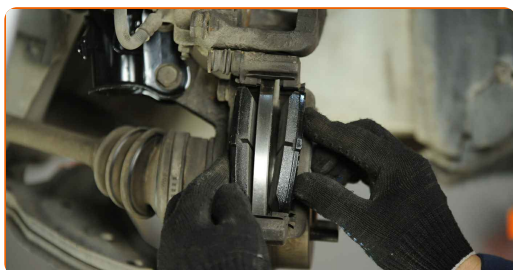


Utbyte: bromsbelägg – Nissan Micra K11. AUTODOC's experter rekommenderar:

- Kontrollera att skivans ytor är rena innan du installerar beläggen.

- 15** Montera låsfjädrarna för bromsklossarna.

- 16** Installera nya bromsbelägg.



Utbyte: bromsbelägg – Nissan Micra K11. AUTODOC rekommenderar:

- Se till att beläggen är installerade med fodringen vänd mot skivan.

17

Behandla bromsokets kolv. Använd brake cleaner.



AUTODOC rekommenderar:

- Utbyte: bromsbelägg – Nissan Micra K11. Vänta några minuter efter applicering av sprayen.

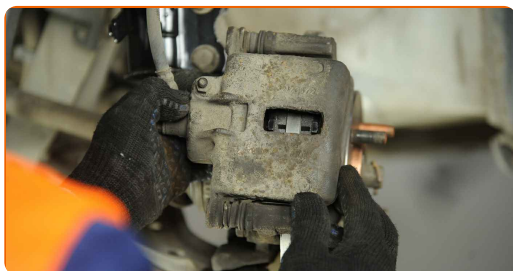
18

Tryck in bromsokskolven. Använd bromskolvsvrktyg.



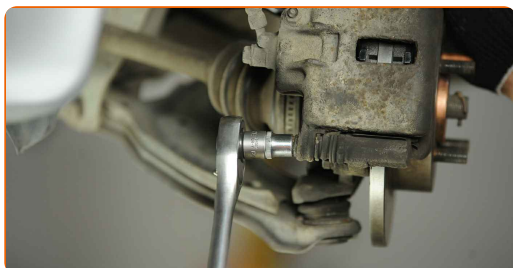
19.1

Installera bromsoket och justera den.



19.2

Använd hylsnyckel Nr12. Använd en momentnyckel. Dra åt den till 30 Nm vridmoment.



20

Behandla området där bromsskivan kommer i kontakt med hjulfälgen. Använd kopparpasta.



21

Rengör ytan på bromsskivorna. Använd brake cleaner.

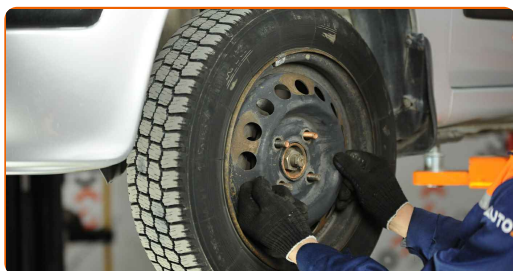


Utbyte: bromsbelägg – Nissan Micra K11. Tips från AUTODOC:

- Vänta ett par minuter efter att du använt aerosolen.

22

Installera hjulet.



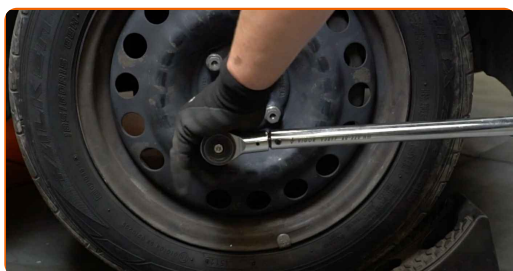
AUTODOC rekommenderar:

- Varning! Håll i hjulet medan du skruvar fast fästbultarna på bilen för att undvika skador. Nissan Micra K11

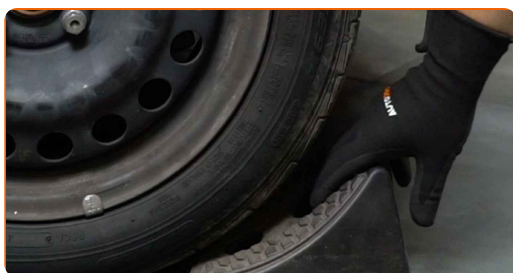
23 Skruva i hjulbultarna. Använd hjulmutterhylsor nr. 19



24 Sänk bilen och arbeta i omvänd ordning, dra åt hjulbultarna. Använd hjulmutterhylsor nr. 19 Använd en momentnyckel. Dra åt den till 110 Nm vridmoment.



25 Ta bort domkrafter och kilarna.



Utbyte: bromsbelägg – Nissan Micra K11. Tips från AUTODOC:

- Kontrollera bromsvätskenivån i expansionstanken och fyll på vid behov.

26 Dra åt locket på bromsvätskebehållaren.

Utbyte: bromsbelägg – Nissan Micra K11. AUTODOC rekommenderar:

- Tryck ner bromspedalen flera gånger utan att starta motorn tills du känner tillräckligt motstånd.

27

Stäng motorhuven.



Utbyte: bromsbelägg – Nissan Micra K11. Tips från AUTODOCs experter:

- Sakta ned försiktigt de första 150-200 km efter du har bytt ut dina bromsbelägg. Undvik plötsliga skarpa inbromsningar.

BRA GJORT! 

VISA FLER HANDLEDNINGSGUIDER

AUTODOC – HÖGKVALITATIVA OCH BILLIGA BILDELAR PÅ NÄTET

AUTODOC MOBILAPP: ENORMA ERBJUDANDEN OCH BEKVÄM
SHOPPING



+ AUTODOC

GET IT ON
Google Play

Download on the
App Store

Download

ETT URMÄRKT UTBUD AV RESERVDELAR FÖR DIN BIL

KÖP RESERVDELAR FÖR NISSAN

BROMSBELÄGG: ETT BRETT UTBUD

VÄLJ DELAR FÖR NISSAN MICRA K11

BROMSBELÄGG FÖR NISSAN: KÖP NU

**BROMSBELÄGG FÖR NISSAN MICRA K11: DE BÄSTA
ERBJUDANDEN**

ⓘ FRISKRIVNINGSKLAUSUL:

Dokumentet innehåller bara allmänna rekommendationer som kan vara användbara när du ska laga eller byta ut delar. AUTODOC ansvarar ej för eventuella skador, förluster, skador på egendom, eller liknande i samband med reparationen eller utbytet på grund av felaktig användning eller feltolkning av den försedda informationen.

AUTODOC ansvarar ej för möjliga misstag eller osäkerheter i denna guide. Informationen har endast informativt syfte och kan ej ersätta expertrådgivning.

AUTODOC ansvarar ej för felaktig användning eller användning av farlig utrustning, farliga verktyg och farliga bildelar. AUTODOC rekommenderar starkt att du alltid är försiktig och observerar säkerhetsreglerna vid reparation eller utbyte. Kom ihåg: användning av lågkvalitativa bildelar garanterar dig aldrig en tillräcklig säkerhetsnivå ute på vägarna.

© Copyright 2023 – Allt innehåll på denna hemsida, speciellt texter, bilder och grafer, är skyddade av copyright. Alla rättigheter, inklusive kopiering, offentliggörande till tredje part, ändringar och översättningar, ägs av AUTODOC GmbH.