



Byta styrled på **Nissan**
Micra K11 – utbytesguide

VIDEOGUIDE

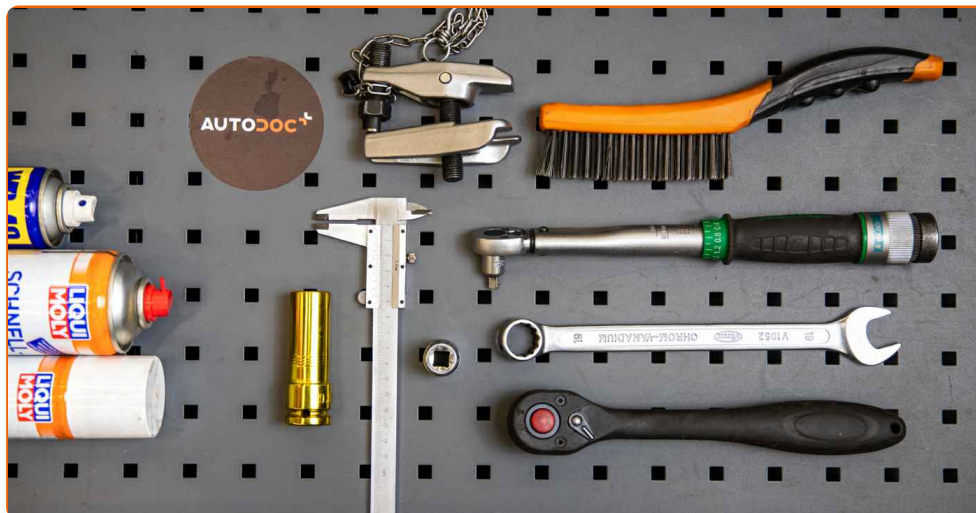
** Viktigt!**

Den här utbytes proceduren kan göras på följande fordon:

NISSAN MICRA II (K11) 1.0 i 16V, NISSAN MICRA II (K11) 1.5 D, NISSAN MICRA II (K11) 1.4 i 16V

Ordningen kan variera något beroende på bilens utformning.

UTBYTE: STYRLED – NISSAN MICRA K11. VERKTYG DU
KAN BEHÖVA:



- Stålbörste
- WD-40 aerosol
- Brake cleaner
- Kopparpasta
- Skiftnyckel Nr19
- Hylsa nr.17
- Krafthylsor för fälgar Nr19
- Spärnyckel
- Momentnyckel
- Skjutmått
- Kullestragare
- Hjulloss

KÖP VERKTYG

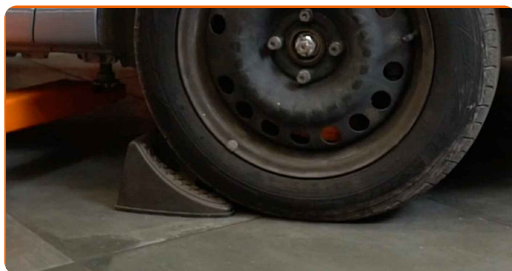
Utbyte: styrled – Nissan Micra K11. AUTODOC:s experter rekommenderar:

- Byt ut styrstagsände i par.
- Förfarande för utbytet av höger och vänster styrstagsände är desamma.
- Notera: allt arbete med bilen – Nissan Micra K11 – bör göras medan motorn är avstängd.

GENOMFÖR UTBYTET I FÖLJANDE ORDNING:

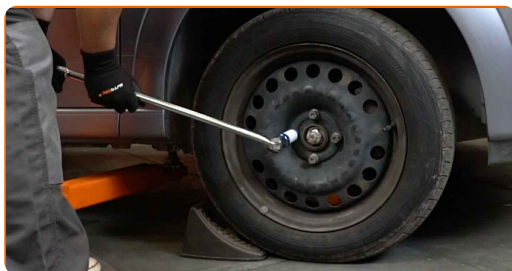
1

Säkra bilen med kilar.



2

Lossa på hjulmonteringens bultar. Använd hjulmutterhylsor nr. 19



3

Höj bilens främre del och säkra fästdelarna.



4

Skruva av hjulbultarna.



AUTODOC rekommenderar:

- Varning! Håll i hjulet medan du skruvar loss fästbultarna för att undvika skador.
Nissan Micra K11

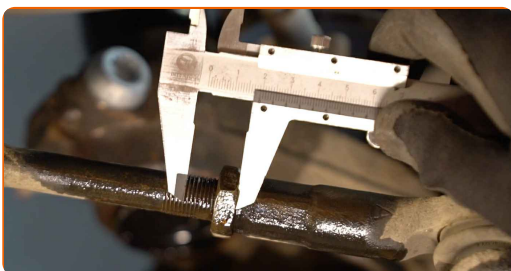
5

Ta bort hjulet.



6

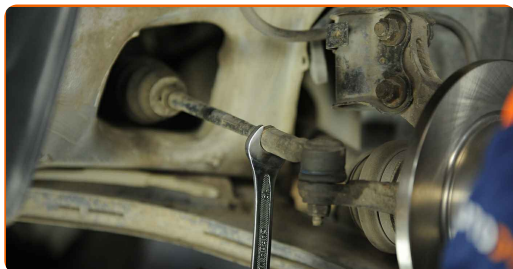
Vid demontering så ska du märka eller mäta exakta positionen för kulletet på parallelstaget eller räkna antalet varv för att förhindra feljustering efteråt. Använd ett skjutmått.



7

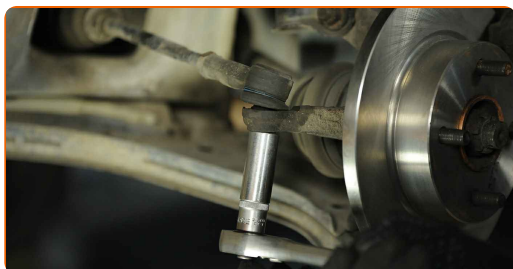
Rengör låsmuttern som kopplar ihop styrstaget med styrleden. Använd en stålborste. Använd WD-40 aerosol.

8 Lossa på låsmuttern som håller fast parallellstagsändan med parallellstaget. Använd kombinyckel Nr 19.



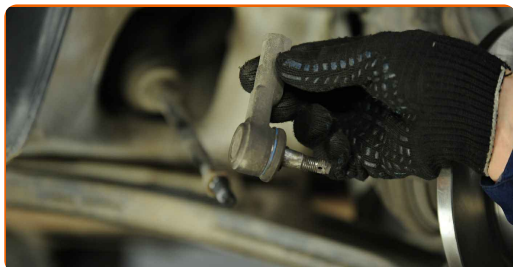
9 Rengör fästningarna som kopplar styrstagänden till styrspindel. Använd en stålborste. Använd WD-40 aerosol.

10 Skruva loss fästmuttern från styrspindelns ände. Använd hylsnyckel Nr17. Använd en spärrnyckel.

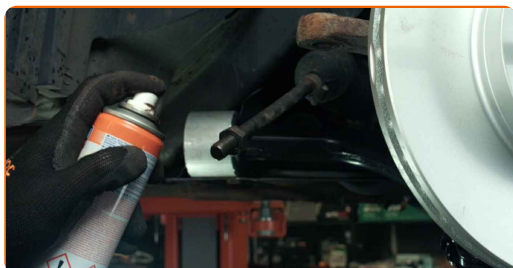


11 Koppla bort parallellstagsändan från styrspindel. Använd en kullad avdragare.

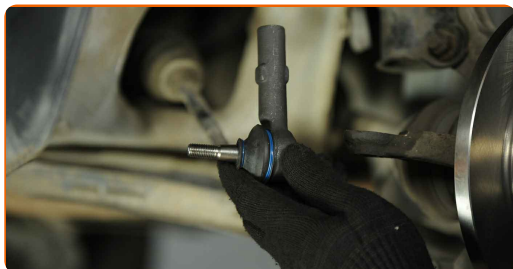
12 Skruva loss änden från parallellstaget.



13 Rengör monteringsställen av styrstagetsände. Använd en stålborste. Använd WD-40 aerosol.



14 Skruva fast en ny parallellstagsände.

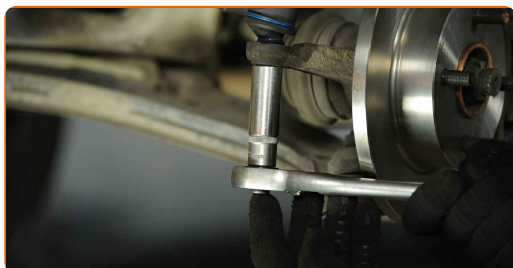


Utbyte: styrled – Nissan Micra K11. Tips från AUTODOCs experter:

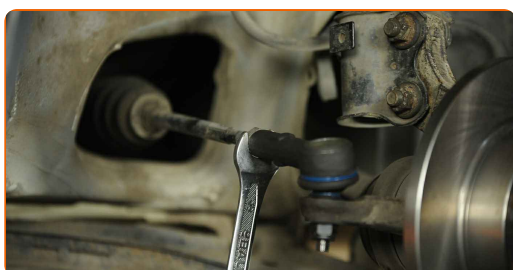
- När du ska installera tillbaka parallellstagsändan så ska du vrida den lika många varv eller låta den få samma gänglängd som du märkte eller mätte upp förut.

15 Koppla tillbaka parallellstagsändan till styrspindeln.

16 Skruva åt fästande skruven som kopplar styrstagsände till styrspindeln. Använd hylsnyckel Nr17. Använd en momentnyckel. Dra åt den till 45 Nm vridmoment.



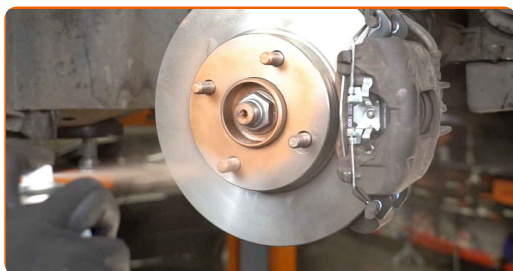
17 Dra åt parallellstagsändens låsmutter. Använd kombinyckel Nr 19. Använd en momentnyckel. Dra åt den till 65 Nm vridmoment.



18 Behandla fästningarna som kopplar styrstagsändan till styrspindeln. Använd kopparpasta.

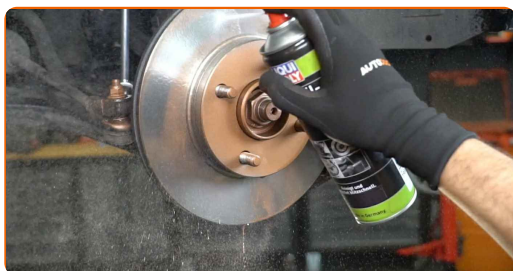
19

Behandla området där bromsskivan kommer i kontakt med hjulfälgen. Använd kopparpasta.



20

Rengör ytan på bromsskivorna. Använd brake cleaner.



AUTODOC rekommenderar:

- Utbyte: styrled – Nissan Micra K11. Vänta några minuter efter applicering av sprayen.

21

Installera hjulet.



AUTODOC rekommenderar:

- Varning! Håll i hjulet medan du skruvar fast fästbultarna på bilen för att undvika skador. Nissan Micra K11

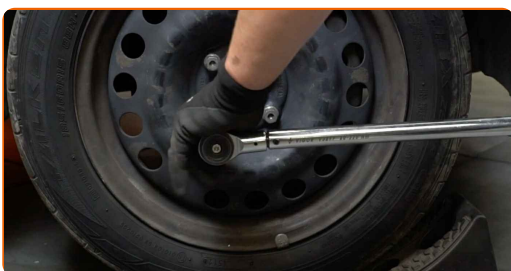
22

Skruva i hjulbultarna. Använd hjulmutterhylsor nr. 19



23

Sänk bilen och arbeta i omvänd ordning, dra åt hjulbultarna. Använd hjulmutterhylsor nr. 19 Använd en momentnyckel. Dra åt den till 110 Nm vridmoment.

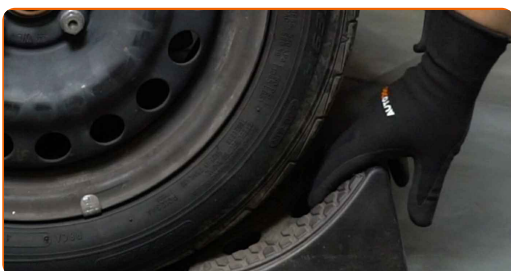


Utbyte: styrled – Nissan Micra K11. Tips:

- Kontrollera och justera hjulens läge vid behov.

24

Ta bort domkrafter och kilarna.



BRA GJORT! 

VISA FLER HANDLEDNINGSGUIDER

AUTODOC – HÖGKVALITATIVA OCH BILLIGA BILDELAR PÅ NÄTET

AUTODOC MOBILAPP: ENORMA ERBJUDANDEN OCH BEKVÄM
SHOPPING



+ AUTODOC

GET IT ON
Google Play

Download on the
App Store

Download

ETT URMÄRKT UTBUD AV RESERVDELAR FÖR DIN BIL

KÖP RESERVDELAR FÖR NISSAN

STYRLED: ETT BRETT UTBUD

VÄLJ DELAR FÖR NISSAN MICRA K11

STYRLED FÖR NISSAN: KÖP NU

**STYRLED FÖR NISSAN MICRA K11: DE BÄSTA
ERBJUDANDEN**

FRISKRIVNINGSKLAUSUL:

Dokumentet innehåller bara allmänna rekommendationer som kan vara användbara när du ska laga eller byta ut delar. AUTODOC ansvarar ej för eventuella skador, förluster, skador på egendom, eller liknande i samband med reparationen eller utbytet på grund av felaktig användning eller feltolkning av den försedda informationen.

AUTODOC ansvarar ej för möjliga misstag eller osäkerheter i denna guide. Informationen har endast informativt syfte och kan ej ersätta expertrådgivning.

AUTODOC ansvarar ej för felaktig användning eller användning av farlig utrustning, farliga verktyg och farliga bildelar. AUTODOC rekommenderar starkt att du alltid är försiktig och observerar säkerhetsreglerna vid reparation eller utbyte. Kom ihåg: användning av lågkvalitativa bildelar garanterar dig aldrig en tillräcklig säkerhetsnivå ute på vägarna.

© Copyright 2023 – Allt innehåll på denna hemsida, speciellt texter, bilder och grafer, är skyddade av copyright. Alla rättigheter, inklusive kopiering, offentliggörande till tredje part, ändringar och översättningar, ägs av AUTODOC GmbH.