



Byta bromsbelägg fram
på **Nissan Micra K12** –
utbytesguide

VIDEOGUIDE

** Viktigt!**

Den här utbytes proceduren kan göras på följande fordon:

NISSAN Note (E11, NE11) 1.5 dCi, NISSAN MICRA III (K12) 1.2 16V, NISSAN MICRA III (K12) 1.4 16V, NISSAN MICRA III (K12) 1.5 dCi, NISSAN MICRA III (K12) 1.0 16V, NISSAN Micra C+C III (K12) 1.4 16V, NISSAN Micra C+C III (K12) 1.6 160 SR, NISSAN MICRA III (K12) 1.6 SR 160, NISSAN Note (E11, NE11) 1.4, NISSAN Note (E11, NE11) 1.6, NISSAN MICRA III (K12) 1.2 LPG, NISSAN Note (E11, NE11) 1.4 LPG

Ordningen kan variera något beroende på bilens utformning.

UTBYTE: BROMSBELÄGG – NISSAN MICRA K12. LISTA ÖVER VERKTYG DU KOMMER BEHÖVA:



- Stålbörste
- Rengöringsborste i nylon
- WD-40 aerosol
- Brake cleaner
- Anti gnissel pasta
- Keramiskt fett
- Momentnyckel
- Skiftnyckel Nr13
- Skiftnyckel Nr15
- Hylsa nr.13
- Hylsa nr.17
- Torxbit T40
- Krafthylsor för fälgar Nr17
- Spärnnyckel
- Svängjärn
- Bromskolvsverktyg
- Stjärnskruvmejsel
- Kofot
- Slagmejsel
- Hammare
- Hjulklöss

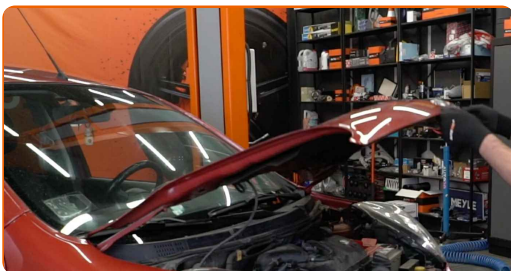
KÖP VERKTYG

Utbyte: bromsbelägg – Nissan Micra K12. Proffsen rekommenderar:

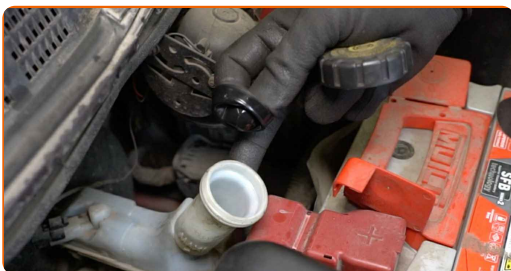
- Byt ut bromsbeläggen för båda axlarna samtidigt. Dettra förser effektivare inbromsning.
- Tillvägagångs sättet är det samma för alla bromsklossar på samma axel.
- Allt arbete bör göras med motorn avstängd.

GENOMFÖR UTBYTET I FÖLJANDE ORDNING:

1 Öppna motorhuven.



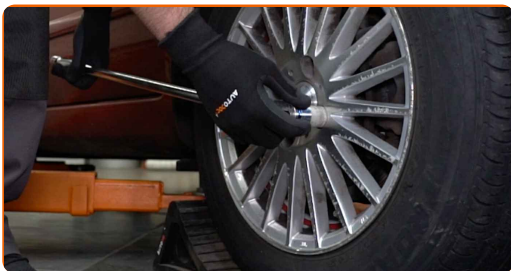
2 Skruva av bromsvätske reservoarens lock.



3 Säkra bilen med kilar.

4

Lossa hjulbultarna. Använd hjulmutterhylsor nr. 17 Använd en trycknyckel.



5

Hissa upp bilen.



AUTODOC rekommenderar:

- Om du använder dig av en domkraft bör du se till att den vilar på en plan yta utan ojämnheter.
- Var noga med att dessutom säkra bilen med pallbockar.

6

Skruva av hjulbultarna.



AUTODOC rekommenderar:

- Varning! Håll i hjulet medan du skruvar loss fästbultarna för att undvika skador.
Nissan Micra K12

7

Ta bort hjulet.



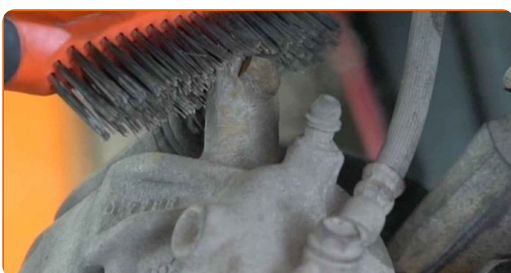
8

Sära på bromsbelägen. Använd en kofot.



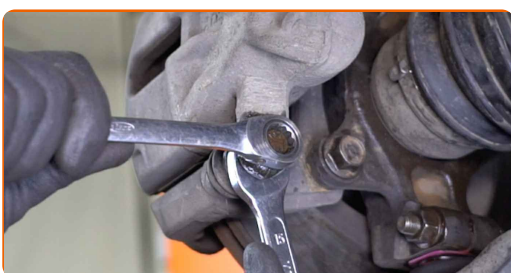
9

Rengör bultarna till bromsoket. Använd en stålborste. Använd WD-40 aerosol.



10

Skruva loss bromsokets fästen. Använd kombinyckel Nr13. Använd kombinyckel Nr15.



11 Ta bort fästbultarna.

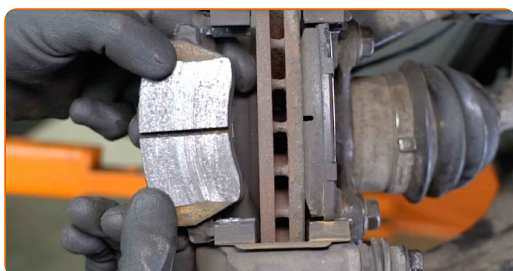
12 Ta bort bromsoket.



AUTODOC rekommenderar:

- Knyt fast bromsoket till fjädringen eller karossen med hjälp av kablar, trådar eller rep utan att koppla ifrån bromsslangen för att förhindra tryckfall i bromssystemet.
- Se till att bromsoket inte hänger på bromsslangen.
- Trycka inte på bromspedalen efter du har avlägsnat bromsoket. Då kan kolven falla ut ur bromscylindern och bromsvätska och tryckförluster kan inträffa vilket förstör hela systemet.

13 Ta bort bromsbelägg.

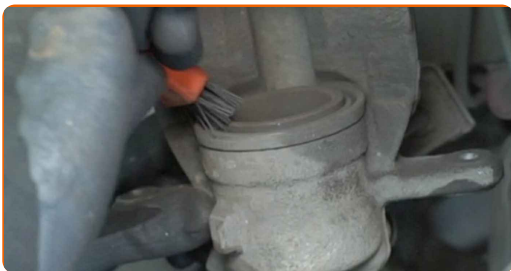


AUTODOC rekommenderar:

- Mät bromsskivans tjocklek. Den måste alltid bytas ut när den nått sin slitgräns som anges av tillverkaren.

14

Behandla bromsokets kolv. Använd en rengöringsborste i nylon. Använd brake cleaner.



15

Tryck in bromsokets kolv. Använd bromskolvsvrktyg.



16

Rengör bromsokets hållare från smuts och damm. Använd en stålborste. Använd brake cleaner.

Utbyte: bromsbelägg – Nissan Micra K12. Tips:

- Kontrollera bromsokets bultar, styrypinnar och dammasker. Rengör dessa och byt ut om nödvändigt.

17

Behandla bromsklossarna på området där ytan kommer i kontakt med bromsokets konsol. Använd anti gnissel pasta.



Utbyte: bromsbelägg – Nissan Micra K12. Tips från AUTODOCs experter:

- Kontrollera att skivans ytor är rena innan du installerar belägen.

18

Montera nya bromsbelägg.



19

Montera bromsoket och fäst det.



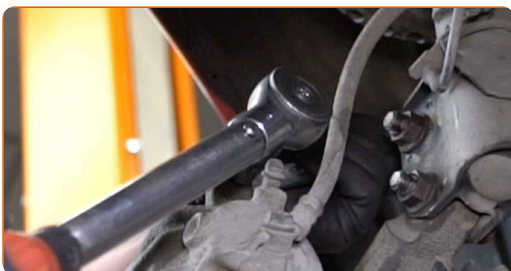
20

Montera fästningsbolten.



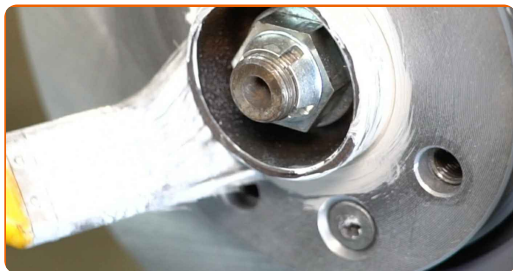
21

Dra åt fästelementen till bromsoket. Använd kombinyckel Nr15. Använd hylsnyckel Nr13. Använd en momentnyckel. Dra åt den till 35 Nm vridmoment.



22

Behandla området där bromsskivan kommer i kontakt med hjulfälgen. Använd keramiskt fett.



23

Rengör ytan på bromsskivorna. Använd brake cleaner.

24

Montera hjulet.



AUTODOC rekommenderar:

- Viktigt! Håll i hjulet när du skruvar fast fästbultarna. Nissan Micra K12

25

Skruva i hjulbultarna. Använd hjulmutterhylsor nr. 17 Använd en spärrnyckel.



26

Sänk bilen och arbeta i omvänd ordning, dra åt hjulbultarna. Använd hjulmutterhylsor nr. 17 Använd en momentnyckel. Dra åt den till 110 Nm vridmoment.



27

Ta bort domkrafter och kilarna.



Utbyte: bromsbelägg – Nissan Micra K12. AUTODOCs experter rekommenderar:

- Utan att starta motorn, tryck ner bromspedalen ett flertal gånger tills du känner ett märkbart motstånd.
- Kontrollera nivån på bromsvätskan i expansionskärlet och fyll på vid behov.

28

Dra åt locket på bromsvätskebehållaren.



29

Stäng motorhuven.



AUTODOC rekommenderar:

- Sakta ned försiktigt de första 150-200 km efter du har bytt ut dina bromsbelägg. Undvik plötsliga skarpa inbromsningar.

BRA GJORT! **VISA FLER HANDLEDNINGSGUIDER**

AUTODOC – HÖGKVALITATIVA OCH BILLIGA BILDELAR PÅ NÄTET

AUTODOC MOBILAPP: ENORMA ERBJUDANDEN OCH BEKVÄM
SHOPPING



+ AUTODOC

GET IT ON
Google Play

Download on the
App Store

Download

ETT URMÄRKT UTBUD AV RESERVDELAR FÖR DIN BIL

KÖP RESERVDELAR FÖR NISSAN

BROMSBELÄGG: ETT BRETT UTBUD

VÄLJ DELAR FÖR NISSAN MICRA K12

BROMSBELÄGG FÖR NISSAN: KÖP NU

**BROMSBELÄGG FÖR NISSAN MICRA K12: DE BÄSTA
ERBJUDANDEN**

ⓘ FRISKRIVNINGSKLAUSUL:

Dokumentet innehåller bara allmänna rekommendationer som kan vara användbara när du ska laga eller byta ut delar. AUTODOC ansvarar ej för eventuella skador, förluster, skador på egendom, eller liknande i samband med reparationen eller utbytet på grund av felaktig användning eller feltolkning av den försedda informationen.

AUTODOC ansvarar ej för möjliga misstag eller osäkerheter i denna guide. Informationen har endast informativt syfte och kan ej ersätta expertrådgivning.

AUTODOC ansvarar ej för felaktig användning eller användning av farlig utrustning, farliga verktyg och farliga bildelar. AUTODOC rekommenderar starkt att du alltid är försiktig och observerar säkerhetsreglerna vid reparation eller utbyte. Kom ihåg: användning av lågkvalitativa bildelar garanterar dig aldrig en tillräcklig säkerhetsnivå ute på vägarna.

© Copyright 2023 – Allt innehåll på denna hemsida, speciellt texter, bilder och grafer, är skyddade av copyright. Alla rättigheter, inklusive kopiering, offentliggörande till tredje part, ändringar och översättningar, ägs av AUTODOC SE.