

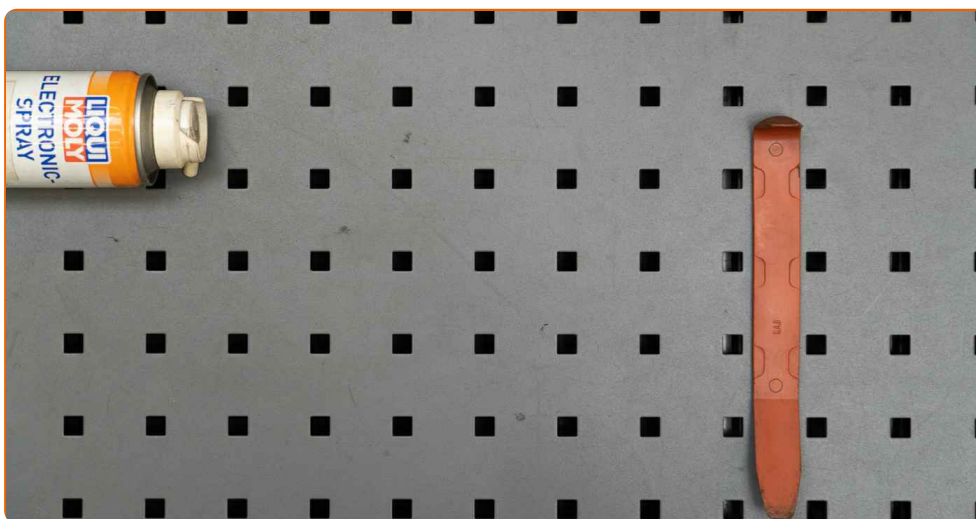


Så här byter du
backspegelglas på bilen?

VIDEOGUIDE



NÖDVÄNDIGA VERKTYG:



- Dielektrikfett
- Skärmskydd
- Panel verktyg plast

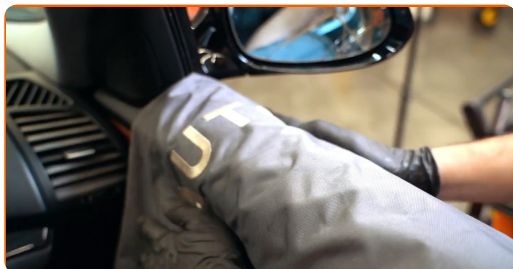
KÖP VERKTYG

Vänligen notera!

- Utbytesproceduren är identisk för spegelglaset på höger och vänster sida.

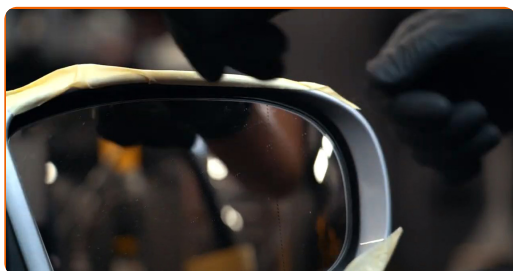
1

Använd ett fender skydd skydd för att förhindra att skada lacken och plast delar på bilen.



2

Skydda lacken på spegelns hölje. Använd målartejpen.

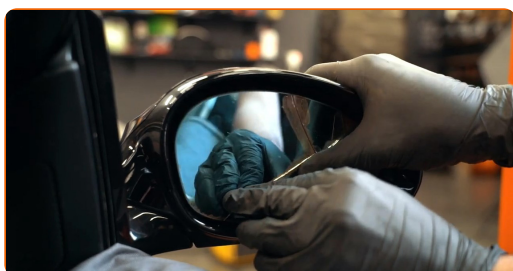


3

Undersök det nya spegelglaset noggrant för att förstå delens design.

4

Tippa ut spegelglaset ur höljet.

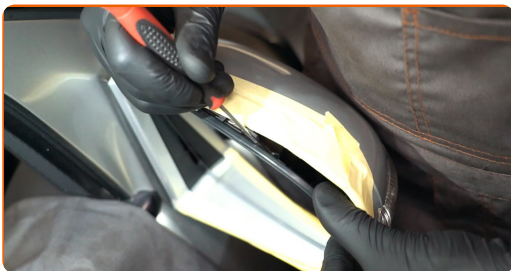


5

Kontrollera huruvida spegelglaset har fästklämmor.

6

Lossa spegelglasets klämmor om det behövs.



7

Lossa spegelglaset försiktigt från dess fäste.



Vänligen notera!

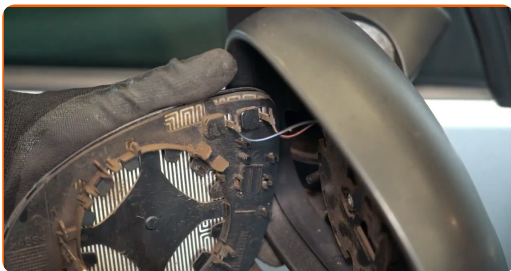
- Spegelglaset fästs vanligtvis vid höljet med hjälp av låsflikar.
- I vissa fall är spegelglaset utrustat med extra styrelement.

8

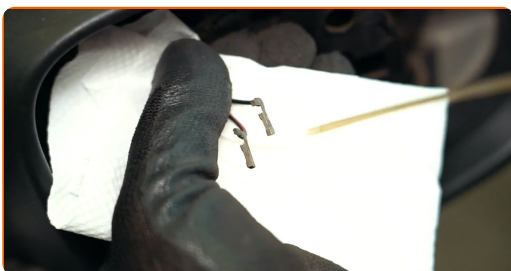
Ta bort spegelglaset.



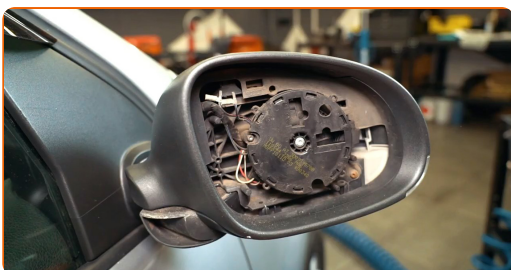
9 Koppla ur de elektriska kontakterna om det behövs.



10 Behandla de elektriska kontakterna.



11 Undersök spegelglasets monteringsfäste för att kunna installera det korrekt.



12 Koppla i de elektriska kontakterna om de varit urkopplade.



13 Installera det nya spegelglaset.

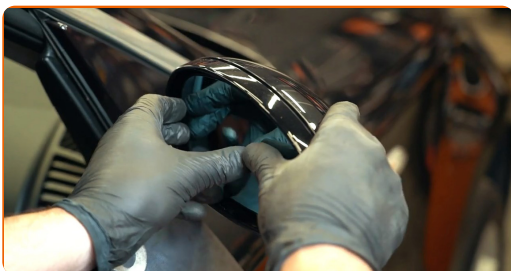


AUTODOC rekommenderar:

- Se till att spegelglaset är korrekt placerat. Det ska vara i linje med höljets låsflikar.

14

Säkra spegelglaset genom att trycka ned dess mitt.



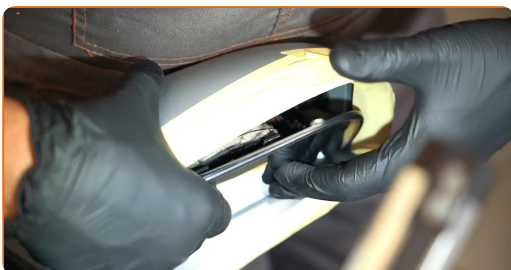
15

Om spegelglaset har extra styrelement sätter du in dem i deras respektive skåror.



16

Om spegelglaset har fästklämmor knäpper du fast dessa.



17

Ta bort målartejpen.

18 Rengör spegelglaset.



19 Ta bort skärmskyddet.



20 Sätt på tändningen. Detta är nödvändigt för att säkerställa att komponenten fungerar korrekt.

21 Stäng av tändningen.

AUTODOC – HÖGKVALITATIVA OCH BILLIGA BILDELAR PÅ NÄTET

AUTODOC MOBILAPP: ENORMA ERBJUDANDEN OCH BEKVÄM SHOPPING

ETT URMÄRKT UTBUD AV RESERVDELAR FÖR DIN BIL

BACKSPEGELGLAS: ETT BRETT UTBUD

FRISKRIVNINGSKLAUSUL:

Dokumentet innehåller bara allmänna rekommendationer som kan vara användbara när du ska laga eller byta ut delar. AUTODOC ansvarar ej för eventuella skador, förluster, skador på egendom, eller liknande i samband med reparationen eller utbytet på grund av felaktig användning eller feltolkning av den försedda informationen.

AUTODOC ansvarar ej för möjliga misstag eller osäkerheter i denna guide. Informationen har endast informativt syfte och kan ej ersätta expertrådgivning.

AUTODOC ansvarar ej för felaktig användning eller användning av farlig utrustning, farliga verktyg och farliga bildelar. AUTODOC rekommenderar starkt att du alltid är försiktig och observerar säkerhetsreglerna vid reparation eller utbyte. Kom ihåg: användning av lågkvalitativa bildelar garanterar dig aldrig en tillräcklig säkerhetsnivå ute på vägarna.

© Copyright 2023 – Allt innehåll på denna hemsida, speciellt texter, bilder och grafer, är skyddade av copyright. Alla rättigheter, inklusive kopiering, offentliggörande till tredje part, ändringar och översättningar, ägs av AUTODOC SE.