



Byta bränslefilter på  
**NISSAN LAUREL (JC32)** –  
utbytesguide

## EN LIKNANDE VIDEOGUIDE



Denna video visar utbytesproceduren för en liknande bildel på ett annat fordon

### Viktigt!

Den här utbytesproceduren kan göras på följande fordon:  
NISSAN LAUREL (JC32) 2.8 D

Ordningen kan variera något beroende på bilens utformning.

Denna guide skapades med utgångspunkt i utbytesproceduren för en liknande bildel på: NISSAN X-TRAIL (T30) 2.2 dCi 4x4

UTBYTE: BRÄNSLEFILTER – NISSAN LAUREL (JC32).  
LISTA ÖVER VERKTYG DU KOMMER BEHÖVA:



- Universal rengöringsspray
- Hylsa nr.10
- Spärnnyckel
- Platt Skruvmejsel
- Stjärnskruvmejsel
- Tänger
- Skärmskydd

**Köp verktyg**

Utbyte: bränslefilter – NISSAN LAUREL (JC32). AUTODOCs experter rekommenderar:

- Kontrollera alltid att tillräcklig ventilation finns när du arbetar. Bränsleångor är giftiga.
- Allt arbete bör göras med motorn avstängd.

## UTBYTE: BRÄNSLEFILTER – NISSAN LAUREL (JC32). ANVÄND FÖLJANDE PROCEDUR:

1 Öppna motorhuven.

2 Använd ett fender skydd skydd för att förhindra att skada lacken och plast delar på bilen.

3 Skjut filterhöljets klipp åt sidan. Använd en plattmejsel.

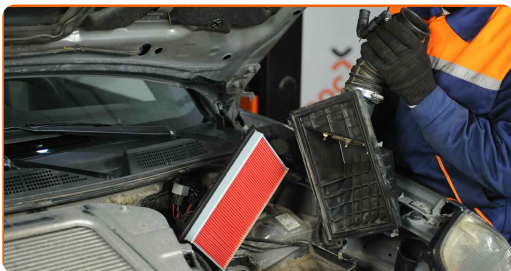


4 Ta av filterlocket.



5

Montera ned luftfiltret.

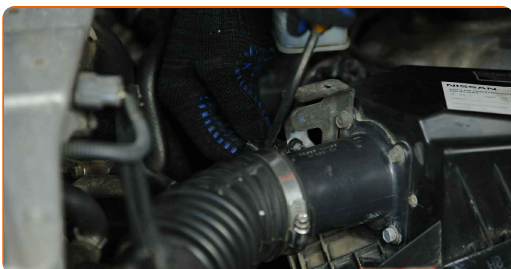


6

Koppla bort vevhusventilationens slang från luftkanalen.

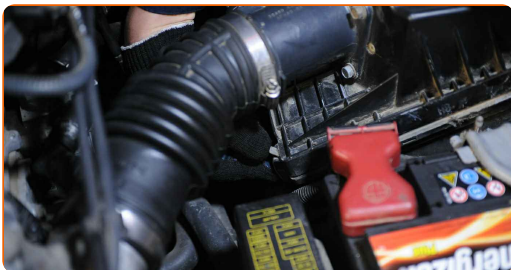
7

Lossa på luftintagets fästelement. Använd en plattmejsel.



8

Ta loss vakuümörret. Använd en tång.



9

Skruva loss fästbultarna från bränslefiltrets hållare. Använd hylsnyckel Nr10. Använd en spärrnyckel. Använd en Phillips skruvmejsel.



**10** Avlägsna luftfiltret ihop med dess hållare.



**11** Rengör fästena till bränsletillförselsrören. Använd allrengöringsprej.

**12** Lossa på fästningsklamporna för bränsleslangen. Använd en tång.



**13** Koppla bort slangarna ifrån bränslefiltret.



Utbyte: bränslefilter – NISSAN LAUREL (JC32). AUTODOCs experter rekommenderar:

- Var försiktig! Det kan läcka bränsle från filterhuset och slangarna.

**14** Skruva loss bränslefilterets nedre lock.



**15** Avlägsna bränslefiltret.



**16** Lägg den gamla filterpatronen i behållaren.



**17** Rengör bränslefilterhuset och skyddet. Använd allrengöringsprej.



**18** Installera det nya bränslefiltret.



Utbyte: bränslefilter – NISSAN LAUREL (JC32). Proffsen rekommenderar:

- Var noga med att förhindra att damm och smuts kommer in i bränslefilterhuset under installationen.
- Var noga med att endast använda kvalitets filter.

19

Ta bort gummiremsan. Använd en plattmejsel.



20

Montera gummiremsan.



21

Installera nedre locket på det nya bränslefiltret.



22

Installera det nya bränslefiltret ihop med dess hållare.





**23** Koppla ihop slangarna med bränslefiltret. Använd en tång.



**24** Dra åt fästningsklamporna för bränsleslang. Använd en tång.



**25** Skruva fast fästbultarna på bränslefiltrets hållare. Använd hylsnyckel Nr10. Använd en spärrnyckel. Använd en Phillips skruvmejsel.



**26** Fäst vakuümörret. Använd en tång.



**27** Installera luftfiltret.



**28** Installera luftfiltrets hölje. Fäst fast den.

**29** Lås klämmorna på luftfilterhus kåpan. Använd en plattmejsel.



**30** Säkra fästningarna för luftfilterkanalen. Använd en plattmejsel.



**31** Anslut vevhus ventilationens slang till luftkanalen.



**32** Ta bort skärmskyddet.

**33** Stäng motorhuven.

**BRA GJORT!** 

**VISA FLER HANDLENINGSGUIDER**

# AUTODOC – HÖGKVALITATIVA OCH BILLIGA BILDELAR PÅ NÄTET

AUTODOC MOBILAPP: ENORMA ERBJUDANDEN OCH BEKVÄM SHOPPING

**ETT URMÄRKT UTBUD AV RESERVDELAR FÖR DIN BIL**

**BRÄNSLEFILTER: ETT BRETT UTBUD**

## FRISKRIVNINGSKLAUSUL:

Dokumentet innehåller bara allmänna rekommendationer som kan vara användbara när du ska laga eller byta ut delar. AUTODOC ansvarar ej för eventuella skador, förluster, skador på egendom, eller liknande i samband med reparationen eller utbytet på grund av felaktig användning eller feltolkning av den försedda informationen.

AUTODOC ansvarar ej för möjliga misstag eller osäkerheter i denna guide. Informationen har endast informativt syfte och kan ej ersätta expertrådgivning.

AUTODOC ansvarar ej för felaktig användning eller användning av farlig utrustning, farliga verktyg och farliga bildelar. AUTODOC rekommenderar starkt att du alltid är försiktig och observerar säkerhetsreglerna vid reparation eller utbyte. Kom ihåg: användning av lågkvalitativa bildelar garanterar dig aldrig en tillräcklig säkerhetsnivå ute på vägarna.

© Copyright 2023 – Allt innehåll på denna hemsida, speciellt texter, bilder och grafer, är skyddade av copyright. Alla rättigheter, inklusive kopiering, offentliggörande till tredje part, ändringar och översättningar, ägs av AUTODOC SE.