



Byta bromsbelägg fram
på **NISSAN MAXIMA**
(A35) – utbytesguide

EN LIKNANDE VIDEOGUIDE



Denna video visar utbytesproceduren för en liknande bildel på ett annat fordon

Viktigt!

Den här utbytesproceduren kan göras på följande fordon:

NISSAN MAXIMA (A35) 3.5

Ordningen kan variera något beroende på bilens utformning.

Denna guide skapades med utgångspunkt i utbytesproceduren för en liknande bildel på: NISSAN Qashqai / Qashqai +2 I (J10, NJ10) 1.6

**UTBYTE: BROMSBELÄGG – NISSAN MAXIMA (A35).
VERKTYG DU KAN BEHÖVA:**



- Stålbörste
- Rengöringsborste i nylon
- WD-40 aerosol
- Universal rengöringsspray
- Brake cleaner
- Anti gnissel pasta
- Kopparpasta
- Momentnyckel
- Skiftnyckel Nr17
- Hylsa nr.14
- Krafthylsor för fälgar Nr21
- Spärnyckel
- Bromskolvsverktyg
- Kofot
- Hjulcross

Köp verktyg

Utbyte: bromsbelägg – NISSAN MAXIMA (A35). Tips från AUTODOCs experter:

- Byt ut bromsbeläggen för båda axlarna samtidigt. Dettra förser effektivare inbromsning.
- Tillvägagångs sättet är det samma för alla bromsklossar på samma axel.
- Allt arbete bör göras med motorn avstängd.

UTBYTE: BROMSBELÄGG – NISSAN MAXIMA (A35). TA FÖLJANDE STEG:

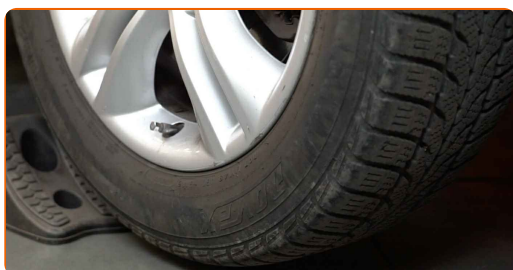
1 Öppna motorhuven. Skruva av bromsvätske reservoarens lock.

2 Säkra bilen med kilar.

3 Lossa på hjulmonteringens bultar. Använd hjulmutterhylsor nr. 21



4 Hög bilens främre del och säkra fästdelarna.



5

Skruva av hjulbultarna.



AUTODOC rekommenderar:

- Viktigt! Håll i hjulet medan du skruvar loss fästbultarna. NISSAN MAXIMA (A35)

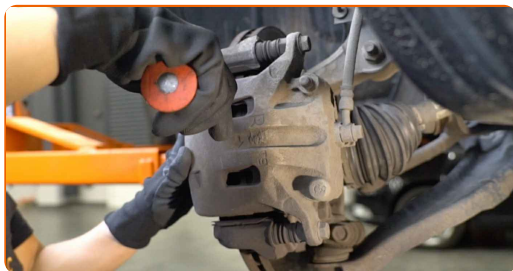
6

Ta bort hjulet.



7

Sära på bromsbelägg. Använd en kofot.



8

Rengör bultarna till bromsoket. Använd en stålborste. Använd WD-40 aerosol.



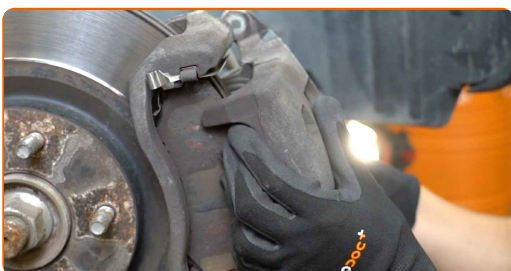
9

Skruva loss bromsokets fästelement. Använd kombinyckel Nr 17. Använd hylsnyckel Nr14. Använd en spärrnyckel.



10

Avlägsna bromsoket.



Utbyte: bromsbelägg – NISSAN MAXIMA (A35). Proffsen rekommenderar:

- Knyt fast bromsoket till fjädringen eller karossen med hjälp av kablar, trådar eller rep utan att koppla ifrån bromsslängen för att förhindra tryckfall i bromssystemet.
- Se till att bromsoket inte hänger på bromsslängen.
- Trycka inte på bromspedalen efter du har avlägsnat bromsoket. Då kan kolven falla ut ur bromscylindern och bromsvätska och tryckförluster kan inträffa vilket förstör hela systemet.
- Kontrollera bromsokets bultar, styrypinnar och dammasker. Rengör dessa och byt ut om nödvändigt.

11

Ta bort bromsbeläggen. Använd en kofot.

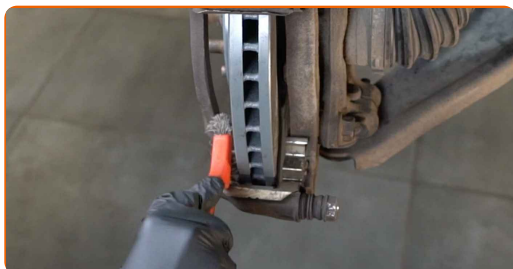


AUTODOC rekommenderar:

- Mät bromsskivans tjocklek. Den måste alltid bytas ut när den nått sin slitgräns som anges av tillverkaren.

12

Rengör bromsokets anordning från smuts och damm. Använd en stålborste. Använd allrengöringsprej.



13

Behandla bromsklossarna på området där ytan kommer i kontakt med bromsokets konsol. Använd anti gnissel pasta.

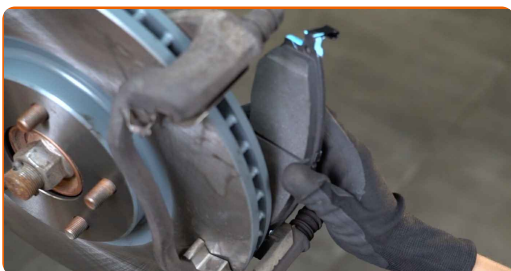


Utbyte: bromsbelägg – NISSAN MAXIMA (A35). Tips:

- Kontrollera att skivans ytor är rena innan du installerar beläggen.

14

Installera nya brombelägg.

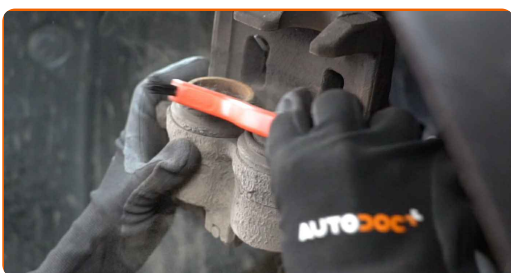


Utbyte: bromsbelägg – NISSAN MAXIMA (A35). AUTODOC rekommenderar:

- Se till att beläggen är installerade med fodringen vänd mot skivan.

15

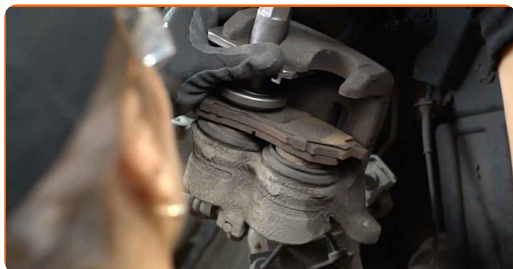
Behandla bromsokets kolv. Använd en rengöringsborste i nylon. Använd brake cleaner.



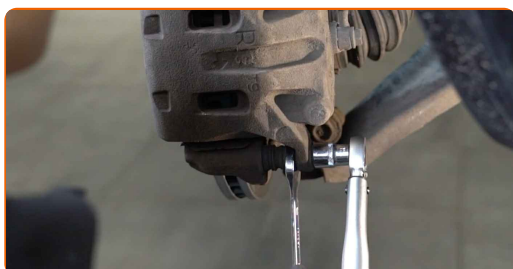
AUTODOC rekommenderar:

- Utbyte: bromsbelägg – NISSAN MAXIMA (A35). Vänta några minuter efter applicering av sprayen.

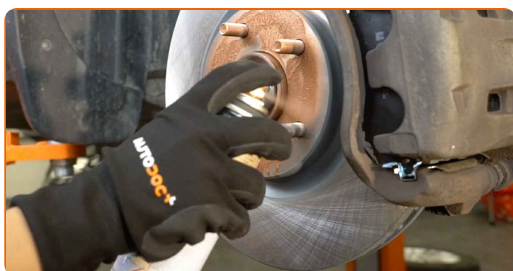
16 Tryck in bromsokskolven. Använd bromskolvsvrktyg.



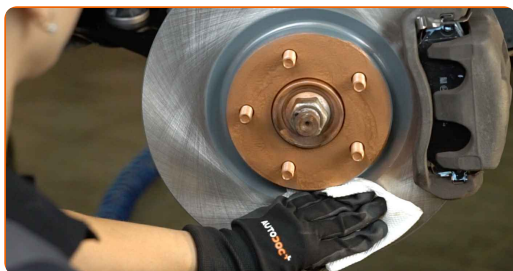
17 Installera bromsoket och justera den. Använd kombinyckel Nr 17. Använd hylsnyckel Nr14. Använd en momentnyckel. Dra åt den till 34 Nm vridmoment.



18 Behandla området där bromsskivan kommer i kontakt med hjulfälgen. Använd kopparpasta.



19 Rengör ytan på bromsskivorna. Använd brake cleaner.



Utbyte: bromsbelägg – NISSAN MAXIMA (A35). AUTODOCs experter rekommenderar:

- Vänta ett par minuter efter att du använt aerosolen.

20

Installera hjulet.



AUTODOC rekommenderar:

- Viktigt! Håll i hjulet när du skruvar fast fästbultarna. NISSAN MAXIMA (A35)

21

Skruva i hjulbultarna. Använd hjulmutterhylsor nr. 21



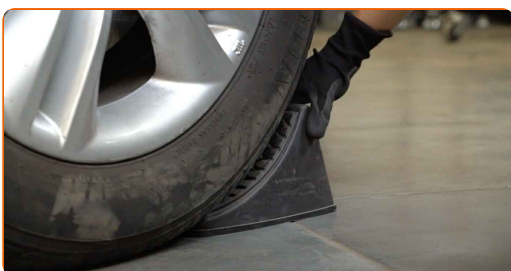
22

Sänk bilen och arbeta i omvänd ordning, dra åt hjulbultarna. Använd hjulmutterhylsor nr. 21 Använd en momentnyckel. Dra åt den till 112 Nm vridmoment.



23

Ta bort domkrafter och kilarna.

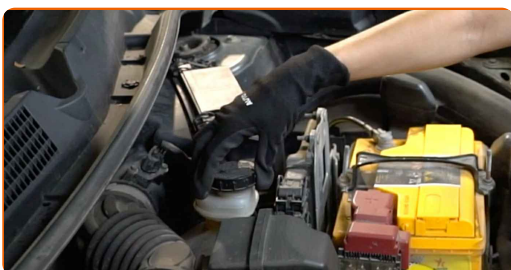


AUTODOC rekommenderar:

- Viktigt! Utbyte: bromsbelägg – NISSAN MAXIMA (A35). Kontrollera bromsvätskenivån i tanken och fyll på vid behov.

24

Dra åt locket på bromsvätskebehållaren.



AUTODOC rekommenderar:

- Tryck ner bromspedalen flera gånger utan att starta motorn tills du känner tillräckligt motstånd.

25

Stäng motorhuven.

Utbyte: bromsbelägg – NISSAN MAXIMA (A35). Tips från AUTODOCs experter:

- Sakta ned försiktigt de första 150-200 km efter du har bytt ut dina bromsbelägg. Undvik plötsliga skarpa inbromsningar.

BRA GJORT! 

VISA FLER HANDLEDNINGSGUIDER

AUTODOC – HÖGKVALITATIVA OCH BILLIGA BILDELAR PÅ NÄTET

AUTODOC MOBILAPP: ENORMA ERBJUDANDEN OCH BEKVÄM SHOPPING



+ AUTODOC

GET IT ON  **Google Play**

 **Download on the App Store**

Download

ETT URMÄRKT UTBUD AV RESERVDELAR FÖR DIN BIL

BROMSBELÄGG: ETT BRETT UTBUD

FRISKRIVNINGSKLAUSUL:

Dokumentet innehåller bara allmänna rekommendationer som kan vara användbara när du ska laga eller byta ut delar. AUTODOC ansvarar ej för eventuella skador, förluster, skador på egendom, eller liknande i samband med reparationen eller utbytet på grund av felaktig användning eller feltolkning av den försedda informationen.

AUTODOC ansvarar ej för möjliga misstag eller osäkerheter i denna guide. Informationen har endast informativt syfte och kan ej ersätta expertrådgivning.

AUTODOC ansvarar ej för felaktig användning eller användning av farlig utrustning, farliga verktyg och farliga bildelar. AUTODOC rekommenderar starkt att du alltid är försiktig och observerar säkerhetsreglerna vid reparation eller utbyte. Kom ihåg: användning av lågkvalitativa bildelar garanterar dig aldrig en tillräcklig säkerhetsnivå ute på vägarna.

© Copyright 2023 – Allt innehåll på denna hemsida, speciellt texter, bilder och grafer, är skyddade av copyright. Alla rättigheter, inklusive kopiering, offentliggörande till tredje part, ändringar och översättningar, ägs av AUTODOC SE.