



Byta luftfilter på **NISSAN**  
**Pathfinder II (R50)** –  
utbytesguide

## EN LIKNANDE VIDEOGUIDE



Denna video visar utbytesproceduren för en liknande bildel på ett annat fordon

### Viktigt!

Den här utbytes proceduren kan göras på följande fordon:

NISSAN Pathfinder II (R50) 3.3 V6 4WD, NISSAN Pathfinder II (R50) 2.7 TD 4WD,  
NISSAN Pathfinder II (R50) 3.5 V6 4WD

Ordningen kan variera något beroende på bilens utformning.

Denna guide skapades med utgångspunkt i utbytesproceduren för en liknande bildel på: NISSAN X-TRAIL (T30) 2.5 4x4

UTBYTE: LUFTFILTER – NISSAN PATHFINDER II (R50).  
VERKTYG DU KAN BEHÖVA:



• Microfiberduk

• Skärmskydd

[Köp verktyg](#)

### Utbyte: luftfilter – NISSAN Pathfinder II (R50). AUTODOCs experter rekommenderar:

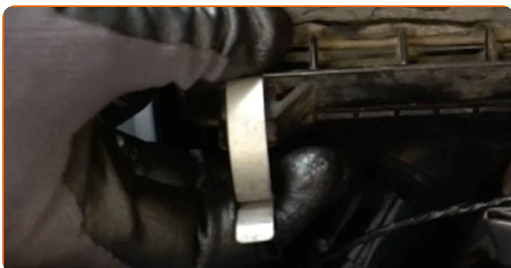
- Följ alltid rekommendationerna och kraven som bildelstillverkaren ifråga har försett dig med när du köpte bildelen.
- Notera: allt arbete med bilen – NISSAN Pathfinder II (R50) – bör göras medan motorn är avstängd.

## GENOMFÖR UTBYTET I FÖLJANDE ORDNING:

1 Öppna motorhuven.

2 Använd ett fender skydd skydd för att förhindra att skada lacken och plast delar på bilen.

3 Lossa klämmorna från luftfiltrets skydd.



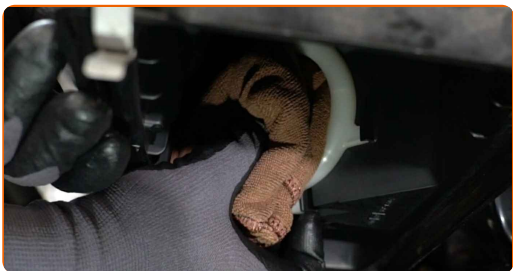
4 Lyft upp locket från luftfilterhuset lite.



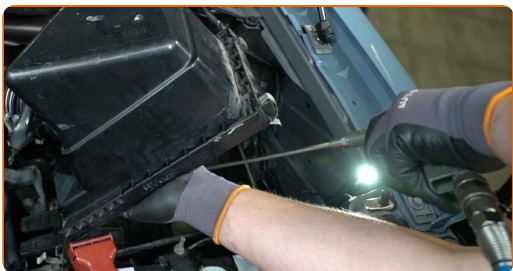
**5** Ta bort filterelementet från luftfiltrets hölje.



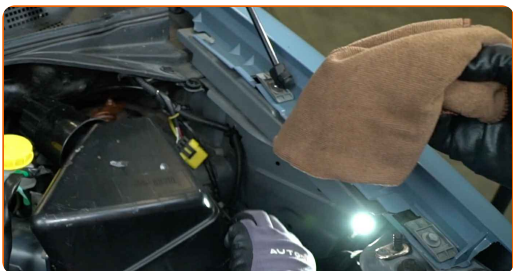
**6** Täck över luftintagets slang med en mikrofiberduk för att skydda den från att smuts kommer in i systemet.



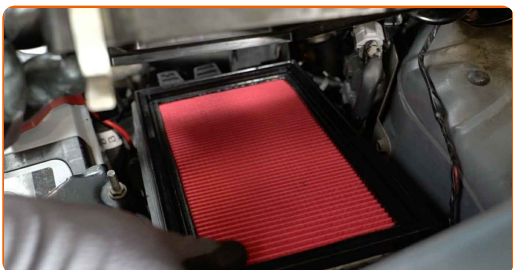
**7** Rengör luftfilterhållarens lock och hus.



**8** Ta bort mikrofiber handduk från luft insugs slangen.



**9** Installera den nya filterdelen i filterhuset. Kontrollera att filtret kanten passar tigt till huset.



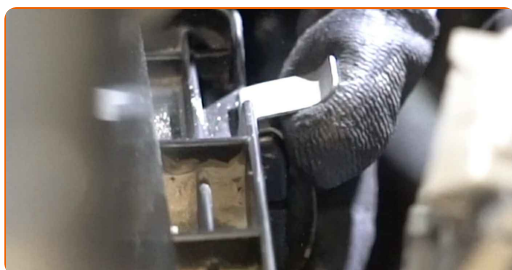
Utbyte: luftfilter – NISSAN Pathfinder II (R50). Tips:

- Kontrollera alltid var och hur filterelementet ska sitta. Den får aldrig sitta skevt.
- Observera! Använd kvalitetsfilter – NISSAN Pathfinder II (R50).
- Under installationen, se till att förhindra att damm och smuts från att komma i luftfilterhuset.

**10** Installera luftfiltrets hölje. Fäst fast den.



**11** Tryck luftfilterskyddets klämmor på plats.



**12** Ta bort skärmskyddet.

**13** Stäng motorhuven.

**BRA GJORT!** 

**VISA FLER HANDLEDNINGSGUIDER**

# AUTODOC – HÖGKVALITATIVA OCH BILLIGA BILDELAR PÅ NÄTET

**AUTODOC MOBILAPP: ENORMA ERBJUDANDEN OCH BEKVÄM SHOPPING**



**+ AUTODOC**

GET IT ON  **Google Play**

 **Download on the App Store**

**Download**

**ETT URMÄRKT UTBUD AV RESERVDELAR FÖR DIN BIL**

**LUFTFILTER: ETT BRETT UTBUD**

## **FRISKRIVNINGSKLAUSUL:**

Dokumentet innehåller bara allmänna rekommendationer som kan vara användbara när du ska laga eller byta ut delar. AUTODOC ansvarar ej för eventuella skador, förluster, skador på egendom, eller liknande i samband med reparationen eller utbytet på grund av felaktig användning eller feltolkning av den försedda informationen.

AUTODOC ansvarar ej för möjliga misstag eller osäkerheter i denna guide. Informationen har endast informativt syfte och kan ej ersätta expertrådgivning.

AUTODOC ansvarar ej för felaktig användning eller användning av farlig utrustning, farliga verktyg och farliga bildelar. AUTODOC rekommenderar starkt att du alltid är försiktig och observerar säkerhetsreglerna vid reparation eller utbyte. Kom ihåg: användning av lågkvalitativa bildelar garanterar dig aldrig en tillräcklig säkerhetsnivå ute på vägarna.

© Copyright 2022 – Allt innehåll på denna hemsida, speciellt texter, bilder och grafer, är skyddade av copyright. Alla rättigheter, inklusive kopiering, offentliggörande till tredje part, ändringar och översättningar, ägs av AUTODOC GmbH.