



Byta dörrhandtag fram  
på **NISSAN Pathfinder III**  
**(R51)** – utbytesguide

## EN LIKNANDE VIDEOGUIDE



Denna video visar utbytesproceduren för en liknande bildel på ett annat fordon

**i Viktigt!**

Den här utbytes proceduren kan göras på följande fordon:

NISSAN Pathfinder III (R51) 2.5 dCi 4WD, NISSAN Pathfinder III (R51) 4.0 4WD,  
NISSAN Pathfinder III (R51) 3.0 dCi

Ordningen kan variera något beroende på bilens utformning.

Denna guide skapades med utgångspunkt i utbytesproceduren för en liknande bildel på: NISSAN Qashqai / Qashqai+2 I (J10, NJ10) 1.6

UTBYTE: DÖRRHANDTAG – NISSAN PATHFINDER III  
(R51). VERKTYG DU KOMMER BEHÖVA:



- Momentnyckel
- Torxbit T20
- Hylsa nr.10
- Spärnyckel
- Platt Skruvmejsel
- Rundtång
- Panel verktyg plast

**Köp verktyg**

Utbyte: dörrhandtag – NISSAN Pathfinder III (R51). AUTODOCs experter rekommenderar:

- Metodstegen för utbytet är identiskt för de vänstra och högra dörrhandtagen.
- Allt arbete bör göras med motorn avstängd.

## GENOMFÖR UTBYTET I FÖLJANDE ORDNING:

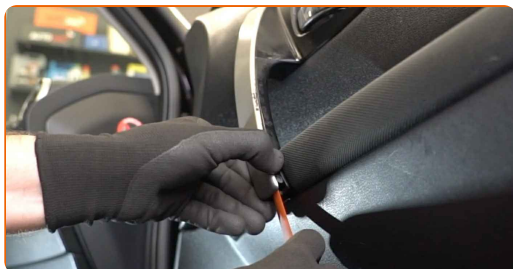
1

Öppna bildörren.



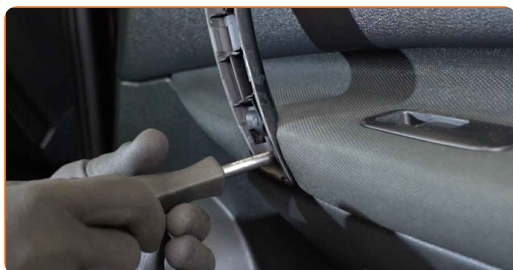
2

Tag loss dörrhandtagets dekorpanel. Använd ett verktyg för insidans dekor.

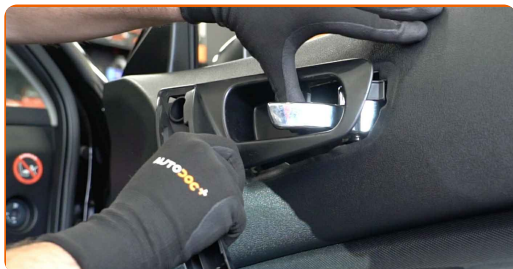


3

Skruva loss dörrhandtagets fäste. Använd hylsnyckel Nr10. Använd en spärrnyckel.



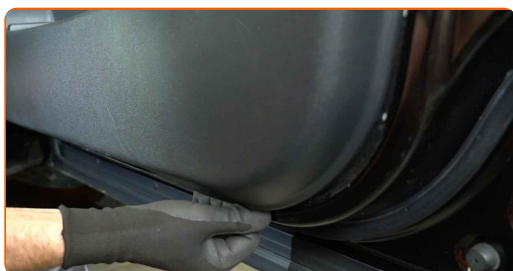
**4** Tag loss dörrhandtaget.



**AUTODOC rekommenderar:**

- Utbyte: dörrhandtag – NISSAN Pathfinder III (R51). Använd inte överdriven kraft när du tar bort delen då detta kan skada den.

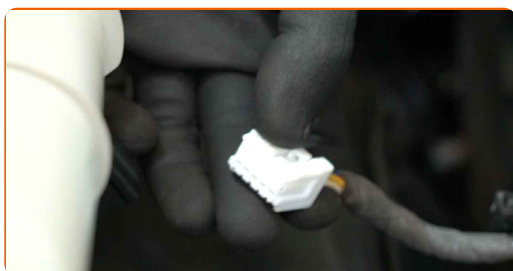
**5** Koppla loss dörrpanelen. Använd ett verktyg för insidans dekor.



**Utbyte: dörrhandtag – NISSAN Pathfinder III (R51). Tips:**

- Lägg inte på extra kraft när du tar bort delen, då kan den skadas.

**6** Tag loss fönsterhissens kontakt från dörrpanelens reglage.



**7**

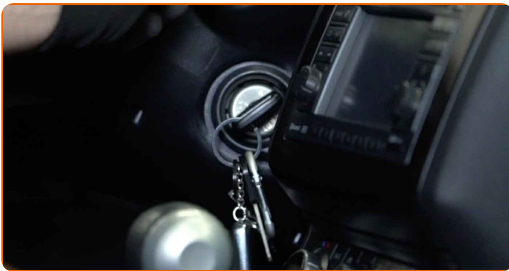
Ta bort fönsterhissens reglage.

**8**

Fäst fönsterhissens kontakt till reglaget.

**9**

Sätt på tändningen.

**10**

Ta bort kåporna från fönsterhissens fästen.

**11**

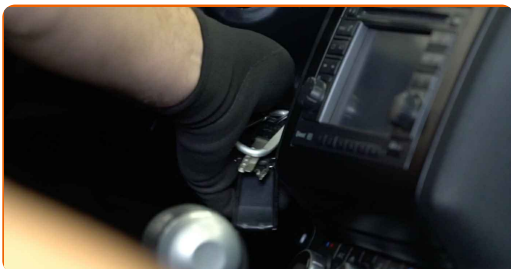
Sänk fönsterrutan.



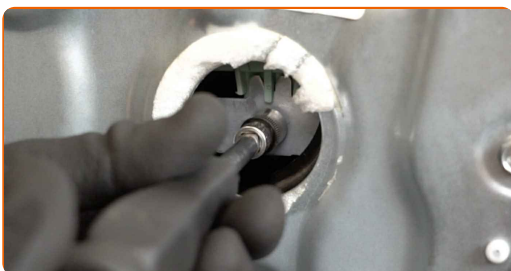
Utbyte: dörrhandtag – NISSAN Pathfinder III (R51). AUTODOC rekommenderar:

- Fortsätt sänka fönsterrutan tills dess fästen blir synliga.

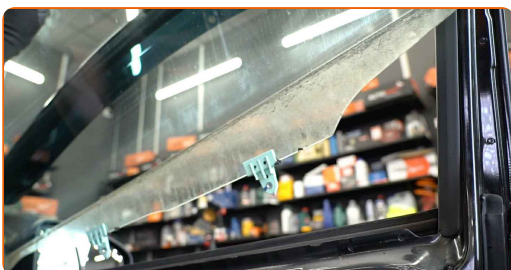
**12** Stäng av tändningen.



**13** Skruva loss fönsterrutans fästen. Använd hylsnyckel Nr10. Använd en spärrnyckel.



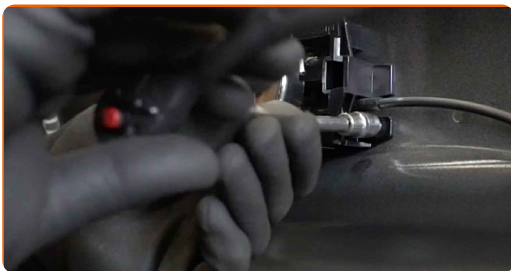
**14** Hissa upp glaset något, och avlägsna det.



Utbyte: dörrhandtag – NISSAN Pathfinder III (R51). Tips från AUTODOC:

- Håll i rutan när du hissar upp den för att undvika skador.

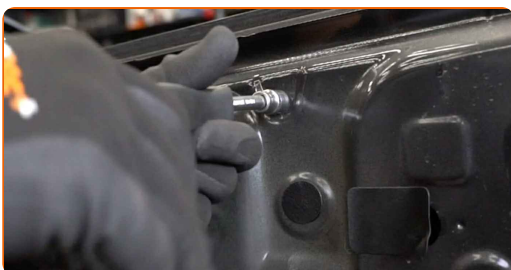
**15** Skruva loss det inre dörrhandtagets fäste. Använd hylsnyckel Nr10. Använd en spärrnyckel.



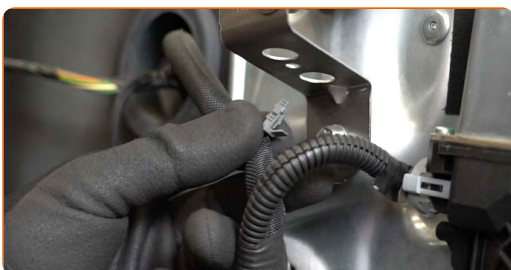
**16** Tag loss det inre dörrhandtaget.



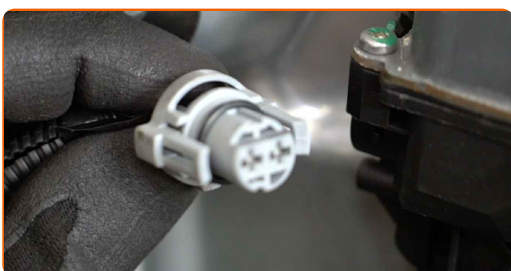
**17** Skruva loss dörrpanelens fästen. Använd hylsnyckel Nr10. Använd en spärrnyckel.



**18** Koppla loss fönsterhissens kabelknippe.



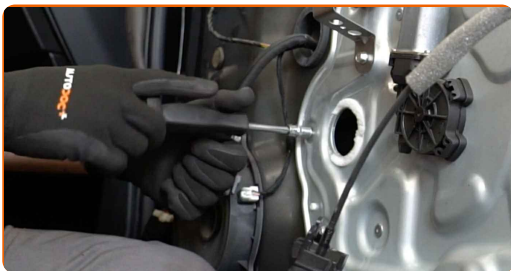
**19** Koppla loss fönsterhissens kontakt. Använd en rundtång.





20

Skruva loss dörrpanelens fästen. Använd hylsnyckel Nr10. Använd en spärrnyckel.



21

Avlägsna dörrpanelen tillsammans med fönsterreglaget kopplingar.

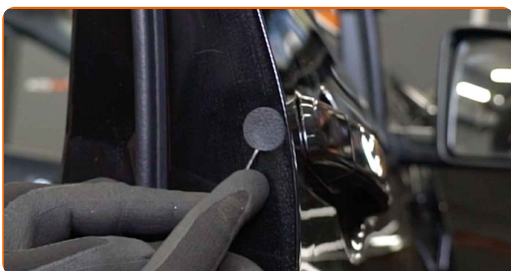


Utbyte: dörrhandtag – NISSAN Pathfinder III (R51). Proffsen rekommenderar:

- Lägg inte på extra kraft när du tar bort delen, då kan den skadas.

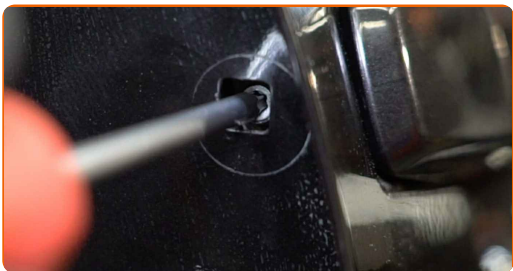
22

Ta bort kåpan från det utvändiga dörrhandtagets fäste. Använd en plattmejsel.



23

Skruva loss det utvändiga dörrhandtagets fäste. Använd Torx T20. Använd en spärrnyckel.



24

Tag loss det yttre dörrhandtaget.

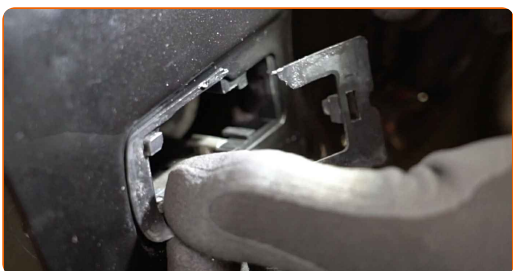


Utbyte: dörrhandtag – NISSAN Pathfinder III (R51). Tips från AUTODOCs experter:

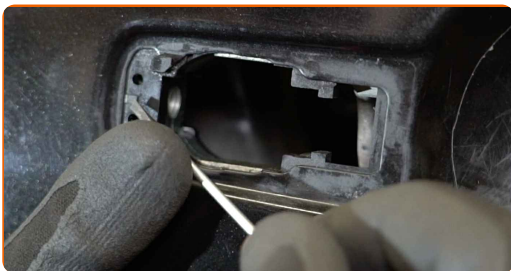
- Lägg inte på extra kraft när du tar bort delen, då kan den skadas.

25

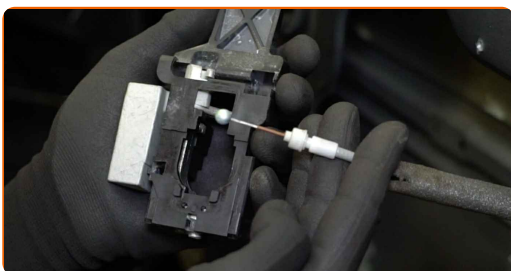
Tag loss det yttre dörrhandtagets packningar.



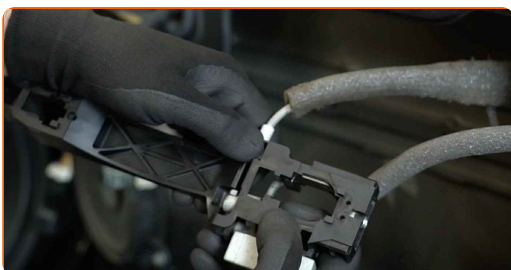
**26** Lossa det yttre dörrhandtagets ställdon. Använd en plattmejsel.



**27** Koppla loss kabeln till det yttre dörrhandtagets ställdon.



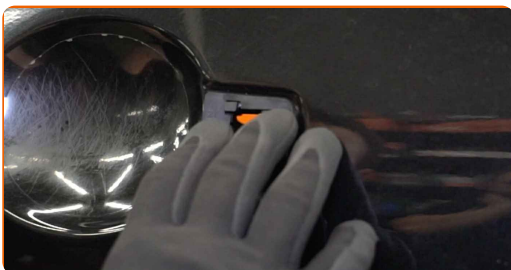
**28** Fäst kabeln till det yttre dörrhandtagets ställdon.



**29** Montera det yttre dörrhandtagets ställdon.

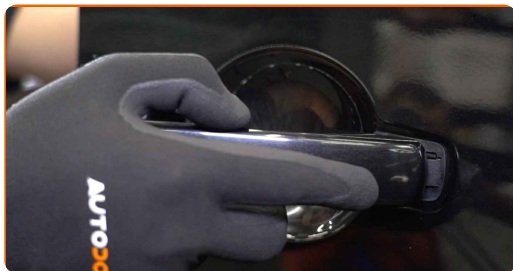


**30** Montera det yttre dörrhandtagets packningar.



31

Montera det nya yttre dörrhandtaget.

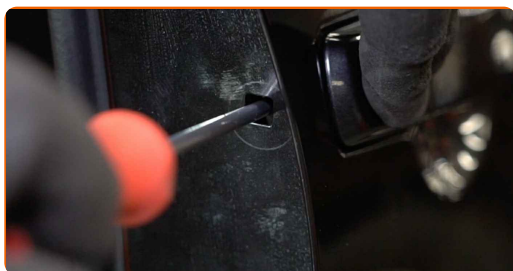


Utbyte: dörrhandtag – NISSAN Pathfinder III (R51). Tips:

- Använd inte överdriven kraft vid installationen för att undvika skador på delen.
- Kontrollera om dörrhandtaget fungerar som det ska.

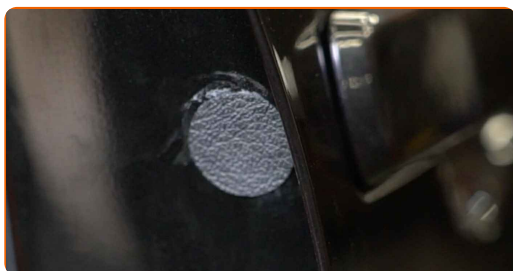
32

Skruva i det utvändiga dörrhandtagets fäste. Använd Torx T20. Använd en spärrnyckel.



33

Installera kåpan på det utvändiga dörrhandtagets fäste.



34

Montera dörrpanelen tillsammans med fönsterreglaget kopplingar.



### AUTODOC rekommenderar:

- Utbyte: dörrhandtag – NISSAN Pathfinder III (R51). Använd inte överdriven kraft under installationen. Detta kan skada delen.

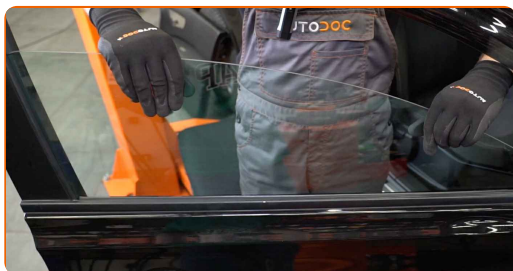
35

Skruva fast dörrpanelens fästen. Använd hylsnyckel Nr10. Använd en spärrnyckel.



36

Sänk fönsterrutan och installera den i dess monteringsfäste i fönsterhissens mekanism.

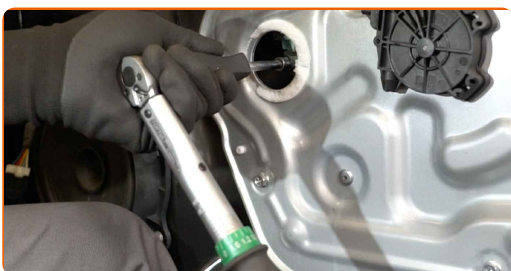


Utbyte: dörrhandtag – NISSAN Pathfinder III (R51). Tips:

- Håll i rutan när du sänker den för att undvika skador.

37

Dra åt fönsterrutans fästen. Använd hylsnyckel Nr10. Använd en momentnyckel. Dra åt den till 10 Nm vridmoment.

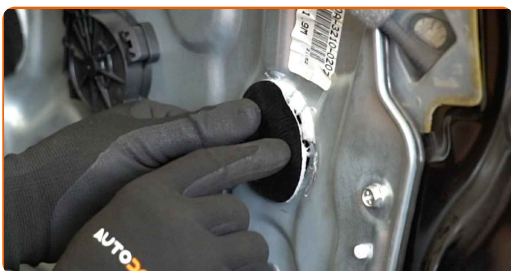


Utbyte: dörrhandtag – NISSAN Pathfinder III (R51). AUTODOC rekommenderar:

- Applicera inte för mycket kraft när du drar åt fästena. Om de dras åt för hårt kan rutan skadas.

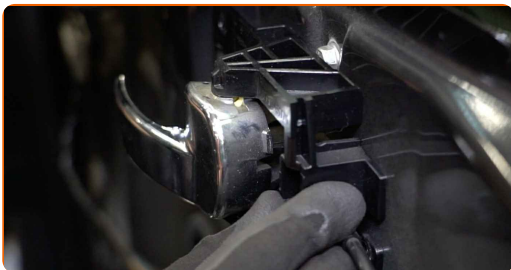
38

Installera kåporna på fönsterhissens fästen.



39

Montera det inre dörrhandtaget.



- 40** Skruva fast det inre dörrhandtagets fäste. Använd hylsnyckel Nr10. Använd en momentnyckel. Dra åt den till 10 Nm vridmoment.



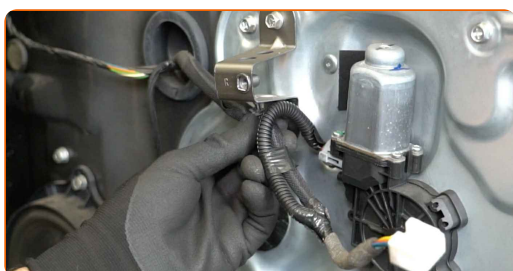
- 41** Drag åt dörrpanelens fästen. Använd hylsnyckel Nr10. Använd en momentnyckel. Dra åt den till 10 Nm vridmoment.



- 42** Anslut fönsterhissens kontakt.



- 43** Anslut fönsterhissens kabelknippe.



Utbyte: dörrhandtag – NISSAN Pathfinder III (R51). Tips från AUTODOC:

- Kontrollera om fönsterhissens reglage fungerar korrekt.

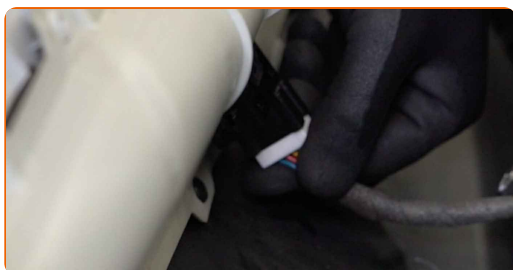
**44** Tag loss fönsterhissens kontakt från dörrpanelens reglage.



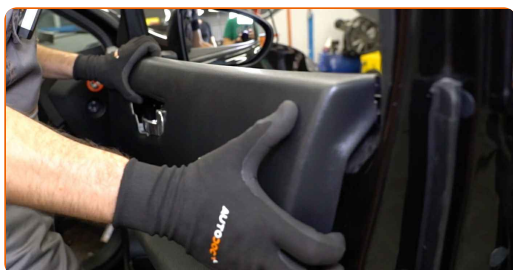
**45** Montera fönsterhissens reglage.



**46** Fäst fönsterhissens kontakt till reglaget.



**47** Sätt tillbaka dörrpanelen. Försäkra dig om att du hör ett klick som indikerar att den har låsts på plats.



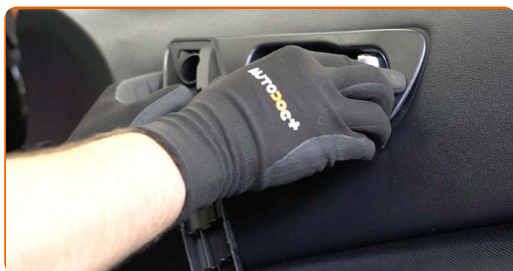
**AUTODOC rekommenderar:**

- Utbyte: dörrhandtag – NISSAN Pathfinder III (R51). För att undvika att skada delen under installationen: använd inte överdriven kraft.



48

Montera dörrhandtaget.

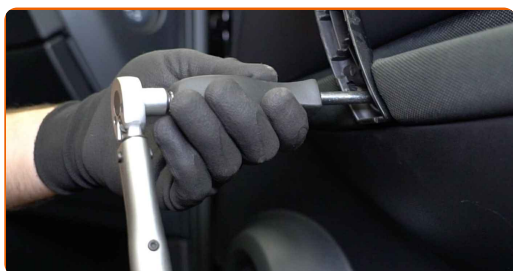


Utbyte: dörrhandtag – NISSAN Pathfinder III (R51). Tips:

- Använd inte överdriven kraft vid installationen för att undvika skador på delen.

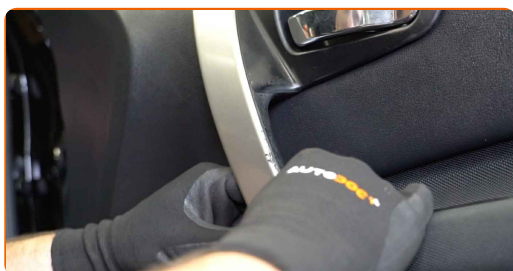
49

Dra åt dörrhandtagets fäste. Använd hylsnyckel Nr10. Använd en momentnyckel. Dra åt den till 10 Nm vridmoment.



50

Fäst dörrhandtagets dekorpanel.



Utbyte: dörrhandtag – NISSAN Pathfinder III (R51). Proffsen rekommenderar:

- Använd inte överdriven kraft vid installationen för att undvika skador på delen.

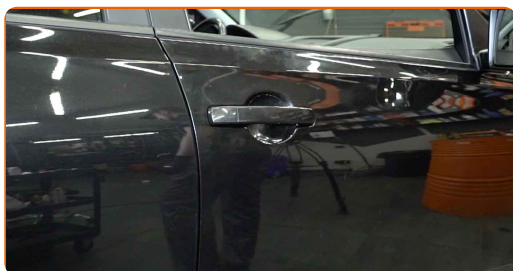
51

Kontrollera om dörrhandtaget fungerar som det ska.



52

Stäng bildörren.



**BRA GJORT!** 

**VISA FLER HANDLEDNINGSGUIDER**

# AUTODOC – HÖGKVALITATIVA OCH BILLIGA BILDELAR PÅ NÄTET

**AUTODOC MOBILAPP: ENORMA ERBJUDANDEN OCH BEKVÄM SHOPPING**



**+ AUTODOC**

GET IT ON  **Google Play**

 **Download on the App Store**

**Download**

**ETT URMÄRKT UTBUD AV RESERVDELAR FÖR DIN BIL**

**DÖRRHANDTAG: ETT BRETT UTBUD**

## **FRISKRIVNINGSKLAUSUL:**

Dokumentet innehåller bara allmänna rekommendationer som kan vara användbara när du ska laga eller byta ut delar. AUTODOC ansvarar ej för eventuella skador, förluster, skador på egendom, eller liknande i samband med reparationen eller utbytet på grund av felaktig användning eller feltolkning av den försedda informationen.

AUTODOC ansvarar ej för möjliga misstag eller osäkerheter i denna guide. Informationen har endast informativt syfte och kan ej ersätta expertrådgivning.

AUTODOC ansvarar ej för felaktig användning eller användning av farlig utrustning, farliga verktyg och farliga bildelar. AUTODOC rekommenderar starkt att du alltid är försiktig och observerar säkerhetsreglerna vid reparation eller utbyte. Kom ihåg: användning av lågkvalitativa bildelar garanterar dig aldrig en tillräcklig säkerhetsnivå ute på vägarna.

© Copyright 2022 – Allt innehåll på denna hemsida, speciellt texter, bilder och grafer, är skyddade av copyright. Alla rättigheter, inklusive kopiering, offentliggörande till tredje part, ändringar och översättningar, ägs av AUTODOC GmbH.