



Byta motorolja och filter
på **NISSAN PRIMERA**
Traveller (W10) –
utbytesguide

EN LIKNANDE VIDEOGUIDE



Denna video visar utbytesproceduren för en liknande bildel på ett annat fordon

Viktigt!

Den här utbytes proceduren kan göras på följande fordon:
NISSAN PRIMERA Traveller (W10) 2.0 i

Ordningen kan variera något beroende på bilens utformning.

Denna guide skapades med utgångspunkt i utbytesproceduren för en liknande bildel
på: NISSAN MICRA III (K12) 1.4 16V

UTBYTE: MOTOROLJA OCH FILTER – NISSAN PRIMERA TRAVELLER (W10). VERKTYG DU KOMMER BEHÖVA:



- Stålbörste
- Universal rengöringsspray
- Momentnyckel
- Hylsa nr.14
- Oljefilteravdragare 65-14F
- Spärrnyckel
- Tratt
- Spilloljedunk
- Skärmskydd

Köp verktyg

Utbyte: motorolja och filter – NISSAN PRIMERA Traveller (W10). Tips:

- Byt ut oljefiltret vid varje byte av motorolja.
- Använd handskar för att förhindra farlig kontakt med heta vätskor.
- Allt arbete bör göras med motorn avstängd.

UTBYTE: MOTOROLJA OCH FILTER – NISSAN PRIMERA TRAVELLER (W10). REKOMMENDERAD STEGFÖLJD:

1 Öppna motorhuven.

2 Använd ett fender skydd skydd för att förhindra att skada lacken och plast delar på bilen.

3 Skruva loss olje påfyllningslocket.



4 Dra upp oljestickan.



5 Lyft bilen med en domkraft eller placera den över en smörjgrop.

Utbyte: motorolja och filter – NISSAN PRIMERA Traveller (W10). AUTODOC rekommenderar:

- Fordonet bör stå på en jämn yta, men om det lutar behöver avtappningsventilen med oljepluggen ha den lägsta punkten.

6 Sätta en spillolja behållare med minst 4 l kapacitet under dränering hålet.



7 Rengör området kring oljetrågets dränerings hål. Använd en stålborste. Använd allrengöringsprej.



8 Skruva loss bottenpluggen (till oljetråget). Använd hylsnyckel Nr14. Använd en spärrnyckel.



9

Tappa ut den gamla oljan.



AUTODOC rekommenderar:

- Varning! Oljan kan vara het.
- Vänta tills oljan runnit ut helt från dräneringshålet.

10

Rengör oljefiltern. Använd allrengöringsprej.

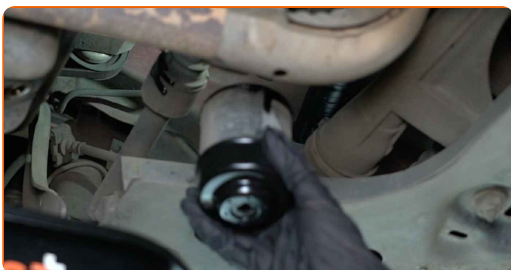
11

Skruva loss oljefiltret. Använd hylsnyckel 65-14F. Använd en spärrnyckel.

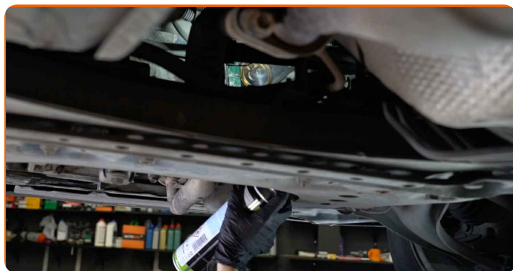


12

Ta bort oljefiltret.



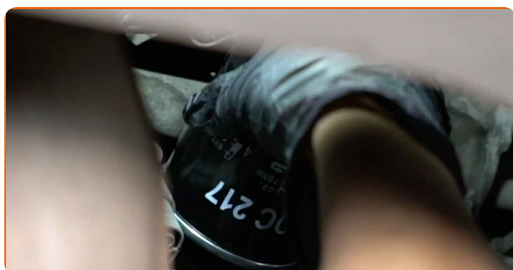
13 Rengör oljefilter sätet. Använd allrengöringsprej.



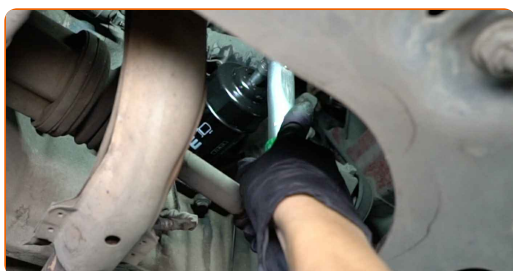
14 Smörj gummitätningen på det nya filtret med en liten mängd ny olja.



15 Montera ett nytt oljefilter.



16 Dra åt oljefiltret. Kom ihåg att använda rekommenderat åtdragningsmoment. Använd hylsnyckel 65-14F. Använd en momentnyckel. Dra åt den till 18 Nm vridmoment.



17

Rengör området kring oljetrågets dränerings hål. Använd allrengöringssprej.



18

Skruva i nya avtappningspluggen och dra åt den. Använd hylsnyckel Nr14. Använd en momentnyckel. Dra åt den till 28 Nm vridmoment.



19

Rengör området kring oljetrågets dränerings hål. Använd allrengöringssprej.

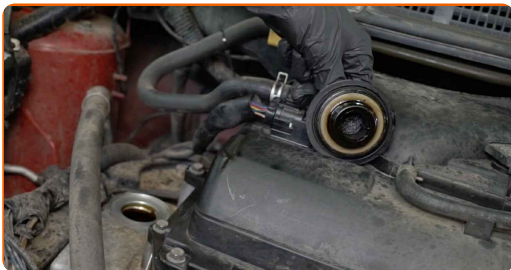


20

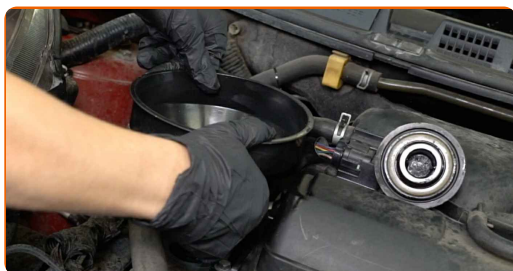
Sänk ner bilen.

21

Ta bort oljepåfyllningslocket.



22 Sätt i tratten.



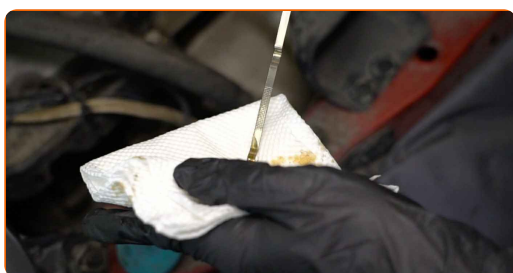
23 Häll ny olja i motorn i den mängd som biltillverkaren rekommenderar.



Utbyte: motorolja och filter – NISSAN PRIMERA Traveller (W10). AUTODOCs experter rekommenderar:

- Använd den typ av motorolja som biltillverkaren rekommenderar.

24 Kontrollera oljenivån med oljestickan.



AUTODOC rekommenderar:

- Fyll på olja vid behov.
- Oljenivån bör vara mellan markeringarna Min och Max.

25 Sätt på oljepåfyllningslocket.



26 Dra åt olje påfyllnadslocket.

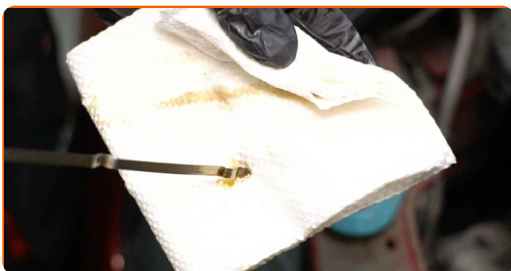


27 Kör motorn i några minuter. Stäng av motorn när oljetrycks lampan slocknar.

Utbyte: motorolja och filter – NISSAN PRIMERA Traveller (W10). Proffsen rekommenderar:

- Observera att oljetryckets varningslampa som indikerar otillräcklig tryck i smörjsystemet, kanske är på längre tid än vanligt. Efter några sekunder, kommer oljan fylla alla kanaler och lampan slocknar.

28 Kontrollera oljenivån med oljestickan 5 minuter efter att ha stängt av motorn, och fyll på med mer olja om så behövs.



Vänligen notera!

- Oljenivån bör vara mellan markeringarna Min och Max.

29 Kontrollera att oljetanklocket är ordentligt åtdraget.

30 Kontrollera täthet på den gängade pluggen på dräneringshållet och oljefilter tätningen. Om det behövs, dra åt dem.

31 Ta bort skärmskyddet.

32 Stäng motorhuven.

Utbyte: motorolja och filter – NISSAN PRIMERA Traveller (W10). Tips från AUTODOCs experter:

- För att skydda miljön ifrån utsläpp, se till att göra dig av med använda filter på speciella sopstationer.

BRA GJORT! 

VISA FLER HANDLEDNINGSGUIDER

AUTODOC – HÖGKVALITATIVA OCH BILLIGA BILDELAR PÅ NÄTET

AUTODOC MOBILAPP: ENORMA ERBJUDANDEN OCH BEKVÄM SHOPPING

ETT URMÄRKT UTBUD AV RESERVDELAR FÖR DIN BIL

OLJEFILTER: ETT BRETT UTBUD

FRISKRIVNINGSKLAUSUL:

Dokumentet innehåller bara allmänna rekommendationer som kan vara användbara när du ska laga eller byta ut delar. AUTODOC ansvarar ej för eventuella skador, förluster, skador på egendom, eller liknande i samband med reparationen eller utbytet på grund av felaktig användning eller feltolkning av den försedda informationen.

AUTODOC ansvarar ej för möjliga misstag eller osäkerheter i denna guide. Informationen har endast informativt syfte och kan ej ersätta expertrådgivning.

AUTODOC ansvarar ej för felaktig användning eller användning av farlig utrustning, farliga verktyg och farliga bildelar. AUTODOC rekommenderar starkt att du alltid är försiktig och observerar säkerhetsreglerna vid reparation eller utbyte. Kom ihåg: användning av lågkvalitativa bildelar garanterar dig aldrig en tillräcklig säkerhetsnivå ute på vägarna.

© Copyright 2023 – Allt innehåll på denna hemsida, speciellt texter, bilder och grafer, är skyddade av copyright. Alla rättigheter, inklusive kopiering, offentliggörande till tredje part, ändringar och översättningar, ägs av AUTODOC SE.