



Byta kupéfilter på
NISSAN TEANA I (J31) –
utbytesguide

EN LIKNANDE VIDEOGUIDE



Denna video visar utbytesproceduren för en liknande bildel på ett annat fordon

Viktigt!

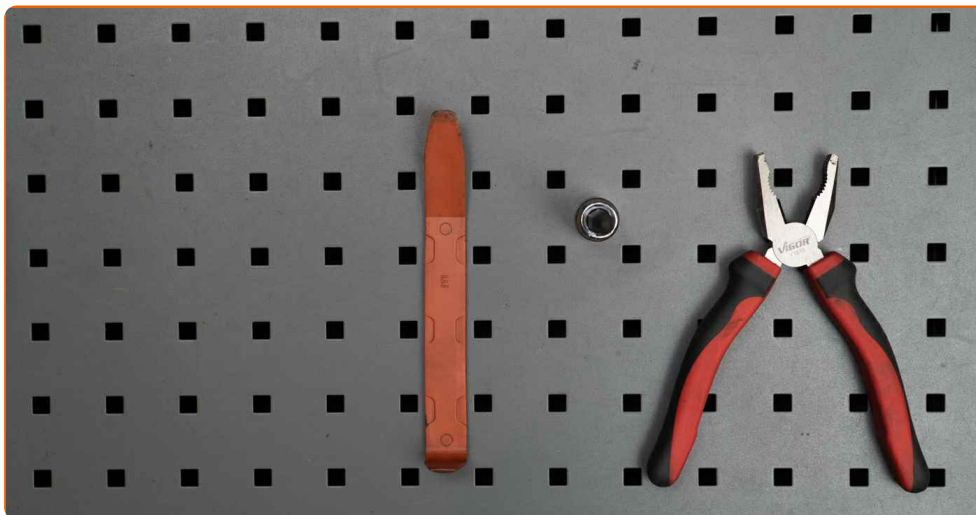
Den här utbytes proceduren kan göras på följande fordon:

NISSAN TEANA I (J31) 2.0, NISSAN TEANA I (J31) 2.3, NISSAN TEANA I (J31) 3.5,
NISSAN TEANA I (J31) 2.5 FOUR Allhjulsdraft (TNJ31)

Ordningen kan variera något beroende på bilens utformning.

Denna guide skapades med utgångspunkt i utbytesproceduren för en liknande bildel på: NISSAN X-TRAIL (T30) 2.5 4x4

UTBYTE: KUPÉFILTER – NISSAN TEANA I (J31).
VERKTYG DU KAN BEHÖVA:



- Torxbit T20
- Panel verktyg plast
- Tänger

[Köp verktyg](#)

Utbyte: kupéfilter – NISSAN TEANA I (J31). Tips från AUTODOCs experter:

- Byt ut kupefiltret senast efter varje sex månader, helst tidigt under våren och under hösten.
- Följ alltid rekommendationerna och kraven som bildelstillverkaren ifråga har försett dig med när du köpte bildelen.
- Om luftflödet in till kupén har försämrats avsevärt så ska du byta ut filtret innan det schemalagda utbytet.
- Notera: allt arbete med bilen – NISSAN TEANA I (J31) – bör göras medan motorn är avstängd.

GENOMFÖR UTBYTET I FÖLJANDE ORDNING:

1

Öppna handskfacket.



2

Ta bort handskfackspluggarna. Använd ett verktyg för insidans dekor.



3 Ta bort handskfacket.



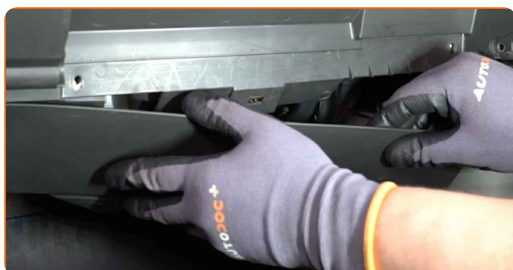
4 Skruva loss skruvarna på handskfackets bakre panel. Använd Torx T20.



5 Lossa fästena som ansluter reläet till den bakre panelen. Använd en tång.



6 Ta bort den undre delen av den bakre panelen.



7 Ta bort handskfackets bakre panel.



8 Knäpp loss fästena till kupéfiltrets kåpa.



9 Avlägsna tillbaka kupefiltrets kåpalock.



10 Avlägsna kupéfiltret.



Utbyte: kupéfilter – NISSAN TEANA I (J31). AUTODOC rekommenderar:

- Testa aldrig att rengöra eller återanvända filter - det kommer att påverka luftkvalitén inuti bilen.

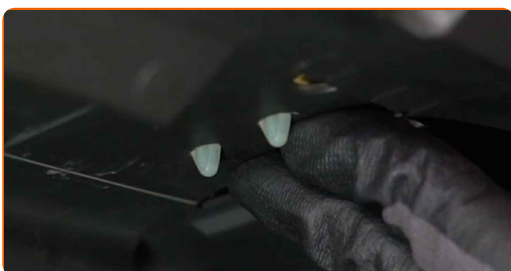
11 Montera ett nytt kupéfilter enligt luftflödets utmarkerade riktning.



- 12** Installera tillbaka kupefiltrets kåpalock. Försäkra dig om att du hör ett klick som indikerar att den har låsts på plats.



- 13** Sätt i fästena som ansluter reläet till den bakre panelen.



- 14** Sätt fast handskfackets bakre panel.



- 15** Sätt fast den undre delen av den bakre panelen.



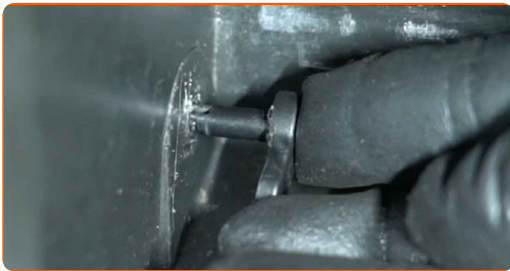
- 16** Skruva åt fästena på den bakre panelen till handskfacket. Använd Torx T20.



17 Montera handskfacket.



18 Sätt i handskfackspluggarna.



19 Stäng handskfacket.



20 Sätt på tändningen.

21 Sätt på luftkonditioneringen. Detta är nödvändigt för att säkerställa att komponenten fungerar korrekt.

22 Stäng av tändningen.

BRA GJORT! 

VISA FLER HANDLEDNINGSGUIDER

AUTODOC – HÖGKVALITATIVA OCH BILLIGA BILDELAR PÅ NÄTET

AUTODOC MOBILAPP: ENORMA ERBJUDANDEN OCH BEKVÄM SHOPPING

ETT URMÄRKT UTBUD AV RESERVDELAR FÖR DIN BIL

KUPÉFILTER: ETT BRETT UTBUD

FRISKRIVNINGSKLAUSUL:

Dokumentet innehåller bara allmänna rekommendationer som kan vara användbara när du ska laga eller byta ut delar. AUTODOC ansvarar ej för eventuella skador, förluster, skador på egendom, eller liknande i samband med reparationen eller utbytet på grund av felaktig användning eller feltolkning av den försedda informationen.

AUTODOC ansvarar ej för möjliga misstag eller osäkerheter i denna guide. Informationen har endast informativt syfte och kan ej ersätta expertrådgivning.

AUTODOC ansvarar ej för felaktig användning eller användning av farlig utrustning, farliga verktyg och farliga bildelar. AUTODOC rekommenderar starkt att du alltid är försiktig och observerar säkerhetsreglerna vid reparation eller utbyte. Kom ihåg: användning av lågkvalitativa bildelar garanterar dig aldrig en tillräcklig säkerhetsnivå ute på vägarna.

© Copyright 2023 – Allt innehåll på denna hemsida, speciellt texter, bilder och grafer, är skyddade av copyright. Alla rättigheter, inklusive kopiering, offentliggörande till tredje part, ändringar och översättningar, ägs av AUTODOC SE.