



Byta styrled på **OPEL**
Astra Classic Sedan
(A04) – utbytesguide

EN LIKNANDE VIDEOGUIDE



Denna video visar utbytesproceduren för en liknande bildel på ett annat fordon

Viktigt!

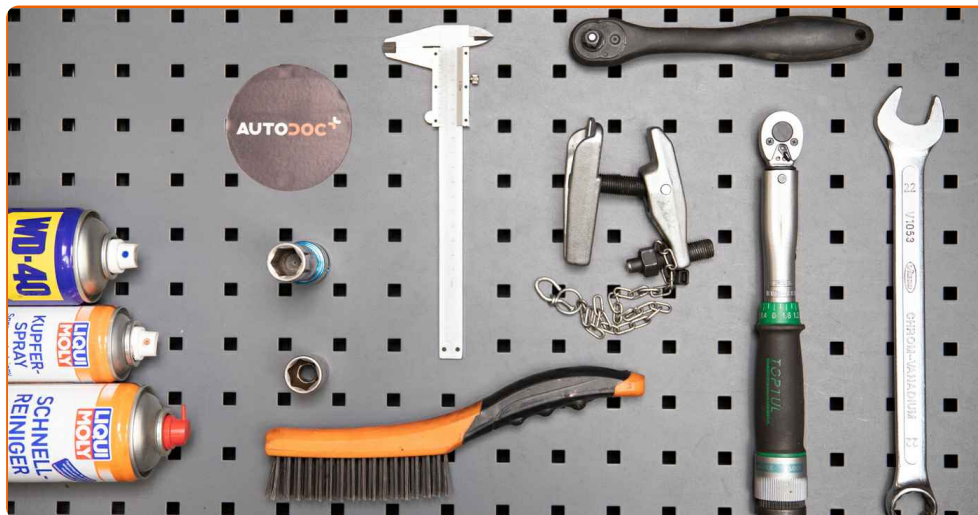
Den här utbytesproceduren kan göras på följande fordon:

OPEL Astra Classic Sedan (A04) 1.7 CDTi, OPEL Astra Classic Sedan (A04) 1.6, OPEL Astra Classic Sedan (A04) 1.7 CDTI, OPEL Astra Classic Sedan (A04) 1.8 (L69)

Ordningen kan variera något beroende på bilens utformning.

Denna guide skapades med utgångspunkt i utbytesproceduren för en liknande bildel på: OPEL Astra H Caravan (A04) 1.3 CDTI (L35)

UTBYTE: STYRLED – OPEL ASTRA CLASSIC SEDAN (A04). LISTA ÖVER VERKTYG DU KOMMER BEHÖVA:



- Stålbörste
- WD-40 aerosol
- Brake cleaner
- Kopparpasta
- Skiftnyckel Nr22
- Hylsa nr.18
- Krafthylsor för fälgar Nr17
- Spärnyckel
- Momentnyckel
- Skjutmått
- Kulledsdragare
- Hjulcross

Köp verktyg

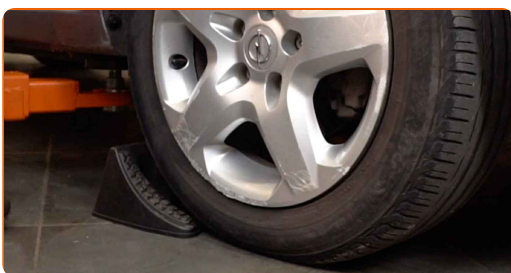
Utbyte: styrled – OPEL Astra Classic Sedan (A04). AUTODOCs experter rekommenderar:

- Byt ut styrstagsände i par.
- Förfarande för utbytet av höger och vänster styrstagsände är desamma.
- Notera: allt arbete med bilen – OPEL Astra Classic Sedan (A04) – bör göras medan motorn är avstängd.

GENOMFÖR UTBYTET I FÖLJANDE ORDNING:

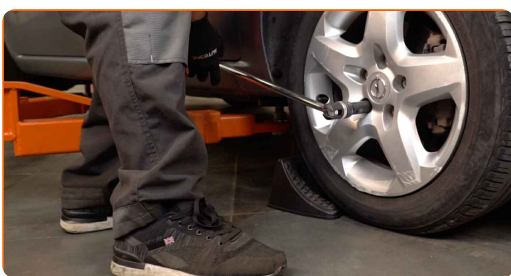
1

Säkra bilen med kilar.



2

Lossa på hjulmonteringens bultar. Använd hjulmutterhylsor nr. 17



3

Höj bilens främre del och säkra fästdelarna.

4

Skruva av hjulbultarna.



AUTODOC rekommenderar:

- Varning! Håll i hjulet medan du skruvar loss fästbultarna för att undvika skador.
OPEL Astra Classic Sedan (A04)

5

Ta bort hjulet.

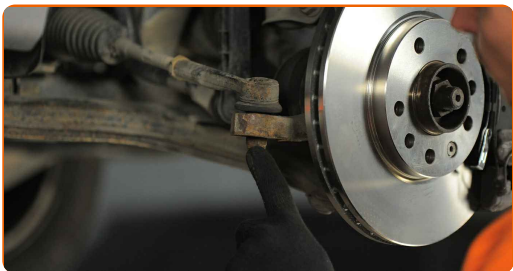


6

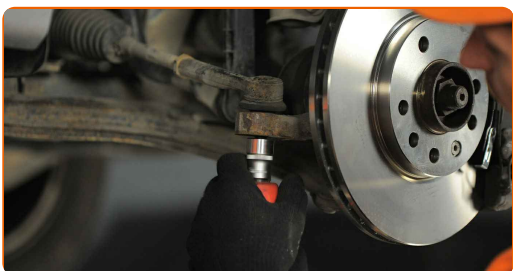
Vid demontering så ska du märka eller mäta exakta positionen för kulleket på parallelstaget eller räkna antalet varv för att förhindra feljustering efteråt. Använd ett skjutmått.



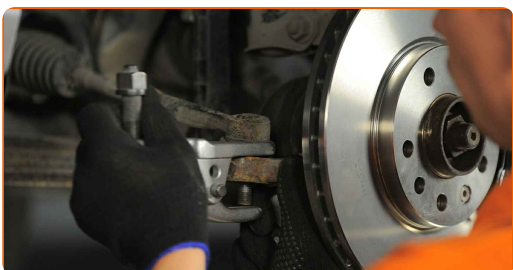
7 Rengör fästningarna som kopplar styrstagänden till styrspindel. Använd en stålborste. Använd WD-40 aerosol.



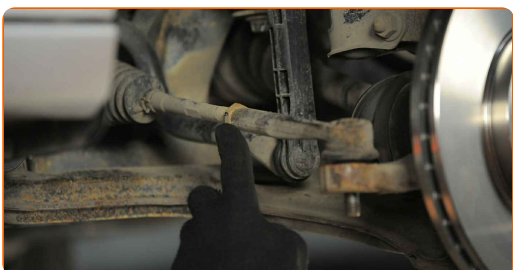
8 Skruva loss fästmuttern från styrspindelns ände. Använd hylsnyckel Nr18. Använd en spärrnyckel.



9 Koppla bort parallellstagsänden från styrspindelns. Använd en kullad avdragare.

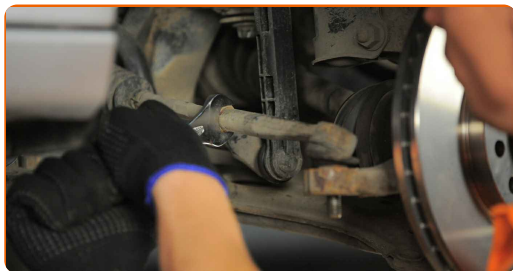


10 Rengör låsmuttern som kopplar ihop styrstaget med styrleden. Använd en stålborste. Använd WD-40 aerosol.



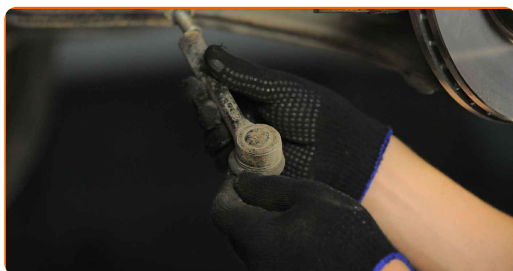
11

Lossa på låsmuttern som håller fast parallellstagsänden med parallellstaget. Använd kombinyckel Nr 22.



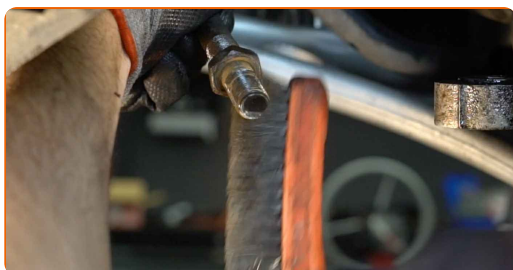
12

Skruva loss änden från parallellstaget.



13

Rengör monteringsställen av styrstagetsände. Använd en stålborste. Använd WD-40 aerosol.

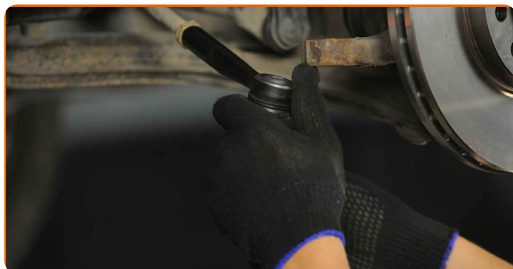


14

Behandla monteringsställen av styrstagetsände med ett specialmedel. Använd kopparpasta.

15

Skruva fast en ny parallellstagsände.

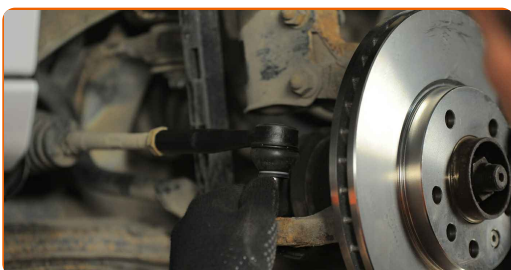


Utbyte: styrled – OPEL Astra Classic Sedan (A04). AUTODOC rekommenderar:

- När du ska installera tillbaka parallellstagsänden så ska du vrida den lika många varv eller låta den få samma gänglängd som du märkte eller mätte upp förut.

16

Koppla tillbaka parallellstagsänden till styrspindeln.



17

Skruva åt fästande skruven som kopplar styrstagsände till styrspindeln. Använd hylsnyckel Nr18. Använd en momentnyckel. Dra åt den till 30 Nm vridmoment.+90°



AUTODOC rekommenderar:

- Viktigt! Se till att använda nya fästen.

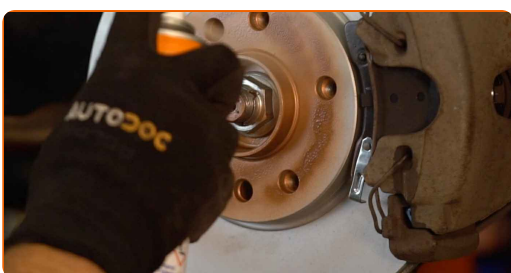
- 18** Dra åt parallelstagsändens låsmutter. Använd kombinyckel Nr 22. Använd en momentnyckel. Dra åt den till 65 Nm vridmoment.



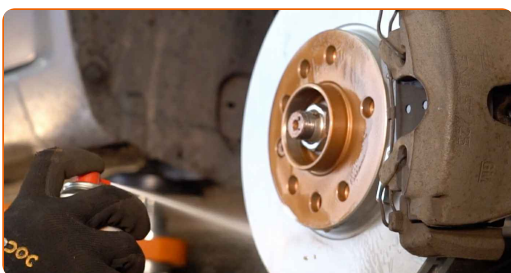
- 19** Behandla alla styrledens anslutningar. Använd kopparpasta.



- 20** Behandla området där bromsskivan kommer i kontakt med hjulfälgen. Använd kopparpasta.



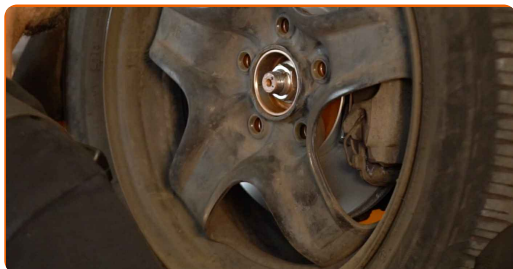
- 21** Rengör ytan på bromsskivorna. Använd brake cleaner.



AUTODOC rekommenderar:

- Utbyte: styrled – OPEL Astra Classic Sedan (A04). Vänta några minuter efter applicering av sprayen.

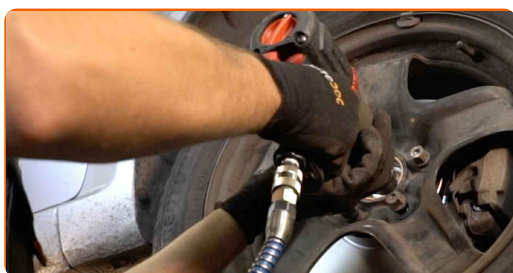
22 Installera hjulet.



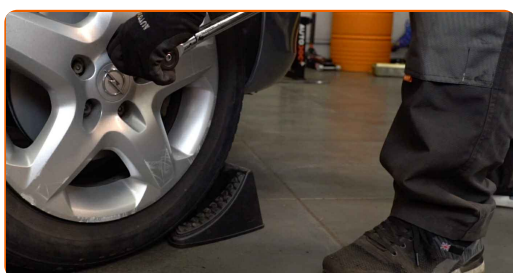
Utbyte: styrled – OPEL Astra Classic Sedan (A04). Tips:

- Håll upp hjulet när du skruvar i bultarna, för att undvika att du skadar dig.

23 Skruva i hjulbultarna. Använd hjulmutterhylsor nr. 17



24 Sänk bilen och arbeta i omvänd ordning, dra åt hjulbultarna. Använd hjulmutterhylsor nr. 17 Använd en momentnyckel. Dra åt den till 110 Nm vridmoment.



Utbyte: styrled – OPEL Astra Classic Sedan (A04). Tips från AUTODOCs experter:

- Kontrollera och justera hjulens läge vid behov.

25

Ta bort domkrafter och kilarna.



BRA GJORT! 

VISA FLER HANDLEDNINGSGUIDER

AUTODOC – HÖGKVALITATIVA OCH BILLIGA BILDELAR PÅ NÄTET

AUTODOC MOBILAPP: ENORMA ERBJUDANDEN OCH BEKVÄM SHOPPING



+ AUTODOC

GET IT ON  **Google Play**

 **Download on the App Store**

Download

ETT URMÄRKT UTBUD AV RESERVDELAR FÖR DIN BIL

STYRLED: ETT BRETT UTBUD

FRISKRIVNINGSKLAUSUL:

Dokumentet innehåller bara allmänna rekommendationer som kan vara användbara när du ska laga eller byta ut delar. AUTODOC ansvarar ej för eventuella skador, förluster, skador på egendom, eller liknande i samband med reparationen eller utbytet på grund av felaktig användning eller feltolkning av den försedda informationen.

AUTODOC ansvarar ej för möjliga misstag eller osäkerheter i denna guide. Informationen har endast informativt syfte och kan ej ersätta expertrådgivning.

AUTODOC ansvarar ej för felaktig användning eller användning av farlig utrustning, farliga verktyg och farliga bildelar. AUTODOC rekommenderar starkt att du alltid är försiktig och observerar säkerhetsreglerna vid reparation eller utbyte. Kom ihåg: användning av lågkvalitativa bildelar garanterar dig aldrig en tillräcklig säkerhetsnivå ute på vägarna.

© Copyright 2023 – Allt innehåll på denna hemsida, speciellt texter, bilder och grafer, är skyddade av copyright. Alla rättigheter, inklusive kopiering, offentliggörande till tredje part, ändringar och översättningar, ägs av AUTODOC SE.