



Byta luftfilter på **OPEL**
Astra F CC (T92) –
utbytesguide

EN LIKNANDE VIDEOGUIDE



Denna video visar utbytesproceduren för en liknande bildel på ett annat fordon

Viktigt!

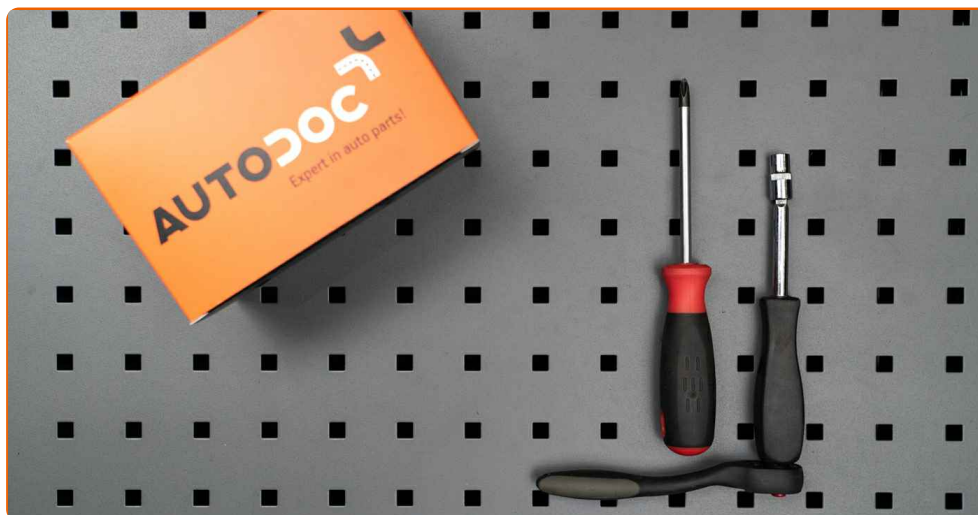
Den här utbytes proceduren kan göras på följande fordon:

OPEL Astra F CC (T92) 1.4 i 16V (F08, M08, F68, M68)

Ordningen kan variera något beroende på bilens utformning.

Denna guide skapades med utgångspunkt i utbytesproceduren för en liknande bildel på: OPEL Astra G CC (T98) 1.2 16V (F08, F48)

UTBYTE: LUFTFILTER – OPEL ASTRA F CC (T92).
VERKTYG DU BEHÖVER:



- Hylsa nr.7
- Spärnyckel
- Microfiberduk
- Skärmskydd

Köp verktyg

Utbyte: luftfilter – OPEL Astra F CC (T92). AUTODOCs experter rekommenderar:

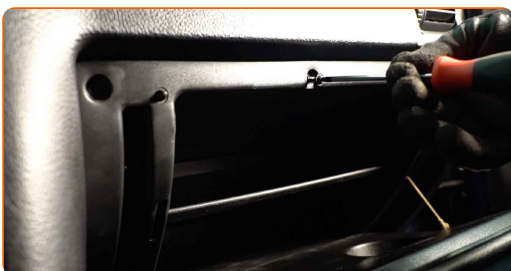
- Följ alltid rekommendationerna och kraven som bildelstillverkaren ifråga har försett dig med när du köpte bildelen.
- Varning! Stäng av motorn innan du börjar arbeta – OPEL Astra F CC (T92).

GENOMFÖR UTBYTET I FÖLJANDE ORDNING:

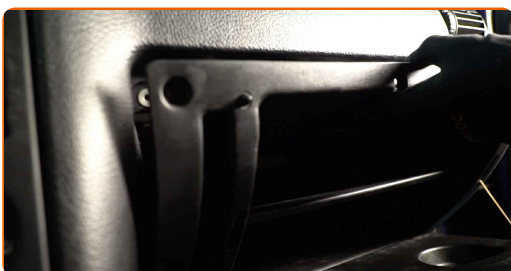
1 Öppna motorhuven.

2 Använd ett fender skydd skydd för att förhindra att skada lacken och plast delar på bilen.

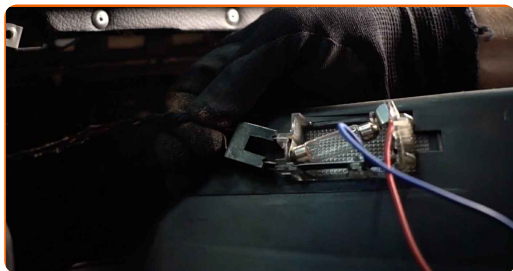
3 Ta loss slangklämman på luftintaget. Använd hylsnyckel Nr7. Använd en spärrnyckel.



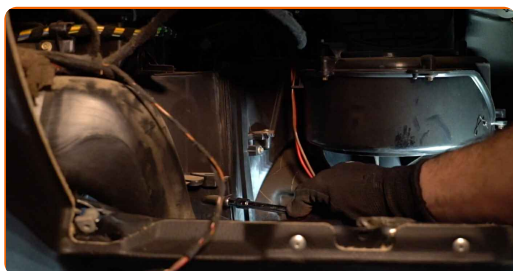
4 Koppla bort luftinsugsröret från luftfilterhuset.



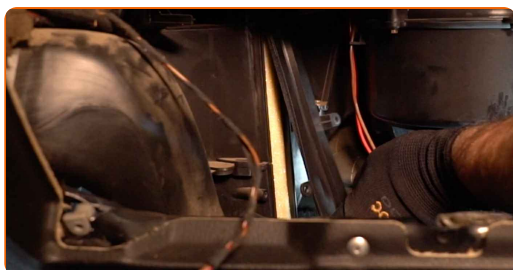
5 Täck över luftintagets slang med en mikrofiberduk för att skydda den från att smuts kommer in i systemet.



6 Lossa fästelementen som förbinder luft röret och ledningsnätet till luftfilter huset.



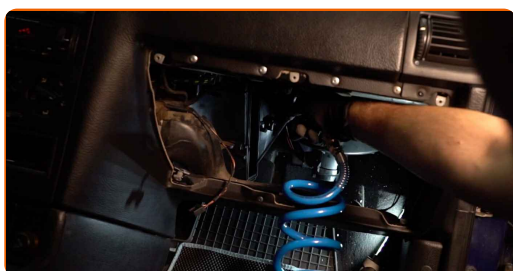
7 Ta av filterlocket.



8 Avlägsna filterdelen från filterhuset.



9 Rengör luftfilterhållarens lock och hus.



Utbyte: luftfilter – OPEL Astra F CC (T92). Tips från AUTODOCs experter:

- Innan du rengör luftfiltrets lock och hus bör du täcka över luft kanalen och luftfödessensorn (om sådan finnes) med en ren trasa.

10

Installera den nya filterdelen i filterhuset. Kontrollera att filtret kanten passar tigt till huset.

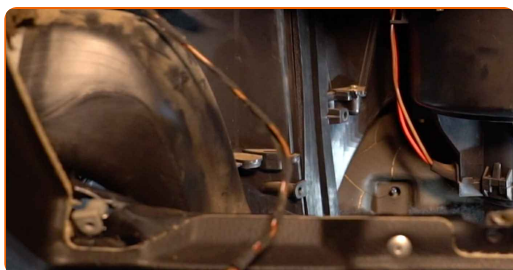


AUTODOC rekommenderar:

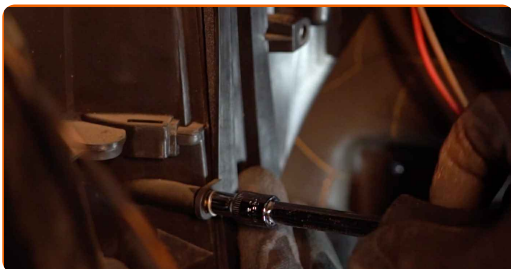
- Utbyte: luftfilter – OPEL Astra F CC (T92). Se till att placera filtreringselementet korrekt. Undvik feljustering.
- Var noga med att endast använda kvalitets filter.
- Under installationen, se till att förhindra att damm och smuts från att komma i luftfilterhuset.

11

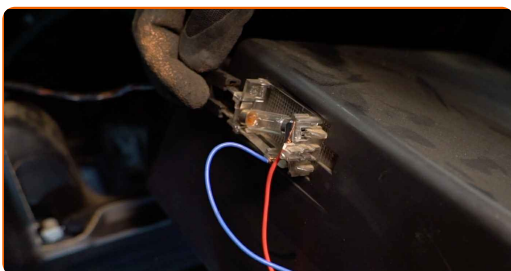
Installera luftfiltrets hölje. Fäst fast den.



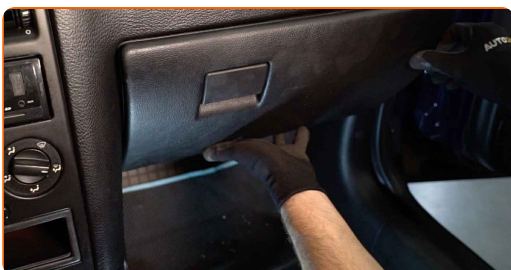
12 Fäst fästelementen som förbinder luft röret och ledningsnätet till luftfilter huset.



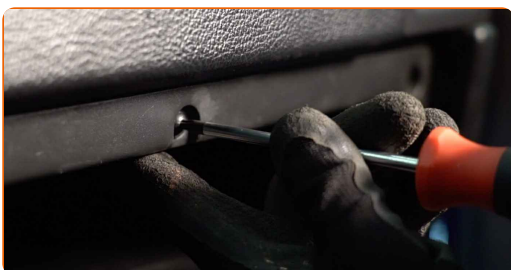
13 Ta bort mikrofiber handduk från luft insugs slangen.



14 Anslut luftinsugsröret till luftfilterhuset.



15 Sätt fast klämman på luftintagsslangen. Använd hylsnyckel Nr7. Använd en spärrnyckel.



16 Ta bort skärmskyddet.

17

Stäng motorhuven.

BRA GJORT! 

VISA FLER HANDLENINGSGUIDER

AUTODOC – HÖGKVALITATIVA OCH BILLIGA BILDELAR PÅ NÄTET

AUTODOC MOBILAPP: ENORMA ERBJUDANDEN OCH BEKVÄM SHOPPING

+ AUTODOC

GET IT ON
Google Play

Download on the
App Store

Download

ETT URMÄRKT UTBUD AV RESERVDELAR FÖR DIN BIL

LUFTFILTER: ETT BRETT UTBUD

i FRISKRIVNINGSKLAUSUL:

Dokumentet innehåller bara allmänna rekommendationer som kan vara användbara när du ska laga eller byta ut delar. AUTODOC ansvarar ej för eventuella skador, förluster, skador på egendom, eller liknande i samband med reparationen eller utbytet på grund av felaktig användning eller feltolkning av den försedda informationen.

AUTODOC ansvarar ej för möjliga misstag eller osäkerheter i denna guide. Informationen har endast informativt syfte och kan ej ersätta expertrådgivning.

AUTODOC ansvarar ej för felaktig användning eller användning av farlig utrustning, farliga verktyg och farliga bildelar. AUTODOC rekommenderar starkt att du alltid är försiktig och observerar säkerhetsreglerna vid reparation eller utbyte. Kom ihåg: användning av lågkvalitativa bildelar garanterar dig aldrig en tillräcklig säkerhetsnivå ute på vägarna.

© Copyright 2023 – Allt innehåll på denna hemsida, speciellt texter, bilder och grafer, är skyddade av copyright. Alla rättigheter, inklusive kopiering, offentliggörande till tredje part, ändringar och översättningar, ägs av AUTODOC SE.