



Byta lambdasond på  
**OPEL Astra G Caravan**  
**(T98)** – utbytesguide

## EN LIKNANDE VIDEOGUIDE



Denna video visar utbytesproceduren för en liknande bildel på ett annat fordon

### Viktigt!

Den här utbytesproceduren kan göras på följande fordon:

OPEL Astra G Caravan (T98) 1.6 16V (F35), OPEL Astra G Caravan (T98) 1.4 16V (F35), OPEL Astra G Caravan (T98) 1.6 (F35), OPEL Astra G Caravan (T98) 1.6 CNG (F35), OPEL Astra G Caravan (T98) 1.6 LPG (F35), OPEL Astra G Caravan (T98) 1.4 LPG (F35)

Ordningen kan variera något beroende på bilens utformning.

Denna guide skapades med utgångspunkt i utbytesproceduren för en liknande bildel på: OPEL Meriva A (X03) 1.6 16V (E75)

UTBYTE: LAMBDA-SOND – OPEL ASTRA G CARAVAN (T98). VERKTYG DU KOMMER BEHÖVA:



- Stålbörste
- WD-40 aerosol
- Elektronikspray
- Värmebeständigt keramiskt fett
- Momentnyckel
- Chave poligonal aberta 22
- Hylsa nr.22
- Spärrnyckel
- Gängtapp
- Skärmskydd

**Köp verktyg**

Utbyte: lambdasond – OPEL Astra G Caravan (T98). AUTODOC rekommenderar:

- Efter att ha bytt ut lambdasonden, nollställ felkoden i den elektroniska styrenheten och låt ECU:n ställa om sig själv till den nya sonden.
- Starta motorn och låt den värmas upp till drifttemperatur innan du börjar arbeta.
- Notera: allt arbete med bilen – OPEL Astra G Caravan (T98) – bör göras medan motorn är avstängd.

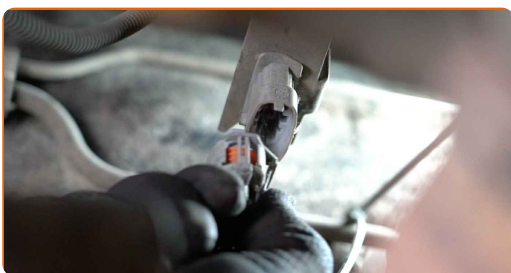
**GENOMFÖR UTBYTET I FÖLJANDE ORDNING:**

**1** Öppna motorhuven.

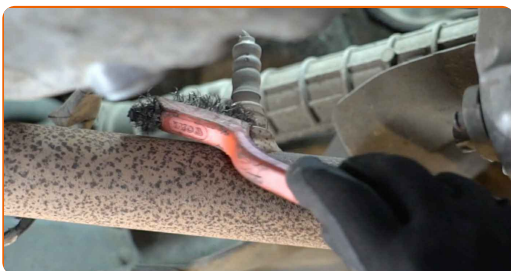
**2** Använd ett fender skydd skydd för att förhindra att skada lacken och plast delar på bilen.

**3** Lyft bilen med en domkraft eller placera den över en smörjgrop.

**4** Koppla loss lambdasondens kontaktdon.



**5** Rengör lambdasondens fäste. Använd en stålborste. Använd WD-40 aerosol.



6

Skruva loss lambdasondens fäste. Använd en öppen ringnyckel #22.



7

Ta bort lambdasonden.



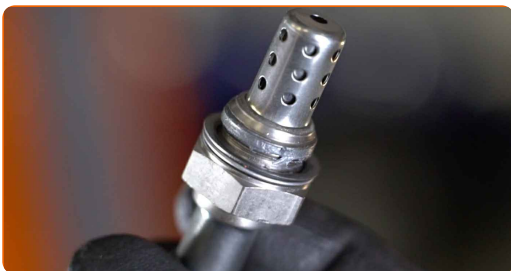
8

Kapa tråden till den nya lambdasonden. Använd en gängtapp. Använd en spärrnyckel.



9

Behandla lambdasonden. Använd värmebeständigt keramiskt fett.



10

Montera den nya lambdasonden.



- 11** Dra åt lambdasondens fäste. Använd hylsnyckel Nr22. Använd en momentnyckel. Dra åt den till 31 Nm vridmoment.



- 12** Behandla lambdasonden kontaktdon. Använd dielektrikfett.



- 13** Fäst lambdasonden kontaktdon.



- 14** Sänk bilen.

- 15** Ta bort skärmskyddet.

- 16** Stäng motorhuven.

- 17** Sätt på tändningen. Detta är nödvändigt för att säkerställa att komponenten fungerar korrekt.

- 18** Stäng av tändningen.

**BRA GJORT!** 

**VISA FLER HANDLENINGSGUIDER**

# AUTODOC – HÖGKVALITATIVA OCH BILLIGA BILDELAR PÅ NÄTET

**AUTODOC MOBILAPP: ENORMA ERBJUDANDEN OCH BEKVÄM SHOPPING**



**+ AUTODOC**

GET IT ON  **Google Play**

 **Download on the App Store**

**Download**

**ETT URMÄRKT UTBUD AV RESERVDELAR FÖR DIN BIL**

**LAMBDASOND: ETT BRETT UTBUD**

## **FRISKRIVNINGSKLAUSUL:**

Dokumentet innehåller bara allmänna rekommendationer som kan vara användbara när du ska laga eller byta ut delar. AUTODOC ansvarar ej för eventuella skador, förluster, skador på egendom, eller liknande i samband med reparationen eller utbytet på grund av felaktig användning eller feltolkning av den försedda informationen.

AUTODOC ansvarar ej för möjliga misstag eller osäkerheter i denna guide. Informationen har endast informativt syfte och kan ej ersätta expertrådgivning.

AUTODOC ansvarar ej för felaktig användning eller användning av farlig utrustning, farliga verktyg och farliga bildelar. AUTODOC rekommenderar starkt att du alltid är försiktig och observerar säkerhetsreglerna vid reparation eller utbyte. Kom ihåg: användning av lågkvalitativa bildelar garanterar dig aldrig en tillräcklig säkerhetsnivå ute på vägarna.

© Copyright 2022 – Allt innehåll på denna hemsida, speciellt texter, bilder och grafer, är skyddade av copyright. Alla rättigheter, inklusive kopiering, offentliggörande till tredje part, ändringar och översättningar, ägs av AUTODOC GmbH.