



Byta multirem på **OPEL**  
**Astra H TwinTop (A04)** –  
utbytesguide

## EN LIKNANDE VIDEOGUIDE



Denna video visar utbytesproceduren för en liknande bildel på ett annat fordon

### Viktigt!

Den här utbytes proceduren kan göras på följande fordon:

OPEL Astra H TwinTop (A04) 1.6 (L67), OPEL Astra H TwinTop (A04) 1.8 (L67), OPEL Astra H TwinTop (A04) 1.6 Turbo (L67)

Ordningen kan variera något beroende på bilens utformning.

Denna guide skapades med utgångspunkt i utbytesproceduren för en liknande bildel på: OPEL Zafira B (A05) 1.8 (M75)

UTBYTE: MULTIREM – OPEL ASTRA H TWINTOP (A04).  
VERKTYG DU KOMMER BEHÖVA:



- Skiftnyckel Nr 19
- Torxbit T25
- Skärmskydd
- Hjulkloss

**Köp verktyg**

Utbyte: multirem – OPEL Astra H TwinTop (A04). Tips:

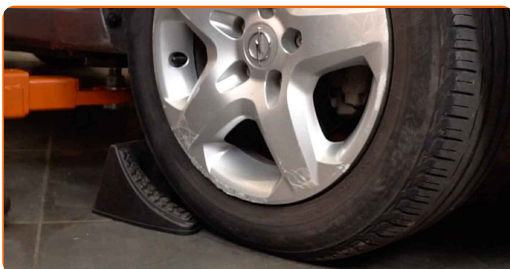
- Allt arbete bör göras med motorn avstängd.

**GENOMFÖR UTBYTET I FÖLJANDE ORDNING:**

1 Öppna motorhuven.

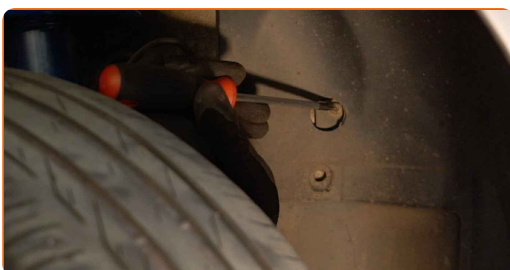
2 Använd ett fender skydd skydd för att förhindra att skada lacken och plast delar på bilen.

3 Säkra bilen med kilar.

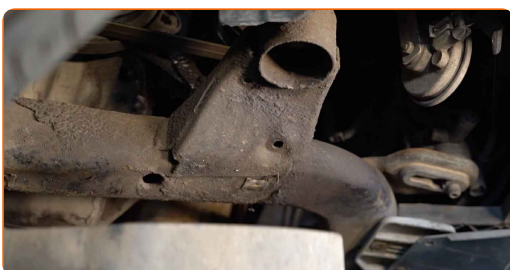


4 Lyft bilen med en domkraft eller placera den över en smörjgrop.

5 Skrova loss och ta bort fästningarna till hjulbågsskyddet. Använd Torx T25.



6 Ta bort hjulbågsskyddet.



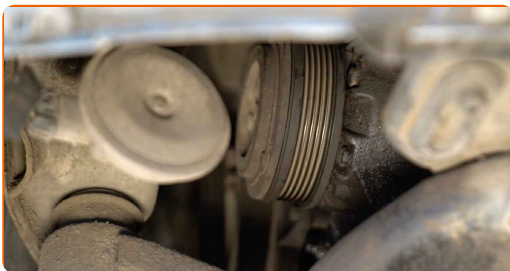
7

Dra åt sidan Poly-V spännaren. Använd kombinyckel Nr 19.



8

Ta bort poly-V-bältet.



Utbyte: multirem – OPEL Astra H TwinTop (A04). AUTODOCs experter rekommenderar:

- Kontrollera spännaren och tomgångsskivan för slitage. Byt ut dem om det är nödvändigt.

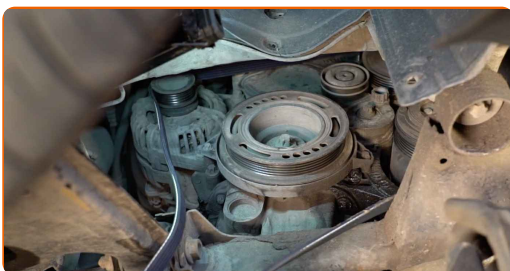
9

Returnera spännaren till dess originella position.



10

Montera Poly-V-bältet.

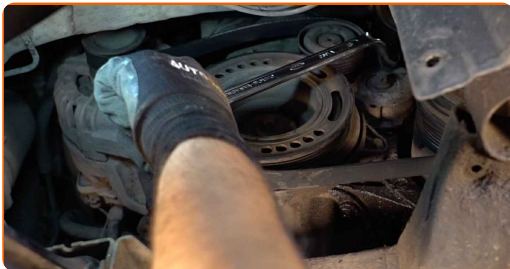


Utbyte: multirem – OPEL Astra H TwinTop (A04). Tips:

- Se till att Poly-V-bältet sitter hårt emot alla remspännarna.

11

Dra åt sidan Poly-V spännaren. Använd kombinyckel Nr 19.



12

Sätt fast den v-ribbade drivremmen på spännskivan.



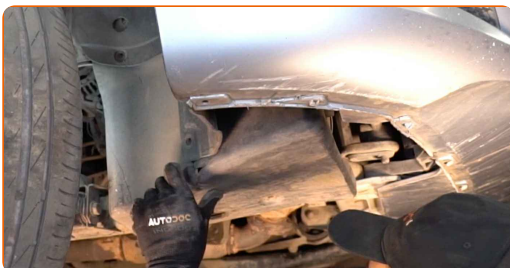
13

Returnera spännaren till dess originella position.



14

Montera hjulbågsskyddet.



**15** Montera och dra åt fästningarna till hjulbågskyddet. Använd Torx T25.



**16** Sänk bilen.

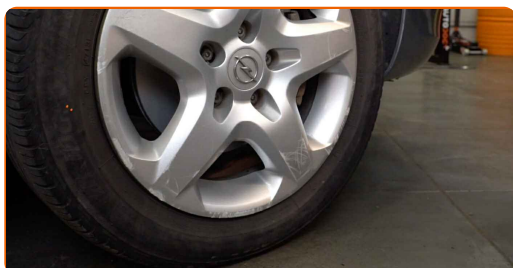
**17** Kör motorn i några minuter. Detta är nödvändigt för att säkerställa att komponenten fungerar korrekt.

**18** Stäng av motorn.

**19** Ta bort skärmskyddet.

**20** Stäng motorhuven.

**21** Ta bort domkrafter och kilarna.



**BRA GJORT!** 

**VISA FLER HANDLEDNINGSGUIDER**



## AUTODOC – HÖGKVALITATIVA OCH BILLIGA BILDELAR PÅ NÄTET

**AUTODOC MOBILAPP: ENORMA ERBJUDANDEN OCH BEKVÄM SHOPPING**



**AUTODOC+**

GET IT ON  
**Google Play**

Download on the  
**App Store**

**Download**

**ETT URMÄRKT UTBUD AV RESERVDELAR FÖR DIN BIL**

**MULTIREM: ETT BRETT UTBUD**

### 📄 FRISKRIVNINGSKLAUSUL:

Dokumentet innehåller bara allmänna rekommendationer som kan vara användbara när du ska laga eller byta ut delar. AUTODOC ansvarar ej för eventuella skador, förluster, skador på egendom, eller liknande i samband med reparationen eller utbytet på grund av felaktig användning eller feltolkning av den försedda informationen.

AUTODOC ansvarar ej för möjliga misstag eller osäkerheter i denna guide. Informationen har endast informativt syfte och kan ej ersätta expertrådgivning.

AUTODOC ansvarar ej för felaktig användning eller användning av farlig utrustning, farliga verktyg och farliga bildelar. AUTODOC rekommenderar starkt att du alltid är försiktig och observerar säkerhetsreglerna vid reparation eller utbyte. Kom ihåg: användning av lågkvalitativa bildelar garanterar dig aldrig en tillräcklig säkerhetsnivå ute på vägarna.

© Copyright 2022 – Allt innehåll på denna hemsida, speciellt texter, bilder och grafer, är skyddade av copyright. Alla rättigheter, inklusive kopiering, offentliggörande till tredje part, ändringar och översättningar, ägs av AUTODOC GmbH.