



Byta bromsbelägg bak  
på **OPEL Combo C**  
**Skåpbil / Kombi** –  
utbytesguide

## EN LIKNANDE VIDEOGUIDE



Denna video visar utbytesproceduren för en liknande bildel på ett annat fordon

### Viktigt!

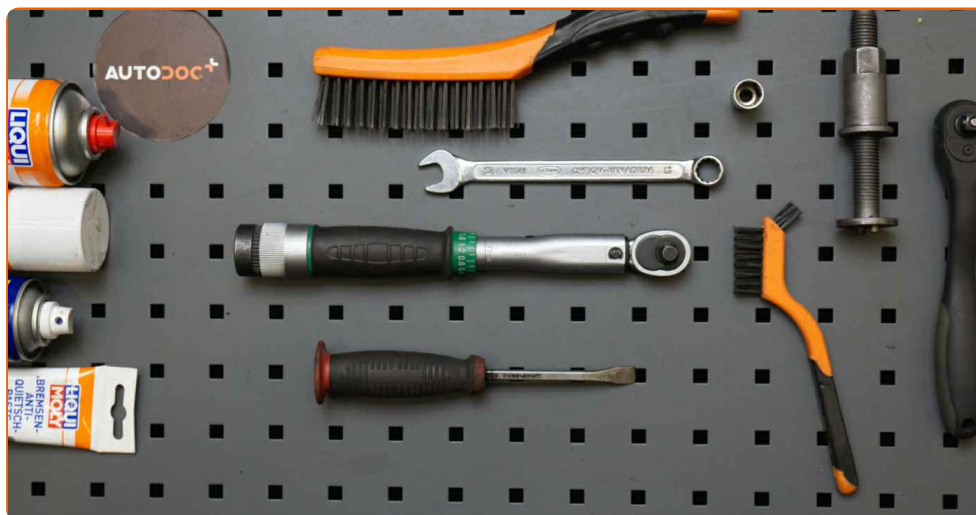
Den här utbytes proceduren kan göras på följande fordon:

OPEL Combo C Skåpbil / Kombi 1.7 DI 16V, OPEL Combo C Skåpbil / Kombi 1.6,  
OPEL Combo C Skåpbil / Kombi 1.7 DTI 16V, OPEL Combo C Skåpbil / Kombi 1.4 16V,  
OPEL Combo C Skåpbil / Kombi 1.3 CDTI 16V, OPEL Combo C Skåpbil / Kombi 1.6  
CNG 16V, OPEL Combo C Skåpbil / Kombi 1.7 CDTI 16V

Ordningen kan variera något beroende på bilens utformning.

Denna guide skapades med utgångspunkt i utbytesproceduren för en liknande bildel på: OPEL Astra G CC (T98) 1.7 CDTI (F08, F48)

UTBYTE: BROMSBELÄGG – OPEL COMBO C SKÅPBIL /  
KOMBI. LISTA ÖVER VERKTYG DU KOMMER BEHÖVA:



- Stålbörste
- Brake cleaner
- Kopparpasta
- Värmebeständigt keramiskt fett
- Anti gnissel pasta
- Skiftnyckel Nr17
- Hylsa nr.13
- Krafthylsor för fälgar Nr17
- Bromskolvsverktyg
- Spärnyckel
- Momentnyckel
- Kofot
- Hjulcross

**Köp verktyg**

Utbyte: bromsbelägg – OPEL Combo C Skåpbil / Kombi. Proffsen rekommenderar:

- Byt ut bromsbeläggen för båda axlarna samtidigt. Dettra förser effektivare inbromsning.
- Tillvägagångs sättet är det samma för alla bromsklossar på samma axel.
- Allt arbete bör göras med motorn avstängd.

**UTBYTE: BROMSBELÄGG – OPEL COMBO C SKÅPBIL / KOMBI.  
ANVÄND FÖLJANDE PROCEDUR:**

**1** Öppna motorhuven. Skruva av bromsvätske reservoarens lock.

**2** Säkra bilen med kilar.



**3** Lossa på hjulmonterings bultar. Använd hjulmutterhylsor nr. 17



**4** Hög bilens bakre del och säkra fästdelarna.

5

Skruva av hjulbultarna.



### AUTODOC rekommenderar:

- Viktigt! Håll i hjulet medan du skruvar loss fästbultarna. OPEL Combo C Skåpbil / Kombi

6

Ta bort hjulet.

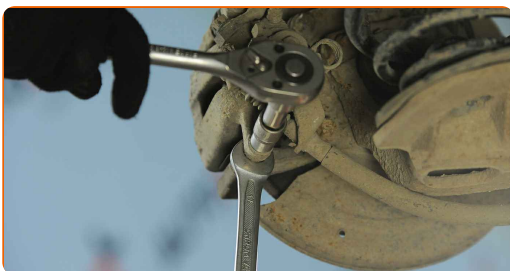


7

Rengör bultarna till bromsoket. Använd en stålborste. Använd WD-40 aerosol.

8

Skruva loss bromsokets fästen. Använd kombinyckel Nr 17. Använd hylsnyckel Nr13. Använd en spärrnyckel.

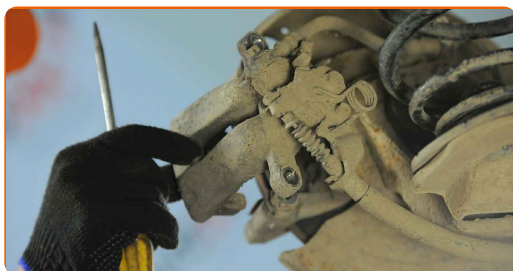


9

Ta bort fästbultarna.

10

Avlägsna bromsoket. Använd en kofot.

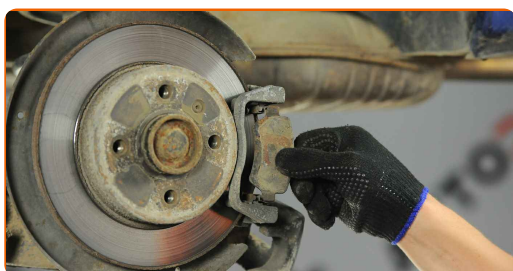


Utbyte: bromsbelägg – OPEL Combo C Skåpbil / Kombi. AUTODOC rekommenderar:

- Knyt fast bromsoket till fjädringen eller karossen med hjälp av kablar, trådar eller rep utan att koppla ifrån bromsslangen för att förhindra tryckfall i bromssystemet.
- Se till att bromsoket inte hänger på bromsslangen.
- Trycka inte på bromspedalen efter du har avlägsnat bromsoket. Då kan kolven falla ut ur bromscylindern och bromsvätska och tryckförluster kan inträffa vilket förstör hela systemet.

11

Ta bort bromsbeläggen. Använd en kofot.



AUTODOC rekommenderar:

- Mät bromsskivans tjocklek. Den måste alltid bytas ut när den nått sin slitgräns som anges av tillverkaren.

12

Rengör bromsokets anordning från smuts och damm. Använd en stålborste. Använd brake cleaner.



### AUTODOC rekommenderar:

- Utbyte: bromsbelägg – OPEL Combo C Skåpbil / Kombi. Vänta några minuter efter applicering av sprayen.

13

Behandla bromsklossarna på området där ytan kommer i kontakt med bromsokets konsol. Använd anti gnissel pasta.

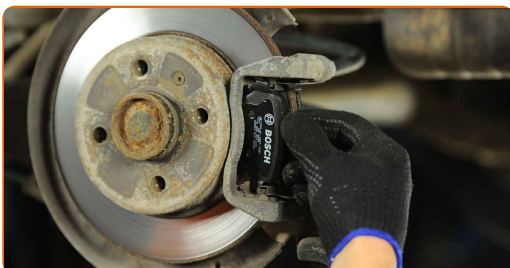


### AUTODOC rekommenderar:

- Kontrollera att skivans ytor är rena innan du installerar beläggen.

14

Installera nya bromsbelägg.

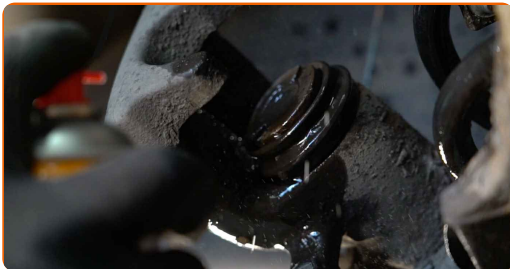


Utbyte: bromsbelägg – OPEL Combo C Skåpbil / Kombi. Tips:

- Se till att beläggen är installerade med fodringen vänd mot skivan.

15

Behandla bromsokets kolv. Använd en rengöringsborste i nylon. Använd brake cleaner.

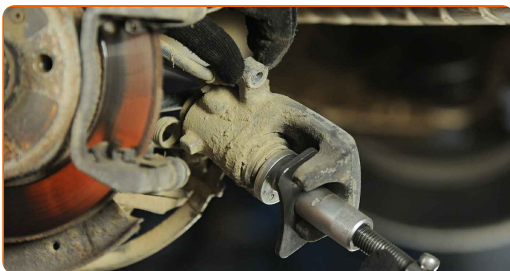


Utbyte: bromsbelägg – OPEL Combo C Skåpbil / Kombi. AUTODOC rekommenderar:

- Vänta ett par minuter efter att du använt aerosolen.

16

Tryck in bromsokskolven. Använd bromskolvsverktyg.



17

Installera bromsoket och justera den.



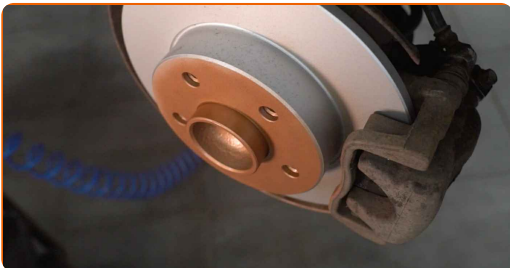


18 Montera fästningsbolten.

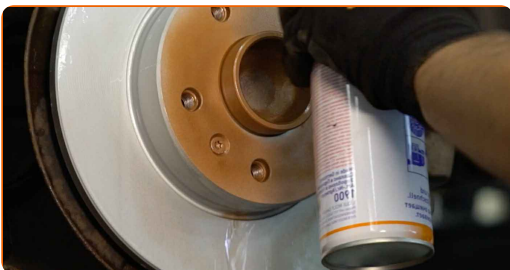
19 Dra åt fästelementen till bromsoket. Använd kombinyckel Nr 17. Använd hylsnyckel Nr13. Använd en momentnyckel. Dra åt den till 25 Nm vridmoment.



20 Behandla området där bromsskivan kommer i kontakt med hjulfälgen. Använd värmebeständigt keramiskt fett.



21 Rengör ytan på bromsskivorna. Använd brake cleaner.



### AUTODOC rekommenderar:

- Utbyte: bromsbelägg – OPEL Combo C Skåpbil / Kombi. Vänta några minuter efter applicering av sprayen.

22

Installera hjulet.



### AUTODOC rekommenderar:

- Varning! Håll i hjulet medan du skruvar fast fästbultarna på bilen för att undvika skador. OPEL Combo C Skåpbil / Kombi

23

Skruva i hjulbultarna. Använd hjulmutterhylsor nr. 17



24

Sänk bilen och arbeta i omvänd ordning, dra åt hjulbultarna. Använd hjulmutterhylsor nr. 17 Använd en momentnyckel. Dra åt den till 110 Nm vridmoment.



25

Ta bort domkrafter och kilarna.



Utbyte: bromsbelägg – OPEL Combo C Skåpbil / Kombi. Tips från AUTODOC:

- Kontrollera bromsvätskenivån i expansionstanken och fyll på vid behov.
- Tryck ner bromspedalen flera gånger utan att starta motorn tills du känner tillräckligt motstånd.

26

Dra åt locket på bromsvätskebehållaren. Stäng motorhuven.

**BRA GJORT!**

**VISA FLER HANDLENINGSGUIDER**

## AUTODOC – HÖGKVALITATIVA OCH BILLIGA BILDELAR PÅ NÄTET

**AUTODOC MOBILAPP: ENORMA ERBJUDANDEN OCH BEKVÄM SHOPPING**

**AUTODOC+**

GET IT ON  
**Google Play**

Download on the  
**App Store**

**Download**

**ETT URMÄRKT UTBUD AV RESERVDELAR FÖR DIN BIL**

**BROMSBELÄGG: ETT BRETT UTBUD**

### **FRISKRIVNINGSKLAUSUL:**

Dokumentet innehåller bara allmänna rekommendationer som kan vara användbara när du ska laga eller byta ut delar. AUTODOC ansvarar ej för eventuella skador, förluster, skador på egendom, eller liknande i samband med reparationen eller utbytet på grund av felaktig användning eller feltolkning av den försedda informationen.

AUTODOC ansvarar ej för möjliga misstag eller osäkerheter i denna guide. Informationen har endast informativt syfte och kan ej ersätta expertrådgivning.

AUTODOC ansvarar ej för felaktig användning eller användning av farlig utrustning, farliga verktyg och farliga bildelar. AUTODOC rekommenderar starkt att du alltid är försiktig och observerar säkerhetsreglerna vid reparation eller utbyte. Kom ihåg: användning av lågkvalitativa bildelar garanterar dig aldrig en tillräcklig säkerhetsnivå ute på vägarna.

© Copyright 2022 – Allt innehåll på denna hemsida, speciellt texter, bilder och grafer, är skyddade av copyright. Alla rättigheter, inklusive kopiering, offentliggörande till tredje part, ändringar och översättningar, ägs av AUTODOC GmbH.