



Byta stötdämpare bak på  
**OPEL COMBO Skåp /  
kombi** – utbytesguide

## EN LIKNANDE VIDEOGUIDE



Denna video visar utbytesproceduren för en liknande bildel på ett annat fordon

### Viktigt!

Den här utbytes proceduren kan göras på följande fordon:

OPEL COMBO Skåp / kombi 1.7 DI 16V, OPEL COMBO Skåp / kombi 1.6, OPEL COMBO Skåp / kombi 1.7 DTI 16V, OPEL COMBO Skåp / kombi 1.4 16V, OPEL COMBO Skåp / kombi 1.3 CDTI 16V, OPEL COMBO Skåp / kombi 1.6 CNG 16V, OPEL COMBO Skåp / kombi 1.7 CDTI 16V

Ordningen kan variera något beroende på bilens utformning.

Denna guide skapades med utgångspunkt i utbytesproceduren för en liknande bildel på: OPEL Meriva A (X03) 1.6 16V (E75)

UTBYTE: STÖTDÄMPARE – OPEL COMBO SKÅP /  
KOMBI. VERKTYG DU KOMMER BEHÖVA:



- Stålbörste
- WD-40 aerosol
- Brake cleaner
- Kopparpasta
- Momentnyckel
- Hylsa nr.E18
- Hylsa nr.E20
- Krafthylsor för fälgar Nr17
- Spärrnyckel
- Svängjärn
- Hydraulisk transmissions domkraft
- Hjulcross

**Köp verktyg**

Utbyte: stötdämpare – OPEL COMBO Skåp / kombi. AUTODOCs experter rekommenderar:

- Båda bakre stötdämpare måste bytas samtidigt.
- Utbytesproceduren är likadan för vänster och höger stötdämpare på bakvagnen.
- Allt arbete bör göras med motorn avstängd.

## UTBYTE: STÖTDÄMPARE – OPEL COMBO SKÅP / KOMBI. REKOMMENDERAD STEGFÖLJD:

**1** Säkra bilen med kilar.

**2** Lossa på hjulmonteringens bultar. Använd hjulmutterhylsor nr. 17



**3** Hög bilens bakre del och säkra fästdelarna.

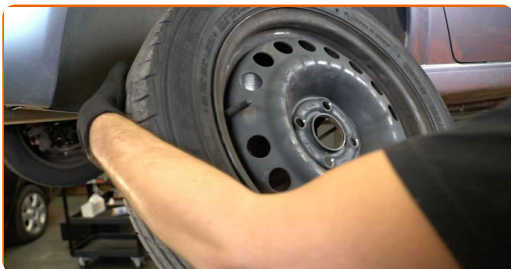
**4** Skruva av hjulbultarna.



Utbyte: stötdämpare – OPEL COMBO Skåp / kombi. Proffsen rekommenderar:

- För att undvika att skada dig, håll upp hjulet när du skruvar loss bultarna.

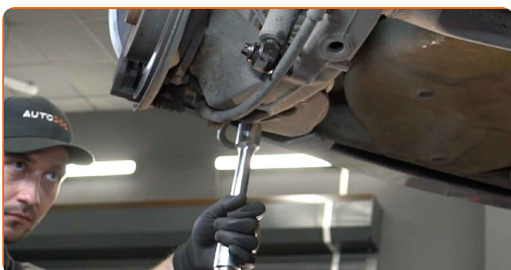
5 Ta bort hjulet.



6 Rengör fästena till stötdämparen. Använd en stålborste. Använd WD-40 aerosol.



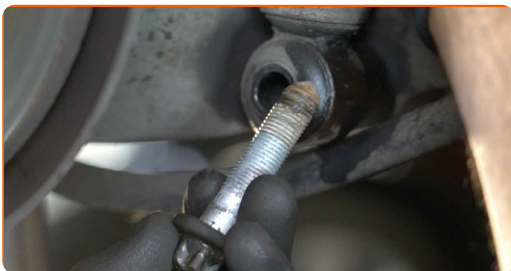
7 Stöd den bakre fjädringsbenet. Använd en hydraulisk domkraft.



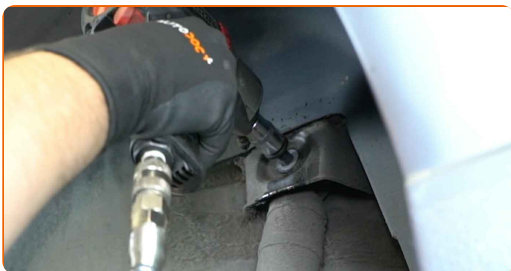
**8** Skruva loss de nedre fästelementen från stötdämparen. Använd hylsnyckel NrE20. Använd en trycknyckel.



**9** Ta bort fixdubben.



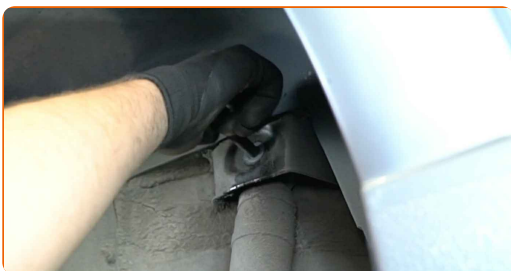
**10** Skruva loss övre fästelementet från stötdämparen. Använd hylsnyckel NrE18. Använd en trycknyckel.



**AUTODOC rekommenderar:**

- Viktigt! Håll i stötdämparen medan du skruvar loss fästbultarna. OPEL COMBO Skåp / kombi

**11** Ta bort fixdubben.



**12** Avlägsna stötdämparen.



**13** Rengör stötdämparnas monteringsfästen. Använd en stålborste. Använd WD-40 aerosol.



Utbyte: stötdämpare – OPEL COMBO Skåp / kombi. Tips från AUTODOCs experter:

- Innan du installerar ny stötdämpare så ska du pumpa den manuellt 3-5 gånger.

**14** Lagg stötdämparen i hjulhuset och dra åt den.



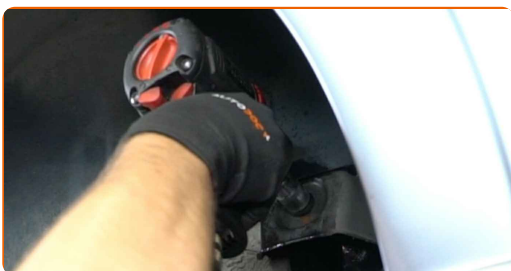
AUTODOC rekommenderar:

- Viktigt! Håll i stötdämparen medan du skruvar fast fästbultarna. OPEL COMBO Skåp / kombi

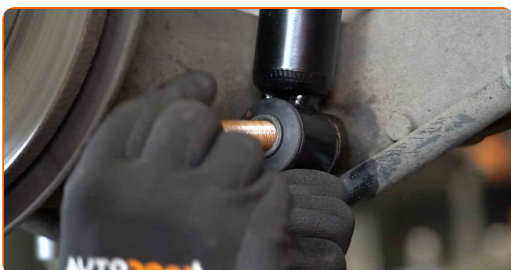
**15** Installer fästningsbulten.



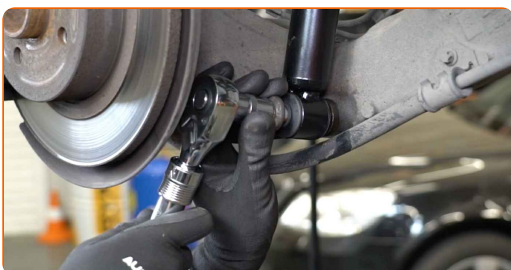
**16** Skruva fast de övre fästningarna till stötdämparen. Använd hylsnyckel NrE18. Använd en spärrnyckel.



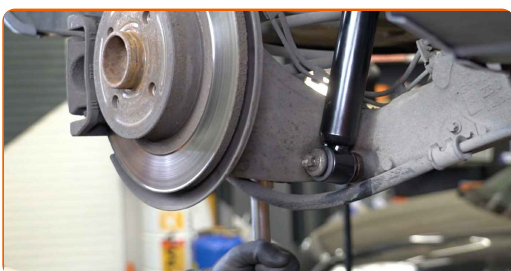
**17** Installer fästningsbulten.



**18** Skruva in de lägre fästningarna för stötdämparen. Använd hylsnyckel NrE20. Använd en spärrnyckel.



**19** Hög den hydrauliska domkraften 10-15 cm.





- 20** Dra åt stötdämparens nedre fästelement. Använd hylsnyckel NrE20. Använd en momentnyckel. Dra åt den till 130 Nm vridmoment.



- 21** Dra åt stötdämparens övre fästen. Använd hylsnyckel NrE18. Använd en momentnyckel. Dra åt den till 90 Nm vridmoment.



- 22** Avlägsna monteringen från nedre bakaxelns balk.



### AUTODOC rekommenderar:

- Utbyte: stötdämpare – OPEL COMBO Skåp / kombi. Sänk växellådslyften mjukt, utan ryckningar, för att undvika att skada komponenter och mekanismer.

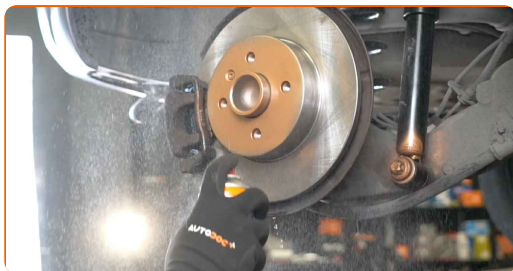
**23** Behandla stötdämparens fästningar. Använd kopparpasta.



**24** Behandla området där bromsskivan kommer i kontakt med hjulfälgen. Använd kopparpasta.



**25** Rengör ytan på bromsskivorna. Använd brake cleaner.



**AUTODOC rekommenderar:**

- Utbyte: stötdämpare – OPEL COMBO Skåp / kombi. Vänta några minuter efter applicering av sprayen.

**26** Installera hjulet.



**AUTODOC rekommenderar:**

- Varning! Håll i hjulet medan du skruvar fast fästbultarna på bilen för att undvika skador. OPEL COMBO Skåp / kombi

**27**

Skruva i hjulbultarna. Använd hjulmutterhylsor nr. 17



**28**

Sänk bilen och arbeta i omvänd ordning, dra åt hjulbultarna. Använd hjulmutterhylsor nr. 17 Använd en momentnyckel. Dra åt den till 110 Nm vridmoment.



**29**

Ta bort domkrafter och kilarna.



**BRA GJORT!** 

**VISA FLER HANDLEDNINGSGUIDER**

# AUTODOC – HÖGKVALITATIVA OCH BILLIGA BILDELAR PÅ NÄTET

**AUTODOC MOBILAPP: ENORMA ERBJUDANDEN OCH BEKVÄM SHOPPING**

**ETT URMÄRKT UTBUD AV RESERVDELAR FÖR DIN BIL**

**STÖTDÄMPARE: ETT BRETT UTBUD**

## **FRISKRIVNINGSKLAUSUL:**

Dokumentet innehåller bara allmänna rekommendationer som kan vara användbara när du ska laga eller byta ut delar. AUTODOC ansvarar ej för eventuella skador, förluster, skador på egendom, eller liknande i samband med reparationen eller utbytet på grund av felaktig användning eller feltolkning av den försedda informationen.

AUTODOC ansvarar ej för möjliga misstag eller osäkerheter i denna guide. Informationen har endast informativt syfte och kan ej ersätta expertrådgivning.

AUTODOC ansvarar ej för felaktig användning eller användning av farlig utrustning, farliga verktyg och farliga bildelar. AUTODOC rekommenderar starkt att du alltid är försiktig och observerar säkerhetsreglerna vid reparation eller utbyte. Kom ihåg: användning av lågkvalitativa bildelar garanterar dig aldrig en tillräcklig säkerhetsnivå ute på vägarna.

© Copyright 2023 – Allt innehåll på denna hemsida, speciellt texter, bilder och grafer, är skyddade av copyright. Alla rättigheter, inklusive kopiering, offentliggörande till tredje part, ändringar och översättningar, ägs av AUTODOC SE.