



Byta bromsbelägg fram  
på **OPEL Corsa C Skåpbil**  
**(X01)** – utbytesguide

## EN LIKNANDE VIDEOGUIDE



Denna video visar utbytesproceduren för en liknande bildel på ett annat fordon

### Viktigt!

Den här utbytesproceduren kan göras på följande fordon:

OPEL Corsa C Skåpbil (X01) 1.2 16V (F08, W5L), OPEL Corsa C Skåpbil (X01) 1.7 DI 16V (F08, W5L), OPEL Corsa C Skåpbil (X01) 1.7 DTI 16V (F08, W5L), OPEL Corsa C Skåpbil (X01) 1.3 CDTI 16V (F08, W5L), OPEL Corsa C Skåpbil (X01) 1.2 (F08, W5L), OPEL Corsa C Skåpbil (X01) 1.4 (W5L, F08)

Ordningen kan variera något beroende på bilens utformning.

Denna guide skapades med utgångspunkt i utbytesproceduren för en liknande bildel på: OPEL Corsa C Hatchback (X01) 1.3 CDTI (F08, F68)

UTBYTE: BROMSBELÄGG – OPEL CORSA C SKÅPBIL  
(X01). VERKTYG DU BEHÖVER:



- Stålbörste
- WD-40 aerosol
- Brake cleaner
- Anti gnissel pasta
- Kopparpasta
- Hylsa nr.12
- Krafthylsor för fälgar Nr17
- Bromskolvsverktyg
- Spärnnyckel
- Momentnyckel
- Kofot
- Hjulcross

**Köp verktyg**

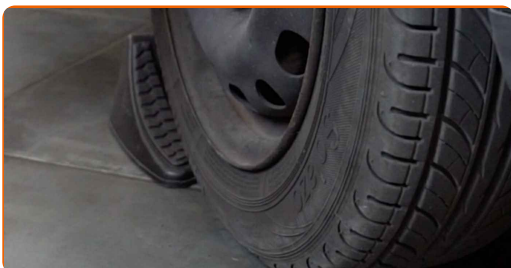
Utbyte: bromsbelägg – OPEL Corsa C Skåpbil (X01). Tips:

- Byt ut bromsbeläggen för båda axlarna samtidigt. Dettra förser effektivare inbromsning.
- Tillvägagångs sättet är det samma för alla bromsklossar på samma axel.
- Allt arbete bör göras med motorn avstängd.

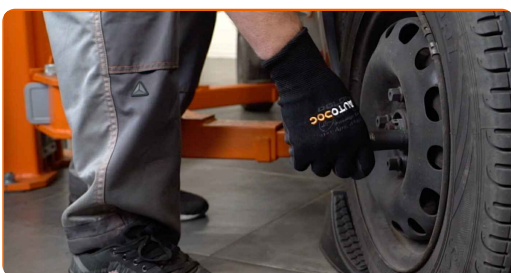
**UTBYTE: BROMSBELÄGG – OPEL CORSA C SKÅPBIL (X01).  
REKOMMENDERAD STEGFÖLJD:**

**1** Öppna motorhuven. Skruva av bromsvätske reservoarens lock.

**2** Säkra bilen med kilar.



**3** Lossa på hjulmonteringens bultar. Använd hjulmutterhylsor nr. 17



**4** Hög bilens främre del och säkra fästdelarna.

5

Skruva av hjulbultarna.



Utbyte: bromsbelägg – OPEL Corsa C Skåpbil (X01). AUTODOCs experter rekommenderar:

- För att undvika att skada dig, håll upp hjulet när du skruvar loss bultarna.

6

Ta bort hjulet.



7

Rengör bultarna till bromsoket. Använd en stålborste. Använd WD-40 aerosol.



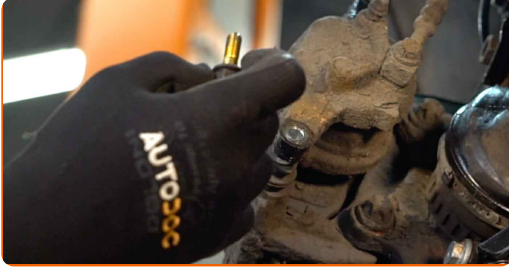
8

Sära på bromsbeläggen. Använd en kofot.



9

Skruva loss bromsokets fästelement. Använd hylsnyckel Nr12. Använd en spärrnyckel.



10

Avlägsna bromsoket.



### Utbyte: bromsbelägg – OPEL Corsa C Skåpbil (X01). AUTODOC rekommenderar:

- Knyt fast bromsoket till fjädringen eller karossen med hjälp av kablar, trådar eller rep utan att koppla ifrån bromsslängen för att förhindra tryckfall i bromssystemet.
- Se till att bromsoket inte hänger på bromsslängen.
- Trycka inte på bromspedalen efter du har avlägsnat bromsoket. Då kan kolven falla ut ur bromscylindern och bromsvätska och tryckförluster kan inträffa vilket förstör hela systemet.
- Kontrollera bromsokets bultar, styrpinnar och dammasker. Rengör dessa och byt ut om nödvändigt.

11

Ta bort bromsbelägen.

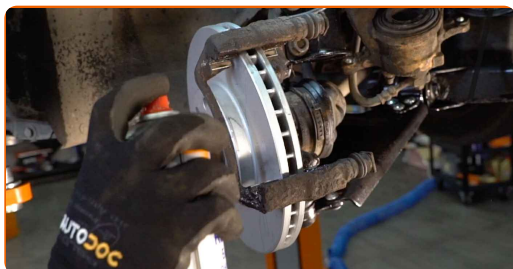


Utbyte: bromsbelägg – OPEL Corsa C Skåpbil (X01). Tips från AUTODOC:

- Mät bromsskivans tjocklek. Den måste alltid bytas ut när den nått sin slitgräns som anges av tillverkaren.

12

Rengör bromsokets anordning från smuts och damm. Använd en stålborste. Använd brake cleaner.



AUTODOC rekommenderar:

- Utbyte: bromsbelägg – OPEL Corsa C Skåpbil (X01). Vänta några minuter efter applicering av sprayen.

13

Behandla bromsokets kolv. Använd brake cleaner.

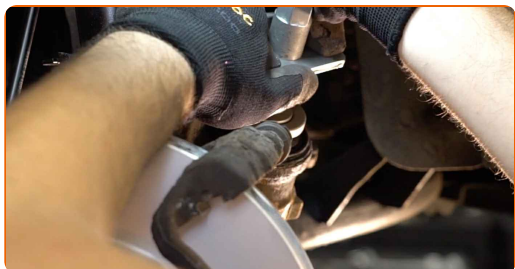


Utbyte: bromsbelägg – OPEL Corsa C Skåpbil (X01). Tips från AUTODOCs experter:

- Vänta ett par minuter efter att du använt aerosolen.

14

Tryck in bromsokskolven. Använd bromskolvsvrktyg.



15

Behandla bromsklossarna på området där ytan kommer i kontakt med bromsokets konsol. Använd anti gnissel pasta.



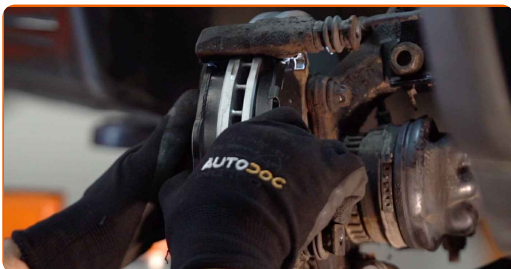


Utbyte: bromsbelägg – OPEL Corsa C Skåpbil (X01). Proffsen rekommenderar:

- Kontrollera att skivans ytor är rena innan du installerar beläggen.

16

Installera nya bromsbelägg.

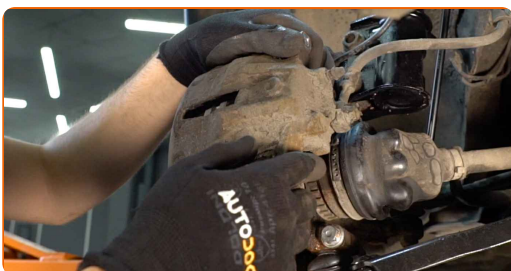


Utbyte: bromsbelägg – OPEL Corsa C Skåpbil (X01). AUTODOC rekommenderar:

- Se till att beläggen är installerade med fodringen vänd mot skivan.

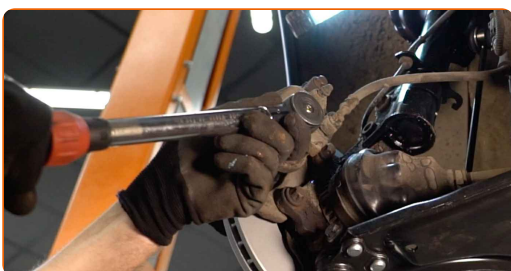
17

Installera bromsoket och justera den.



18

Dra åt fästelementen till bromsoket. Använd hylsnyckel Nr12. Använd en momentnyckel. Dra åt den till 27 Nm vridmoment.



**AUTODOC rekommenderar:**

- OPEL Corsa C Skåpbil (X01) – Tryck ned bromspedalen flera gånger med motorn avstängd tills du känner att ett motstånd byggs upp.

19

Behandla området där bromsskivan kommer i kontakt med hjulfälgen. Använd kopparpasta.



20

Rengör ytan på bromsskivorna. Använd brake cleaner.



**Utbyte: bromsbelägg – OPEL Corsa C Skåpbil (X01). Tips:**

- Vänta ett par minuter efter att du använt aerosolen.

21

Installera hjulet.

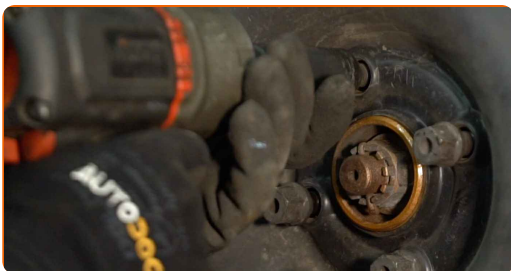


Utbyte: bromsbelägg – OPEL Corsa C Skåpbil (X01). AUTODOCs experter rekommenderar:

- Håll upp hjulet när du skruvar i bultarna, för att undvika att du skadar dig.

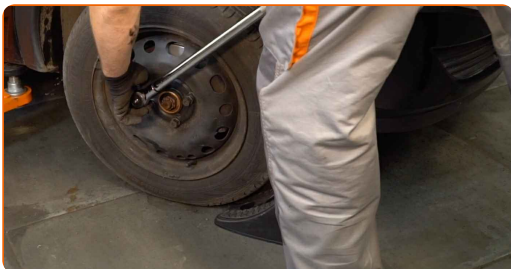
22

Skruva i hjulbultarna. Använd hjulmutterhylsor nr. 17



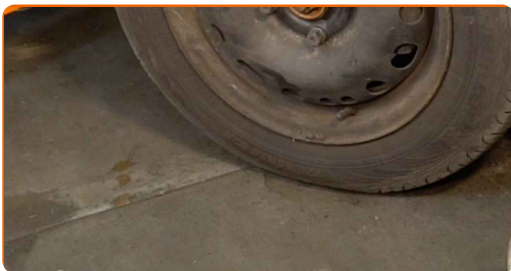
23

Sänk bilen och arbeta i omvänd ordning, dra åt hjulbultarna. Använd en momentnyckel. Dra åt den till 110 Nm vridmoment.



24

Ta bort domkrafter och kilarna.

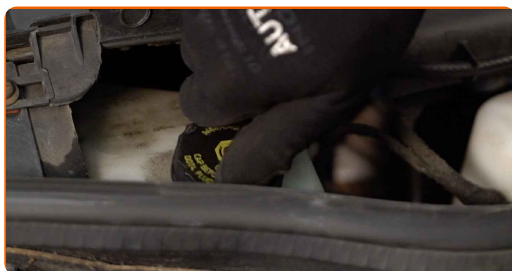


AUTODOC rekommenderar:

- Viktigt! Utbyte: bromsbelägg – OPEL Corsa C Skåpbil (X01). Kontrollera bromsvätskenivån i tanken och fyll på vid behov.

25

Dra åt locket på bromsvätskebehållaren.



### AUTODOC rekommenderar:

- OPEL Corsa C Skåpbil (X01) – Tryck ned bromspedalen flera gånger med motorn avstängd tills du känner att ett motstånd byggs upp.

26

Stäng motorhuven.

Utbyte: bromsbelägg – OPEL Corsa C Skåpbil (X01). Tips från AUTODOC:

- Sakta ned försiktigt de första 150-200 km efter du har bytt ut dina bromsbelägg. Undvik plötsliga skarpa inbromsningar.

**BRA GJORT!** 

**VISA FLER HANDELDNINGSGUIDER**

## AUTODOC – HÖGKVALITATIVA OCH BILLIGA BILDELAR PÅ NÄTET

AUTODOC MOBILAPP: ENORMA ERBJUDANDEN OCH BEKVÄM  
SHOPPING

**ETT URMÄRKT UTBUD AV RESERVDELAR FÖR DIN BIL**

**BROMSBELÄGG: ETT BRETT UTBUD**

### FRISKRIVNINGSKLAUSUL:

Dokumentet innehåller bara allmänna rekommendationer som kan vara användbara när du ska laga eller byta ut delar. AUTODOC ansvarar ej för eventuella skador, förluster, skador på egendom, eller liknande i samband med reparationen eller utbytet på grund av felaktig användning eller feltolkning av den försedda informationen.

AUTODOC ansvarar ej för möjliga misstag eller osäkerheter i denna guide. Informationen har endast informativt syfte och kan ej ersätta expertrådgivning.

AUTODOC ansvarar ej för felaktig användning eller användning av farlig utrustning, farliga verktyg och farliga bildelar. AUTODOC rekommenderar starkt att du alltid är försiktig och observerar säkerhetsreglerna vid reparation eller utbyte. Kom ihåg: användning av lågkvalitativa bildelar garanterar dig aldrig en tillräcklig säkerhetsnivå ute på vägarna.

© Copyright 2022 – Allt innehåll på denna hemsida, speciellt texter, bilder och grafer, är skyddade av copyright. Alla rättigheter, inklusive kopiering, offentliggörande till tredje part, ändringar och översättningar, ägs av AUTODOC GmbH.