



Byta
krängningshämmarbussning
fram på **OPEL KADETT C**
– utbytesguide

EN LIKNANDE VIDEOGUIDE



Denna video visar utbytesproceduren för en liknande bildel på ett annat fordon

Viktigt!

Den här utbytesproceduren kan göras på följande fordon:

OPEL KADETT C 1.2, OPEL KADETT C 1.2 S

Ordningen kan variera något beroende på bilens utformning.

Denna guide skapades med utgångspunkt i utbytesproceduren för en liknande bildel på: OPEL Astra G CC (T98) 1.2 16V (F08, F48)

UTBYTE: KRÄNGNINGSHÄMMARBUSSNING – OPEL
KADETT C. VERKTYG DU KOMMER BEHÖVA:



- Stålbörste
- WD-40 aerosol
- Skiftnyckel Nr13
- Hylsa nr.E12
- Krafthylsor för fälgar Nr17
- Momentnyckel
- Kofot
- Hjulcross

Köp verktyg

Utbyte: krängningshämmarbusning – OPEL KADETT C. AUTODOC rekommenderar:

- Båda stabiliseringsbusningarna bör bytas ut samtidigt.
- Förfarandet för att byta ut höger och vänster stabiliseringsbusningar är densamma.
- Allt arbete bör göras med motorn avstängd.

UTBYTE: KRÄNGNINGSHÄMMARBUSSNING – OPEL KADETT C. TA FÖLJANDE STEG:

1

Säkra bilen med kilar.



2

Lossa på hjulmonteringens bultar. Använd hjulmutterhylsor nr. 17

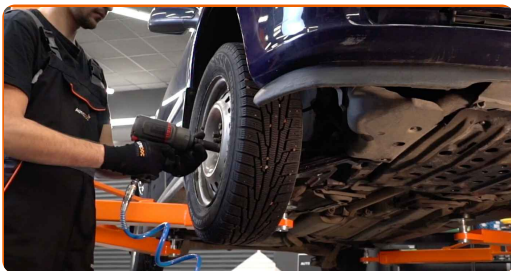


3

Höj bilens främre del och säkra fästdelarna.

4

Skruva av hjulbultarna.



Utbyte: krängningshämmarbussning – OPEL KADETT C. Tips:

- För att undvika att skada dig, håll upp hjulet när du skruvar loss bultarna.

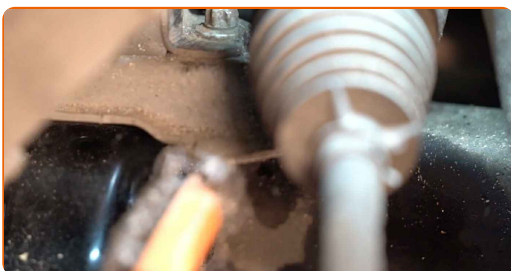
5

Ta bort hjulet.



6

Rengör fästningarna på stabiliseringsbussningarnas konsol. Använd en stålborste. Använd WD-40 aerosol.



7

Skruva loss fästningarna på stabiliseringsbussningarnas konsol. Använd kombinyckel Nr 13.



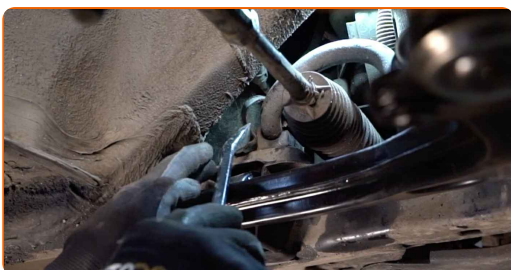
8

Ta bort fästbultarna (2 delar).



9

Ta bort stabiliseringsbussningarnas konsol. Använd en kofot.



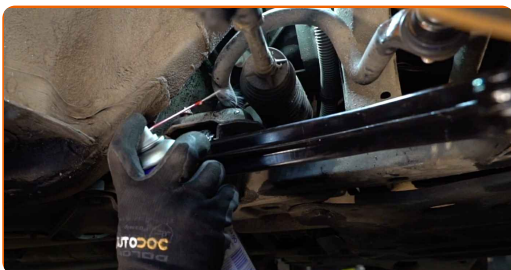
10

Ta bort stabiliseringsbussningarna.



11

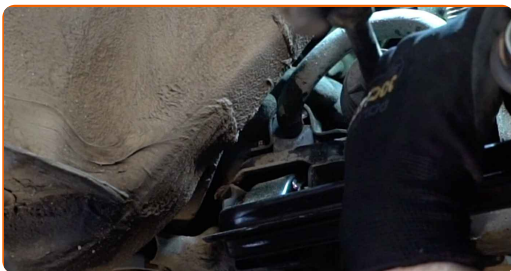
Rengör monteringsytan för stabiliseringsbussningarna. Använd WD-40 aerosol.



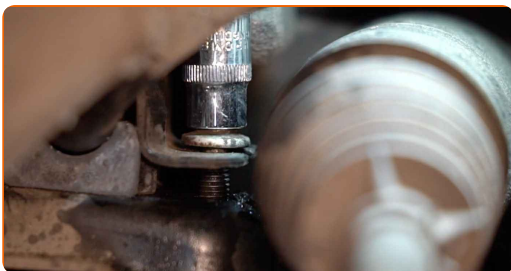
12 Montera de nya stabiliseringsbussningarna.



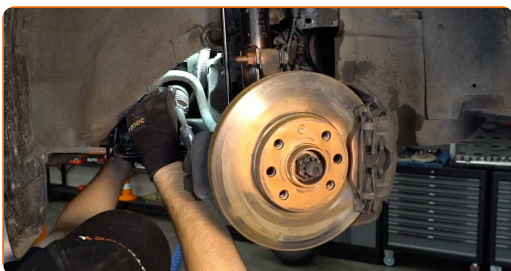
13 Montera stabiliseringsbussningarnas konsol.



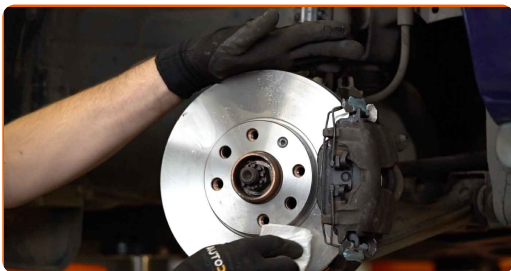
14 Montera fästningsbolten (2 delar).



15 Skruva fast fästningarna för stabiliseringsbussningarnas konsol. Använd hylsnyckel NrE12. Använd en momentnyckel. Dra åt den till 35 Nm vridmoment.



16 Rengör fälgens monteringsäte. Använd en stålborste.



17

Behandla området där bromsskivan kommer i kontakt med hjulfälgen. Använd kopparpasta.



18

Installera hjulet.



AUTODOC rekommenderar:

- Viktigt! Håll i hjulet när du skruvar fast fästbultarna. OPEL KADETT C

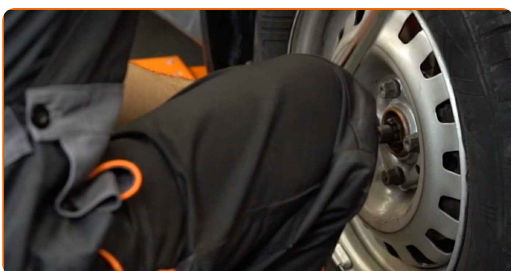
19

Skruva i hjulbultarna. Använd hjulmutterhylsor nr. 17



20

Sänk bilen och arbeta i omvänd ordning, dra åt hjulbultarna. Använd en momentnyckel. Dra åt den till 110 Nm vridmoment.



21

Ta bort domkrafter och kilarna.



BRA GJORT! 

VISA FLER HANDLEDNINGSGUIDER

AUTODOC – HÖGKVALITATIVA OCH BILLIGA BILDELAR PÅ NÄTET

AUTODOC MOBILAPP: ENORMA ERBJUDANDEN OCH BEKVÄM SHOPPING

ETT URMÄRKT UTBUD AV RESERVDELAR FÖR DIN BIL

KRÄNGNINGSHÄMMARBUSSNING: ETT BRETT UTBUD

FRISKRIVNINGSKLAUSUL:

Dokumentet innehåller bara allmänna rekommendationer som kan vara användbara när du ska laga eller byta ut delar. AUTODOC ansvarar ej för eventuella skador, förluster, skador på egendom, eller liknande i samband med reparationen eller utbytet på grund av felaktig användning eller feltolkning av den försedda informationen.

AUTODOC ansvarar ej för möjliga misstag eller osäkerheter i denna guide. Informationen har endast informativt syfte och kan ej ersätta expertrådgivning.

AUTODOC ansvarar ej för felaktig användning eller användning av farlig utrustning, farliga verktyg och farliga bildelar. AUTODOC rekommenderar starkt att du alltid är försiktig och observerar säkerhetsreglerna vid reparation eller utbyte. Kom ihåg: användning av lågkvalitativa bildelar garanterar dig aldrig en tillräcklig säkerhetsnivå ute på vägarna.

© Copyright 2023 – Allt innehåll på denna hemsida, speciellt texter, bilder och grafer, är skyddade av copyright. Alla rättigheter, inklusive kopiering, offentliggörande till tredje part, ändringar och översättningar, ägs av AUTODOC SE.