



Byta bromsbelägg fram  
på **OPEL Meriva B (S10)** –  
utbytesguide

## EN LIKNANDE VIDEOGUIDE



Denna video visar utbytesproceduren för en liknande bildel på ett annat fordon

### Viktigt!

Den här utbytesproceduren kan göras på följande fordon:

OPEL Meriva B (S10) 1.4 LPG (75), OPEL Meriva B (S10) 1.4 (75), OPEL Meriva B (S10) 1.4, OPEL Meriva B (S10) 1.7 CDTI (75), OPEL Meriva B (S10) 1.3 CDTI (75), OPEL Meriva B (S10) 1.6 CDTI (75), OPEL Meriva B (S10) 1.6 CDTi (75)

Ordningen kan variera något beroende på bilens utformning.

Denna guide skapades med utgångspunkt i utbytesproceduren för en liknande bildel på: OPEL ZAFIRA B (A05) 1.8 (M75)

**UTBYTE: BROMSBELÄGG – OPEL MERIVA B (S10).  
LISTA ÖVER VERKTYG DU KOMMER BEHÖVA:**



- Stålbörste
- Brake cleaner
- Anti gnissel pasta
- Kopparpasta
- Insex bit Nr. H7.
- Krafthylsor för fälgar Nr17
- Bromskolvsverktyg
- Spärrnyckel
- Momentnyckel
- Kofot
- Hjulklöss

**Köp verktyg**

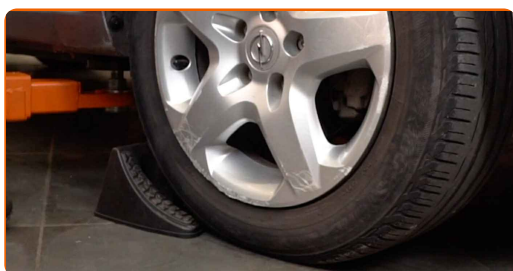
Utbyte: bromsbelägg – OPEL Meriva B (S10). AUTODOC rekommenderar:

- Byt ut bromsbeläggen för båda axlarna samtidigt. Detta förser effektivare inbromsning.
- Tillvägagångs sättet är det samma för alla bromsklossar på samma axel.
- Allt arbete bör göras med motorn avstängd.

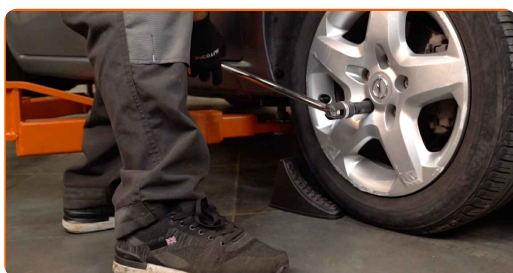
## UTBYTE: BROMSBELÄGG – OPEL MERIVA B (S10). TA FÖLJANDE STEG:

**1** Öppna motorhuven. Skruva av bromsvätske reservoarens lock.

**2** Säkra bilen med kilar.



**3** Lossa på hjulmonteringens bultar. Använd hjulmutterhylsor nr. 17



**4** Hög bilens främre del och säkra fästdelarna.

5

Skruva av hjulbultarna.



Utbyte: bromsbelägg – OPEL Meriva B (S10). Tips:

- För att undvika att skada dig, håll upp hjulet när du skruvar loss bultarna.

6

Ta bort hjulet.



7

Ta bort dammskyddskåporna från bromsokets styrstift. Använd en kofot.



8

Skruva loss bromsokets fästelement. Använd HEX Nr. H7. Använd en spärnyckel.



9

Sära på bromsbeläggen. Använd en kofot.



10

Dra åt sidan bromsskyddsfjädern. Använd en kofot.



11

Avlägsna bromsoket.

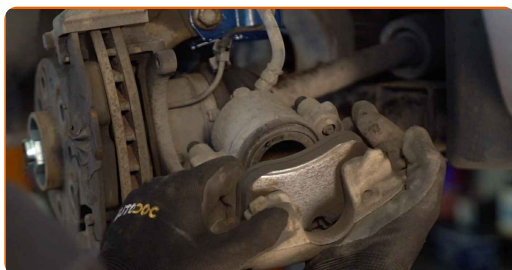


### Utbyte: bromsbelägg – OPEL Meriva B (S10). AUTODOCs experter rekommenderar:

- Knyt fast bromsoket till fjädringen eller karossen med hjälp av kablar, trådar eller rep utan att koppla ifrån bromsslangen för att förhindra tryckfall i bromssystemet.
- Se till att bromsoket inte hänger på bromsslangen.
- Trycka inte på bromspedalen efter du har avlägsnat bromsoket. Då kan kolven falla ut ur bromscylindern och bromsvätska och tryckförluster kan inträffa vilket förstör hela systemet.
- Kontrollera bromsokets bultar, styrpinnar och dammsker. Rengör dessa och byt ut om nödvändigt.

12

Ta bort bromsbeläggen.



### Utbyte: bromsbelägg – OPEL Meriva B (S10). Tips från AUTODOC:

- Mät bromsskivans tjocklek. Den måste alltid bytas ut när den nått sin slitgräns som anges av tillverkaren.

13

Rengör bromsokets anordning från smuts och damm. Använd en stålborste. Använd brake cleaner.



### AUTODOC rekommenderar:

- Utbyte: bromsbelägg – OPEL Meriva B (S10). Vänta några minuter efter applicering av sprayen.

14

Behandla bromsokets kolv. Använd brake cleaner.

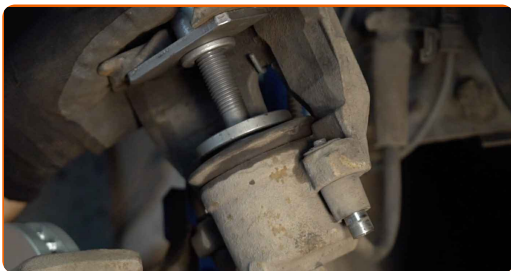


### Utbyte: bromsbelägg – OPEL Meriva B (S10). Tips:

- Vänta ett par minuter efter att du använt aerosolen.



**15** Tryck in bromsokskolven. Använd bromskolvsvrktyg.



**16** Behandla bromsklossarna på området där ytan kommer i kontakt med bromsokets konsol. Använd anti gnissel pasta.



Utbyte: bromsbelägg – OPEL Meriva B (S10). Proffsen rekommenderar:

- Kontrollera att skivans ytor är rena innan du installerar beläggen.

**17** Installera nya bromsbelägg.

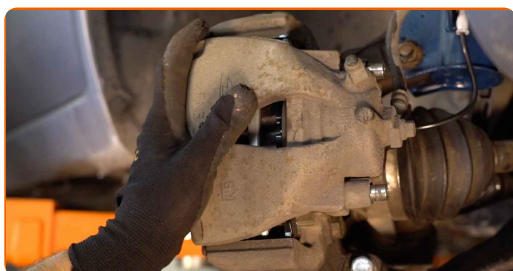


Utbyte: bromsbelägg – OPEL Meriva B (S10). Tips från AUTODOCs experter:

- Se till att beläggen är installerade med fodringen vänd mot skivan.

18

Installera bromsoket och justera den. Använd HEX Nr. H7. Använd en momentnyckel. Dra åt den till 28 Nm vridmoment.

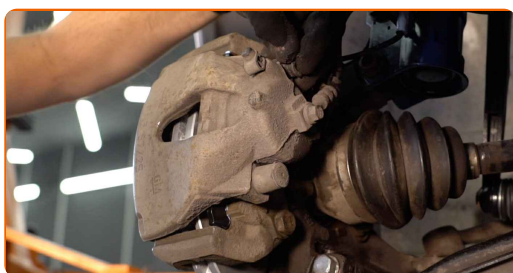


AUTODOC rekommenderar:

- OPEL Meriva B (S10) – Tryck ned bromspedalen flera gånger tills den känns fast, utan att starta motorn.

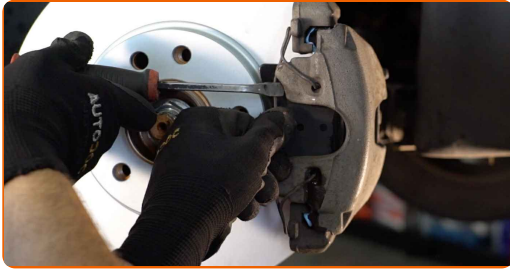
19

Installera dammskyddskåporna på bromsokets styrstift.



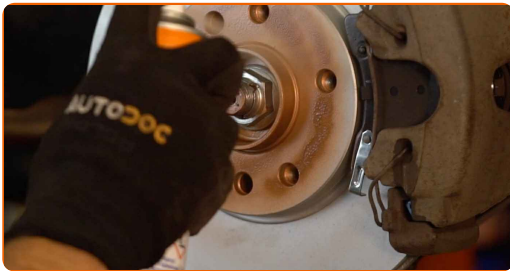
20

Sätt tillbaka bromsskyddsfjäders till original positionen. Använd en kofot.



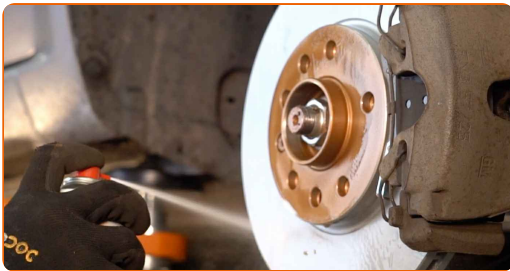
21

Behandla området där bromsskivan kommer i kontakt med hjulfälgen. Använd kopparpasta.



22

Rengör ytan på bromsskivorna. Använd brake cleaner.



Utbyte: bromsbelägg – OPEL Meriva B (S10). AUTODOC rekommenderar:

- Vänta ett par minuter efter att du använt aerosolen.

23

Installera hjulet.



Utbyte: bromsbelägg – OPEL Meriva B (S10). AUTODOCs experter rekommenderar:

- Håll upp hjulet när du skruvar i bultarna, för att undvika att du skadar dig.

24

Skruva i hjulbultarna. Använd hjulmutterhylsor nr. 17



25

Sänk bilen och arbeta i omvänd ordning, dra åt hjulbultarna. Använd en momentnyckel. Dra åt den till 110 Nm vridmoment.



AUTODOC rekommenderar:

- Viktigt! Utbyte: bromsbelägg – OPEL Meriva B (S10). Kontrollera bromsvätskenivån i tanken och fyll på vid behov.

26

Dra åt locket på bromsvätskebehållaren. Stäng motorhuven.

27

Ta bort domkrafter och kilarna.



Utbyte: bromsbelägg – OPEL Meriva B (S10). Tips:

- Sakta ned försiktigt de första 150-200 km efter du har bytt ut dina bromsbelägg. Undvik plötsliga skarpa inbromsningar.

**BRA GJORT!** **VISA FLER HANDLENINGSGUIDER**

## AUTODOC – HÖGKVALITATIVA OCH BILLIGA BILDELAR PÅ NÄTET

**AUTODOC MOBILAPP: ENORMA ERBJUDANDEN OCH BEKVÄM SHOPPING**

**ETT URMÄRKT UTBUD AV RESERVDELAR FÖR DIN BIL**

**BROMSBELÄGG: ETT BRETT UTBUD**

### **ⓘ FRISKRIVNINGSKLAUSUL:**

Dokumentet innehåller bara allmänna rekommendationer som kan vara användbara när du ska laga eller byta ut delar. AUTODOC ansvarar ej för eventuella skador, förluster, skador på egendom, eller liknande i samband med reparationen eller utbytet på grund av felaktig användning eller feltolkning av den försedda informationen.

AUTODOC ansvarar ej för möjliga misstag eller osäkerheter i denna guide. Informationen har endast informativt syfte och kan ej ersätta expertrådgivning.

AUTODOC ansvarar ej för felaktig användning eller användning av farlig utrustning, farliga verktyg och farliga bildelar. AUTODOC rekommenderar starkt att du alltid är försiktig och observerar säkerhetsreglerna vid reparation eller utbyte. Kom ihåg: användning av lågkvalitativa bildelar garanterar dig aldrig en tillräcklig säkerhetsnivå ute på vägarna.

© Copyright 2023 – Allt innehåll på denna hemsida, speciellt texter, bilder och grafer, är skyddade av copyright. Alla rättigheter, inklusive kopiering, offentliggörande till tredje part, ändringar och översättningar, ägs av AUTODOC SE.