



Byta bromsskivor fram på  
**OPEL Vectra A CC (J89)**  
– utbytesguide

## EN LIKNANDE VIDEOGUIDE



Denna video visar utbytesproceduren för en liknande bildel på ett annat fordon

### **Viktigt!**

Den här utbytes proceduren kan göras på följande fordon:

OPEL Vectra A CC (J89) 1.6 i (F68, M68), OPEL Vectra A CC (J89) 1.6 i Cat (F68, M68), OPEL Vectra A CC (J89) 1.6 S, OPEL Vectra A CC (J89) 1.8 S (F68, M68), OPEL Vectra A CC (J89) 1.7 TD (F68, M68), OPEL Vectra A CC (J89) 1.7 D (F68, M68), OPEL Vectra A CC (J89) 1.8 i Cat (F68, M68), OPEL Vectra A CC (J89) 1.8 i (F68, M68), OPEL Vectra A CC (J89) 1.4 S (F68, M68), OPEL Vectra A CC (J89) 1.6 (F68, M68)

Ordningen kan variera något beroende på bilens utformning.

Denna guide skapades med utgångspunkt i utbytesproceduren för en liknande bildel på: OPEL Corsa B Hatchback (S93) 1.4 i (F08, F68, M68)

UTBYT: BROMSSKIVOR – OPEL VECTRA A CC (J89).  
VERKTYG DU BEHÖVER:



- Stålbörste
- Rengöringsborste i nylon
- WD-40 aerosol
- Brake cleaner
- Anti gnissel pasta
- Värmebeständigt keramiskt fett
- Momentnyckel
- Insex bit Nr. H7
- Insex bit Nr. H10
- Krafthylsor för fälgar Nr17
- Spärnyckel
- Svängjärn
- Stjärnskruvmejsel
- Gummiklubba
- Slagmejsel
- Bromskolvsverktyg
- Kofot
- Hjulklöss

Köp verktyg

**AUTODOC rekommenderar:**

- Byt ut bromsskivorna på din OPEL Vectra A CC (J89) bil för båda axlarna. Detta kommer ge dig en jämn bromseffekt vid inbromsning.
- Tillvägagångssättet är det samma för byte av bromsskivor på samma axel.
- Byt alltid ut bromsbeläggen när du byter ut bromsskivorna.
- Notera: allt arbete med bilen – OPEL Vectra A CC (J89) – bör göras medan motorn är avstängd.

**GENOMFÖR UTBYTET I FÖLJANDE ORDNING:**

**1** Öppna motorhuven.

**2** Skruva av bromsvätske reservoarens lock.

**3** Säkra bilen med kilar.

**4** Lossa på hjulmonteringens bultar. Använd hjulmutterhylsor nr. 17



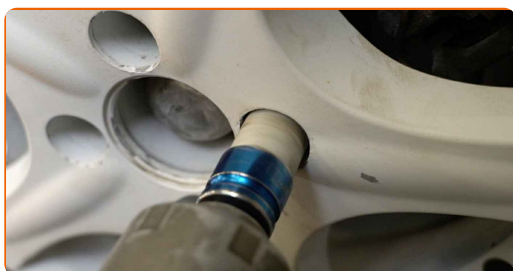
**5** Hissa upp bilen.

Utbyte: bromsskivor – OPEL Vectra A CC (J89). Tips från AUTODOCs experter:

- Om du använder dig av en domkraft bör du se till att den vilar på en plan yta utan ojämnheter.
- Var noga med att dessutom säkra bilen med pallbockar.

6

Skruva av hjulbultarna.



AUTODOC rekommenderar:

- Varning! Håll i hjulet medan du skruvar loss fästbultarna för att undvika skador.  
OPEL Vectra A CC (J89)

7

Ta bort hjulet.



**8** Koppla av bromsokets fjäder. Använd en kofot.



**9** Sära på bromsbeläggen. Använd en kofot.



**10** Ta bort dammskyddskåporna från bromsokets styrstift. Använd en kofot.



**11** Skruva loss bromsokets fästelement. Använd HEX Nr. H7. Använd en spärrnyckel.



12

Avlägsna bromsoket.



Utbyte: bromsskivor – OPEL Vectra A CC (J89). Proffsen rekommenderar:

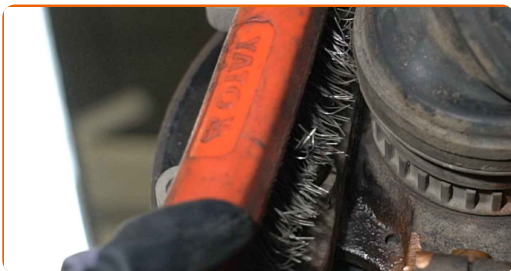
- Knyt fast bromsoket till fjädringen eller karossen med hjälp av kablar, trådar eller rep utan att koppla ifrån bromsslangen för att förhindra tryckfall i bromssystemet.
- Se till att bromsoket inte hänger på bromsslangen.
- Trycka inte på bromspedalen efter du har avlägsnat bromsoket. Då kan kolven falla ut ur bromscylindern och bromsvätska och tryckförluster kan inträffa vilket förstör hela systemet.

13

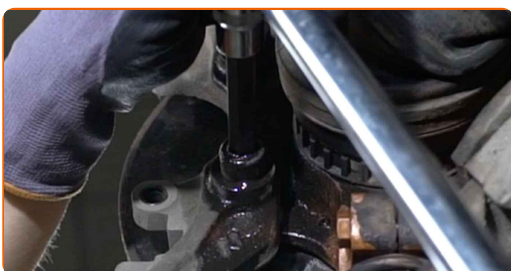
Ta bort bromsbeläggen.



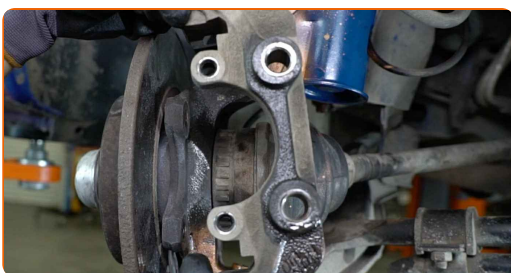
**14** Rengör bultarna till bromsoket. Använd en stålborste. Använd WD-40 aerosol.



**15** Skruva loss fästelementen från bromsokets anordning. Använd HEX Nr. H10. Använd en spärrnyckel. Använd en trycknyckel.



**16** Avlägsna bromsokets anordning.



**17** Skruva loss bromsskivans fästelement. Använd en Phillips skruvmejsel. Använd en slagskruvmejsel.





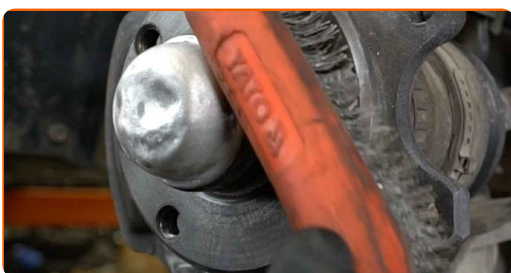
**18** Avlägsna bromsskivan.



Utbyte: bromsskivor – OPEL Vectra A CC (J89). Tips från AUTODOC:

- Använd en gummihammare ifall det behövs.

**19** Rengör navet. Använd en stålborste. Behandla kontaktytan. Använd värmebeständigt keramiskt fett.



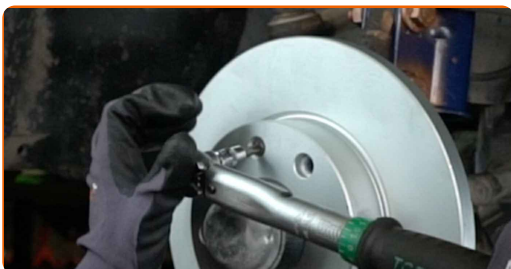
**20** Installera bromsskivan.



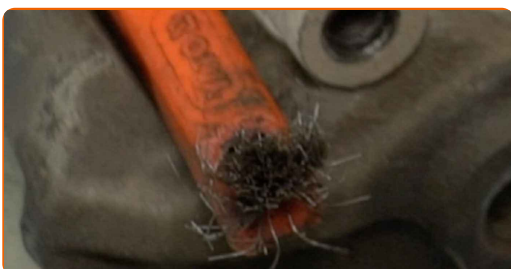
**21** Skruva i bromsskivans fäste. Använd en Phillips skruvmejsel.



- 22** Dra åt bromsskivans fästelement. Använd en Phillips skruvmejsel. Använd en momentnyckel. Dra åt den till 7 Nm vridmoment.



- 23** Rengör bromsokets anordning från smuts och damm. Använd en stålborste. Använd brake cleaner.



### AUTODOC rekommenderar:

- Utbyte: bromsskivor – OPEL Vectra A CC (J89). Vänta några minuter efter applicering av sprayen.

- 24** Installera bromsokets anordning.



**25** Dra åt bromsokets anordning. Använd HEX Nr. H10. Använd en momentnyckel. Dra åt den till 95 Nm vridmoment.



**26** Behandla bromsokets kolv. Använd en rengöringsborste i nylon. Använd brake cleaner.



**AUTODOC rekommenderar:**

- Vänta ett par minuter efter att du använt aerosolen.

**27** Tryck in bromsokskolven. Använd bromskolvswerktyg.



**AUTODOC rekommenderar:**

- Kontrollera bromsokets bultar, styrpinnar och dammasker. Rengör dessa och byt ut om nödvändigt.

- 28** Behandla bromsklossarna på området där ytan kommer i kontakt med bromsokets konsol. Använd anti gnissel pasta.



Utbyte: bromsskivor – OPEL Vectra A CC (J89). AUTODOCs experter rekommenderar:

- Kontrollera att skivans ytor är rena innan du installerar beläggen.

- 29** Installera bromsbeläggen.



- 30** Installera bromsoket och justera den. Använd HEX Nr. H7. Använd en momentnyckel. Dra åt den till 30 Nm vridmoment.



**31** Installera dammskyddskåporna på bromsokets styrstift.



**32** Installera bromsokets spärrfjäder. Använd en kofot.



**33** Rengör fälgens monteringsäte. Använd en stålborste.



**34** Behandla området där bromsskivan kommer i kontakt med hjulfälgen. Använd värmebeständigt keramiskt fett.



**35** Rengör ytan på bromsskivorna. Använd brake cleaner.



**AUTODOC rekommenderar:**

- Vänta ett par minuter efter att du använt aerosolen.

**36**

Installera hjulet.



**AUTODOC rekommenderar:**

- Varning! Håll i hjulet medan du skruvar fast fästbultarna på bilen för att undvika skador. OPEL Vectra A CC (J89)

**37**

Skruva i hjulbultarna. Använd hjulmutterhylsor nr. 17





38

Sänk bilen och arbeta i omvänd ordning, dra åt hjulbultarna. Använd hjulmutterhylsor nr. 17 Använd en momentnyckel. Dra åt den till 110 Nm vridmoment.



39

Ta bort domkrafter och kilarna.



Utbyte: bromsskivor – OPEL Vectra A CC (J89). AUTODOC rekommenderar:

- Tryck ner bromspedalen flera gånger utan att starta motorn tills du känner tillräckligt motstånd.
- Kontrollera bromsvätskenivån i expansionstanken och fyll på vid behov.

40

Dra åt locket på bromsvätskebehållaren. Stäng motorhuven.

**BRA GJORT!** 

**VISA FLER HANDLENINGSGUIDER**

# AUTODOC – HÖGKVALITATIVA OCH BILLIGA BILDELAR PÅ NÄTET

**AUTODOC MOBILAPP: ENORMA ERBJUDANDEN OCH BEKVÄM SHOPPING**

**ETT URMÄRKT UTBUD AV RESERVDELAR FÖR DIN BIL**

**BROMSSKIVOR: ETT BRETT UTBUD**

## FRISKRIVNINGSKLAUSUL:

Dokumentet innehåller bara allmänna rekommendationer som kan vara användbara när du ska laga eller byta ut delar. AUTODOC ansvarar ej för eventuella skador, förluster, skador på egendom, eller liknande i samband med reparationen eller utbytet på grund av felaktig användning eller feltolkning av den försedda informationen.

AUTODOC ansvarar ej för möjliga misstag eller osäkerheter i denna guide. Informationen har endast informativt syfte och kan ej ersätta expertrådgivning.

AUTODOC ansvarar ej för felaktig användning eller användning av farlig utrustning, farliga verktyg och farliga bildelar. AUTODOC rekommenderar starkt att du alltid är försiktig och observerar säkerhetsreglerna vid reparation eller utbyte. Kom ihåg: användning av lågkvalitativa bildelar garanterar dig aldrig en tillräcklig säkerhetsnivå ute på vägarna.

© Copyright 2023 – Allt innehåll på denna hemsida, speciellt texter, bilder och grafer, är skyddade av copyright. Alla rättigheter, inklusive kopiering, offentliggörande till tredje part, ändringar och översättningar, ägs av AUTODOC SE.