



Byta bränslefilter på
PEUGEOT 106 II
Hatchback (1A, 1C) –
utbytesguide

EN LIKNANDE VIDEOGUIDE



Denna video visar utbytesproceduren för en liknande bildel på ett annat fordon

Viktigt!

Den här utbytesproceduren kan göras på följande fordon:

PEUGEOT 106 II Hatchback (1A, 1C) 1.0 i, PEUGEOT 106 II Hatchback (1A, 1C) 1.1 i, PEUGEOT 106 II Hatchback (1A, 1C) 1.4 i, PEUGEOT 106 II Hatchback (1A, 1C) 1.6 i, PEUGEOT 106 II Hatchback (1A, 1C) 1.6 S16, PEUGEOT 106 II Hatchback (1A, 1C) 1.1 BiFuel

Ordningen kan variera något beroende på bilens utformning.

Denna guide skapades med utgångspunkt i utbytesproceduren för en liknande bildel på: PEUGEOT 206 Hatchback (2A/C) 1.6

UTBYTE: BRÄNSLEFILTER – PEUGEOT 106 II
HATCHBACK (1A, 1C). LISTA ÖVER VERKTYG DU
KOMMER BEHÖVA:



- Universal rengöringsspray
- Bränslelednings tång
- Kofot
- Vätske behållare

[Köp verktyg](#)

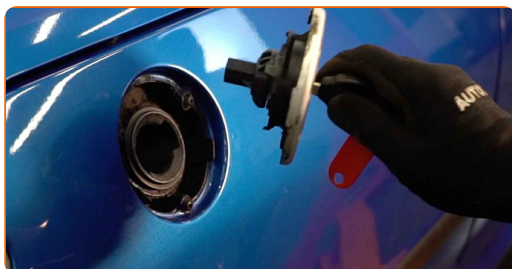
Utbyte: bränslefilter – PEUGEOT 106 II Hatchback (1A, 1C). Tips från AUTODOCs experter:

- Kontrollera alltid att tillräcklig ventilation finns när du arbetar. Bränsleångor är giftiga.
- Notera: allt arbete med bilen – PEUGEOT 106 II Hatchback (1A, 1C) – bör göras medan motorn är avstängd.

GENOMFÖR UTBYTET I FÖLJANDE ORDNING:

1 Öppna bränsleluckan.

2 Öppna tanklocket.

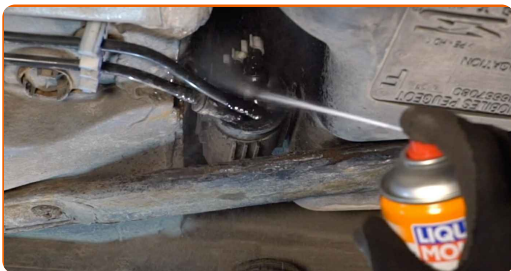


3 Lyft bilen med en domkraft eller placera den över en smörjgrop.

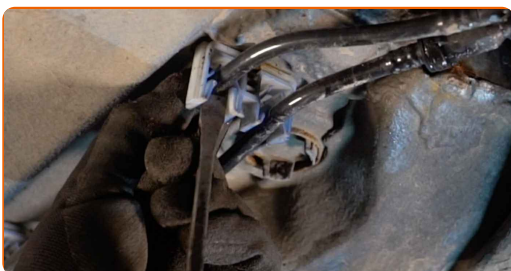
4 Förbered en vätskebehållare.



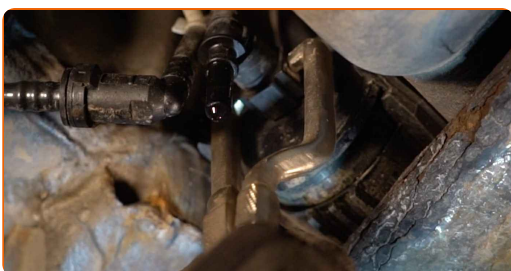
5 Rengör fästena till bränsletillförselsrören. Använd allrengöringsprej.



6 Ta bort bränsleledningarna från bilkarossen.



7 Tryck ihop klämmorna och lossa matarledningarna från oljefilterhuset. Använd bränslerörstänger. Använd en kofot.



Utbyte: bränslefilter – PEUGEOT 106 II Hatchback (1A, 1C). Tips från AUTODOCs experter:

- Var försiktig! Det kan läcka bränsle från filterhuset och slangarna.

8 Avlägsna bränslefiltret. Använd en kofot.



9 Lägg den gamla filterpatronen i behållaren.

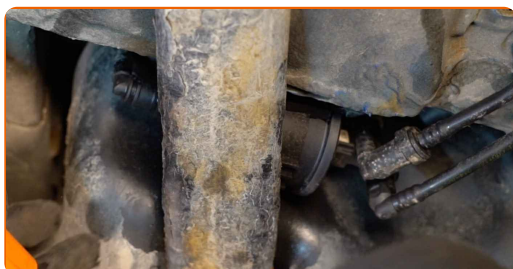
10 Installera det nya bränslefiltret.



Utbyte: bränslefilter – PEUGEOT 106 II Hatchback (1A, 1C). AUTODOCs experter rekommenderar:

- Se till att bränslefiltret är positionerat korrekt. Tänk på markeringen för bränslets riktning.
- Var noga med att förhindra att damm och smuts kommer in i bränslefilterhuset under installationen.
- Var noga med att endast använda kvalitets filter.

11 Koppla bränslematarledningarna till bränslefiltret.



12 Installera bränsleledningarna på bilkarossen.



13 Ta bort vätskebehållaren under bränslefiltret.



14 Sänk bilen.

15 Skruva fast tanklocket.



16 Stäng tankluckan.

Utbyte: bränslefilter – PEUGEOT 106 II Hatchback (1A, 1C). Tips från AUTODOC:

- Slå på och av tändningen flera gånger innan du börjar. Detta för att aktivera bränslepumpen och pumpa in bränsle i systemet.

17 Kör motorn i några minuter. Detta är nödvändigt för att säkerställa att komponenten fungerar korrekt.

18

Stäng av motorn.

Utbyte: bränslefilter – PEUGEOT 106 II Hatchback (1A, 1C). Tips från AUTODOCs experter:

- För att skydda miljön ifrån utsläpp, se till att göra dig av med använda filter på speciella sopstationer.

BRA GJORT! 

VISA FLER HANDLEDNINGSGUIDER

AUTODOC – HÖGKVALITATIVA OCH BILLIGA BILDELAR PÅ NÄTET

AUTODOC MOBILAPP: ENORMA ERBJUDANDEN OCH BEKVÄM SHOPPING



+ AUTODOC

GET IT ON  **Google Play**

 **Download on the App Store**

Download

ETT URMÄRKT UTBUD AV RESERVDELAR FÖR DIN BIL

BRÄNSLEFILTER: ETT BRETT UTBUD

FRISKRIVNINGSKLAUSUL:

Dokumentet innehåller bara allmänna rekommendationer som kan vara användbara när du ska laga eller byta ut delar. AUTODOC ansvarar ej för eventuella skador, förluster, skador på egendom, eller liknande i samband med reparationen eller utbytet på grund av felaktig användning eller feltolkning av den försedda informationen.

AUTODOC ansvarar ej för möjliga misstag eller osäkerheter i denna guide. Informationen har endast informativt syfte och kan ej ersätta expertrådgivning.

AUTODOC ansvarar ej för felaktig användning eller användning av farlig utrustning, farliga verktyg och farliga bildelar. AUTODOC rekommenderar starkt att du alltid är försiktig och observerar säkerhetsreglerna vid reparation eller utbyte. Kom ihåg: användning av lågkvalitativa bildelar garanterar dig aldrig en tillräcklig säkerhetsnivå ute på vägarna.

© Copyright 2023 – Allt innehåll på denna hemsida, speciellt texter, bilder och grafer, är skyddade av copyright. Alla rättigheter, inklusive kopiering, offentliggörande till tredje part, ändringar och översättningar, ägs av AUTODOC SE.