



Byta hjullager bak på
PEUGEOT 206 SW (2E/K)
– utbytesguide

EN LIKNANDE VIDEOGUIDE



Denna video visar utbytesproceduren för en liknande bildel på ett annat fordon

Viktigt!

Den här utbytes proceduren kan göras på följande fordon:

PEUGEOT 206 SW (2E/K) 1.1, PEUGEOT 206 SW (2E/K) 1.4, PEUGEOT 206 SW (2E/K) 1.6 16V, PEUGEOT 206 SW (2E/K) 2.0 16V, PEUGEOT 206 SW (2E/K) 1.4 HDi, PEUGEOT 206 SW (2E/K) 2.0 HDi, PEUGEOT 206 SW (2E/K) 1.4 16V, PEUGEOT 206 SW (2E/K) 1.6 HDi 110, PEUGEOT 206 SW (2E/K) 1.6, PEUGEOT 206 SW (2E/K) 1.6 LPG, PEUGEOT 206 SW (2E/K) 1.4 LPG

Ordningen kan variera något beroende på bilens utformning.

Denna guide skapades med utgångspunkt i utbytesproceduren för en liknande bildel på: PEUGEOT 206 Hatchback (2A/C) 1.6

Utbyte: hjullager – PEUGEOT 206 SW (2E/K). Proffsen rekommenderar:

- Använd aldrig ett lager igen på en PEUGEOT 206 SW (2E/K)bil.
- Utbytet av hjulnavslagret förfarande är det samma på båda däckena på samma axel.
- Allt arbete bör göras med motorn avstängd.

UTBYTE: HJULLAGER – PEUGEOT 206 SW (2E/K). REKOMMENDERAD STEGFÖLJD:

1

Säkra bilen med kilar.



2

Lossa på hjulmonterings bultar. Använd hjulmutterhylsor nr. 19



3

Höj bilens bakre del och säkra fästdelarna.

4

Skruva av hjulbultarna.



Utbyte: hjullager – PEUGEOT 206 SW (2E/K). AUTODOC rekommenderar:

- För att undvika att skada dig, håll upp hjulet när du skruvar loss bultarna.

5

Ta bort hjulet.



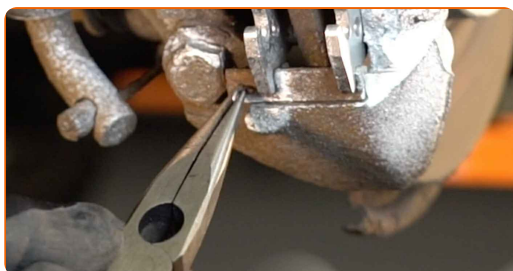
6

Ta bort låsfjäderna till bromsklossarna. Använd en kofot.



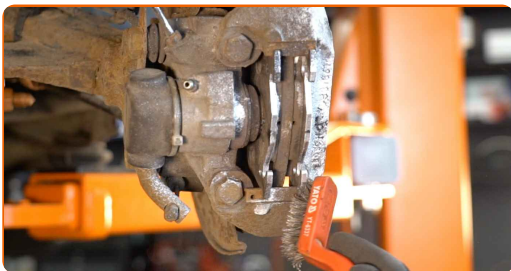
7

Ta bort bromsbeläggets hållstift. Använd en rundtång.



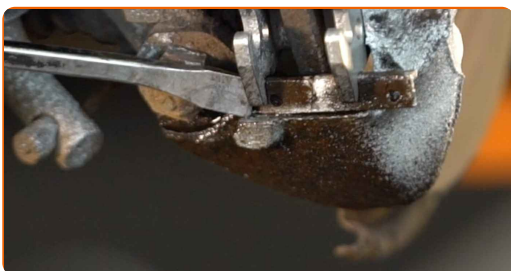
8

Rengör bultarna till bromsoket. Använd en stålborste. Använd WD-40 aerosol.



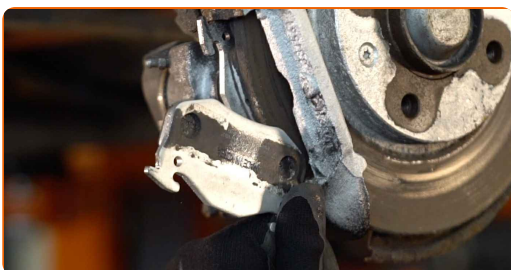
9

Ta bort hållarna för bromsklossarna. Använd en kofot. Använd en gummihammare.



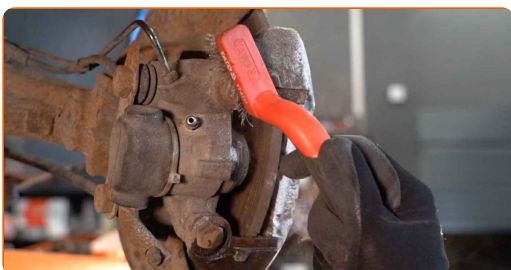
10

Ta bort bromsbeläggen. Använd en kofot.



11

Rengör bultarna till bromsoket. Använd en stålborste. Använd WD-40 aerosol.



12

Skruva loss bromsokets fästelement. Använd hylsnyckel Nr19. Använd en spärrnyckel.



13

Avlägsna bromsoket.

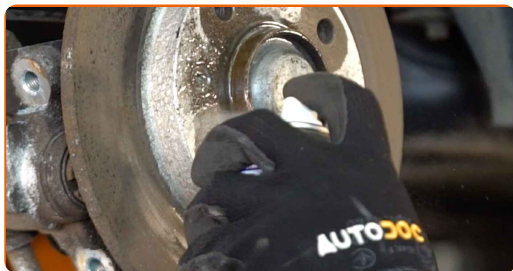


Utbyte: hjullager – PEUGEOT 206 SW (2E/K). Tips från AUTODOC:

- Knyt fast bromsoket till fjädringen eller karossen med hjälp av kablar, trådar eller rep utan att koppla ifrån bromsslangen för att förhindra tryckfall i bromssystemet.
- Se till att bromsoket inte hänger på bromsslangen.
- Trycka inte på bromspedalen efter du har avlägsnat bromsoket. Då kan kolven falla ut ur bromscylindern och bromsvätska och tryckförluster kan inträffa vilket förstör hela systemet.
- Kontrollera bromsokets bultar, styrypinnar och dammasker. Rengör dessa och byt ut om nödvändigt.

14

Rengör fästningarna till bromsskivan. Använd en stålborste. Använd WD-40 aerosol.



15

Skruva loss bromsskivans fästelement. Använd Torx T30. Använd en slagskruvmejsel.

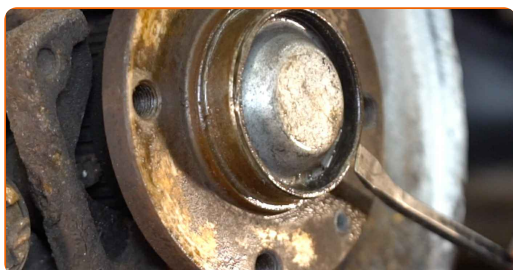


16

Avlägsna bromsskivan.

17

Avlägsna navlagrets skyddslock. Använd en kofot. Använd en hammare.

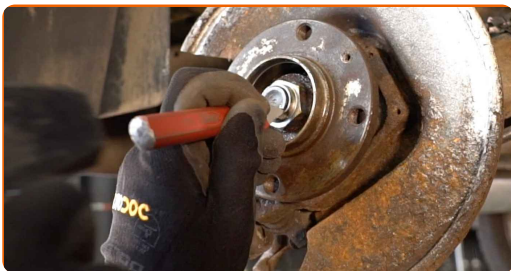


Utbyte: hjullager – PEUGEOT 206 SW (2E/K). AUTODOCs experter rekommenderar:

- Vissa bilar är inte utrustade med fälgkapslar.

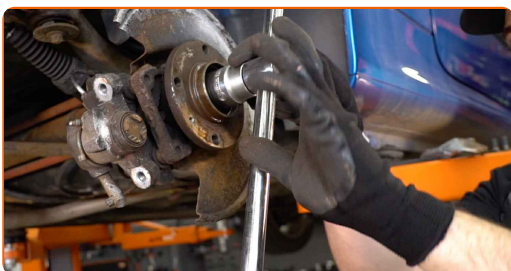
18

Bänd loss hjulnavets fästmutter. Använd en platt metall mejsel. Använd en hammare.



19

Skruva loss hjulnavets axelmutter. Använd hylsnyckel Nr32. Använd en trycknyckel.



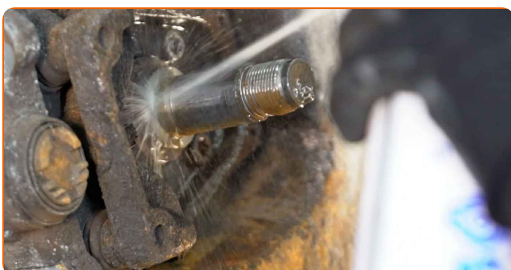
20

Avlägsna navet och lagret ihop, då de är två delar som sitter ihop i en. Använd en 3-armad avdragare.



21

Gör rent navlagrets monteringsäte. Använd allrengöringsprej.



22

Installera det nya hjulnavet med ett lager.



23

Dra åt navet. Använd hylsnyckel Nr32. Använd en momentnyckel. Dra åt den till 230 Nm vridmoment.



Utbyte: hjullager – PEUGEOT 206 SW (2E/K). Tips:

- Hjullagerdelen får inte lutas på axeltappen.

24

Sätt tillbaka hjulnavets fästmutter. Använd en platt metall mejsel. Använd en hammare.



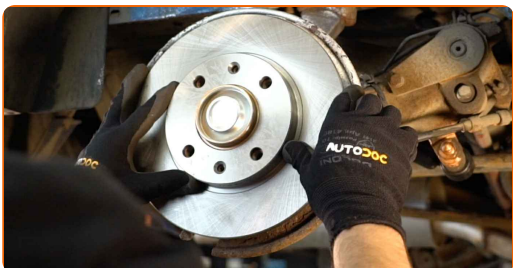
25 Installera navlagrets skyddslock. Använd en gummihammare.



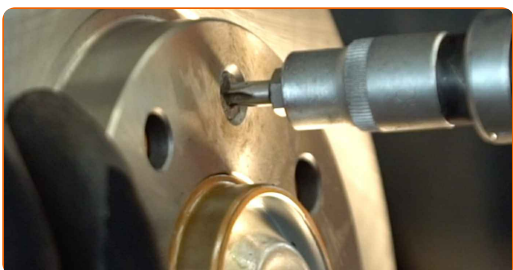
26 Rengör navet. Använd en stålborste. Behandla kontaktytan. Använd kopparpasta.



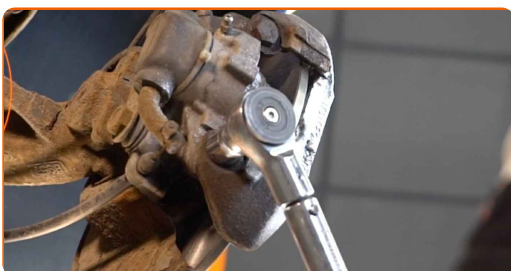
27 Installera bromsskivan.



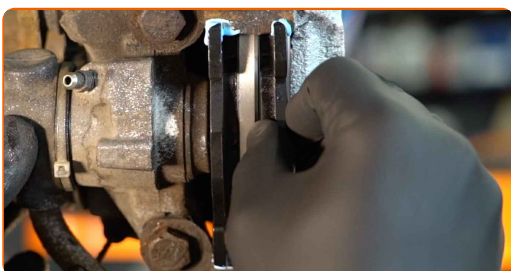
28 Dra åt bromsskivans fästelement. Använd Torx T30. Använd en momentnyckel. Dra åt den till 9 Nm vridmoment.



- 29** Installera bromsoket och justera den. Använd hylsnyckel Nr19. Använd en momentnyckel. Dra åt den till 110 Nm vridmoment.



- 30** Installera bromsbelägg.



- 31** Montera bromsklossarnas hållare. Använd en kofot.



- 32** Montera hållstiftet till bromsoket.



- 33** Montera låsfjädrarna för bromsklossarna.



34

Behandla området där bromsskivan kommer i kontakt med hjulfälgen. Använd kopparpasta.



35

Rengör ytan på bromsskivorna. Använd brake cleaner.



AUTODOC rekommenderar:

- Utbyte: hjullager – PEUGEOT 206 SW (2E/K). Vänta några minuter efter applicering av sprayen.

36

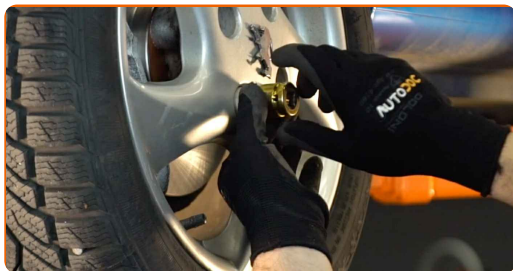
Installera hjulet.



Utbyte: hjullager – PEUGEOT 206 SW (2E/K). Tips från AUTODOCs experter:

- Håll upp hjulet när du skruvar i bultarna, för att undvika att du skadar dig.

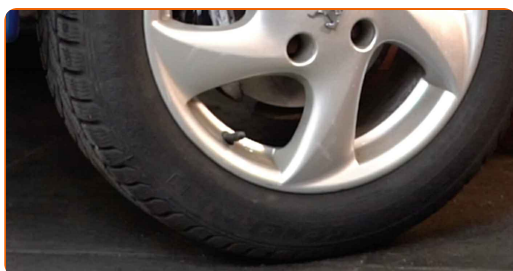
37 Skruva i hjulbultarna. Använd hjulmutterhylsor nr. 19



38 Sänk bilen och arbeta i omvänd ordning, dra åt hjulbultarna. Använd en momentnyckel. Dra åt den till 100 Nm vridmoment.



39 Ta bort domkrafter och kilarna.



BRA GJORT! 

VISA FLER HANDLEDNINGSGUIDER

AUTODOC – HÖGKVALITATIVA OCH BILLIGA BILDELAR PÅ NÄTET

AUTODOC MOBILAPP: ENORMA ERBJUDANDEN OCH BEKVÄM SHOPPING



+ AUTODOC

GET IT ON  **Google Play**

 **Download on the App Store**

Download

ETT URMÄRKT UTBUD AV RESERVDELAR FÖR DIN BIL

HJULLAGER: ETT BRETT UTBUD

FRISKRIVNINGSKLAUSUL:

Dokumentet innehåller bara allmänna rekommendationer som kan vara användbara när du ska laga eller byta ut delar. AUTODOC ansvarar ej för eventuella skador, förluster, skador på egendom, eller liknande i samband med reparationen eller utbytet på grund av felaktig användning eller feltolkning av den försedda informationen.

AUTODOC ansvarar ej för möjliga misstag eller osäkerheter i denna guide. Informationen har endast informativt syfte och kan ej ersätta expertrådgivning.

AUTODOC ansvarar ej för felaktig användning eller användning av farlig utrustning, farliga verktyg och farliga bildelar. AUTODOC rekommenderar starkt att du alltid är försiktig och observerar säkerhetsreglerna vid reparation eller utbyte. Kom ihåg: användning av lågkvalitativa bildelar garanterar dig aldrig en tillräcklig säkerhetsnivå ute på vägarna.

© Copyright 2023 – Allt innehåll på denna hemsida, speciellt texter, bilder och grafer, är skyddade av copyright. Alla rättigheter, inklusive kopiering, offentliggörande till tredje part, ändringar och översättningar, ägs av AUTODOC SE.