



Byta bränslefilter på  
**Peugeot 206 CC 2D** –  
utbytesguide

## VIDEOGUIDE

** Viktigt!**

Den här utbytes proceduren kan göras på följande fordon:

PEUGEOT 508 I (8D\_) Sedan 1.6 VTi, PEUGEOT 508 I SW (8E\_) 1.6 VTi, PEUGEOT 508 I (8D\_) Sedan 1.6 THP, PEUGEOT 508 I SW (8E\_) 1.6 THP, PEUGEOT 405 II Sedan (4B) 1.6, PEUGEOT 405 II Sedan (4B) 1.8, PEUGEOT 405 II Sedan (4B) 2.0, PEUGEOT 405 II Sedan (4B) 2.0 MI-16, PEUGEOT 405 II Kombi (4E) 1.6, PEUGEOT 405 II Kombi (4E) 1.8, PEUGEOT 405 II Kombi (4E) 2.0, PEUGEOT 605 Sedan 3.0, PEUGEOT 106 I Hatchback 1.0, PEUGEOT 106 I Hatchback 1.1, PEUGEOT 106 I Hatchback 1.3, (+ 275)

Ordningen kan variera något beroende på bilens utformning.

UTBYTE: BRÄNSLEFILTER – PEUGEOT 206 CC 2D.  
LISTA ÖVER VERKTYG DU KOMMER BEHÖVA:



- Universal rengöringsspray
- Bränslelednings tång
- Kofot
- Vätske behållare

**KÖP VERKTYG**

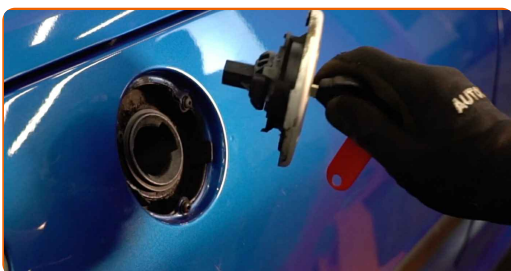
Utbyte: bränslefilter – Peugeot 206 CC 2D. Tips från AUTODOCs experter:

- Kontrollera alltid att tillräcklig ventilation finns när du arbetar. Bränsleångor är giftiga.
- Notera: allt arbete med bilen – Peugeot 206 CC 2D – bör göras medan motorn är avstängd.

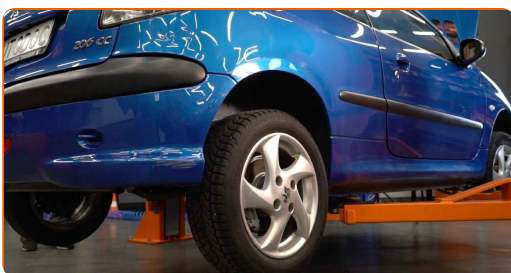
**GENOMFÖR UTBYTET I FÖLJANDE ORDNING:**

**1** Öppna bränsleluckan.

**2** Öppna tanklocket.



**3** Lyft bilen med en domkraft eller placera den över en smörjgrop.

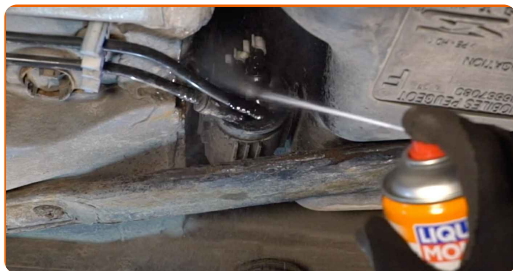


**4** Förbered en vätskebehållare.



5

Rengör fästena till bränsletillförselsrören. Använd allrengöringssprej.



6

Ta bort bränsleledningarna från bilkarossen.



7

Tryck ihop klämmorna och lossa matarledningarna från oljefilterhuset. Använd bränslerörstänger. Använd en kofot.



Utbyte: bränslefilter – Peugeot 206 CC 2D. Tips från AUTODOCs experter:

- Var försiktig! Det kan läcka bränsle från filterhuset och slangarna.

**8** Avlägsna bränslefiltret. Använd en kofot.



**9** Lägg den gamla filterpatronen i behållaren.

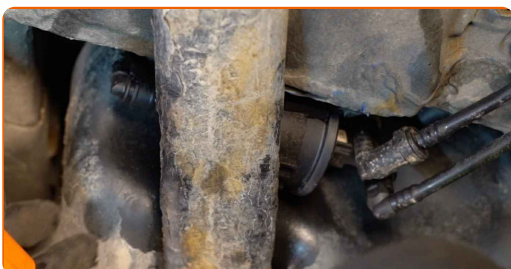
**10** Installera det nya bränslefiltret.



**Utbyte: bränslefilter – Peugeot 206 CC 2D. AUTODOC's experter rekommenderar:**

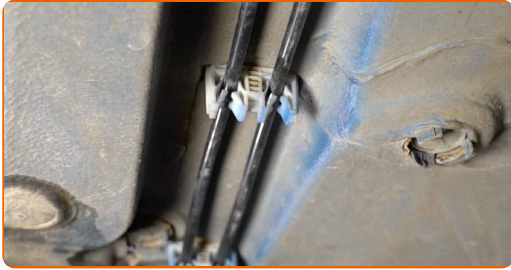
- Se till att bränslefiltret är positionerat korrekt. Tänk på markeringen för bränslets riktning.
- Var noga med att förhindra att damm och smuts kommer in i bränslefilterhuset under installationen.
- Var noga med att endast använda kvalitets filter.

**11** Koppla bränslematarledningarna till bränslefiltret.



**12**

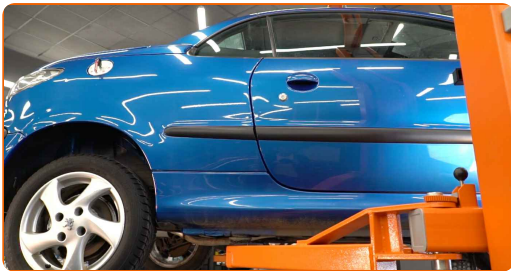
Installera bränsleledningarna på bilkarossen.

**13**

Ta bort vätskebehållaren under bränslefiltret.

**14**

Sänk bilen.

**15**

Skruva fast tanklocket.

**16**

Stäng tankluckan.

### Utbyte: bränslefilter – Peugeot 206 CC 2D. Tips från AUTODOC:

- Slå på och av tändningen flera gånger innan du börjar. Detta för att aktivera bränslepumpen och pumpa in bränsle i systemet.

**17**

Kör motorn i några minuter. Detta är nödvändigt för att säkerställa att komponenten fungerar korrekt.

**18**

Stäng av motorn.

### Utbyte: bränslefilter – Peugeot 206 CC 2D. Tips från AUTODOCs experter:

- För att skydda miljön ifrån utsläpp, se till att göra dig av med använda filter på speciella sopstationer.

**BRA GJORT!** 

**VISA FLER HANDLEDNINGSGUIDER**



## AUTODOC – HÖGKVALITATIVA OCH BILLIGA BILDELAR PÅ NÄTET

AUTODOC MOBILAPP: ENORMA ERBJUDANDEN OCH BEKVÄM  
SHOPPING



**+ AUTODOC**

GET IT ON  
**Google Play**

Download on the  
**App Store**

**Download**

**ETT URMÄRKT UTBUD AV RESERVDELAR FÖR DIN BIL**

**KÖP RESERVDELAR FÖR PEUGEOT**

**BRÄNSLEFILTER: ETT BRETT UTBUD**

**VÄLJ DELAR FÖR PEUGEOT 206 CC 2D**

**BRÄNSLEFILTER FÖR PEUGEOT: KÖP NU**

**BRÄNSLEFILTER FÖR PEUGEOT 206 CC 2D: DE BÄSTA  
ERBJUDANDEN**

## **ⓘ FRISKRIVNINGSKLAUSUL:**

Dokumentet innehåller bara allmänna rekommendationer som kan vara användbara när du ska laga eller byta ut delar. AUTODOC ansvarar ej för eventuella skador, förluster, skador på egendom, eller liknande i samband med reparationen eller utbytet på grund av felaktig användning eller feltolkning av den försedda informationen.

AUTODOC ansvarar ej för möjliga misstag eller osäkerheter i denna guide. Informationen har endast informativt syfte och kan ej ersätta expertrådgivning.

AUTODOC ansvarar ej för felaktig användning eller användning av farlig utrustning, farliga verktyg och farliga bildelar. AUTODOC rekommenderar starkt att du alltid är försiktig och observerar säkerhetsreglerna vid reparation eller utbyte. Kom ihåg: användning av lågkvalitativa bildelar garanterar dig aldrig en tillräcklig säkerhetsnivå ute på vägarna.

© Copyright 2023 – Allt innehåll på denna hemsida, speciellt texter, bilder och grafer, är skyddade av copyright. Alla rättigheter, inklusive kopiering, offentliggörande till tredje part, ändringar och översättningar, ägs av AUTODOC SE.