



Byta stötdämpare bak på  
**Peugeot 206 CC 2D** –  
utbytesguide

## VIDEOGUIDE

** Viktigt!**

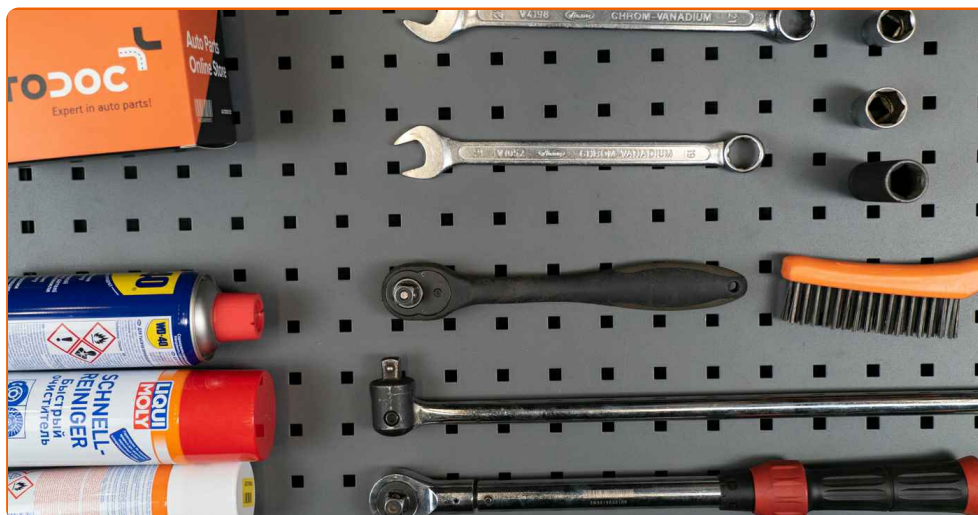
Den här utbytes proceduren kan göras på följande fordon:

PEUGEOT 206+ Hatchback (2L, 2M) 1.4 i, PEUGEOT 206 Hatchback (2A/C) 1.4 i, PEUGEOT 206 Hatchback (2A/C) 1.9 D, PEUGEOT 206 Hatchback (2A/C) 2.0 HDI 90, , PEUGEOT 206 Hatchback (2A/C) 1.4 HDi eco 70, PEUGEOT 206 Hatchback (2A/C) 1.4 16V, PEUGEOT 206 Hatchback (2A/C) 1.4 HDi, PEUGEOT 206+ Hatchback (2L, 2M) 1.1, PEUGEOT 206+ Hatchback (2L, 2M) 1.4 HDi eco 70, PEUGEOT 206+ Hatchback (2L, 2M) 1.1 LPG

---

Ordningen kan variera något beroende på bilens utformning.

UTBYTE: STÖTDÄMPARE – PEUGEOT 206 CC 2D. LISTA ÖVER VERKTYG DU KOMMER BEHÖVA:



- Stålborste
- WD-40 aerosol
- Brake cleaner
- Kopparpasta
- Skiftnyckel Nr19
- Skiftnyckel Nr21
- Hylsa nr.19
- Hylsa nr.21
- Krafthylsor för fälgar Nr19
- Spärrnyckel
- Momentnyckel
- Svängjärn
- Hydraulisk transmissions domkraft
- Hjulcross

**KÖP VERKTYG**

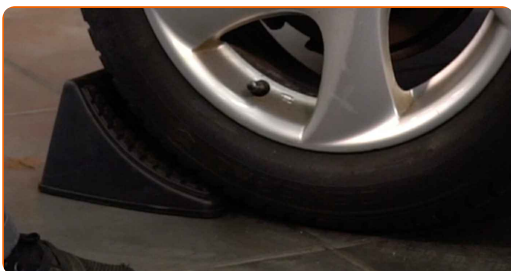
Utbyte: stötdämpare – Peugeot 206 CC 2D. Proffsen rekommenderar:

- Båda bakre stötdämpare måste bytas samtidigt.
- Utbytesproceduren är likadan för vänster och höger stötdämpare på bakvagnen.
- Allt arbete bör göras med motorn avstängd.

## UTBYTE: STÖTDÄMPARE – PEUGEOT 206 CC 2D. REKOMMENDERAD STEGFÖLJD:

1

Säkra bilen med kilar.



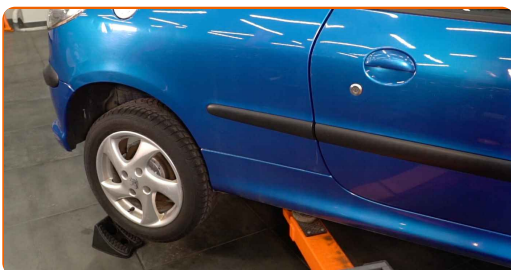
2

Lossa på hjulmonteringens bultar. Använd hjulmutterhylsor nr. 19



3

Höj bilens bakre del och säkra fästdelarna.



4

Skruva av hjulbultarna.

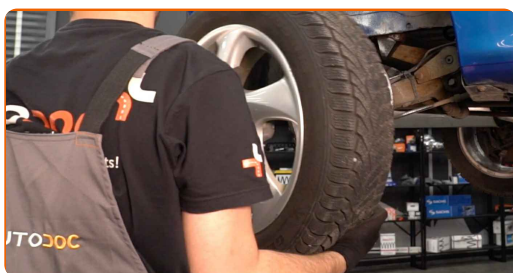


**AUTODOC rekommenderar:**

- Viktigt! Håll i hjulet medan du skruvar loss fästbultarna. Peugeot 206 CC 2D

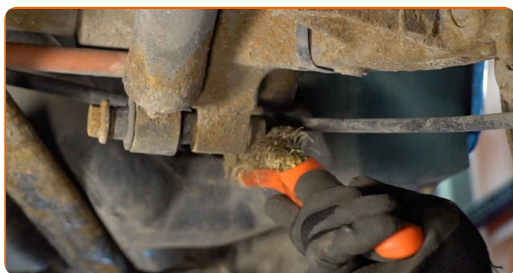
5

Ta bort hjulet.



6

Rengör fästena till stötdämparen. Använd en stålborste. Använd WD-40 aerosol.



7

Skruva loss övre fästelementet från stötdämparen. Använd kombinyckel Nr 19. Använd hylsnyckel Nr19. Använd en spärrnyckel.



8 Ta bort fixdubben.

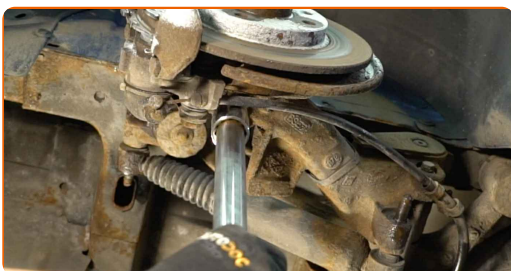
9 Skruva loss de nedre fästelementen från stötdämparen. Använd hylsnyckel Nr21. Använd en trycknyckel.



Utbyte: stötdämpare – Peugeot 206 CC 2D. AUTODOC rekommenderar:

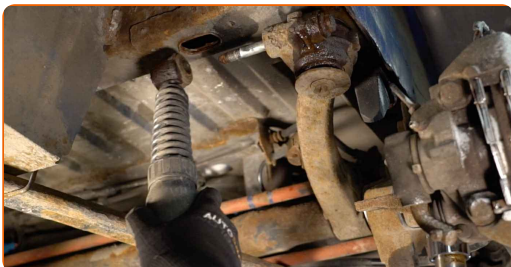
- Håll fast stötdämparen när du lossar bultarna, så att du inte skadar dig.

10 Stöd den bakre fjädringsbenet. Använd en hydraulisk domkraft.



11 Ta bort fixdubben.

12 Avlägsna stötdämparen.

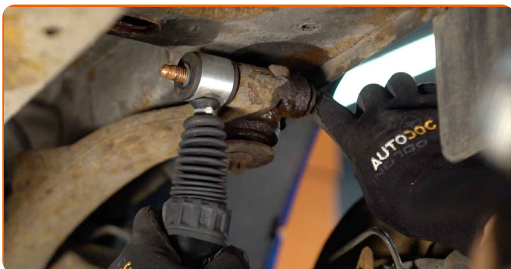


Utbyte: stötdämpare – Peugeot 206 CC 2D. Tips från AUTODOCs experter:

- Innan du installerar ny stötdämpare så ska du pumpa den manuellt 3-5 gånger.

13

Sätt tillbaka stötdämparen i hjulhuset och säkra den.



AUTODOC rekommenderar:

- Viktigt! Håll i stötdämparen medan du skruvar fast fästbultarna. Peugeot 206 CC 2D

14

Montera fästningsbolten.

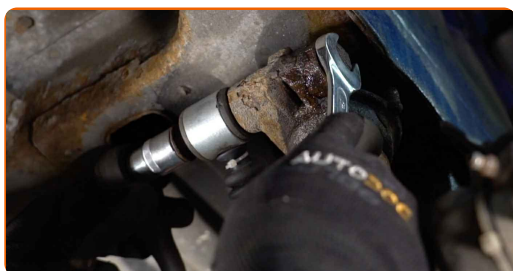


15

Skruva in de lägre fästningarna för stötdämparen. Använd kombinyckel Nr 21. Använd hylsnyckel Nr21. Använd en spärrnyckel.



- 16** Skruva fast de övre fästningarna till stötdämparen. Använd kombinyckel Nr 19. Använd hylsnyckel Nr19. Använd en spärrnyckel.



- 17** Höj den hydrauliska domkraften 10-15 cm.



- 18** Dra åt stötdämparens övre fästen. Använd kombinyckel Nr 19. Använd hylsnyckel Nr19. Använd en momentnyckel. Dra åt den till 70 Nm vridmoment.



- 19** Dra åt stötdämparens nedre fästelement. Använd kombinyckel Nr 21. Använd hylsnyckel Nr21. Använd en momentnyckel. Dra åt den till 150 Nm vridmoment.





20

Avlägsna monteringen från nedre bakaxelns balk.

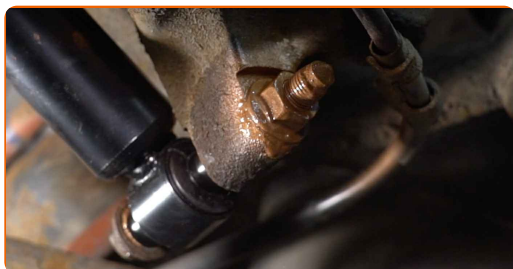


### AUTODOC rekommenderar:

- Utbyte: stötdämpare – Peugeot 206 CC 2D. Sänk växellådslyften mjukt, utan ryckningar, för att undvika att skada komponenter och mekanismer.

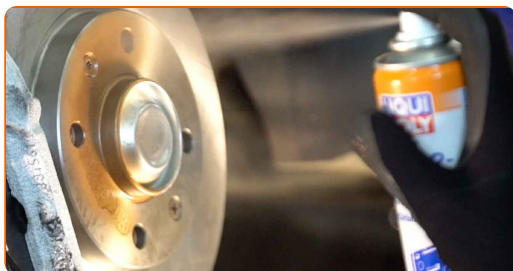
21

Behandla stötdämparens fästningar. Använd kopparpasta.



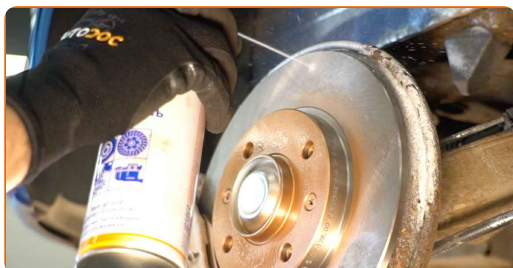
22

Behandla området där bromsskivan kommer i kontakt med hjulfälgen. Använd kopparpasta.



23

Rengör ytan på bromsskivorna. Använd brake cleaner.



Utbyte: stötdämpare – Peugeot 206 CC 2D. AUTODOC:s experter rekommenderar:

- Vänta ett par minuter efter att du använt aerosolen.

24

Installera hjulet.

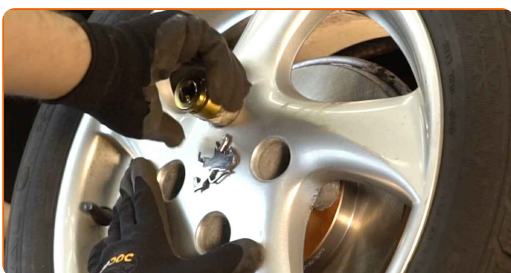


AUTODOC rekommenderar:

- Varning! Håll i hjulet medan du skruvar fast fästbultarna på bilen för att undvika skador. Peugeot 206 CC 2D

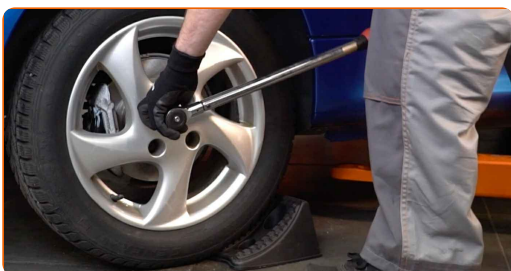
25

Skruva i hjulbultarna. Använd hjulmutterhylsor nr. 19



26

Sänk bilen och arbeta i omvänd ordning, dra åt hjulbultarna. Använd en momentnyckel. Dra åt den till 100 Nm vridmoment.



27

Ta bort domkrafter och kilarna.



**BRA GJORT!** 

**VISA FLER HANDLEDNINGSGUIDER**

## AUTODOC – HÖGKVALITATIVA OCH BILLIGA BILDELAR PÅ NÄTET

AUTODOC MOBILAPP: ENORMA ERBJUDANDEN OCH BEKVÄM  
SHOPPING



**+ AUTODOC**

GET IT ON  
**Google Play**

Download on the  
**App Store**

**Download**

**ETT URMÄRKT UTBUD AV RESERVDELAR FÖR DIN BIL**

**KÖP RESERVDELAR FÖR PEUGEOT**

**STÖTDÄMPARE: ETT BRETT UTBUD**

**VÄLJ DELAR FÖR PEUGEOT 206 CC 2D**

**STÖTDÄMPARE FÖR PEUGEOT: KÖP NU**

**STÖTDÄMPARE FÖR PEUGEOT 206 CC 2D: DE BÄSTA  
ERBJUDANDEN**

## **ⓘ FRISKRIVNINGSKLAUSUL:**

Dokumentet innehåller bara allmänna rekommendationer som kan vara användbara när du ska laga eller byta ut delar. AUTODOC ansvarar ej för eventuella skador, förluster, skador på egendom, eller liknande i samband med reparationen eller utbytet på grund av felaktig användning eller feltolkning av den försedda informationen.

AUTODOC ansvarar ej för möjliga misstag eller osäkerheter i denna guide. Informationen har endast informativt syfte och kan ej ersätta expertrådgivning.

AUTODOC ansvarar ej för felaktig användning eller användning av farlig utrustning, farliga verktyg och farliga bildelar. AUTODOC rekommenderar starkt att du alltid är försiktig och observerar säkerhetsreglerna vid reparation eller utbyte. Kom ihåg: användning av lågkvalitativa bildelar garanterar dig aldrig en tillräcklig säkerhetsnivå ute på vägarna.

© Copyright 2022 – Allt innehåll på denna hemsida, speciellt texter, bilder och grafer, är skyddade av copyright. Alla rättigheter, inklusive kopiering, offentliggörande till tredje part, ändringar och översättningar, ägs av AUTODOC GmbH.