



Byta lambdasond på
PEUGEOT 207 SW –
utbytesguide

EN LIKNANDE VIDEOGUIDE



Denna video visar utbytesproceduren för en liknande bildel på ett annat fordon

Viktigt!

Den här utbytes proceduren kan göras på följande fordon:

PEUGEOT 207 SW 1.4 16V, PEUGEOT 207 SW 1.6 16V, PEUGEOT 207 SW 1.6 16V RC

Ordningen kan variera något beroende på bilens utformning.

Denna guide skapades med utgångspunkt i utbytesproceduren för en liknande bildel på: PEUGEOT 207 Hatchback 1.6 16V VTi

UTBYTE: LAMBDAOND – PEUGEOT 207 SW. VERKTYG
DU KAN BEHÖVA:



- Stålbörste
- WD-40 aerosol
- Elektronikspray
- Kopparpasta
- Momentnyckel
- Skiftnyckel Nr22
- 22 mm hylsa för lambdaond
- Spärnyckel
- Gängtapp
- Skärmskydd

Köp verktyg

Utbyte: lambdasond – PEUGEOT 207 SW. AUTODOCs experter rekommenderar:

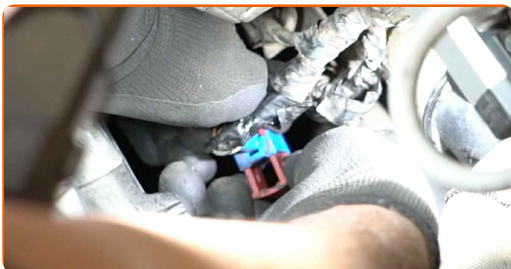
- Efter att ha bytt ut lambdasonden, nollställ felkoden i den elektroniska styrenheten och låt ECU:n ställa om sig själv till den nya sonden.
- Starta motorn och låt den värmas upp till drifttemperatur innan du börjar arbeta.
- Notera: allt arbete med bilen – PEUGEOT 207 SW – bör göras medan motorn är avstängd.

GENOMFÖR UTBYTET I FÖLJANDE ORDNING:

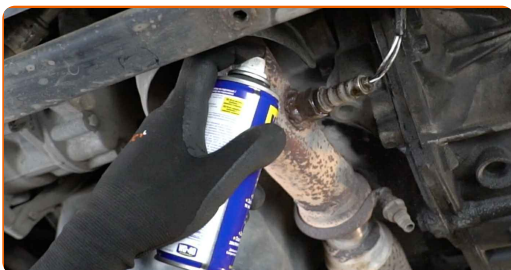
1 Öppna motorhuven.

2 Använd ett fender skydd skydd för att förhindra att skada lacken och plast delar på bilen.

3 Koppla loss lambdasondens kontaktdon.

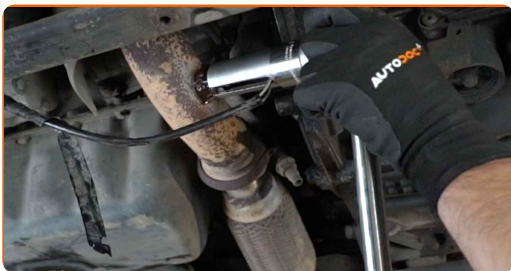


4 Rengör lambdasondens fäste. Använd en stålborste. Använd WD-40 aerosol.



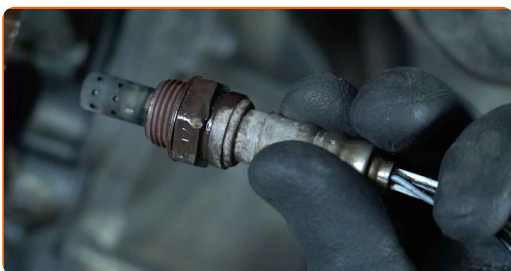
5

Skruva loss lambdasondens fäste. Använd en 22 mm hylsa för lambdasond. Använd en spärrnyckel.



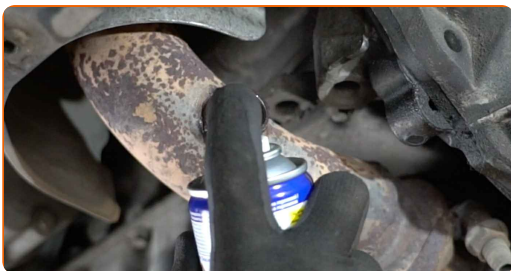
6

Ta bort lambdasonden.



7

Rengör lambdasondens monteringsfäste. Använd WD-40 aerosol.



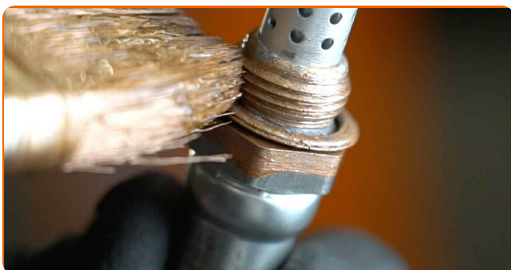
8

Kapa tråden till den nya lambdasonden. Använd en gängtapp. Använd en spärrnyckel.

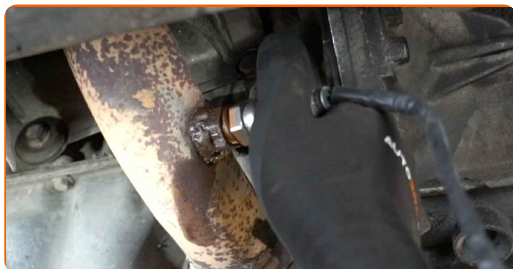


9

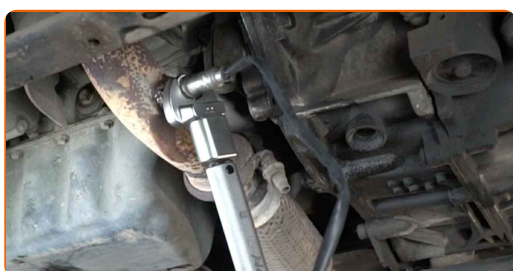
Behandla lambdasonden. Använd kopparpasta.



10 Montera den nya lambdasonden.



11 Dra åt lambdasondens fäste. Använd kombinyckel Nr 22. Använd en momentnyckel. Dra åt den till 47 Nm vridmoment.



12 Behandla lambdasonden kontaktdon. Använd dielektrikfett.



13 Fäst lambdasonden kontaktdon.



14 Ta bort skärmskyddet.

15

Stäng motorhuven.

BRA GJORT! 

VISA FLER HANDLENINGSGUIDER

AUTODOC – HÖGKVALITATIVA OCH BILLIGA BILDELAR PÅ NÄTET

AUTODOC MOBILAPP: ENORMA ERBJUDANDEN OCH BEKVÄM SHOPPING



+ AUTODOC

GET IT ON  **Google Play**

 **Download on the App Store**

Download

ETT URMÄRKT UTBUD AV RESERVDELAR FÖR DIN BIL

LAMBDAKOND: ETT BRETT UTBUD

FRISKRIVNINGSKLAUSUL:

Dokumentet innehåller bara allmänna rekommendationer som kan vara användbara när du ska laga eller byta ut delar. AUTODOC ansvarar ej för eventuella skador, förluster, skador på egendom, eller liknande i samband med reparationen eller utbytet på grund av felaktig användning eller feltolkning av den försedda informationen.

AUTODOC ansvarar ej för möjliga misstag eller osäkerheter i denna guide. Informationen har endast informativt syfte och kan ej ersätta expertrådgivning.

AUTODOC ansvarar ej för felaktig användning eller användning av farlig utrustning, farliga verktyg och farliga bildelar. AUTODOC rekommenderar starkt att du alltid är försiktig och observerar säkerhetsreglerna vid reparation eller utbyte. Kom ihåg: användning av lågkvalitativa bildelar garanterar dig aldrig en tillräcklig säkerhetsnivå ute på vägarna.

© Copyright 2022 – Allt innehåll på denna hemsida, speciellt texter, bilder och grafer, är skyddade av copyright. Alla rättigheter, inklusive kopiering, offentliggörande till tredje part, ändringar och översättningar, ägs av AUTODOC GmbH.