



Byta stabilisatorstag fram  
på **PEUGEOT 3008 II SUV**  
(M\_) – utbytesguide

## EN LIKANDE VIDEOGUIDE



Denna video visar utbytesproceduren för en liknande bildel på ett annat fordon

### **Viktigt!**

Den här utbytes proceduren kan göras på följande fordon:

PEUGEOT 3008 II SUV (M\_) 2.0 BlueHDi 180, PEUGEOT 3008 II SUV (M\_) 1.6 BlueHDi 120, PEUGEOT 3008 II SUV (M\_) 2.0 BlueHDi 150, PEUGEOT 3008 II SUV (M\_) 1.6 THP 165, PEUGEOT 3008 II SUV (M\_) 1.2, PEUGEOT 3008 II SUV (M\_) 1.6 BlueHDi 100, PEUGEOT 3008 II SUV (M\_) 1.6 BlueHDi 115, PEUGEOT 3008 II SUV (M\_) 2.0 BlueHDi 136, PEUGEOT 3008 II SUV (M\_) 1.5 BlueHDi 130, PEUGEOT 3008 II SUV (M\_) 1.6 PureTech 180, PEUGEOT 3008 II SUV (M\_) Hybrid, PEUGEOT 3008 II SUV (M\_) Hybrid4 (M45GBU), PEUGEOT 3008 II SUV (M\_) Hybrid4

Ordningen kan variera något beroende på bilens utformning.

Denna guide skapades med utgångspunkt i utbytesproceduren för en liknande bildel på: PEUGEOT 307 SW (3H) 2.0 HDi 135

UTBYTE: STABILISATORSTAG – PEUGEOT 3008 II SUV  
(M.). VERKTYG DU BEHÖVER:



- Stålbörste
- WD-40 aerosol
- Brake cleaner
- Kopparpasta
- Skiftnyckel Nr16
- Hylsa nr.15
- Hylsa nr.17
- Krafthylsor för fälgar Nr17
- Spärnyckel
- Hjulcross

**Köp verktyg**

Utbyte: stabilisatorstag – PEUGEOT 3008 II SUV (M\_). AUTODOCs experter rekommenderar:

- Byt ut stabilisatorlänken på PEUGEOT 3008 II SUV (M\_) parvis.
- Ersättningsförfarandet är identiskt för båda stabilisatorlänkarna på samma axel.
- Allt arbete bör göras med motorn avstängd.

## UTBYTE: STABILISATORSTAG – PEUGEOT 3008 II SUV (M\_). REKOMMENDERAD STEGFÖLJD:

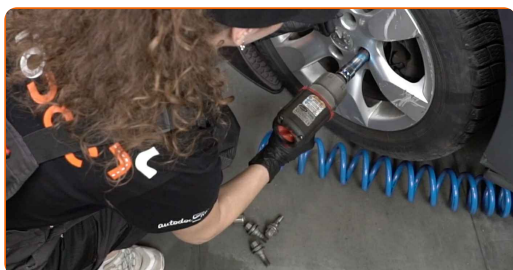
**1** Säkra bilen med kilar.

**2** Lossa på hjulmonteringens bultar. Använd hjulmutterhylsor nr. 17



**3** Hög bilens främre del och säkra fästdelarna.

**4** Skruva av hjulbultarna.

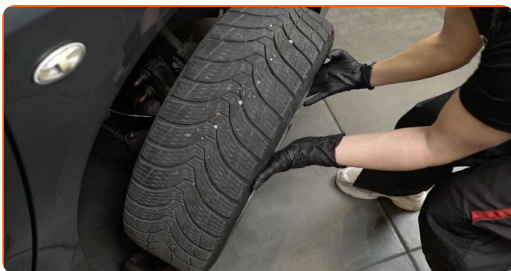


Utbyte: stabilisatorstag – PEUGEOT 3008 II SUV (M\_). AUTODOC rekommenderar:

- För att undvika att skada dig, håll upp hjulet när du skruvar loss bultarna.

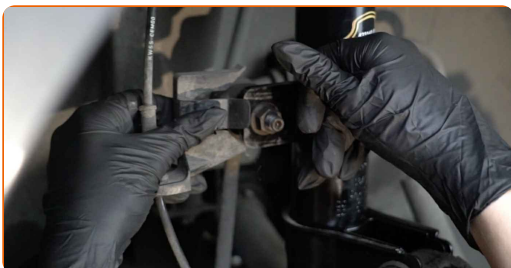
5

Ta bort hjulet.



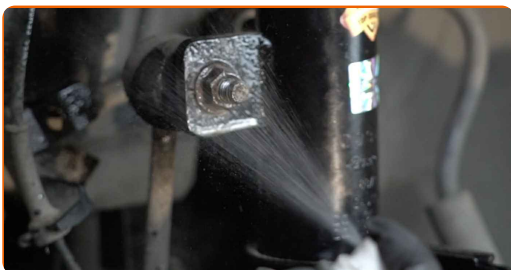
6

Ta bort ABS-kablagets konsol.



7

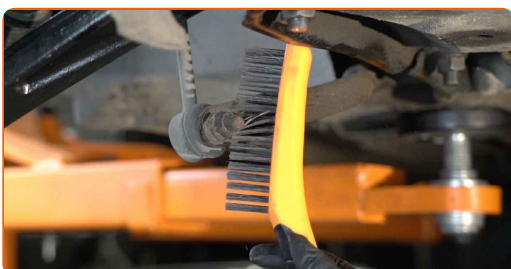
Rengör stabilisator länkens fästelement. Använd en stålborste. Använd WD-40 aerosol.



- 8** Skruva loss fästena som håller fast krängningshämmaren med stötdämparen. Använd hylsnyckel Nr15. Använd en spärrnyckel.



- 9** Rengör stabilisator länkens fästelement. Använd en stålborste. Använd WD-40 aerosol.



- 10** Skrova loss fästningar som kopplar stabiliseringslänken till krängningshämmaren. Använd kombinyckel Nr 16. Använd hylsnyckel Nr15. Använd en spärrnyckel.



- 11** Avlägsna krängningshämmarlänken.

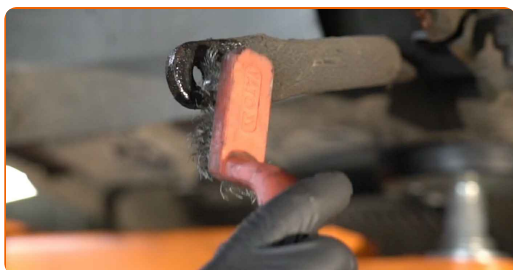


Utbyte: stabilisatorstag – PEUGEOT 3008 II SUV (M\_). Tips från AUTODOCs experter:

- Kontrollera krängningshämmarbussningarna. Byt ut vid behov.

12

Rengör monteringsställen av krängningshämmlänken. Använd en stålborste. Använd WD-40 aerosol.



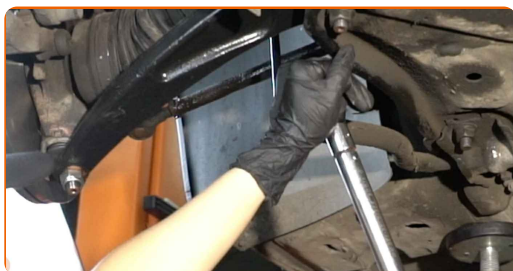
13

Installera nya stång och dra åt fästementen.



14

Dra åt fästningar som kopplar stabiliseringslänken till krängningshämmlaren. Använd hylsnyckel Nr17. Använd en momentnyckel. Dra åt den till 36 Nm vridmoment.





- 15** Dra åt fästningarna som kopplar stabiliseringslänken till stötdämparen. Använd hylsnyckel Nr17. Använd en momentnyckel. Dra åt den till 36 Nm vridmoment.



- 16** Behandla alla fogar i stabilisatorlänken. Använd kopparpasta.



- 17** Installera ABS-kablagets konsol.



- 18** Behandla området där bromsskivan kommer i kontakt med hjulfälgen. Använd kopparpasta.





19

Rengör ytan på bromsskivorna. Använd brake cleaner.



### AUTODOC rekommenderar:

- Utbyte: stabilisatorstag – PEUGEOT 3008 II SUV (M\_). Vänta några minuter efter applicering av sprayen.

20

Installera hjulet.



Utbyte: stabilisatorstag – PEUGEOT 3008 II SUV (M\_). Tips från AUTODOC:

- Håll upp hjulet när du skruvar i bultarna, för att undvika att du skadar dig.

21

Skruva i hjulbultarna. Använd hjulmutterhylsor nr. 17



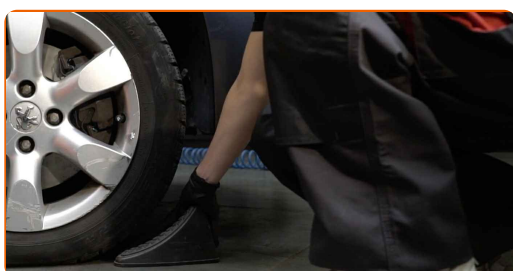
22

Sänk bilen och arbeta i omvänd ordning, dra åt hjulbultarna. Använd hjulmutterhylsor nr. 17 Använd en momentnyckel. Dra åt den till 100 Nm vridmoment.



23

Ta bort domkrafter och kilarna.



**BRA GJORT!** 

**VISA FLER HANDLEDNINGSGUIDER**

## AUTODOC – HÖGKVALITATIVA OCH BILLIGA BILDELAR PÅ NÄTET

**AUTODOC MOBILAPP: ENORMA ERBJUDANDEN OCH BEKVÄM SHOPPING**

**+ AUTODOC**

GET IT ON  
**Google Play**

Download on the  
**App Store**

**Download**

**ETT URMÄRKT UTBUD AV RESERVDELAR FÖR DIN BIL**

**STABILISATORSTAG: ETT BRETT UTBUD**

### **i FRISKRIVNINGSKLAUSUL:**

Dokumentet innehåller bara allmänna rekommendationer som kan vara användbara när du ska laga eller byta ut delar. AUTODOC ansvarar ej för eventuella skador, förluster, skador på egendom, eller liknande i samband med reparationen eller utbytet på grund av felaktig användning eller feltolkning av den försedda informationen.

AUTODOC ansvarar ej för möjliga misstag eller osäkerheter i denna guide. Informationen har endast informativt syfte och kan ej ersätta expertrådgivning.

AUTODOC ansvarar ej för felaktig användning eller användning av farlig utrustning, farliga verktyg och farliga bildelar. AUTODOC rekommenderar starkt att du alltid är försiktig och observerar säkerhetsreglerna vid reparation eller utbyte. Kom ihåg: användning av lågkvalitativa bildelar garanterar dig aldrig en tillräcklig säkerhetsnivå ute på vägarna.

© Copyright 2022 – Allt innehåll på denna hemsida, speciellt texter, bilder och grafer, är skyddade av copyright. Alla rättigheter, inklusive kopiering, offentliggörande till tredje part, ändringar och översättningar, ägs av AUTODOC GmbH.