



Byta fjäderben fram på
PEUGEOT 306 Sedan –
utbytesguide

EN LIKNANDE VIDEOGUIDE



Denna video visar utbytesproceduren för en liknande bildel på ett annat fordon

Viktigt!

Den här utbytesproceduren kan göras på följande fordon:

PEUGEOT 306 Sedan 1.1, PEUGEOT 306 Sedan 1.4 SL, PEUGEOT 306 Sedan 1.8 ST, PEUGEOT 306 Sedan 1.6 SR, PEUGEOT 306 Sedan 1.9 SRDT, PEUGEOT 306 Sedan 1.9 SLD, PEUGEOT 306 Sedan 2.0 ST, PEUGEOT 306 Sedan 2.0 S16, PEUGEOT 306 Sedan 1.8 16V, PEUGEOT 306 Sedan 2.0, PEUGEOT 306 Sedan 1.9 D, PEUGEOT 306 Sedan 2.0 HDI 90, PEUGEOT 306 Sedan 1.6, PEUGEOT 306 Sedan 1.8 D, PEUGEOT 306 Sedan 1.9 STD, (+ 2)

Ordningen kan variera något beroende på bilens utformning.

Denna guide skapades med utgångspunkt i utbytesproceduren för en liknande bildel på: CITROËN Berlingo / Berlingo First Skåpbil (M_) 1.9 D

**UTBYTE: FJÄDERBEN – PEUGEOT 306 SEDAN.
VERKTYG DU KAN BEHÖVA:**



- Stålbörste
- WD-40 aerosol
- Brake cleaner
- Keramiskt fett
- Kopparpasta
- Momentnyckel
- Skiftnyckel Nr16
- Skiftnyckel Nr17
- Hylsa nr.13
- Hylsa nr.16
- Hylsa nr.17
- Hylsa nr.36
- 22 mm mutterhylsa för fjäderben
- Insex bit nr. H6
- Krafthylsor för fälgar Nr19
- Spärnyckel
- Plattmejsel
- Hammare
- Svängjärn
- Drivdorn
- Kofot
- Hydraulisk transmissions domkraft
- Skärmskydd
- Hjulcross

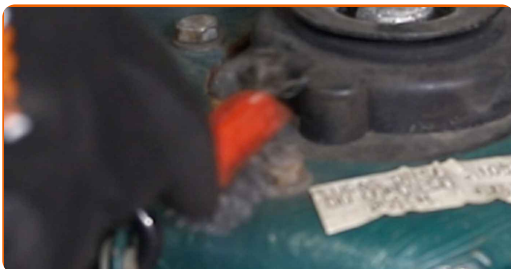
Köp verktyg

Utbyte: fjäderben – PEUGEOT 306 Sedan. AUTODOCs experter rekommenderar:

- Framvagnens båda fjäderben måste bytas ut samtidigt.
- Tillvägagångssättet för utbyte av fjäderben är det samma på den vänstra som på den högra sidan på främre upphängningens länkarm.
- Notera: allt arbete med bilen – PEUGEOT 306 Sedan – bör göras medan motorn är avstängd.

GÖR UTBYTET ENLIGT FÖLJANDE STEG:

- 1 Öppna motorhuven.
- 2 Använd ett fender skydd skydd för att förhindra att skada lacken och plast delar på bilen.
- 3 Rengör fästelementen på det övre fästet på fjäderbenet. Använd en stålborste. Använd WD-40 aerosol.



- 4 Lossa de övre fästena på fjäderbenet. Använd hylsnyckel Nr13. Använd en spärrnyckel.



5 Säkra bilen med kilar.

6 Lossa på hjulmonteringens bultar. Använd hjulmutterhylsor nr. 19



7 Hissa upp bilen.

Utbyte: fjäderben – PEUGEOT 306 Sedan. Tips:

- Om du använder dig av en domkraft bör du se till att den vilar på en plan yta utan ojämnheter.
- Var noga med att dessutom säkra bilen med pallbockar.

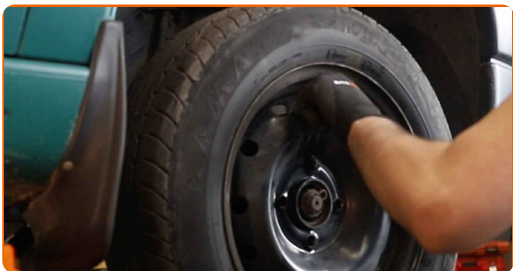
8 Skruva av hjulbultarna.



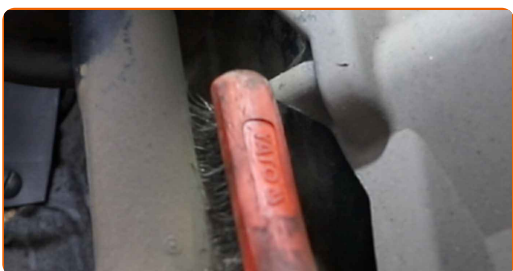
AUTODOC rekommenderar:

- Varning! Håll i hjulet medan du skruvar loss fästbultarna för att undvika skador.
PEUGEOT 306 Sedan

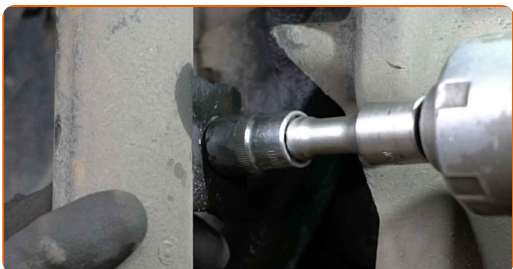
9 Ta bort hjulet.



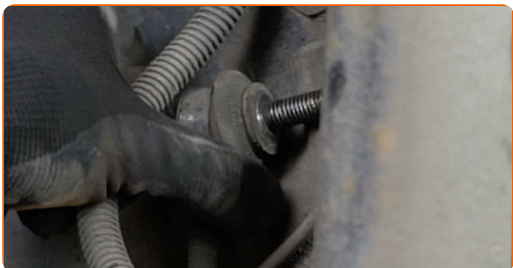
10 Rengör fästet som kopplar ihop krängningshämmarstaget med fjäderbenet. Använd en stålborste. Använd WD-40 aerosol.



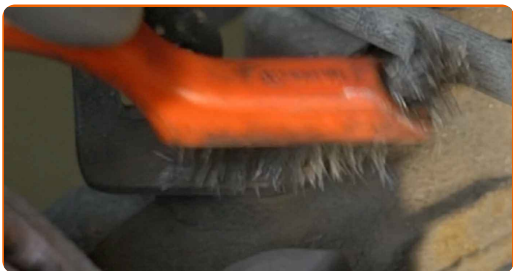
11 Skruva loss fästena som håller fast krängningshämmaren med stötdämparen. Använd hylsnyckel Nr17. Använd en spärrnyckel.



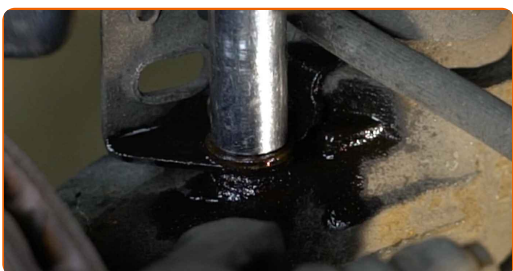
12 Avlägsna krängningshämmarlänken.



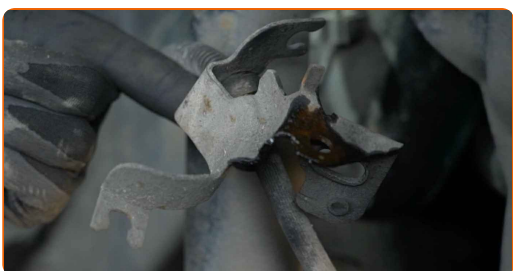
13 Rengör fästet som ansluter bromsslangens hållare till fjäderbenet. Använd en stålborste. Använd WD-40 aerosol.



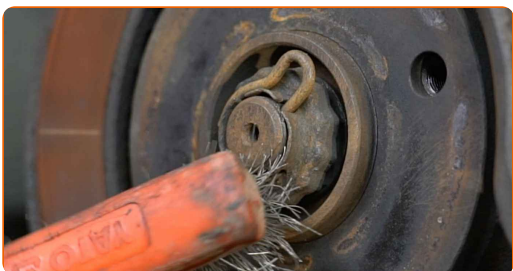
14 Skruva loss fästet som ansluter bromsslangens hållare till fjäderbenet. Använd hylsnyckel Nr13. Använd en spärrnyckel.



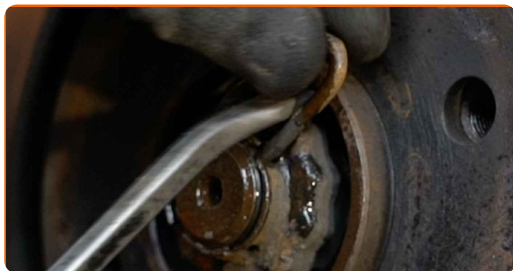
15 Ta bort bromsslangens hållare.



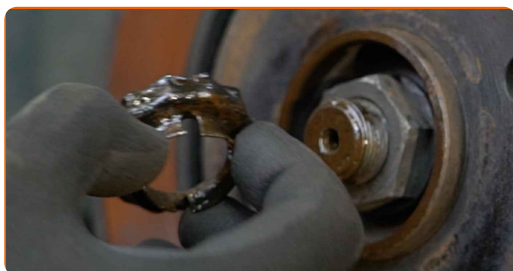
16 Rengör drivaxelns fäste. Använd en stålborste. Använd WD-40 aerosol.



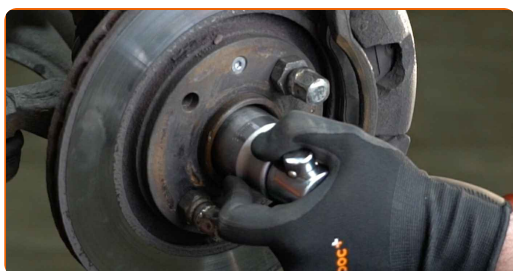
17 Ta bort saxsprinten. Använd en kofot.



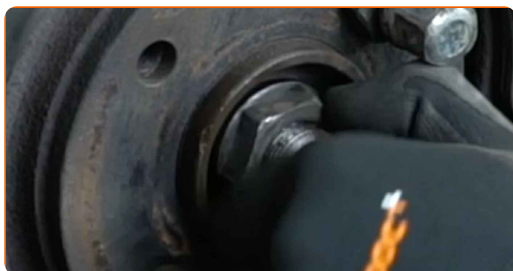
18 Ta bort spårringen.



19 Skruva loss fästelementet som förbinder drivaxeln med hjulnavet. Använd hylsnyckel Nr36. Använd en trycknyckel.



20 Ta bort fästmuttern.



21 Lossa hjulnavets drivaxel. Använd ett körnare dorn. Använd en hammare.



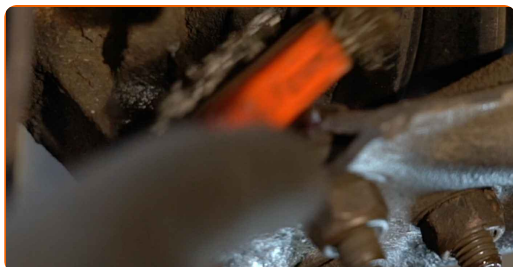
- 22** Rengör det nedre fästet som kopplar ihop fjäderbenet med styrspindeln. Använd en stålborste. Använd WD-40 aerosol.



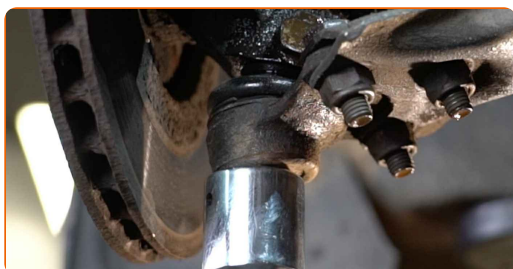
- 23** Skruva upp det lägre fästet som förbinder fjäderbenet med styrspindeln. Använd kombinyckel Nr 16. Använd hylsnyckel Nr16. Använd en spärrnyckel.



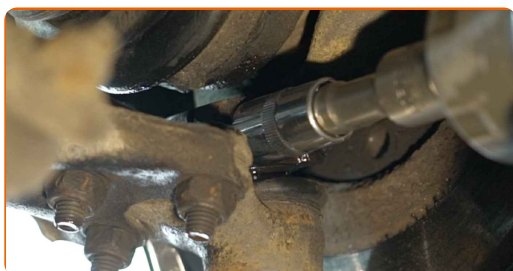
- 24** Gör rent fästenas som ansluter kullleden till styrspindeln. Använd en stålborste. Använd WD-40 aerosol.



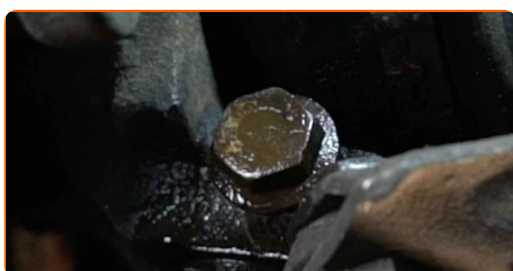
- 25** Förse styrspindeln med stöd. Använd en hydraulisk domkraft.



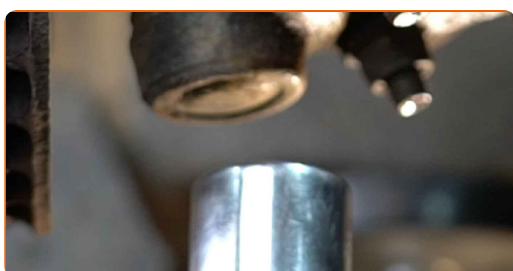
- 26** Skruva loss kulleledets fästelement från styrspindelns. Använd kombinyckel Nr 16. Använd hylsnyckel Nr16. Använd en spärrnyckel.



- 27** Ta bort fixdubben.



- 28** Avlägsna stöder under styrspindelns.

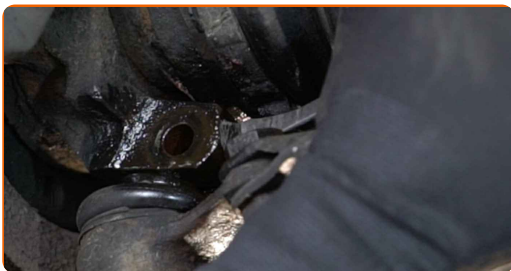


AUTODOC rekommenderar:

- Utbyte: fjäderben – PEUGEOT 306 Sedan. Sänk växellådslyften mjukt, utan ryckningar, för att undvika att skada komponenter och mekanismer.

29

Lossa fästet som förbinder styrarmens kulle till styrspindeln. Använd en kofot. Använd en hammare.



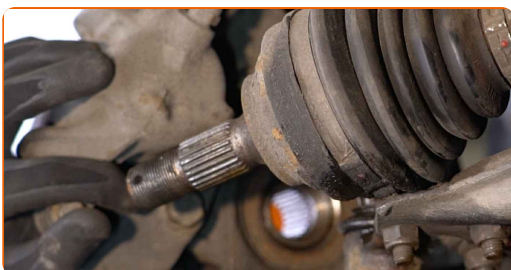
30

Koppla loss kulleket från styrspindeln. Använd en kofot.



31

Ta bort drivaxeln från styrspindeln.

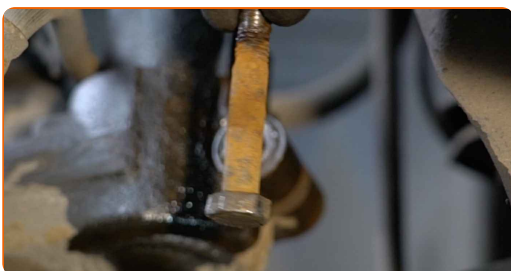


Utbyte: fjäderben – PEUGEOT 306 Sedan. AUTODOC rekommenderar:

- Försäkra dig om att drivaxeln inte lossnar (när bilen är upphöjd).

32

Ta bort fixdubben.



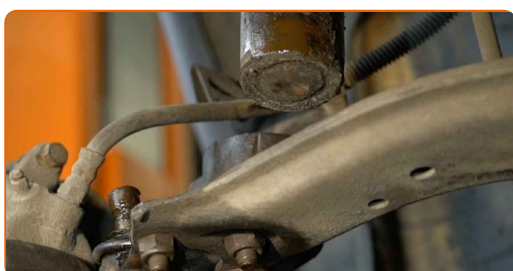
33

Lossa det lägre fästet förbinder fjäderbenet med styrspindeln. Använd en platt metall mejsel. Använd en hammare.



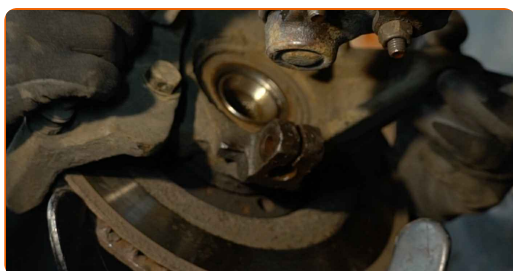
34

Koppla loss styrspindeln från fjäderbenet.



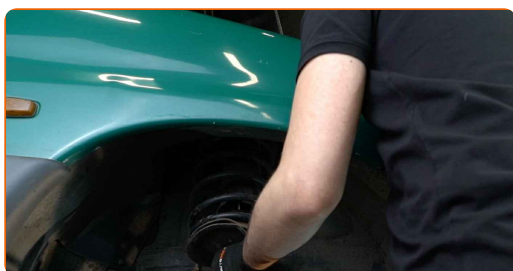
35

Förse styrspindeln med stöd. Använd en hydraulisk domkraft.



36

Skruva loss de över fästningarna på fjäderbenet.

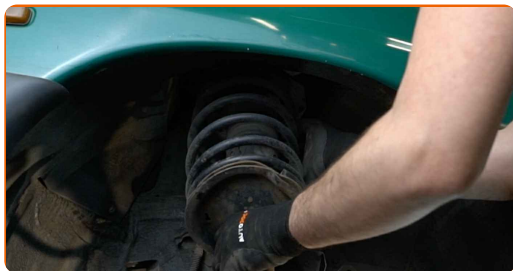


AUTODOC rekommenderar:

- PEUGEOT 306 Sedan – Håll i fjäderbenet när du skruvar loss fästbultarna för att undvika skador.

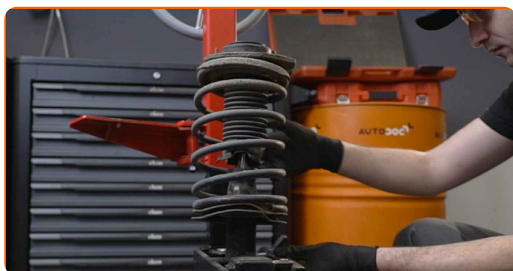
37

Avlägsna fjäderbenet.



38

Placera fjäderbenet i fjäderspännaren.

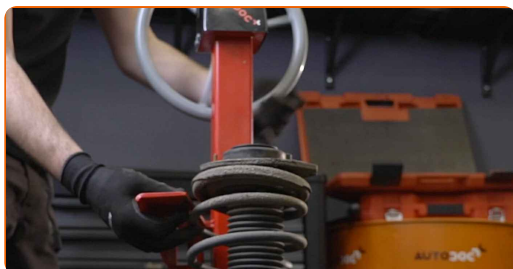


Utbyte: fjäderben – PEUGEOT 306 Sedan. AUTODOC rekommenderar:

- Observera att när du ska använda en fjäderkompressor så måste du ha säkert grepp i fjäderspolarna när du trycker fjädern åt motsatta håll.
- Kontrollera att fjädern sitter i rätt läge i behållaren.
- Kontrollera att fjäderspolarna sitter tätt i låshandtagen.

39

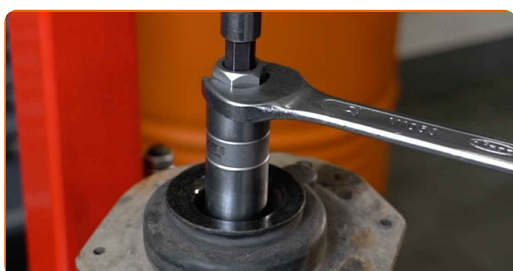
Komprimera fjädern.



40 Rengör fjäderbenets kolvstång. Använd en stålborste. Använd WD-40 aerosol.



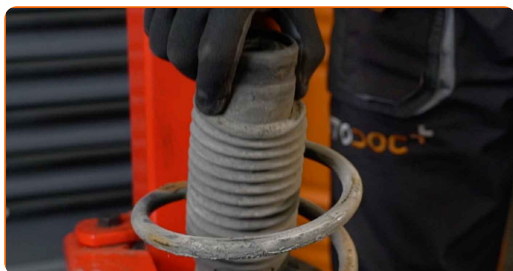
41 Avlägsna fjäderbenets ställmutter. Använd en 22 mm mutterhylsa för fjäderben. Använd HEX Nr. H6. Använd en spärrnyckel.



42 Avlägsna fjäderbenets övre anordning.



43 Avlägsna stötdämparens dammskyddshylsa från stötstoppet.

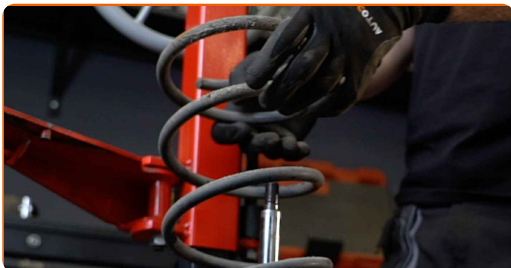


AUTODOC rekommenderar:

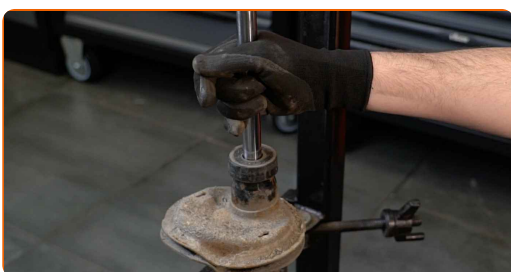
- Utbyte: fjäderben – PEUGEOT 306 Sedan. Inspektera stötdämparens fäste, damask och genomslagsstopp noggrant. Byt ut dem vid behov.

44 Lossa spiralfjädern.

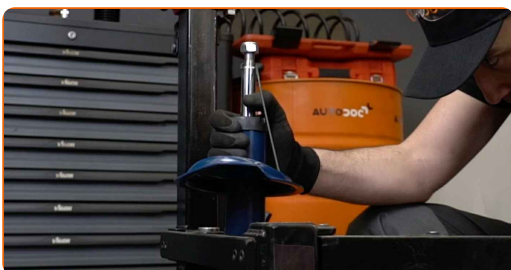
45 Avlägsna fjädern.



46 Ta bort den gamla stötdämparen från den hydrauliska spiralfjäderkompressorn.



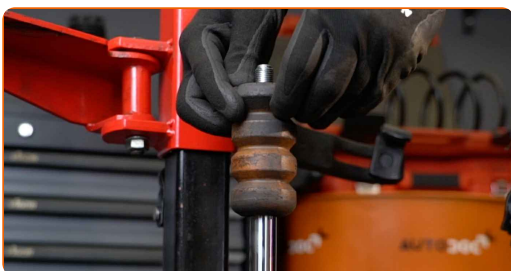
47 Montera den nya stötdämparen på den hydrauliska spiralfjäderkompressorn.



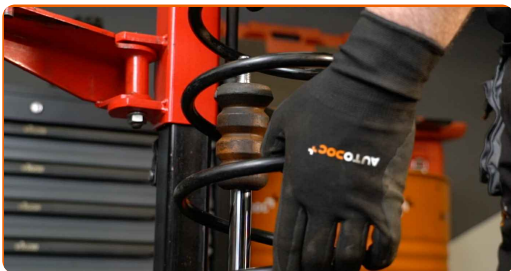
AUTODOC rekommenderar:

- Innan du installerar ny stötdämpare så ska du pumpa den manuellt 3-5 gånger.

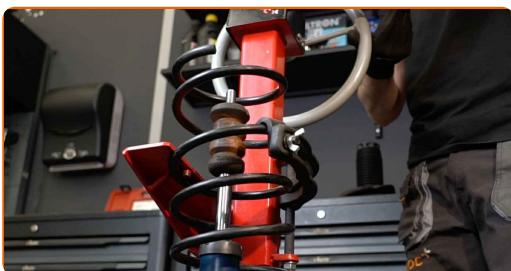
48 Installera dammhylsan och stötstoppet på den nya stötdämparen.



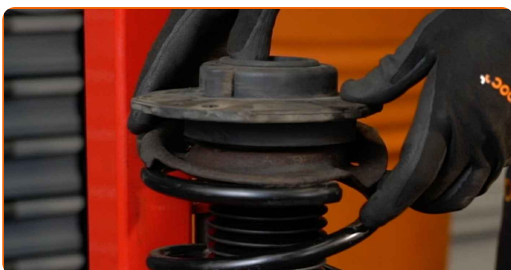
49 Installera fjädern på stötdämparen.



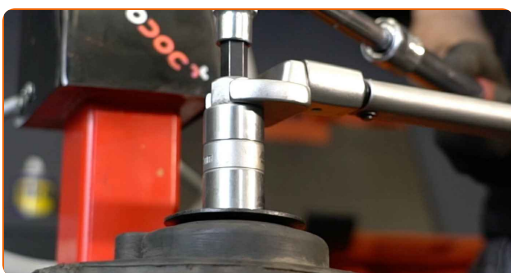
50 Komprimera fjädern.



51 Montera det övre fjäderbensfästet och fjäderbenslagret.



52 Dra åt muttern på stötdämparens kolvstång. Använd en 22 mm mutterhylsa för fjäderben. Använd HEX Nr. H6. Använd en momentnyckel. Dra åt den till 50 Nm vridmoment.



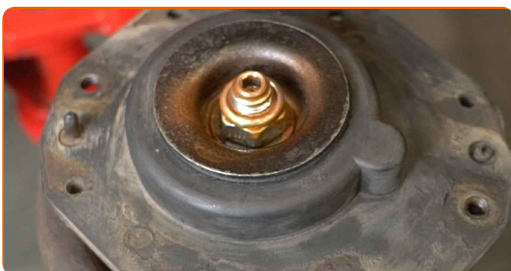
AUTODOC rekommenderar:

- Kontrollera att fjädern sitter rätt. Undvik feljustering.

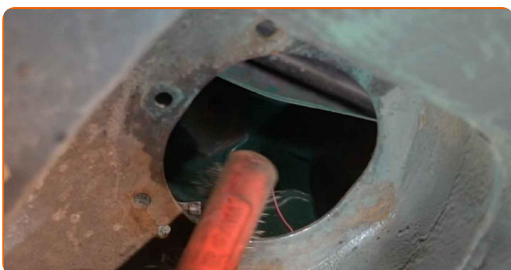
53 Sluta komprimera fjädern.



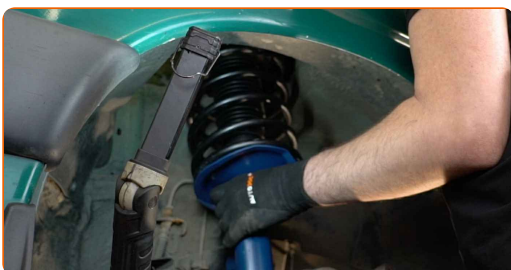
54 Behandla stötdämparstången. Använd kopparpasta.



55 Rengör fästningssätena på stötdämparen. Använd en stålborste. Använd WD-40 aerosol.



56 Installera fjäderbenet inne i hjulhuset.



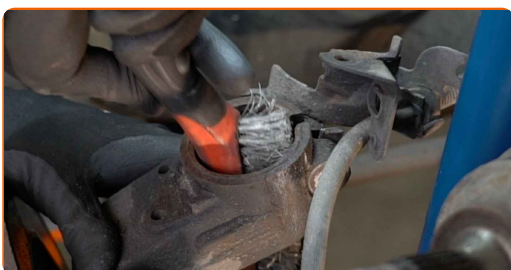
57 Fäst de övre fästelementen på stötdämparna. Dra inte åt den.

AUTODOC rekommenderar:

- PEUGEOT 306 Sedan – Håll i fjäderbenet när du skruvar fast fästbultarna för att undvika skador.

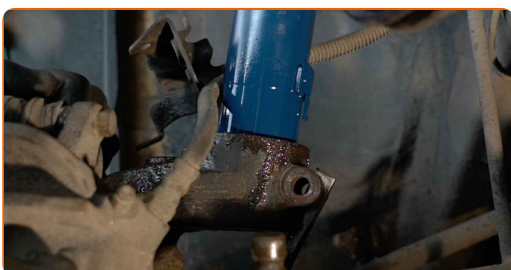
58

Rengör fästet som kopplar ihop fjäderbenet med styrspindeln. Använd en stålborste. Använd WD-40 aerosol.



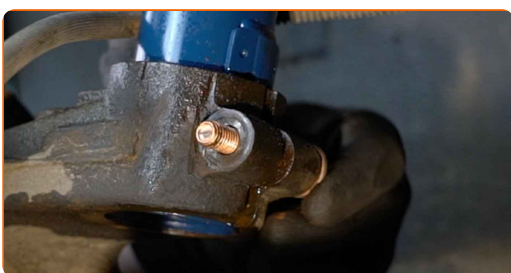
59

Justera fjäderbenet på styrspindeln.

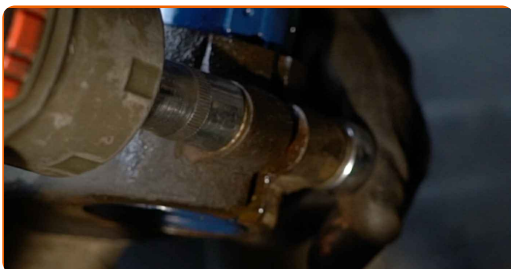


60

Installer fästningsbulten.



- 61** Skruva fast fästet som förbinder fjäderbenet med styrspindeln. Använd kombinyckel Nr 16. Använd hylsnyckel Nr16. Använd en spärrnyckel.

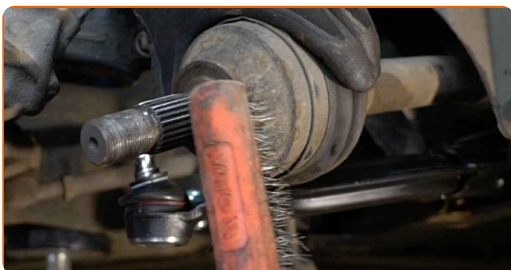


- 62** Avlägsna stöder under styrspindeln

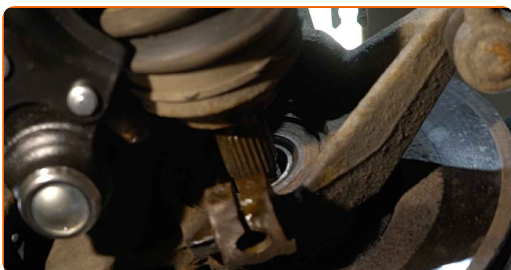
AUTODOC rekommenderar:

- Sänk ner den hydrauliska domkraften försiktigt, utan ryck, för att undvika skador på delar och mekanismer.

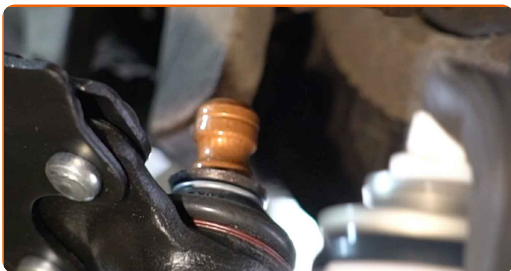
- 63** Rengör krysskilarna på drivaxelns drivknut. Använd en stålborste. Använd WD-40 aerosol.



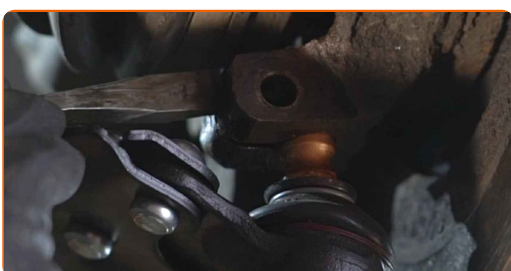
- 64** Montera hjulspindeln på drivaxeln.



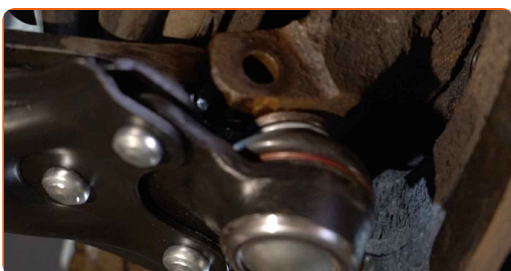
65 Smörj kullekens fäste. Använd kopparpasta.



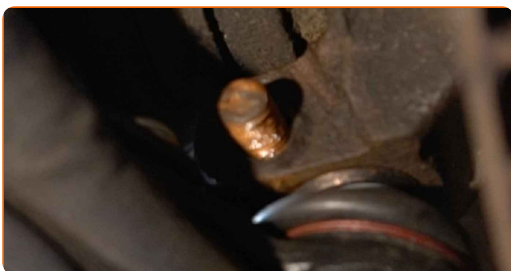
66 Lossa fästet som förbinder styrarmens kulle till styrspindeln. Använd en platt metall mejsel. Använd en hammare.



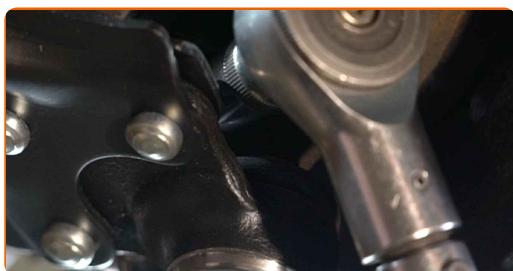
67 Koppla kulleket till styrspindeln.



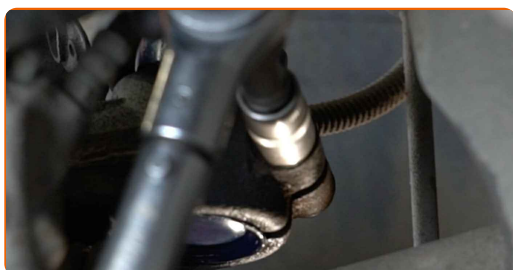
68 Installer fästningsbulten.



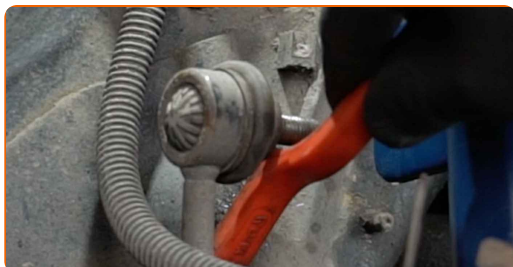
- 69** Dra åt fästet som kopplar ihop kullleden med styrspindeln. Använd kombinyckel Nr 16. Använd hylsnyckel Nr16. Använd en momentnyckel. Dra åt den till 40 Nm vridmoment.



- 70** Drag åt de undre fästena till fjäderbenet. Använd kombinyckel Nr 16. Använd hylsnyckel Nr16. Använd en momentnyckel. Dra åt den till 55 Nm vridmoment.



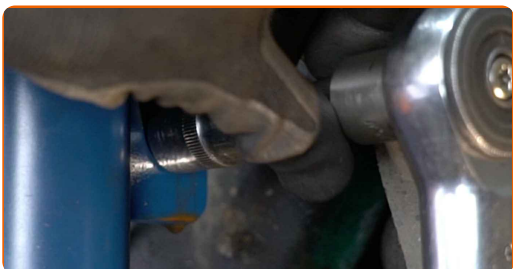
- 71** Rengör krängningshämmarstagets fäste. Använd en stålborste. Använd WD-40 aerosol.



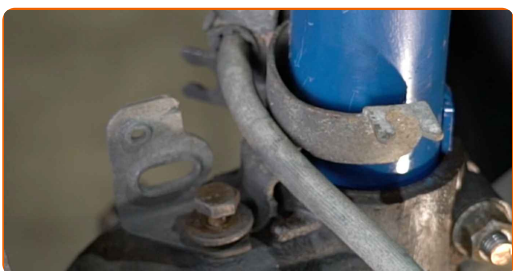
- 72** Installera den tvärgående krängningshämmlänken.



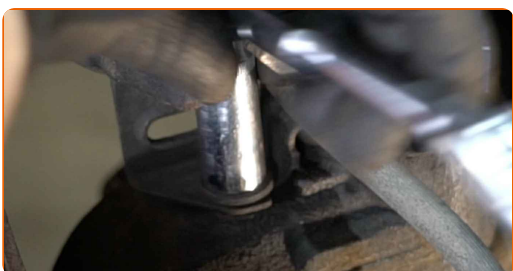
- 73** Dra åt fästningarna som kopplar stabiliseringslänken till stötdämparen. Använd kombinyckel Nr 17. Använd en momentnyckel. Dra åt den till 40 Nm vridmoment.



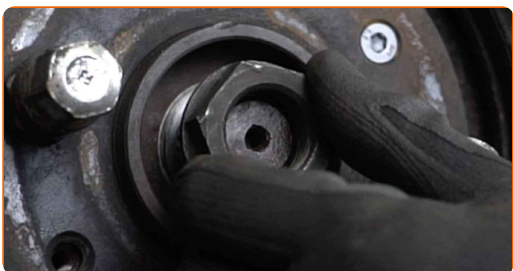
- 74** Montera bromsslangens hållare.



- 75** Dra åt fästet som ansluter bromsslangens hållare till fjäderbenet. Använd hylsnyckel Nr13.

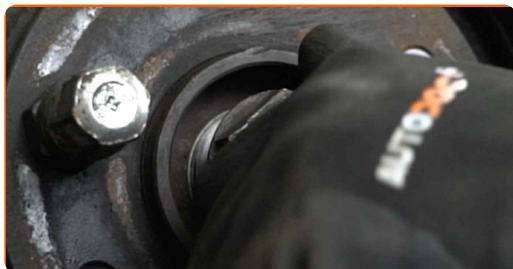


- 76** Montera fästmuttern.



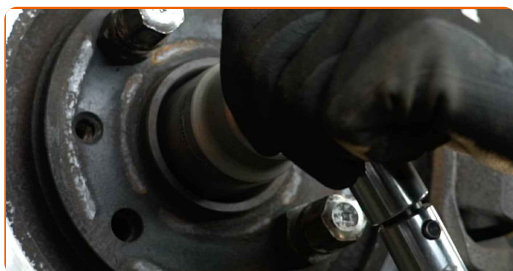
77

Skruva loss drivaxlens mutter.



78

Dra åt bulten på drivaxeln. Använd hylsnyckel Nr36. Använd en momentnyckel. Dra åt den till 320 Nm vridmoment.



79

Pressa en del av fästet till drivaxeln igen. Använd en platt metall mejsel. Använd en hammare.



80

Smörj kullens fäste. Smörj fästet som kopplar ihop fjäderbenet med styrspindeln. Smörj fästet som kopplar ihop krängningshämmarstaget med fjäderbenet. Använd kopparpasta.



81 Rengör fälgens monteringsäte. Använd en stålborste.



82 Behandla området där bromsskivan kommer i kontakt med hjulfälgen. Använd keramiskt fett.



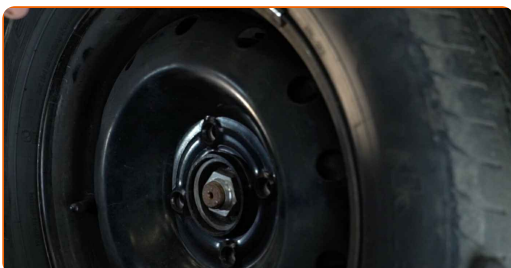
83 Rengör ytan på bromsskivorna. Använd brake cleaner.



AUTODOC rekommenderar:

- Utbyte: fjäderben – PEUGEOT 306 Sedan. Vänta några minuter efter applicering av sprayen.

84 Installera hjulet.



AUTODOC rekommenderar:

- Varning! Håll i hjulet medan du skruvar fast fästbultarna på bilen för att undvika skador. PEUGEOT 306 Sedan

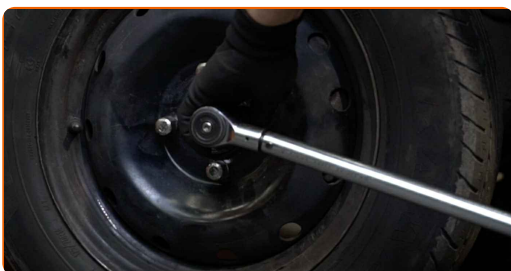
85

Skruva i hjulbultarna. Använd hjulmutterhylsor nr. 19



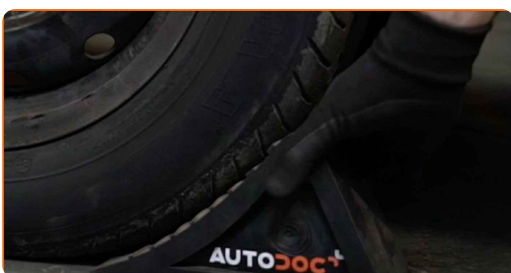
86

Sänk bilen och arbeta i omvänd ordning, dra åt hjulbultarna. Använd hjulmutterhylsor nr. 19 Använd en momentnyckel. Dra åt den till 90 Nm vridmoment.

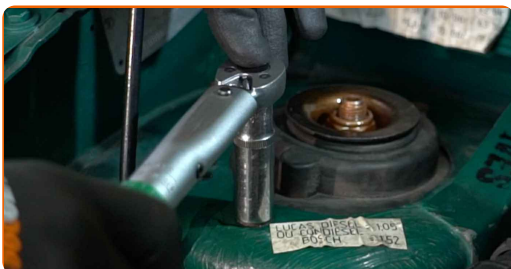


87

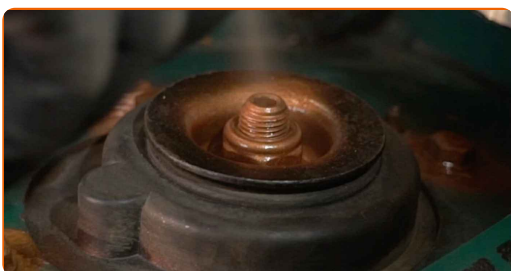
Ta bort domkrafter och kilarna.



- 88** Dra åt de över fästningarna på fjäderbenet. Använd hylsnyckel Nr13. Använd en momentnyckel. Dra åt den till 45 Nm vridmoment.



- 89** Behandla stötdämpar fästena. Använd kopparpasta.



- 90** Ta bort skärmskyddet.

- 91** Stäng motorhuven.

BRA GJORT! 

VISA FLER HANDLENINGSGUIDER

AUTODOC – HÖGKVALITATIVA OCH BILLIGA BILDELAR PÅ NÄTET

AUTODOC MOBILAPP: ENORMA ERBJUDANDEN OCH BEKVÄM SHOPPING

+ AUTODOC

GET IT ON
Google Play

Download on the
App Store

Download

ETT URMÄRKT UTBUD AV RESERVDELAR FÖR DIN BIL

STÖTDÄMPARE: ETT BRETT UTBUD

i FRISKRIVNINGSKLAUSUL:

Dokumentet innehåller bara allmänna rekommendationer som kan vara användbara när du ska laga eller byta ut delar. AUTODOC ansvarar ej för eventuella skador, förluster, skador på egendom, eller liknande i samband med reparationen eller utbytet på grund av felaktig användning eller feltolkning av den försedda informationen.

AUTODOC ansvarar ej för möjliga misstag eller osäkerheter i denna guide. Informationen har endast informativt syfte och kan ej ersätta expertrådgivning.

AUTODOC ansvarar ej för felaktig användning eller användning av farlig utrustning, farliga verktyg och farliga bildelar. AUTODOC rekommenderar starkt att du alltid är försiktig och observerar säkerhetsreglerna vid reparation eller utbyte. Kom ihåg: användning av lågkvalitativa bildelar garanterar dig aldrig en tillräcklig säkerhetsnivå ute på vägarna.

© Copyright 2022 – Allt innehåll på denna hemsida, speciellt texter, bilder och grafer, är skyddade av copyright. Alla rättigheter, inklusive kopiering, offentliggörande till tredje part, ändringar och översättningar, ägs av AUTODOC GmbH.