



Byta spindel­led fram på  
**PEUGEOT 308 I SW (4E,  
4H)** – utby­tes­guide

## EN LIKNANDE VIDEOGUIDE



Denna video visar utbytesproceduren för en liknande bildel på ett annat fordon

### Viktigt!

Den här utbytes proceduren kan göras på följande fordon:

PEUGEOT 308 I SW (4E, 4H) 1.6 HDi, PEUGEOT 308 I SW (4E, 4H) 1.4 16V, PEUGEOT 308 I SW (4E, 4H) 1.6 16V, PEUGEOT 308 I SW (4E, 4H) 2.0 HDi, PEUGEOT 308 I SW (4E, 4H) 2.0 Bioflex, PEUGEOT 308 I SW (4E, 4H) 1.6 Bioflex

Ordningen kan variera något beroende på bilens utformning.

Denna guide skapades med utgångspunkt i utbytesproceduren för en liknande bildel på: PEUGEOT 307 SW (3H) 2.0 HDi 135

UTBYTE: SPINDELLED – PEUGEOT 308 I SW (4E, 4H).  
VERKTYG DU BEHÖVER:



- Stålbörste
- WD-40 aerosol
- Brake cleaner
- Kopparpasta
- Momentnyckel
- Skiftnyckel Nr18
- Hylsa nr.18
- Hylsa nr.21
- Hylsa nr.36
- Hylsa nr.41
- Krafthylsor för fälgar Nr17
- Spärnyckel
- Svängjärn
- Hammare
- Plattmejsel
- Drivdorn
- Kofot
- Kullestragare
- Hydraulisk transmissions domkraft
- Hjulklöss

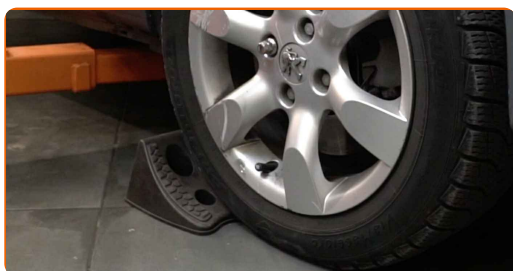
**Köp verktyg**

Utbyte: spindelred – PEUGEOT 308 I SW (4E, 4H). AUTODOCs experter rekommenderar:

- Utbytesproceduren är identisk för de vänstra och högra kullederna.
- Allt arbete bör göras med motorn avstängd.

## UTBYTE: SPINDELLED – PEUGEOT 308 I SW (4E, 4H). ANVÄND FÖLJANDE PROCEDUR:

1 Säkra bilen med kilar.



2 Lossa på hjulmonterings bultar. Använd hjulmutterhylsor nr. 17



3 Hög bilens främre del och säkra fästdelarna.

4

Skruva av hjulbultarna.

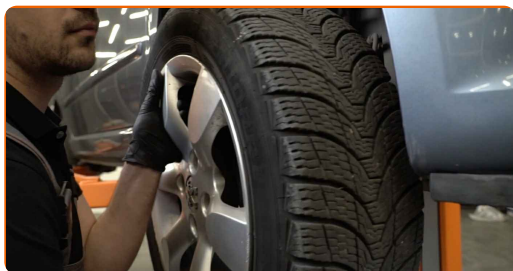


**AUTODOC rekommenderar:**

- Varning! Håll i hjulet medan du skruvar loss fästbultarna för att undvika skador.  
PEUGEOT 308 I SW (4E, 4H)

5

Ta bort hjulet.



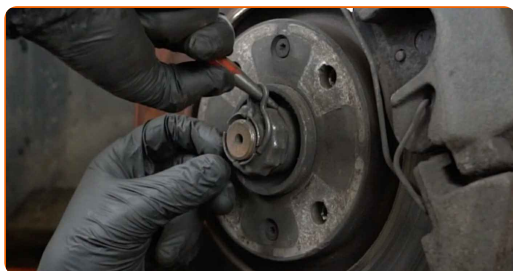
6

Rengör axelmutterns sprint på drivknuten. Använd en stålborste.



7

Ta bort axelmutterns sprint på drivknuten. Använd ett körnare dorn.



8

Rengör drivaxelns fäste. Använd en stålborste. Använd WD-40 aerosol.



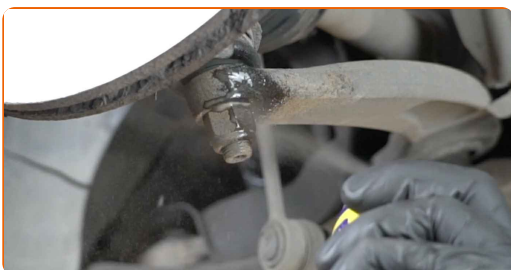
9

Lossa fästet från drivaxeln. Använd hylsnyckel Nr36. Använd en spärrnyckel.



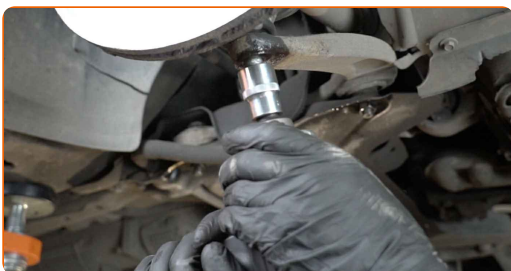
10

Rengör alla leder på armen. Använd en stålborste. Använd WD-40 aerosol.



11

Skruva loss fästelementet som håller fast kulleleden i upphängningens länkkarm. Använd hylsnyckel Nr21. Använd en trycknyckel.



**12** Koppla loss sfäriska ledet från armen. Använd en kullled avdragare.



**13** Förse styrspindeln med stöd. Använd en hydraulisk domkraft.



**14** Koppla loss sfäriska ledet från armen. Använd en kofot.



**15** Avlägsna stöder under styrspindeln.



Utbyte: spindelled – PEUGEOT 308 I SW (4E, 4H). AUTODOC rekommenderar:

- Sänk ner den hydrauliska domkraften försiktigt, utan ryck, för att undvika skador på delar och mekanismer.



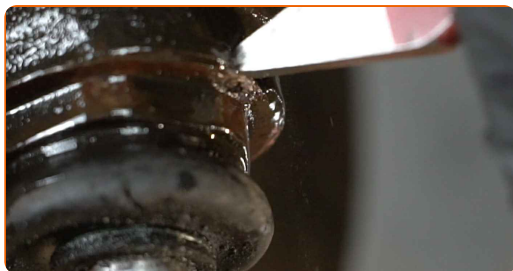
**16** Ta bort kulladens låsmutter. Använd en kofot.



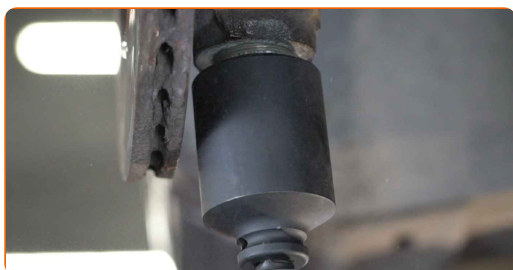
**17** Gör rent fästernas som ansluter kulladen till styrspindeln. Använd en stålborste. Använd WD-40 aerosol.



**18** Slå ut kulladen. Använd en platt metall mejsel. Använd en hammare.



**19** Skruva loss kulladets fästelement från styrspindeln. Använd hylsnyckel Nr41. Använd en spärrnyckel.

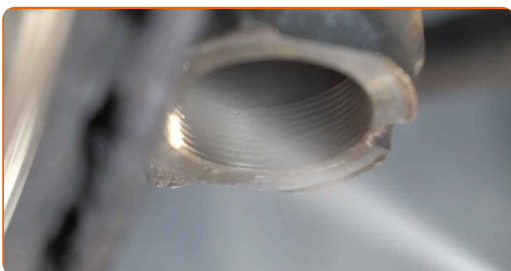




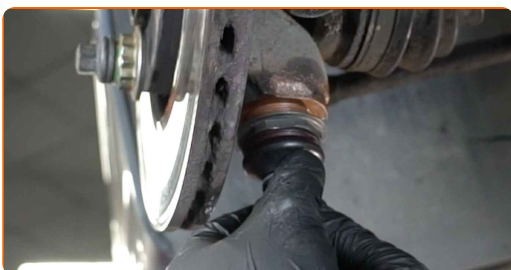
20 Avlägsna kullelet.



21 Rengör kullelets monteringsyta. Använd en stålborste. Använd WD-40 aerosol.



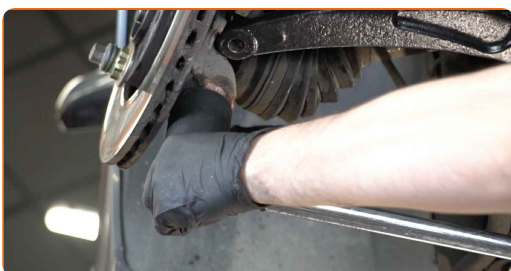
22 Installera en ny kulle.



Utbyte: spindelled – PEUGEOT 308 I SW (4E, 4H). Tips från AUTODOC:

- Skada inte kullelets hölje.

23 Dra åt kullelets fästelement. Använd hylsnyckel Nr41. Använd en momentnyckel. Dra åt den till 230 Nm vridmoment.



24

Slå in kulleben. Använd en platt metall mejsel. Använd en hammare.



25

Installera kullebens låsmutter. Använd en kofot.



26

Skruva upp det lägre fästet som förbinder fjäderbenet med styrspindel. Använd kombinyckel Nr 18. Använd hylsnyckel Nr18. Använd en spärrnyckel.



27

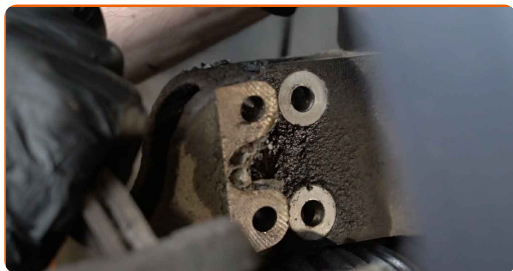
Förse styrspindel med stöd. Använd en hydraulisk domkraft.

28

Ta bort fästbultarna.



**29** Koppla loss styrspindeln från fjäderbenet.



**30** Sätt fast kulleket på länkarmen.



**31** Avlägsna stöder under styrspindeln.



**AUTODOC rekommenderar:**

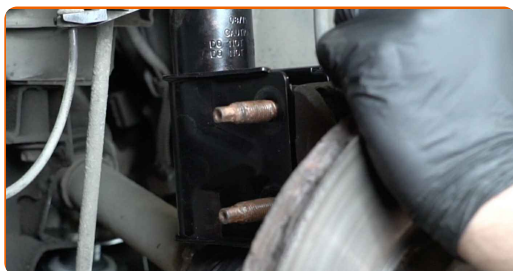
- PEUGEOT 308 I SW (4E, 4H) – För att undvika skador på komponenter och mekanismer i bilen: sänk inte växellådslyften tvärt.

**32** Justera fjäderbenet på styrspindeln.



**33**

Montera fästningsbolten.



**34**

Skruva fast fästet som förbinder fjäderbenet med styrspindeln. Använd kombinyckel Nr 18. Använd hylsnyckel Nr18. Använd en spärrnyckel.



**35**

Dra ihop de lägre fästningarna som kopplar stödlagret till styrspindeln. Använd kombinyckel Nr 18. Använd hylsnyckel Nr18. Använd en momentnyckel. Dra åt den till 90 Nm vridmoment.



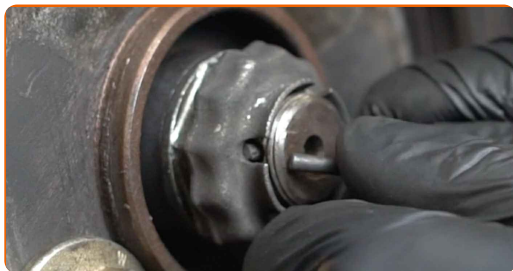
**36**

Dra åt bulten på drivaxeln. Använd hylsnyckel Nr36. Använd en momentnyckel. Dra åt den till 280 Nm vridmoment.



37

Installera axelmutterns sprint på drivknuten. Använd en kofot. Använd en hammare.



38

Skruva infästningarna för kullleden. Använd hylsnyckel Nr21. Använd en spärrnyckel.



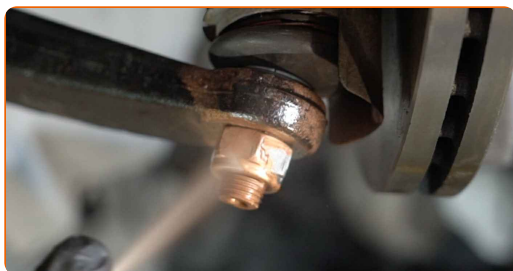
39

Dra åt kullედets fästelement. Använd hylsnyckel Nr21. Använd en momentnyckel. Dra åt den till 50 Nm vridmoment.



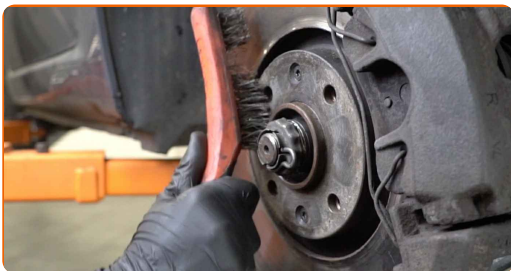
40

Behandla fästningarna för kullleden. Behandla stötdämpar fästena. Använd kopparpasta.





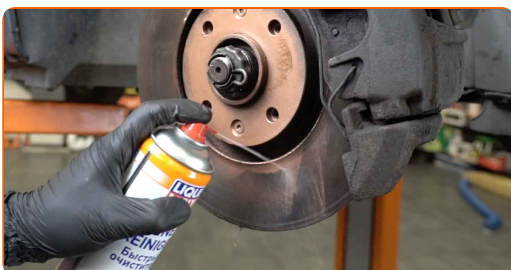
**41** Rengör fälgens monteringsäte. Använd en stålborste.



**42** Behandla området där bromsskivan kommer i kontakt med hjulfälgen. Använd kopparpasta.



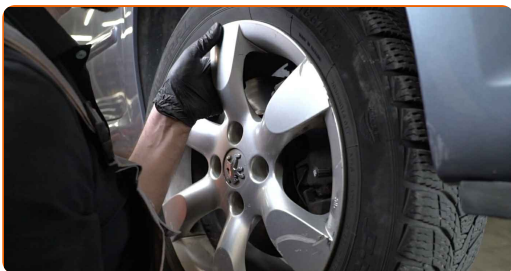
**43** Rengör ytan på bromsskivorna. Använd brake cleaner.



**Utbyte: spindelled – PEUGEOT 308 I SW (4E, 4H). Tips:**

- Vänta ett par minuter efter att du använt aerosolen.

**44** Installera hjulet.



## AUTODOC rekommenderar:

- Varning! Håll i hjulet medan du skruvar fast fästbultarna på bilen för att undvika skador. PEUGEOT 308 I SW (4E, 4H)

45

Skruva i hjulbultarna. Använd hjulmutterhylsor nr. 17



46

Sänk bilen och arbeta i omvänd ordning, dra åt hjulbultarna. Använd hjulmutterhylsor nr. 17 Använd en momentnyckel. Dra åt den till 100 Nm vridmoment.



47

Ta bort domkrafter och kilarna.



**BRA GJORT!** 

**VISA FLER HANDLEDNINGSGUIDER**



# AUTODOC – HÖGKVALITATIVA OCH BILLIGA BILDELAR PÅ NÄTET

**AUTODOC MOBILAPP: ENORMA ERBJUDANDEN OCH BEKVÄM SHOPPING**



**+ AUTODOC**

GET IT ON  **Google Play**

 **Download on the App Store**

**Download**

**ETT URMÄRKT UTBUD AV RESERVDELAR FÖR DIN BIL**

**SPINDELLED: ETT BRETT UTBUD**

## **FRISKRIVNINGSKLAUSUL:**

Dokumentet innehåller bara allmänna rekommendationer som kan vara användbara när du ska laga eller byta ut delar. AUTODOC ansvarar ej för eventuella skador, förluster, skador på egendom, eller liknande i samband med reparationen eller utbytet på grund av felaktig användning eller feltolkning av den försedda informationen.

AUTODOC ansvarar ej för möjliga misstag eller osäkerheter i denna guide. Informationen har endast informativt syfte och kan ej ersätta expertrådgivning.

AUTODOC ansvarar ej för felaktig användning eller användning av farlig utrustning, farliga verktyg och farliga bildelar. AUTODOC rekommenderar starkt att du alltid är försiktig och observerar säkerhetsreglerna vid reparation eller utbyte. Kom ihåg: användning av lågkvalitativa bildelar garanterar dig aldrig en tillräcklig säkerhetsnivå ute på vägarna.

© Copyright 2022 – Allt innehåll på denna hemsida, speciellt texter, bilder och grafer, är skyddade av copyright. Alla rättigheter, inklusive kopiering, offentliggörande till tredje part, ändringar och översättningar, ägs av AUTODOC GmbH.