



Byta multirem på
PEUGEOT EXPERT
Flak/chassi (223) –
utbytesguide

EN LIKNANDE VIDEOGUIDE



Denna video visar utbytesproceduren för en liknande bildel på ett annat fordon

Viktigt!

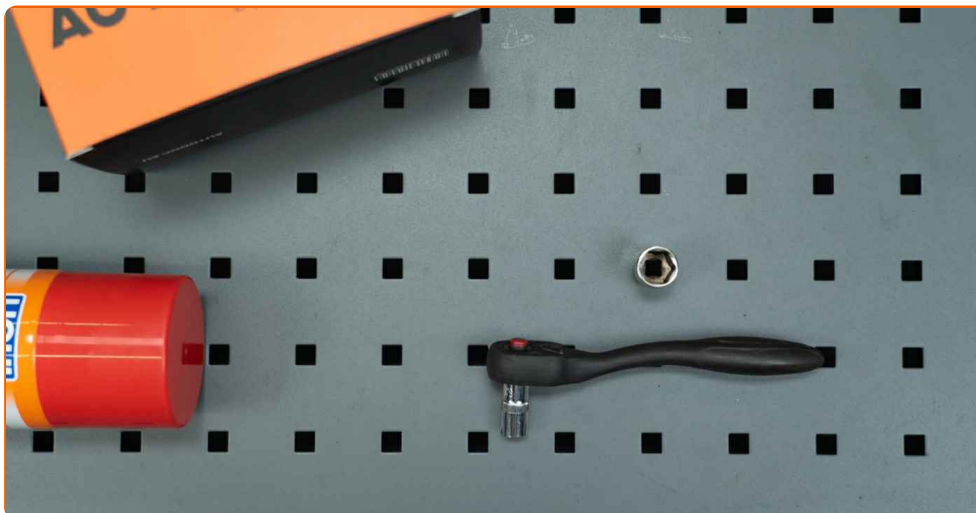
Den här utbytes proceduren kan göras på följande fordon:

PEUGEOT EXPERT Flak/chassi (223) 1.9 D, PEUGEOT EXPERT Flak/chassi (223) 1.9 TD

Ordningen kan variera något beroende på bilens utformning.

Denna guide skapades med utgångspunkt i utbytesproceduren för en liknande bildel på: CITROËN C3 I Hatchback (FC_, FN_) 1.4 i

UTBYTE: MULTIREM – PEUGEOT EXPERT FLAK/CHASSI
(223). VERKTYG DU BEHÖVER:



- Universal rengöringsspray
- Hylsa nr.10
- Hylsa nr.13
- Hylsa nr.22
- Spärnnyckel
- Skärmskydd
- Hjulklöss

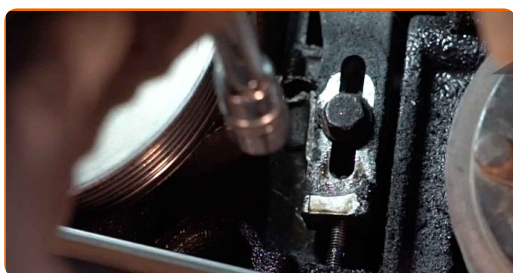
Köp verktyg

Utbyte: multirem – PEUGEOT EXPERT Flak/chassi (223). AUTODOCs experter rekommenderar:

- Allt arbete bör göras med motorn avstängd.

UTBYTE: MULTIREM – PEUGEOT EXPERT FLAK/CHASSI (223). ANVÄND FÖLJANDE PROCEDUR:

- 1 Öppna motorhuven.
- 2 Använd ett fender skydd skydd för att förhindra att skada lacken och plast delar på bilen.
- 3 Säkra bilen med kilar.
- 4 Lyft bilen med en domkraft eller placera den över en smörjgrop.
- 5 Rengör spännarens fäste till kilremmen. Använd allrengöringssprej.
- 6 Lossa spännarmen på den v-ribbade kilremmen. Använd hylsnyckel Nr13. Använd en spärrnyckel.



- 7 Dra åt sidan Poly-V spännaren. Använd hylsnyckel Nr10. Använd en spärrnyckel.



8

Ta bort poly-V-bältet.

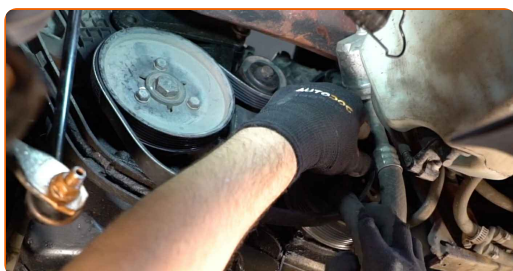


Utbyte: multirem – PEUGEOT EXPERT Flak/chassi (223). AUTODOC rekommenderar:

- Kontrollera spännaren och tomgångsskivan för slitage. Byt ut dem om det är nödvändigt.

9

Montera Poly-V-bältet.



10

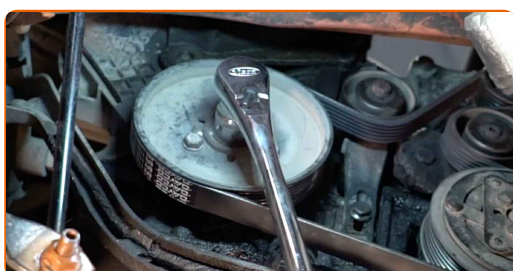
Returnera spännaren till dess orginella position. Använd hylsnyckel Nr10. Använd en spärrnyckel.



- 11** Dra åt spännarmen på den v-ribbade kilremmen. Använd hylsnyckel Nr13. Använd en momentnyckel. Dra åt den till 19 Nm vridmoment.



- 12** Vrid vevaxelremskivan. Använd hylsnyckel Nr22. Använd en spärrnyckel.



Utbyte: multirem – PEUGEOT EXPERT Flak/chassi (223). Tips från AUTODOC:

- Se till att den v-ribbade kilremmen är ordentligt spänd.

- 13** Kör motorn i några minuter. Detta är nödvändigt för att säkerställa att komponenten fungerar korrekt.

- 14** Stäng av motorn.

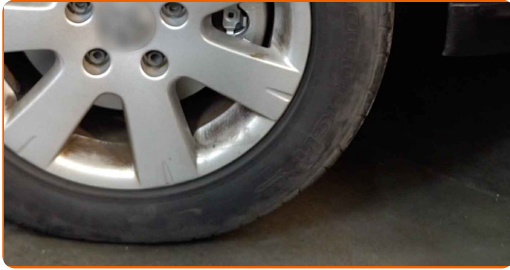
- 15** Sänk bilen.

- 16** Ta bort skärmskyddet.

- 17** Stäng motorhuven.

18

Ta bort domkrafter och kilarna.



BRA GJORT! 

VISA FLER HANDLEDNINGSGUIDER

AUTODOC – HÖGKVALITATIVA OCH BILLIGA BILDELAR PÅ NÄTET

AUTODOC MOBILAPP: ENORMA ERBJUDANDEN OCH BEKVÄM SHOPPING

GET IT ON
Google Play

Download on the
App Store

Download

ETT URMÄRKT UTBUD AV RESERVDELAR FÖR DIN BIL

MULTIREM: ETT BRETT UTBUD

FRISKRIVNINGSKLAUSUL:

Dokumentet innehåller bara allmänna rekommendationer som kan vara användbara när du ska laga eller byta ut delar. AUTODOC ansvarar ej för eventuella skador, förluster, skador på egendom, eller liknande i samband med reparationen eller utbytet på grund av felaktig användning eller feltolkning av den försedda informationen.

AUTODOC ansvarar ej för möjliga misstag eller osäkerheter i denna guide. Informationen har endast informativt syfte och kan ej ersätta expertrådgivning.

AUTODOC ansvarar ej för felaktig användning eller användning av farlig utrustning, farliga verktyg och farliga bildelar. AUTODOC rekommenderar starkt att du alltid är försiktig och observerar säkerhetsreglerna vid reparation eller utbyte. Kom ihåg: användning av lågkvalitativa bildelar garanterar dig aldrig en tillräcklig säkerhetsnivå ute på vägarna.

© Copyright 2023 – Allt innehåll på denna hemsida, speciellt texter, bilder och grafer, är skyddade av copyright. Alla rättigheter, inklusive kopiering, offentliggörande till tredje part, ändringar och översättningar, ägs av AUTODOC SE.