



Byta fönsterhiss fram på

**PEUGEOT PARTNER**

**Flak/chassi –**  
utbytesguide

## EN LIKNANDE VIDEOGUIDE



Denna video visar utbytesproceduren för en liknande bildel på ett annat fordon

### Viktigt!

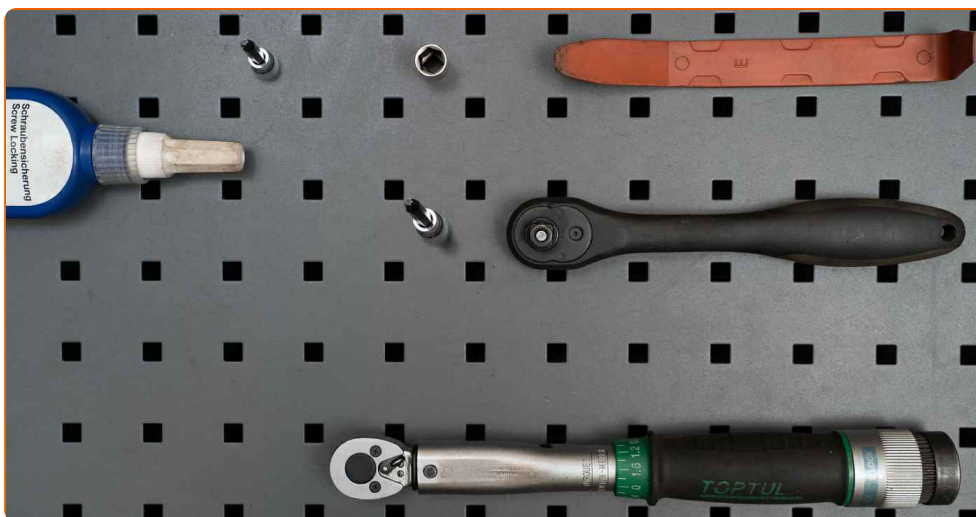
Den här utbytesproceduren kan göras på följande fordon:

PEUGEOT PARTNER Flak/chassi 1.9 D, PEUGEOT PARTNER Flak/chassi 2.0 HDi

Ordningen kan variera något beroende på bilens utformning.

Denna guide skapades med utgångspunkt i utbytesproceduren för en liknande bildel på: CITROËN Berlingo / Berlingo First Skåpbil (M\_) 1.9 D

**UTBYTE: FÖNSTERHISS – PEUGEOT PARTNER  
FLAK/CHASSI. LISTA ÖVER VERKTYG DU KOMMER  
BEHÖVA:**



- Gänglåsning
- Momentnyckel
- Hylsa nr. 10
- Torxbit T20
- Torxbit T30
- Spärrnyckel
- Panel verktyg plast

**Köp verktyg**

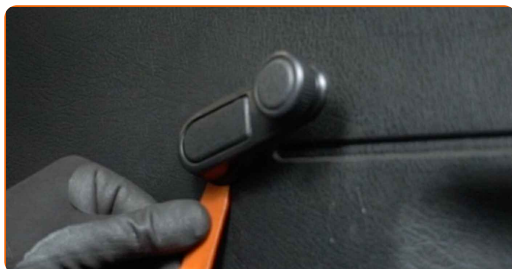
Utbyte: fönsterhiss – PEUGEOT PARTNER Flak/chassi. Tips från AUTODOC:

- Allt arbete bör göras med motorn avstängd.

## UTBYTE: FÖNSTERHISS – PEUGEOT PARTNER FLAK/CHASSI. ANVÄND FÖLJANDE PROCEDUR:

**1** Öppna bildörren.

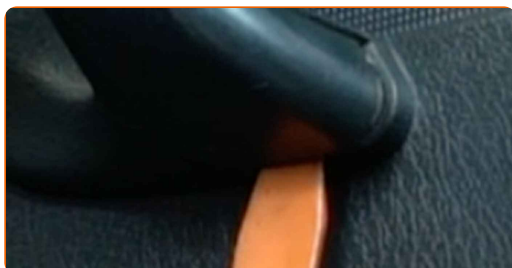
**2** Ta loss veven till fönsterrutan (manuell fönsterhiss). Använd ett verktyg för insidans dekor.



### AUTODOC rekommenderar:

- Utbyte: fönsterhiss – PEUGEOT PARTNER Flak/chassi. Använd inte överdriven kraft när du tar bort delen då detta kan skada den.

**3** Tag loss dörrhandtagets dekorpanel. Använd ett verktyg för insidans dekor.

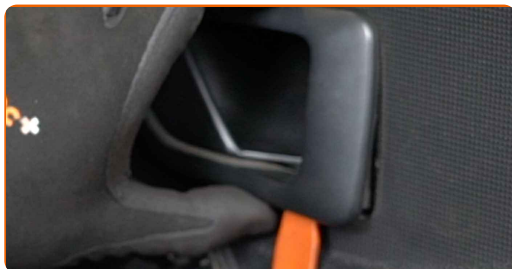


**AUTODOC rekommenderar:**

- Lägg inte på extra kraft när du tar bort delen, då kan den skadas.

**4**

Ta bort dörrhandtagets ram. Använd ett verktyg för insidans dekor.



**AUTODOC rekommenderar:**

- Utbyte: fönsterhiss – PEUGEOT PARTNER Flak/chassi. För att undvika att skada delen när du tar bort den: använd inte överdriven kraft.

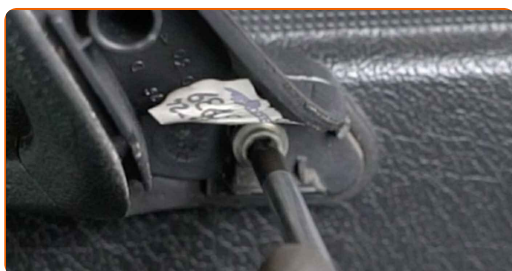
**5**

Skruva loss de nedre fästena på dörrpanelen. Använd Torx T20.



**6**

Skruva loss dörrhandtagets fäste. Använd Torx T30.



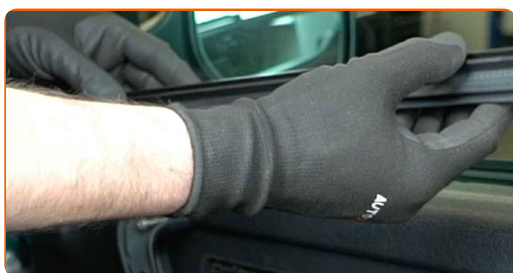
**7** Koppla loss dörrpanelen.



**AUTODOC rekommenderar:**

- Lagg inte på extra kraft när du tar bort delen, då kan den skadas.

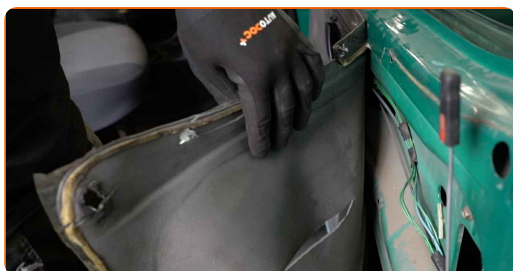
**8** Ta bort den övre gummitätningen.



**9** Ta bort dörrpanelen.



**10** Ta loss dörrpanelens ljudisolering.



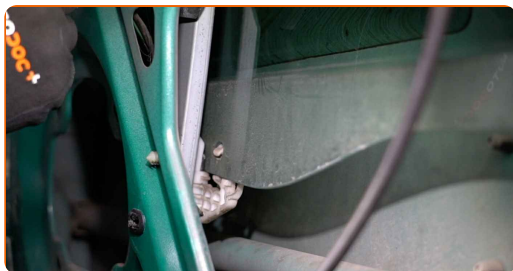
**11** Tag loss dörrhandtaget.



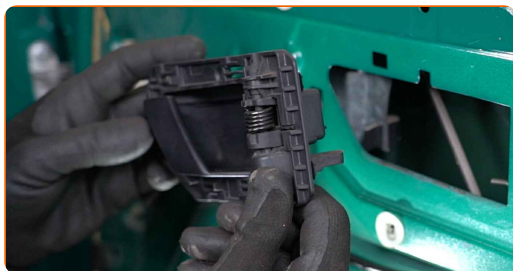
**12** Fäst fönstervevens handtag.



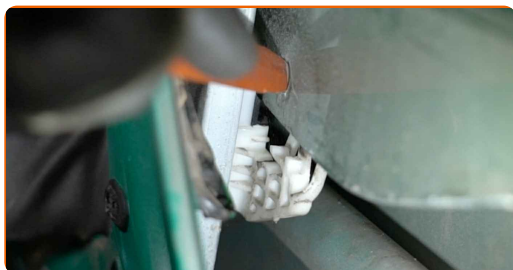
**13** Sänk rutan så du kan se fästena som ansluter den till fönsterhissens mekanism.



**14** Ta loss veven till fönsterrutan (manuell fönsterhiss).

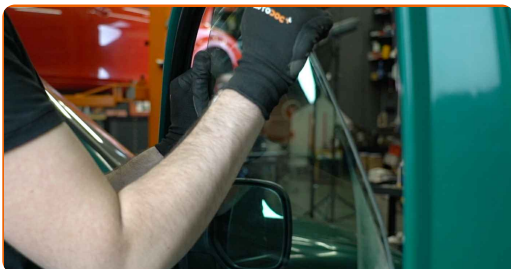


**15** Ta loss glasets fästen. Använd ett verktyg för insidans dekor.



16

Hissa upp glaset något, och avlägsna det.

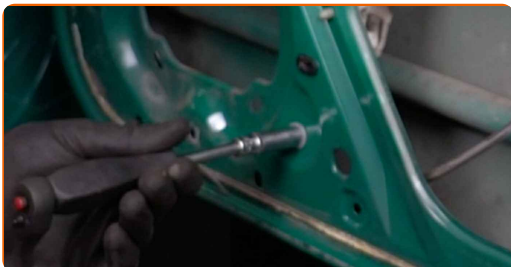


### AUTODOC rekommenderar:

- Håll i rutan när du hissar upp den för att undvika skador.
- Utbyte: fönsterhiss – PEUGEOT PARTNER Flak/chassi. Använd inte överdriven kraft under installationen. Detta kan skada delen.

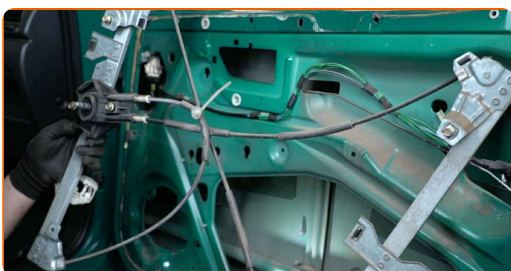
17

Skruva loss fästena till fönstervevens mekanism. Använd hylsnyckel Nr10. Använd en spärrnyckel.



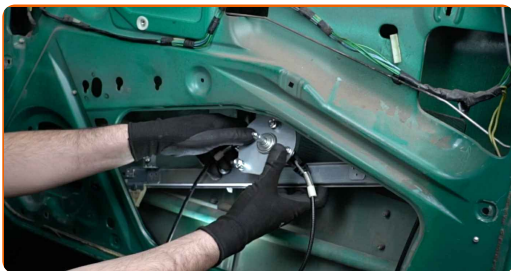
18

Ta bort fönsterregulatorns mekanism.





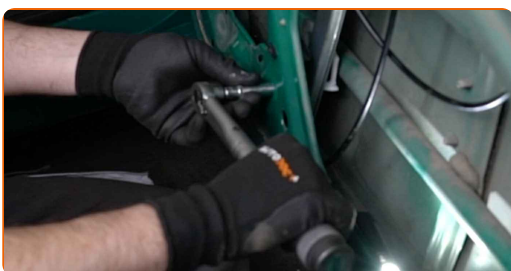
**19** Installera den nya fönsterregulatorns mekanism.



**20** Smörj gängorna till fönsterhissens fästen. Använd gänglåsning.



**21** Dra åt fästena till fönstervevens mekanism. Använd hylsnyckel Nr10. Använd en momentnyckel. Dra åt den till 12 Nm vridmoment.



**22** Sänk fönsterrutan och installera den i dess monteringsfäste i fönsterhissens mekanism.

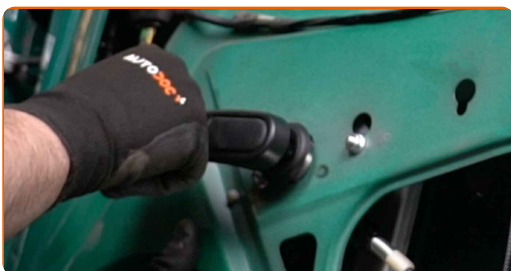


## AUTODOC rekommenderar:

- Håll i rutan när du sänker den för att undvika skador.
- Använd inte överdriven kraft vid installationen för att undvika skador på delen.

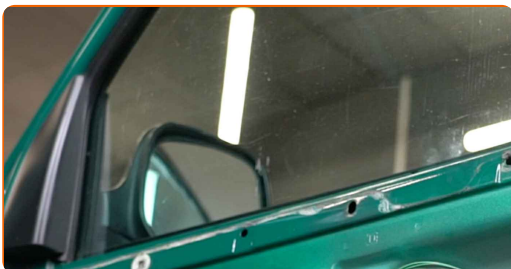
23

Fäst fönstervevens handtag.



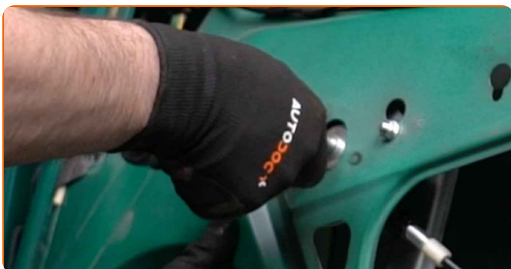
24

Hissa upp rutan helt.



25

Ta loss veven till fönsterrutan (manuell fönsterhiss).



26

Fäst dörrpanelens ljudisolering.



**AUTODOC rekommenderar:**

- Kontrollera att ljudisoleringen sitter tätt mot monteringsfästena.

**27**

Montera dörrhandtaget.



**28**

Sätt tillbaka dörrpanelen. Försäkra dig om att du hör ett klick som indikerar att den har låsts på plats.

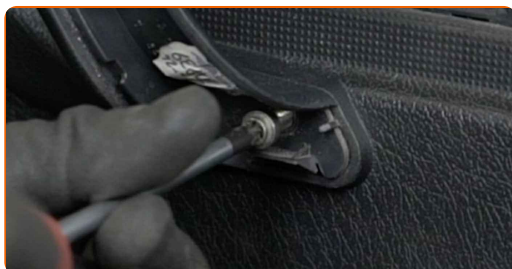


**AUTODOC rekommenderar:**

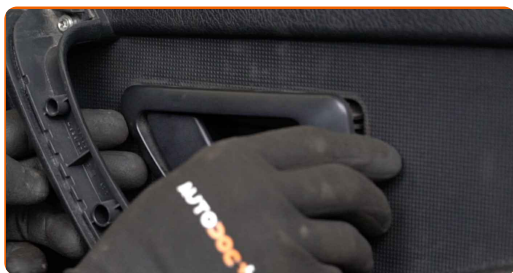
- Utbyte: fönsterhiss – PEUGEOT PARTNER Flak/chassi. För att undvika att skada delen under installationen: använd inte överdriven kraft.

**29**

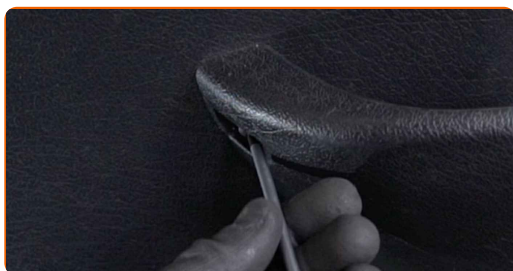
Dra åt dörrhandtagets fäste. Använd Torx T30.



**30** Montera dörrhandtagets ram.



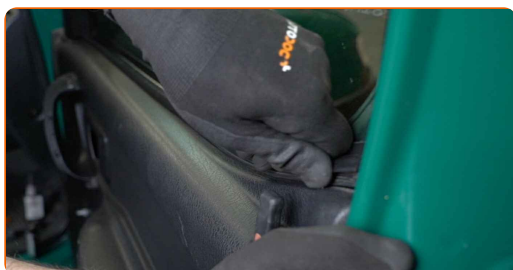
**31** Skruva i de nedre fästena på dörrpanelen. Använd Torx T20.



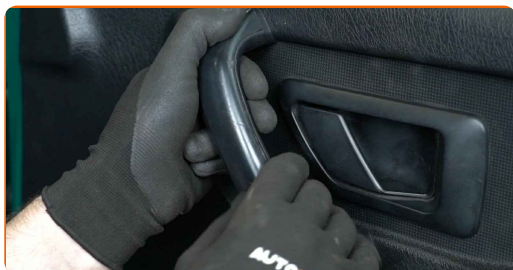
**32** Fäst fönstervevens handtag.



**33** Sätt i den övre gummitätningen.



**34** Fäst dörrhandtagets dekorpanel.



**35** Kontrollera att fönsterhissens mekanism fungerar korrekt.

**36** Stäng bildörren.

**BRA GJORT!** 

**VISA FLER HANDLEDNINGSGUIDER**

## AUTODOC – HÖGKVALITATIVA OCH BILLIGA BILDELAR PÅ NÄTET

**AUTODOC MOBILAPP: ENORMA ERBJUDANDEN OCH BEKVÄM SHOPPING**

**+ AUTODOC**

GET IT ON  
**Google Play**

Download on the  
**App Store**

**Download**

**ETT URMÄRKT UTBUD AV RESERVDELAR FÖR DIN BIL**

**FÖNSTERHISS: ETT BRETT UTBUD**

### **i FRISKRIVNINGSKLAUSUL:**

Dokumentet innehåller bara allmänna rekommendationer som kan vara användbara när du ska laga eller byta ut delar. AUTODOC ansvarar ej för eventuella skador, förluster, skador på egendom, eller liknande i samband med reparationen eller utbytet på grund av felaktig användning eller feltolkning av den försedda informationen.

AUTODOC ansvarar ej för möjliga misstag eller osäkerheter i denna guide. Informationen har endast informativt syfte och kan ej ersätta expertrådgivning.

AUTODOC ansvarar ej för felaktig användning eller användning av farlig utrustning, farliga verktyg och farliga bildelar. AUTODOC rekommenderar starkt att du alltid är försiktig och observerar säkerhetsreglerna vid reparation eller utbyte. Kom ihåg: användning av lågkvalitativa bildelar garanterar dig aldrig en tillräcklig säkerhetsnivå ute på vägarna.

© Copyright 2023 – Allt innehåll på denna hemsida, speciellt texter, bilder och grafer, är skyddade av copyright. Alla rättigheter, inklusive kopiering, offentliggörande till tredje part, ändringar och översättningar, ägs av AUTODOC SE.