



Byta hjullager bak på  
**PEUGEOT Partner Origin**  
**Combispac (G\_)** –  
utbytesguide

## EN LIKNANDE VIDEOGUIDE



Denna video visar utbytesproceduren för en liknande bildel på ett annat fordon

### Viktigt!

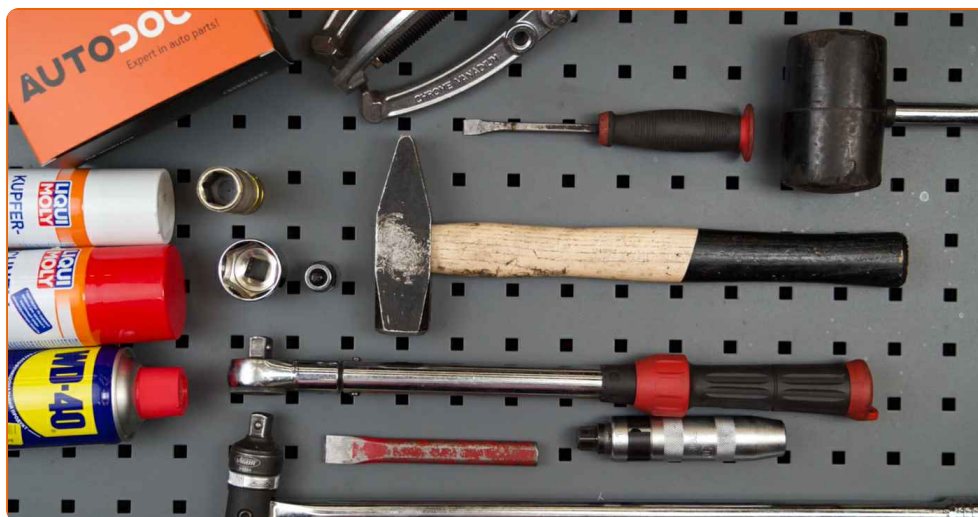
Den här utbytes proceduren kan göras på följande fordon:

PEUGEOT Partner Origin Combispace (G\_) 1.4, PEUGEOT Partner Origin Combispace (G\_) 1.6 HDi 75, PEUGEOT Partner Origin Combispace (G\_) 1.9 D

Ordningen kan variera något beroende på bilens utformning.

Denna guide skapades med utgångspunkt i utbytesproceduren för en liknande bildel på: CITROËN XSARA PICASSO (N68) 2.0 HDi

UTBYTE: HJULLAGER – PEUGEOT PARTNER ORIGIN  
COMBISPACE (G\_). LISTA ÖVER VERKTYG DU KOMMER  
BEHÖVA:



- Stålbörste
- WD-40 aerosol
- Universal rengöringsspray
- Kopparpasta
- Torxbit T30
- Hylsa nr.32
- Hylsa nr.34
- Krafthylsor för fälgar Nr19
- Momentnyckel
- Plattmejsel
- Hammare
- Svängjärn
- Slagmejsel
- Gummiklubba
- 3-armed avdragare
- Kofot
- Hjulkloss

**Köp verktyg**

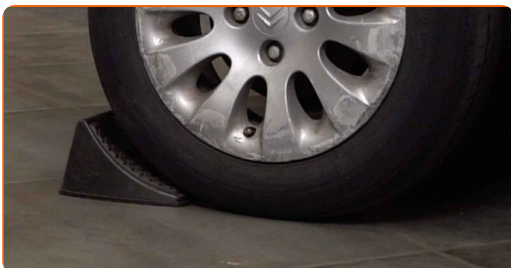
Utbyte: hjullager – PEUGEOT Partner Origin Combispace (G\_). AUTODOCs experter rekommenderar:

- Använd aldrig ett lager igen på en PEUGEOT Partner Origin Combispace (G\_) bil.
- Utbytet av hjulnavslagret förfarande är det samma på båda däckena på samma axel.
- Varning! Stäng av motorn innan du börjar arbeta – PEUGEOT Partner Origin Combispace (G\_).

## GENOMFÖR UTBYTET I FÖLJANDE ORDNING:

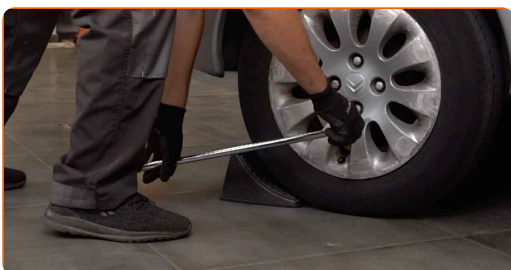
1

Säkra bilen med kilar.



2

Lossa på hjulmonteringens bultar. Använd hjulmutterhylsor nr. 19



3

Höj bilens bakre del och säkra fästdelarna.

4

Skruva av hjulbultarna.

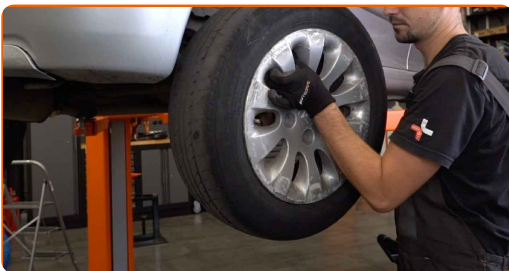


Utbyte: hjullager – PEUGEOT Partner Origin Combispace (G\_). Tips:

- För att undvika att skada dig, håll upp hjulet när du skruvar loss bultarna.

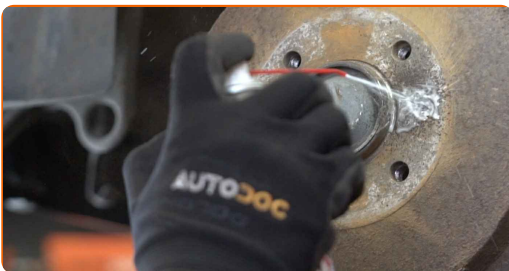
5

Ta bort hjulet.



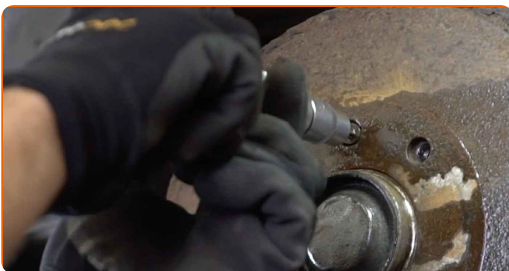
6

Rengör bromstrumman. Använd en stålborste. Använd WD-40 aerosol.



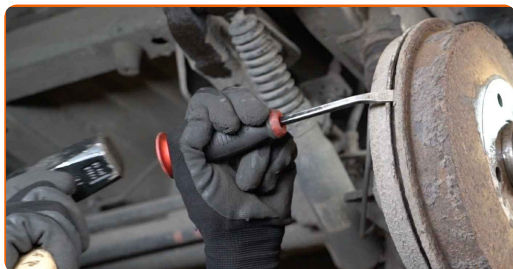
7

Skruva loss bromstrummans fästelement. Använd Torx T30. Använd en slagskruvmejsel. Använd en hammare.



8

Avlägsna bromstrumman. Använd en kofot. Använd en hammare.



Utbyte: hjullager – PEUGEOT Partner Origin Combispace (G\_). AUTODOC rekommenderar:

- Undersök bromstrumman. Byt ut vid behov.

9

Avlägsna navlagrets skyddslock. Använd en kofot. Använd en hammare.

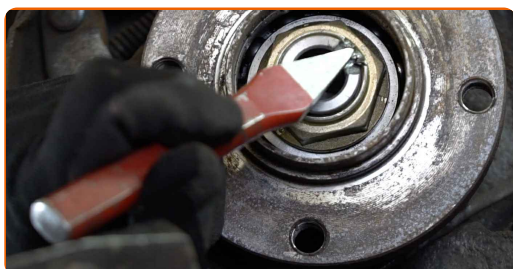


Utbyte: hjullager – PEUGEOT Partner Origin Combispace (G\_). Tips från AUTODOC:

- Vissa bilar är inte utrustade med fälgkapslar.

10

Bänd loss hjulnavets fästmutter. Använd en platt metall mejsel. Använd en hammare.



11

Skruva loss hjulnavets axelmutter. Använd hylsnyckel Nr34. Använd en trycknyckel.



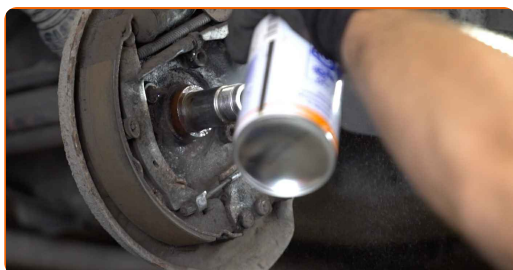
12

Avlägsna navet och lagret ihop, då de är två delar som sitter ihop i en. Använd en 3-armed avdragare.



13

Gör rent navlagrets monteringsäte. Använd allrengöringsprej.



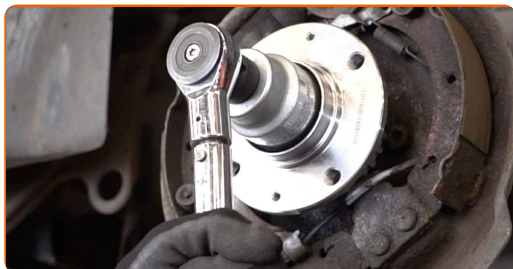
14

Installera det nya hjulnavet med ett lager.



15

Dra åt navet. Använd hylsnyckel Nr32. Använd en momentnyckel. Dra åt den till 225 Nm vridmoment.



Utbyte: hjullager – PEUGEOT Partner Origin Combispace (G\_). Tips från AUTODOCs experter:

- Hjullagerdelen får inte lutas på axeltappen.

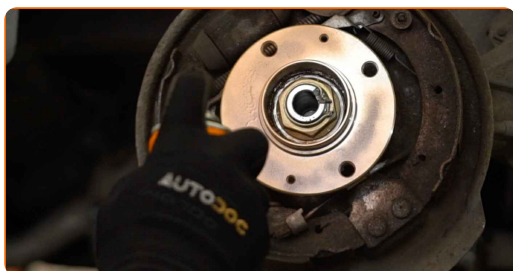
16

Sätt tillbaka hjulnavets fästmutter. Använd en platt metall mejsel. Använd en hammare.



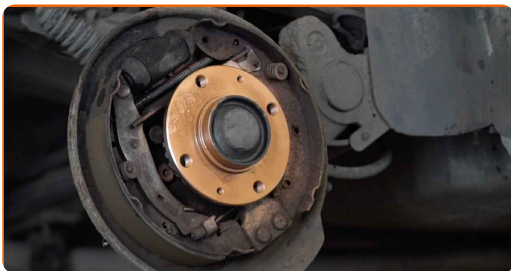
17

Applicera specialfett på navlagrets monteringsäte. Använd kopparpasta.

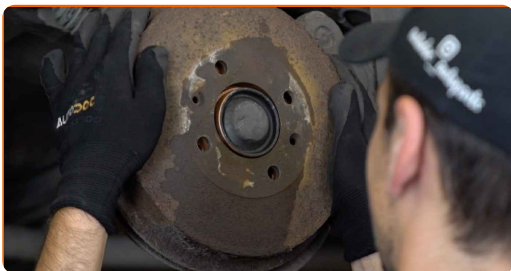




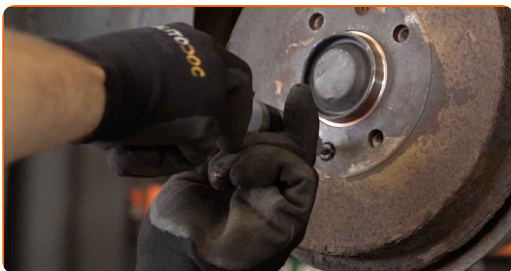
**18** Installera navlagrets skyddslock. Använd en gummihammare.



**19** Installera bromstrumman och dra åt den.

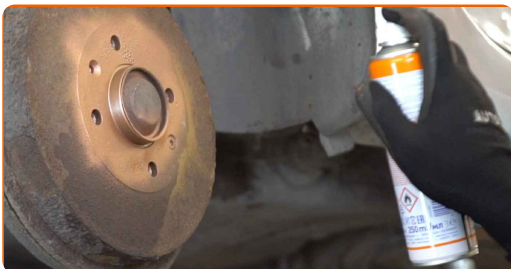


**20** Dra åt bromstrummans fästen. Använd Torx T30. Använd en momentnyckel. Dra åt den till 10 Nm vridmoment.



**21** Rengör fälgens monteringsäte. Använd en stålborste.

**22** Behandla ytan där hjulfälgen kommer i kontakt med bromstrumman. Använd kopparpasta.



23

Installera hjulet.

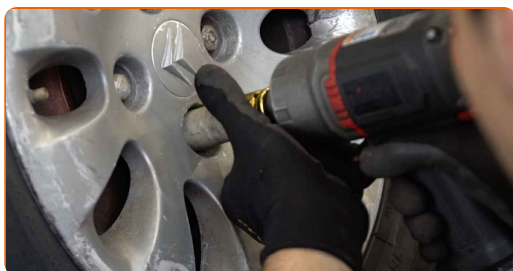


Utbyte: hjullager – PEUGEOT Partner Origin Combispace (G\_). Proffsen rekommenderar:

- Håll upp hjulet när du skruvar i bultarna, för att undvika att du skadar dig.

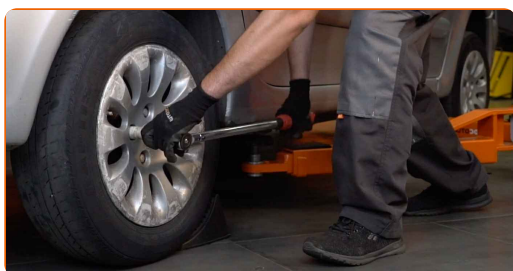
24

Skruva i hjulbultarna. Använd hjulmutterhylsor nr. 19



25

Sänk bilen och arbeta i omvänd ordning, dra åt hjulbultarna. Använd en momentnyckel. Dra åt den till 100 Nm vridmoment.



26

Ta bort domkrafter och kilarna.



**BRA GJORT!** 

**VISA FLER HANDLEDNINGSGUIDER**

# AUTODOC – HÖGKVALITATIVA OCH BILLIGA BILDELAR PÅ NÄTET

**AUTODOC MOBILAPP: ENORMA ERBJUDANDEN OCH BEKVÄM SHOPPING**



**+ AUTODOC**

GET IT ON  **Google Play**

 **Download on the App Store**

**Download**

**ETT URMÄRKT UTBUD AV RESERVDELAR FÖR DIN BIL**

**HJULLAGER: ETT BRETT UTBUD**

## **FRISKRIVNINGSKLAUSUL:**

Dokumentet innehåller bara allmänna rekommendationer som kan vara användbara när du ska laga eller byta ut delar. AUTODOC ansvarar ej för eventuella skador, förluster, skador på egendom, eller liknande i samband med reparationen eller utbytet på grund av felaktig användning eller feltolkning av den försedda informationen.

AUTODOC ansvarar ej för möjliga misstag eller osäkerheter i denna guide. Informationen har endast informativt syfte och kan ej ersätta expertrådgivning.

AUTODOC ansvarar ej för felaktig användning eller användning av farlig utrustning, farliga verktyg och farliga bildelar. AUTODOC rekommenderar starkt att du alltid är försiktig och observerar säkerhetsreglerna vid reparation eller utbyte. Kom ihåg: användning av lågkvalitativa bildelar garanterar dig aldrig en tillräcklig säkerhetsnivå ute på vägarna.

© Copyright 2023 – Allt innehåll på denna hemsida, speciellt texter, bilder och grafer, är skyddade av copyright. Alla rättigheter, inklusive kopiering, offentliggörande till tredje part, ändringar och översättningar, ägs av AUTODOC SE.