



Byta bromsbackar bak på
PEUGEOT PARTNER
Skåp – utbytesguide

EN LIKNANDE VIDEOGUIDE



Denna video visar utbytesproceduren för en liknande bildel på ett annat fordon

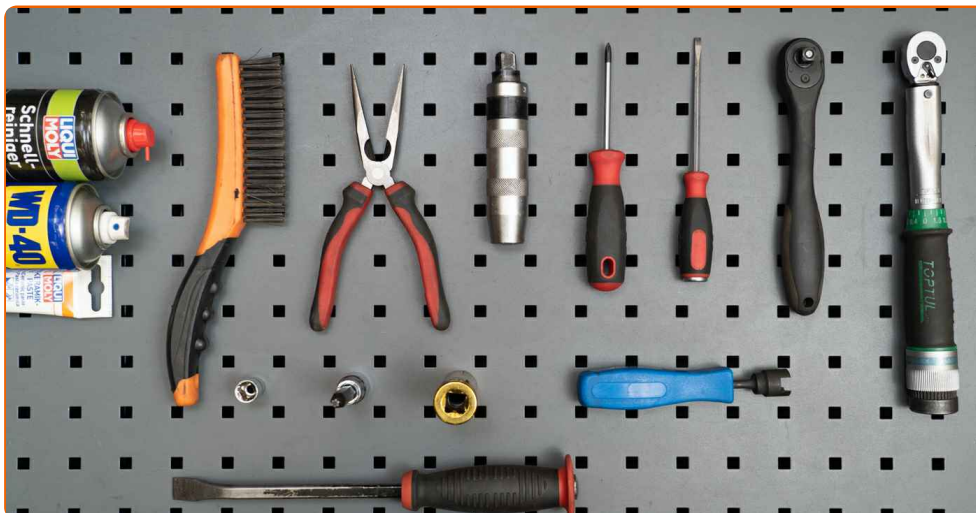
Viktigt!

Den här utbytesproceduren kan göras på följande fordon:
PEUGEOT PARTNER Skåp 1.6

Ordningen kan variera något beroende på bilens utformning.

Denna guide skapades med utgångspunkt i utbytesproceduren för en liknande bildel på: CITROËN Berlingo / Berlingo First Skåpbil (M_) 1.9 D

**UTBYTE: BROMSBACKAR – PEUGEOT PARTNER SKÅP.
LISTA ÖVER VERKTYG DU KOMMER BEHÖVA:**



- Stålborste
- WD-40 aerosol
- Brake cleaner
- Keramiskt fett
- Momentnyckel
- Hylsa nr.12
- Torxbit T30
- Krafthylsor för fälgar Nr19
- Spärnyckel
- Bromsfjäderverktyg
- Platt skruvmejsel
- Stjärnskruvmejsel
- Slagmejsel
- Extra lång spetstång
- Skruvstäd
- Kofot
- Hjulklöss

Köp verktyg

Utbyte: bromsbackar – PEUGEOT PARTNER Skåp. Tips från AUTODOCs experter:

- Byt ut bromsbackar i par per hjulaxel. Detta säkerställer en effektiv bromsning.
- Utbytesförfarandet är likadant för båda bromsbackarna på samma axel.
- Notera: allt arbete med bilen – PEUGEOT PARTNER Skåp – bör göras medan motorn är avstängd.

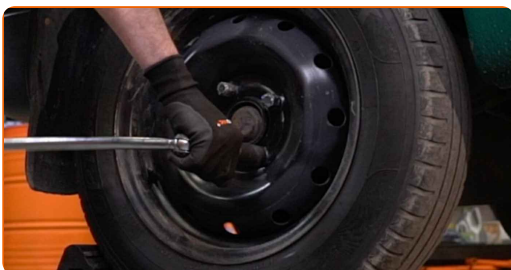
GENOMFÖR UTBYTET I FÖLJANDE ORDNING:

1

Säkra bilen med kilar.

2

Lossa på hjulmonteringens bultar. Använd hjulmutterhylsor nr. 19



3

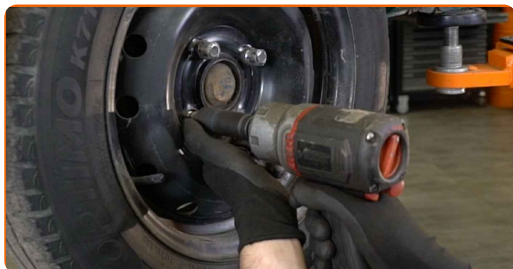
Hissa upp bilen.

Utbyte: bromsbackar – PEUGEOT PARTNER Skåp. Tips:

- Om du använder dig av en domkraft bör du se till att den vilar på en plan yta utan ojämnheter.
- Var noga med att dessutom säkra bilen med pallbockar.

4

Skruva av hjulbultarna.



AUTODOC rekommenderar:

- Varning! Håll i hjulet medan du skruvar loss fästbultarna för att undvika skador.
PEUGEOT PARTNER Skåp

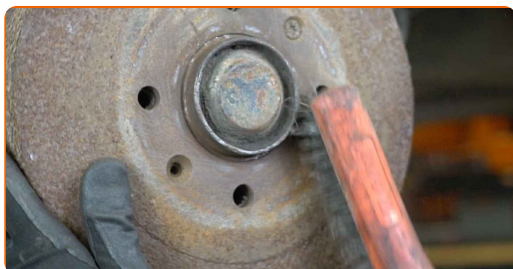
5

Ta bort hjulet.



6

Rengör bromsstrummans fästen. Använd en stålborste. Använd WD-40 aerosol.



7

Skruva loss bromstrummans fästen. Använd Torx T30. Använd en slagskruvmejsel.



8

Ta bort fästbultarna.



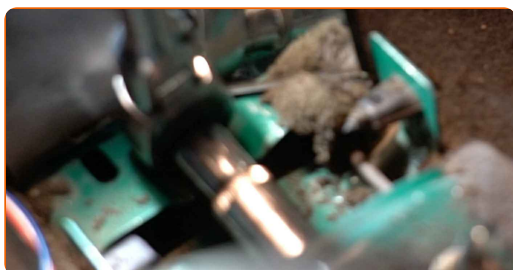
9

Skruva loss fästena till mittkonsolen och ta bort den. Använd en Phillips skruvmejsel.



10

Lossa handbromsvajerns justeringsmutter. Använd hylsnyckel Nr12. Använd en spärrnyckel.



11

Avlägsna bromstrumman. Använd en kofot.



12

Rengör bromsbackarnas fästen. Använd en stålborste. Använd brake cleaner.

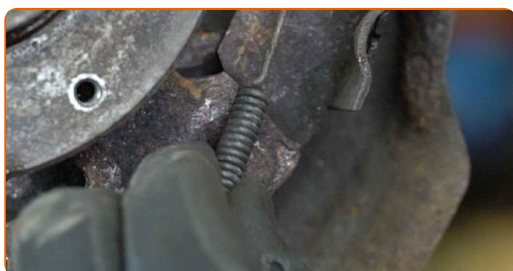


AUTODOC rekommenderar:

- Utbyte: bromsbackar – PEUGEOT PARTNER Skåp. Vänta några minuter efter applicering av sprayen.

13

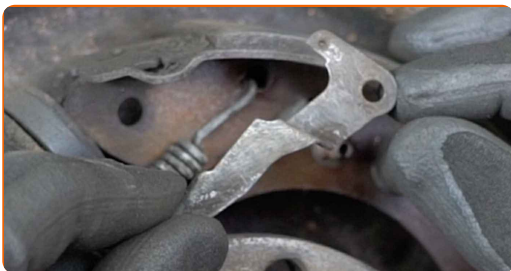
Ta bort bromsbackens nedre returfjäder. Använd en plattmejsel.



14 Ta bort sidans låsfjäder. Använd en extra lång spetstång.



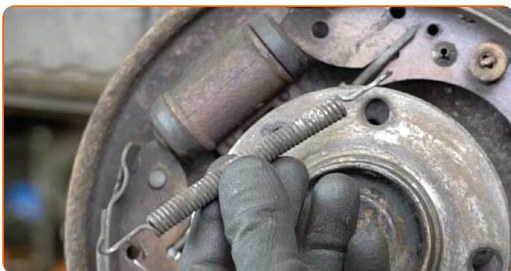
15 Ta bort justeringsmekanismens hävarm.



16 Lossa bromsbackens justeringsmekanism. Använd en plattmejsel.



17 Ta bort bromsbackarnas övre retur fjäder. Använd en plattmejsel.

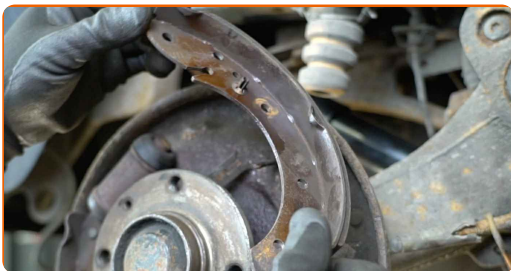


18 Ta bort trumbromsbackarnas hållare. Använd ett bromsfjäderverktyg.



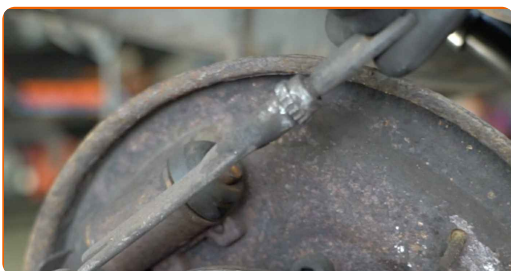
19

Ta bort den högra bromsbacken.



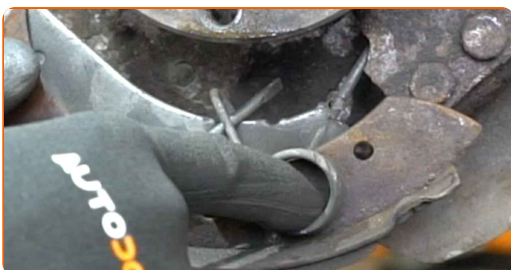
20

Ta bort bromsbackens justeringsmekanism.



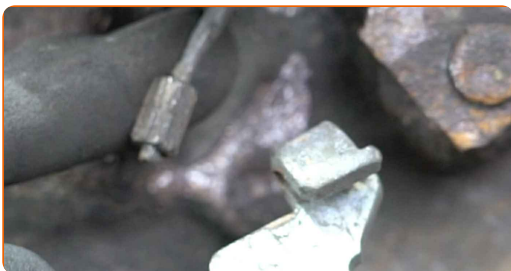
21

Ta bort låsfjädern till parkeringsbromsens vänstra bromsback. Använd en plattmejsel.



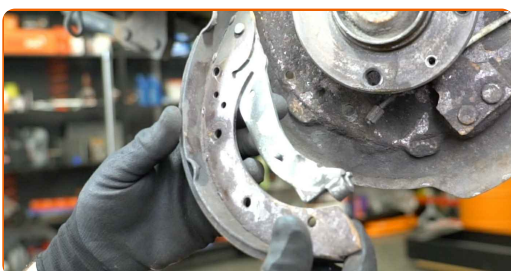
22

Koppla ur parkeringsbromskabeln.



23

Ta bort den vänstra bromsbacken.



24

Rengör bromsbackarnas monteringsfästen. Använd en stålborste. Använd brake cleaner.



Utbyte: bromsbackar – PEUGEOT PARTNER Skåp. Tips från AUTODOCs experter:

- Vänta ett par minuter efter att du använt aerosolen.

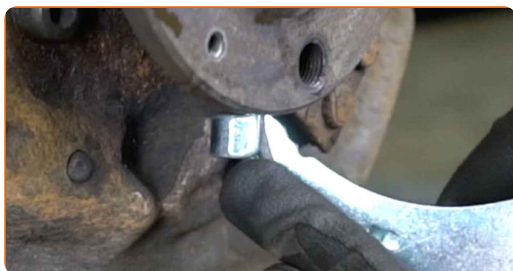
25

Ta bort justeringsmekanismens bussning från den gamla bromsbacken på höger sida och montera den på en ny back. Använd ett skruvstäd.



26

Koppla tillbaka parkeringsbromsvajern till parkeringsbromsspaken.

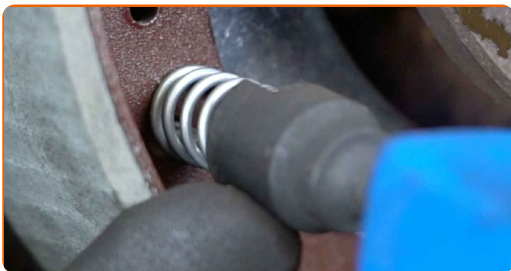


27

Installera en ny bromsback på vänster sida.



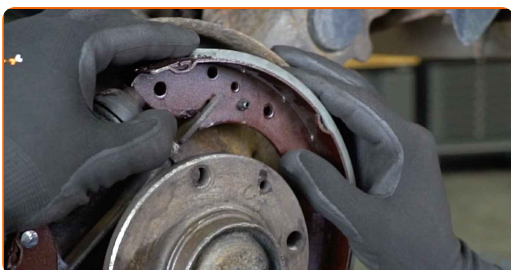
28 Installera trumbromsbackarnas hållare. Använd ett bromsfjäderverktyg.



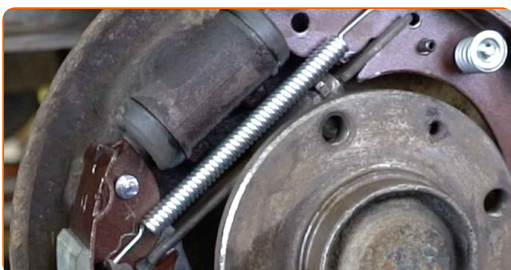
29 Montera bromsbackens justeringsmekanism.



30 Installera en ny bromsback på höger sida.



31 Montera den övre returfjädern. Använd en kofot.



32 Montera justeringsmekanismens hävarm.



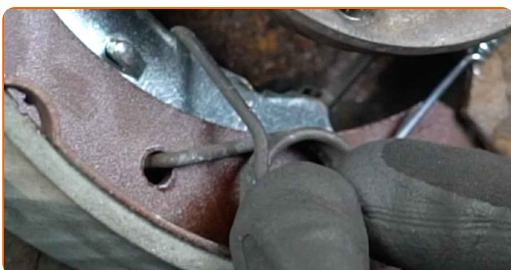
33 Montera tryckfjäders. Använd en extra lång spetstång.



34 Montera den nedre returfjäders. Använd en kofot.



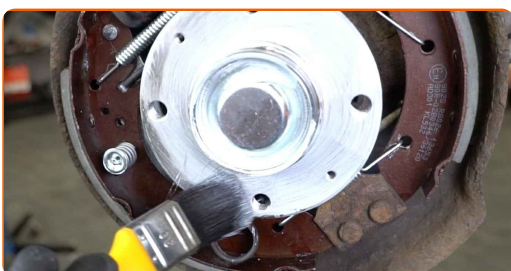
35 Montera parkeringsbromsens låsfjäder från den vänstra bromsbacken.



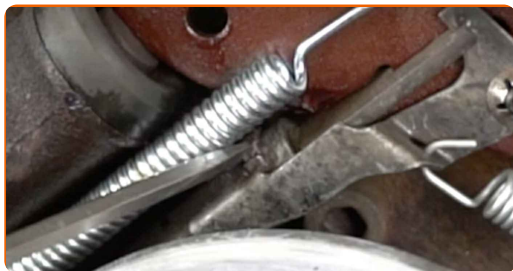
36 Rengör navet. Använd en stålborste.



37 Behandla kontaktytan. Använd keramiskt fett.



38 Justera om bromsbackens justeringsmekanism. Använd en kofot.



39 Installera bromstrumman.



40 Montera fästningsbolten.



41 Dra åt bromstrummans fästen. Använd Torx T30. Använd en momentnyckel. Dra åt den till 10 Nm vridmoment.



42 Behandla ytan där hjulfälgen kommer i kontakt med bromstrumman. Använd keramiskt fett.



43

Installera hjulet.

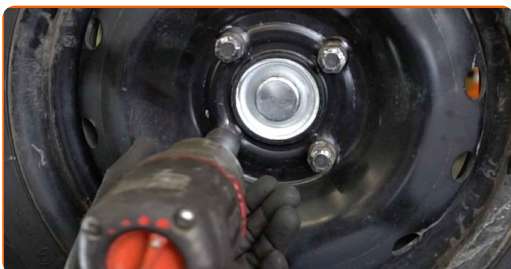


AUTODOC rekommenderar:

- Varning! Håll i hjulet medan du skruvar fast fästbultarna på bilen för att undvika skador. PEUGEOT PARTNER Skåp

44

Skruva i hjulbultarna. Använd hjulmutterhylsor nr. 19

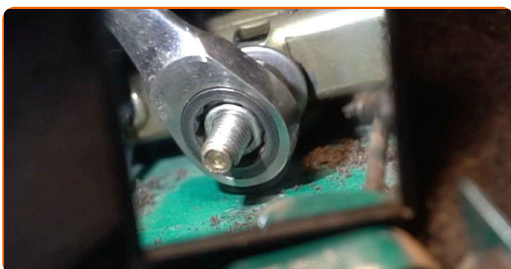


AUTODOC rekommenderar:

- Tryck ner bromspedalen flera gånger utan att starta motorn tills du känner tillräckligt motstånd.

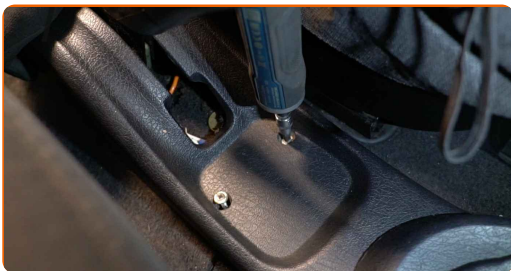
45

Justera handbromsvajerns justeringsmutter. Använd hylsnyckel Nr12. Använd en spärrnyckel.



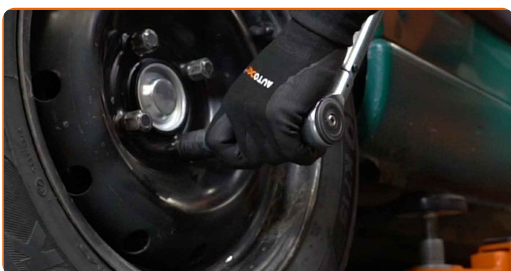
46

Montera mittkonsolen och skruva i fästena. Använd en Phillips skruvmejsel.



47

Sänk bilen och arbeta i omvänd ordning, dra åt hjulbultarna. Använd hjulmutterhylsor nr. 19 Använd en momentnyckel. Dra åt den till 90 Nm vridmoment.



48

Ta bort domkrafter och kilarna.



BRA GJORT! 

VISA FLER HANDLEDNINGSGUIDER

AUTODOC – HÖGKVALITATIVA OCH BILLIGA BILDELAR PÅ NÄTET

AUTODOC MOBILAPP: ENORMA ERBJUDANDEN OCH BEKVÄM SHOPPING

ETT URMÄRKT UTBUD AV RESERVDELAR FÖR DIN BIL

BROMSBACKAR: ETT BRETT UTBUD

FRISKRIVNINGSKLAUSUL:

Dokumentet innehåller bara allmänna rekommendationer som kan vara användbara när du ska laga eller byta ut delar. AUTODOC ansvarar ej för eventuella skador, förluster, skador på egendom, eller liknande i samband med reparationen eller utbytet på grund av felaktig användning eller feltolkning av den försedda informationen.

AUTODOC ansvarar ej för möjliga misstag eller osäkerheter i denna guide. Informationen har endast informativt syfte och kan ej ersätta expertrådgivning.

AUTODOC ansvarar ej för felaktig användning eller användning av farlig utrustning, farliga verktyg och farliga bildelar. AUTODOC rekommenderar starkt att du alltid är försiktig och observerar säkerhetsreglerna vid reparation eller utbyte. Kom ihåg: användning av lågkvalitativa bildelar garanterar dig aldrig en tillräcklig säkerhetsnivå ute på vägarna.

© Copyright 2023 – Allt innehåll på denna hemsida, speciellt texter, bilder och grafer, är skyddade av copyright. Alla rättigheter, inklusive kopiering, offentliggörande till tredje part, ändringar och översättningar, ägs av AUTODOC SE.